



**ERZİNCAN BİNALİ YILDIRIM
ÜNİVERSİTESİ**

**İDARİ PERSONEL MEMNUNİYET ANKETİ
DEĞERLENDİRME RAPORU**

KALİTE KOORDİNATÖRLÜĞÜ

2022

Hazırlayanlar:

Dr. Öğr. Üyesi M. Kürşat ÖKSÜZ

Öğr. Gör. Nursel KUYRUKLUYILDIZ

Öğr. Gör. Nilgün Nursu TEKAY

Öğr. Gör. Yusuf Volkan BAYSAL

RAPOR ÖZETİ

Erzincan Binali Yıldırım Üniversitesi bünyesinde 07.03.2022-28.03.2022 tarihleri arasında yürütülen idari personel memnuniyetine yönelik bir anket çalışması uygulanmıştır. Yapılan anket çalışması; planlama, anket formu oluşturma, veri toplama, analiz ve raporlama aşamalarından oluşmaktadır. Ankete 222 idari personel katılmış ve verilen cevaplar anonim olarak toplanmıştır.

Anket kapsamında, idari personellere 1-5 likert skalasında 37 adet soru sorulmuştur. Ölçek puanlaması yapılırken “Kesinlikle Katılmıyorum” seçeneğine 1 puan, “Katılmıyorum” seçeneğine 2 puan, “Kararsızım” seçeneğine 3 puan, “Katılıyorum” seçeneğine 4 puan, “Kesinlikle Katılıyorum” seçeneğine 5 puan verilmiştir. Ayrıca, yapılan analiz ile elde edilen sonuçlar ‘Olumsuz’, ‘Kararsız’ ve ‘Olumlu’ olarak 3 grupta incelenmiştir. Likert skalasına göre 1 ve 2 puan verenler ‘Olumsuz’, 3 puan verenler ‘Kararsız’, 4 ve 5 puan verenler ‘Olumlu’ görüşe sahip olarak değerlendirilmiştir. Anket ölçeği için güvenilirlik analizi yapılmıştır. Analiz sonucunda Cronbach’s Alpha değeri 0.96 olarak elde edilmiştir. Elde edilen sonuca göre ölçeğin güvenilirliğinin yüksek düzeyde olduğu saptanmıştır.

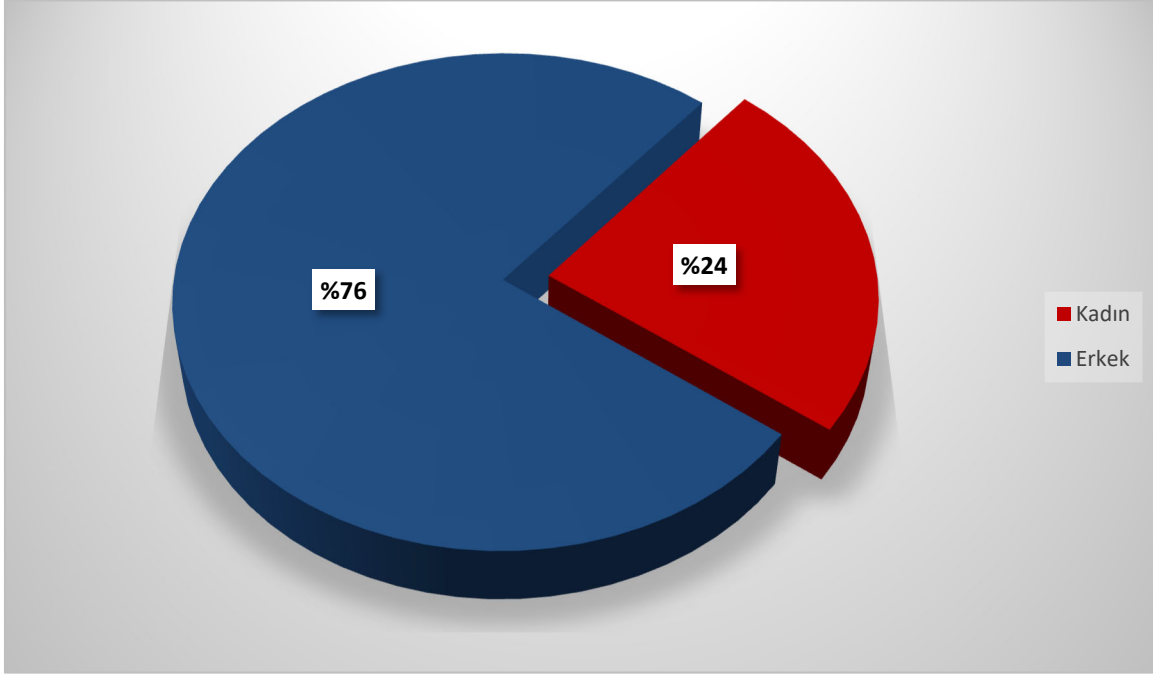
Verilerin analiz sonuçlarını elde edebilmek için her bir anket sorusuna katılımcılar tarafından verilen puanların toplamının, o soruyu yanıtlayan katılımcı sayısına bölünmesi ile elde edilen ortalama puanlar hesaplanmıştır.

Bu rapor kapsamında, likert skalasında değerlendirilen anket sorularının ortalamaları ve yüzdesel oranları aşağıdaki tabloda verilmiştir:

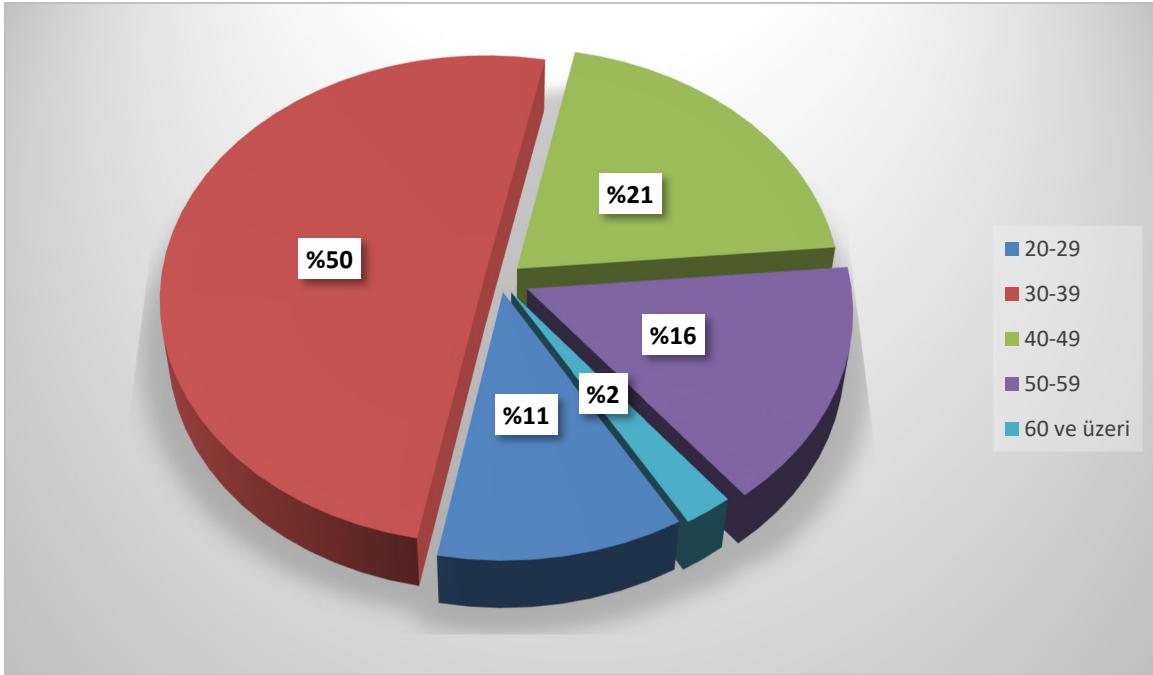
ANKET SORUSU	ORTALAMA	ORAN (%)
A. Birim/Bölüm Yönetiminden Memnuniyet		
1. Çalışanların fikir ve görüşleri dikkate alınır.	3.47	69.4
2. Karar alma süreçlerine çalışanların katılımı sağlanır.	3.40	68
3. Çalışanlar ile yöneticiler arasında etkili bir iletişim vardır.	3.62	72.4
4. İşle ilgili karşılaştığım sorunları birim yöneticilerine iletebilirim.	4.10	82
5. Yaptığım başarılı çalışmalar/işler birim yönetimi tarafından takdir edilir.	3.55	71
6. İşlerin planlama ve uygulama süreçlerine ilişkin düşüncelerimi özgür bir şekilde ifade edebilirim.	3.85	77
7. Birim yöneticilerinin çalışanlara karşı davranış ve yaklaşımlarından memnunum.	3.71	74.2
8. Birim yöneticileri görev dağılımlarında şeffaf ve adil bir yaklaşım sergiler.	3.53	70.6
9. Çalıştığım birimden genel olarak memnunum.	3.90	78
B. İşten Memnuniyet		
10. Görev ve sorumluluklarımın kişisel tecrübe ve yeteneklerime uygun olduğunu düşünüyorum.	4.16	83.2
11. Görev ve sorumluluklarımın getirdiği iş yükü genelde başa çıkabileceğim seviyededir.	4.13	82.6
12. Şu anda bulunduğum pozisyonda kendimi geliştirebilirim.	3.77	75.4
13. Yaptığım işi genel olarak tatmin edici ve yararlı buluyorum.	3.94	78.8
C. İş Arkadaşlarından Memnuniyet		
14. Birimimdeki idari personellerle çalışmaktan genel olarak memnunum.	4.11	82.2
15. Birimimdeki akademik personellerle çalışmaktan genel olarak memnunum.	3.57	71.4
16. Üniversitemizde idari personel ile akademik personel arasında etkili bir iletişim vardır.	3.04	60.8
17. Çalışanlar arasında kurumsal aidiyet duygusu vardır.	3.31	66.2
D. Birimdeki Hizmetlerden Memnuniyet		

18. Çalıştığım ortamın fiziksel koşulları (ısı, ışık, bina tasarımı vb.) yeterlidir.	3.90	78
19. Çalıştığım ortam yeterli araç, donanım ve materyallere (bilgisayar, büro malzemesi vb.) sahiptir.	4.04	80.8
20. Ortak kullanım alanlarının (wc ve lavabo) temizliğinden memnunum.	3.85	77
21. Çalıştığım ortamın temizliğinden memnunum.	3.99	79.8
22. Birimde sağlanan internet erişim olanaklarını yeterli buluyorum.	3.78	75.6
23. Birimdeki güvenlik hizmetlerini yeterli buluyorum.	3.54	70.8
24. Kantin ve kafeterya hizmetlerini yeterli buluyorum.	3.14	62.8
25. Birimdeki fiziksel koşullar (engelli rampası, sarı şerit, asansör vb.) engellilere uygundur.	3.69	73.8
E. Kurumsal Hizmetlerden Memnuniyet		
26. Üniversitenin iş güvenliğine ilişkin aldığı tedbirleri yeterli buluyorum.	3.53	70.6
27. Yemekhane hizmetlerini (yemek menüsü, temizlik vb.) yeterli buluyorum.	3.29	65.8
28. Kültür ve sanat etkinliklerini (sergi, konser, tiyatro vb.) yeterli buluyorum.	2.93	58.6
29. Bilimsel etkinlikleri (sempozyum, konferans vb.) yeterli buluyorum.	3	60
30. Üniversitemizdeki sosyal tesisleri yeterli buluyorum.	3	60
31. Üniversitemizdeki spor tesislerini yeterli buluyorum.	3.28	65.6
32. Üniversitemizdeki sportif faaliyetleri yeterli buluyorum.	3.11	62.2
33. Üniversitemizdeki spor tesislerinde verilen hizmetten memnunum.	3.17	63.4
34. Kütüphane hizmetlerini (kaynak çeşitliliği, ödünç alma, erişim, fiziksel alan vb.) yeterli buluyorum.	3.90	78
F. Kurumdan Memnuniyet		
35. İdari personele kendini geliştirme imkanları (kurs, sertifika programları vb.) sağlanmaktadır.	2.84	56.8
36. Kendimi üniversitenin bir parçası olarak görüyorum.	3.66	73.2
37. Üniversitemizin sağladığı olanaklardan memnunum.	3.21	64.2
Genel	3.57	71.4

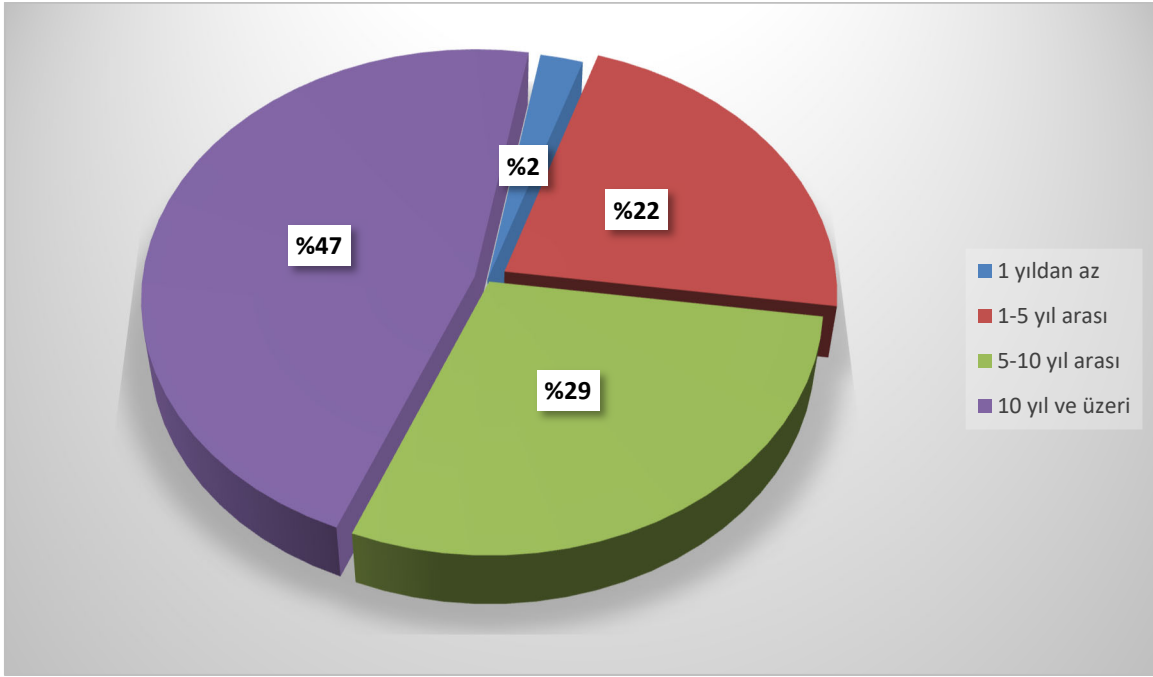
Ankete katılan idari personellerin farklı kriterlere göre dağılımı aşağıdaki şekillerde gösterilmiştir.



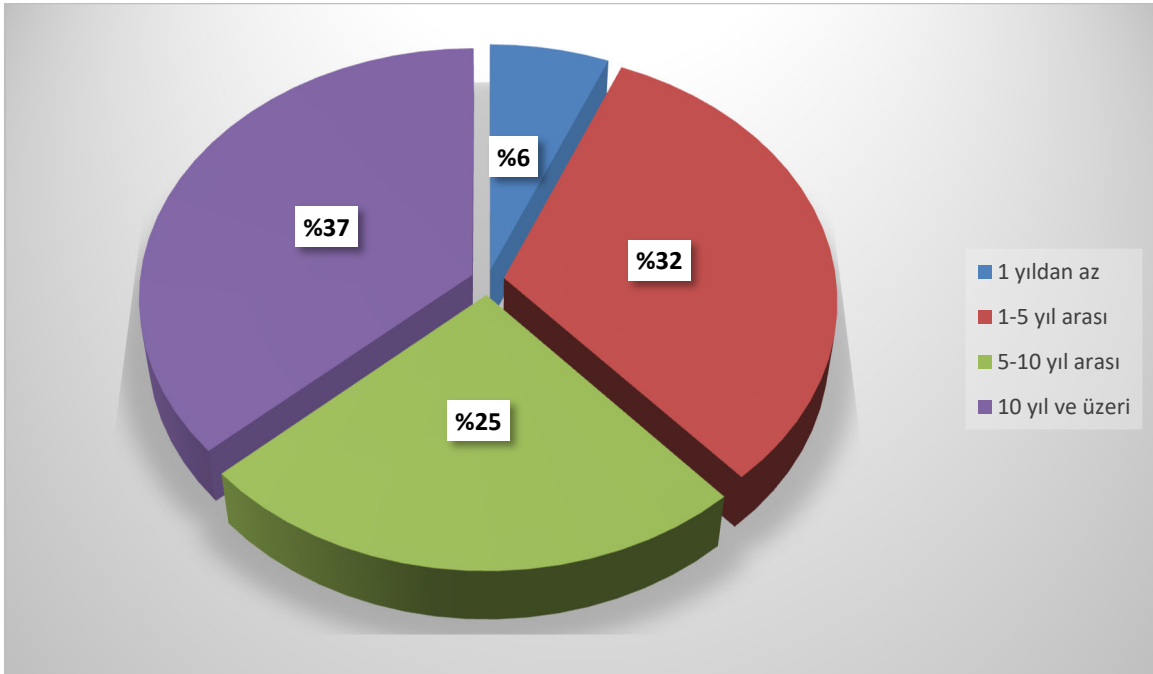
Şekil 1: Cinsiyete göre dağılım



Şekil 2: Yaş aralığına göre dağılım



Şekil 3: Üniversitede çalışma süresine göre dağılım



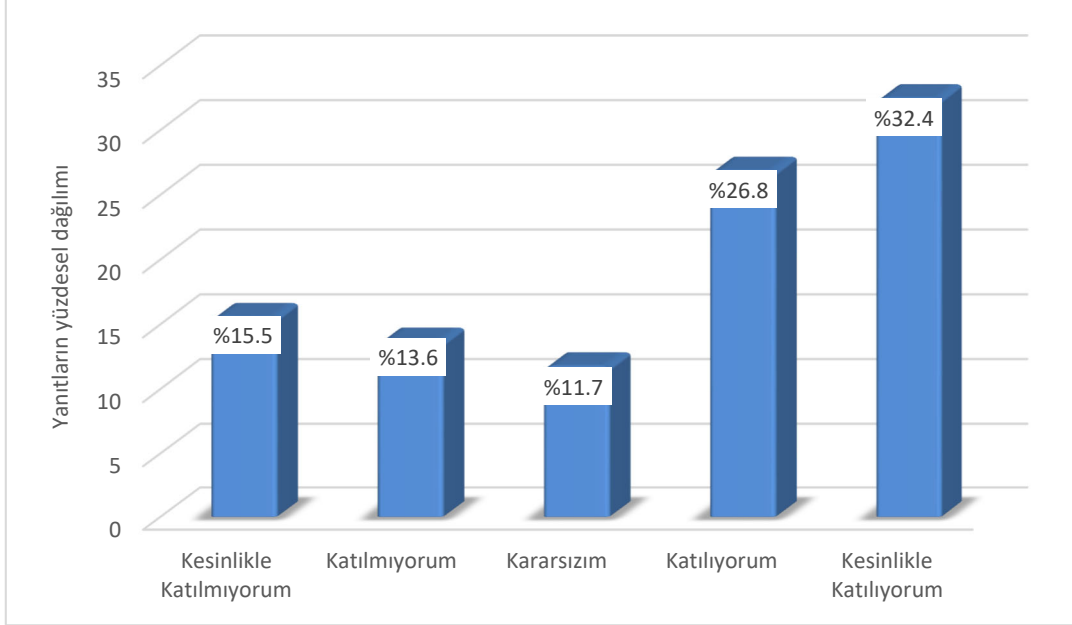
Şekil 4: Bulunduğu pozisyonda çalışma süresine göre dağılım

SORU BAZLI DEĞERLENDİRME

Soru 1) Çalışanların fikir ve görüşleri dikkate alınır.

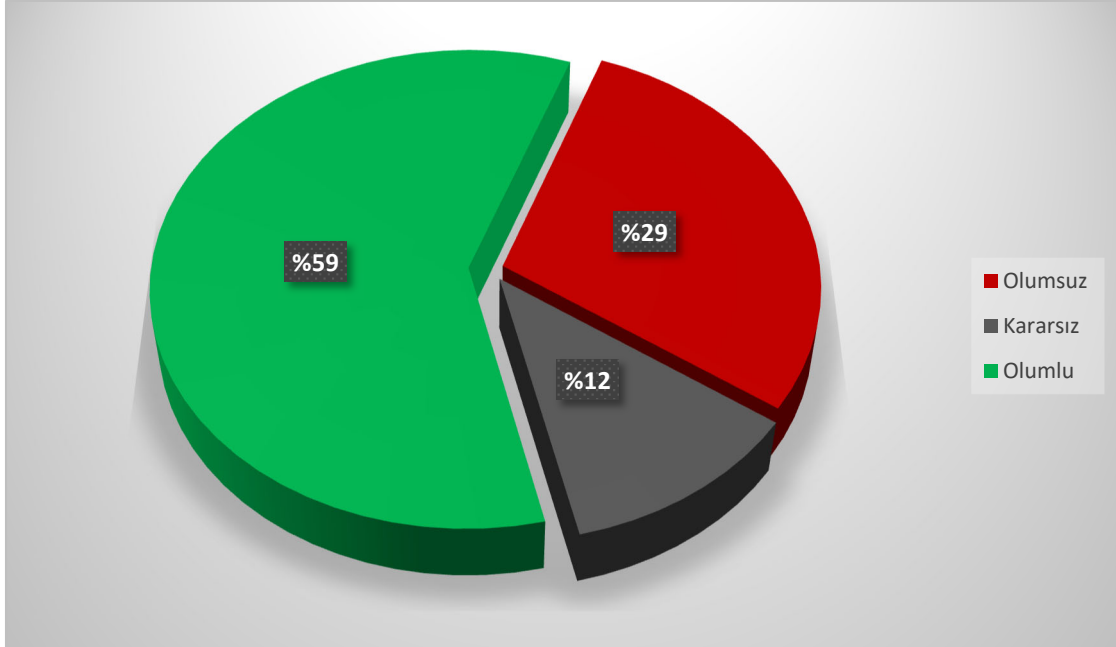
(1: Kesinlikle Katılmıyorum, 2: Katılmıyorum, 3: Kararsızım, 4: Katılıyorum, 5: Kesinlikle Katılıyorum)

Bu soru için ortalama 3.47/5 olarak bulunmuştur. Yanıtların sayısı ve yüzdesel dağılımı Şekil 5’de verilmiştir.



Şekil 5: “Çalışanların fikir ve görüşleri dikkate alınır” sorusuna verilen yanıtların dağılımı

Bu soruya verilen yanıtların dağılımı Şekil 6’ da verilmiştir.



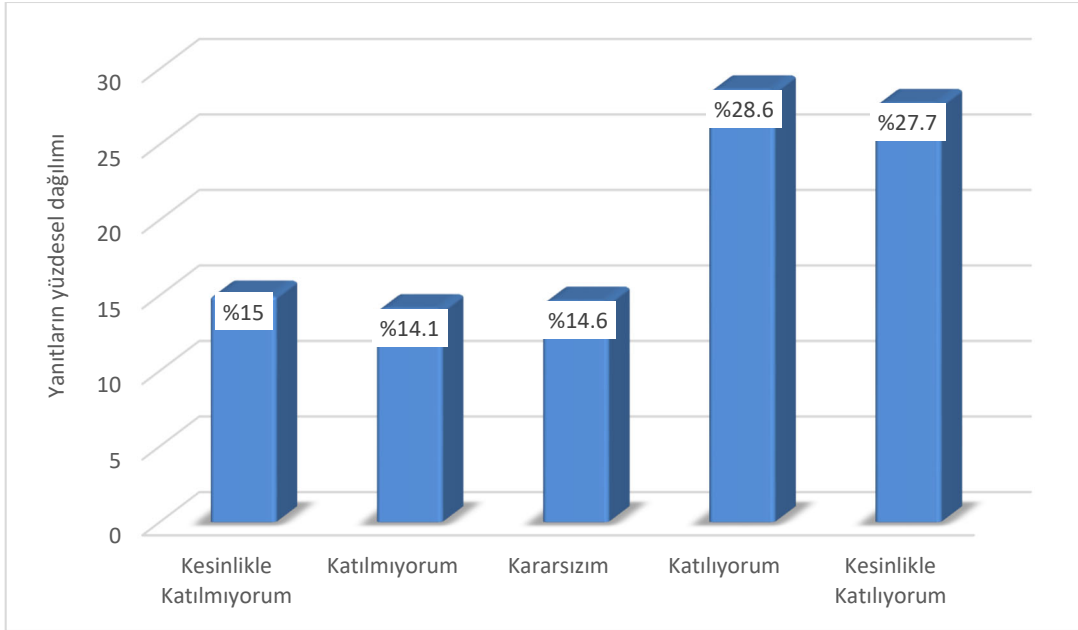
Şekil 6: “Çalışanların fikir ve görüşleri dikkate alınır” sorusuna verilen yanıtların dağılımı

Ortalama ve yanıt nitelikleri dikkate alındığında idari personellerin genel olarak olumlu görüş bildirdikleri görülmüştür.

Soru 2) Karar alma süreçlerine çalışanların katılımı sağlanır.

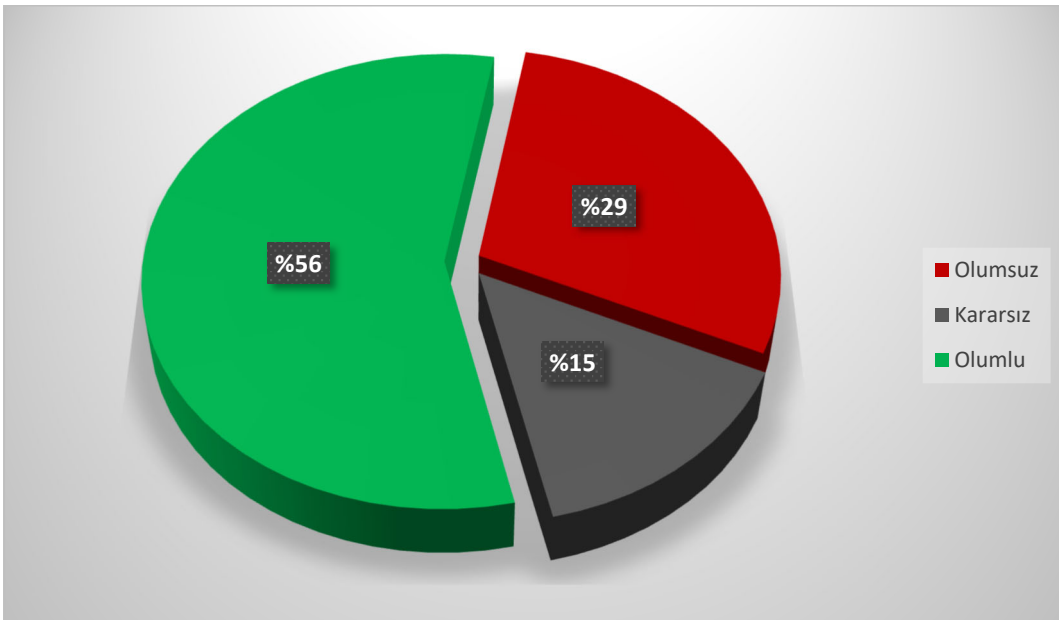
(1: Kesinlikle Katılmıyorum, 2: Katılmıyorum, 3: Kararsızım, 4: Katılıyorum, 5: Kesinlikle Katılıyorum)

Bu soru için ortalama 3.40/5 olarak bulunmuştur. Yanıtların sayı ve yüzdesel dağılımı Şekil 7’de verilmiştir.



Şekil 7: “Karar alma süreçlerine çalışanların katılımı sağlanır” sorusuna verilen yanıtların dağılımı

Bu soruya verilen yanıtların dağılımı Şekil 8’ de verilmiştir.



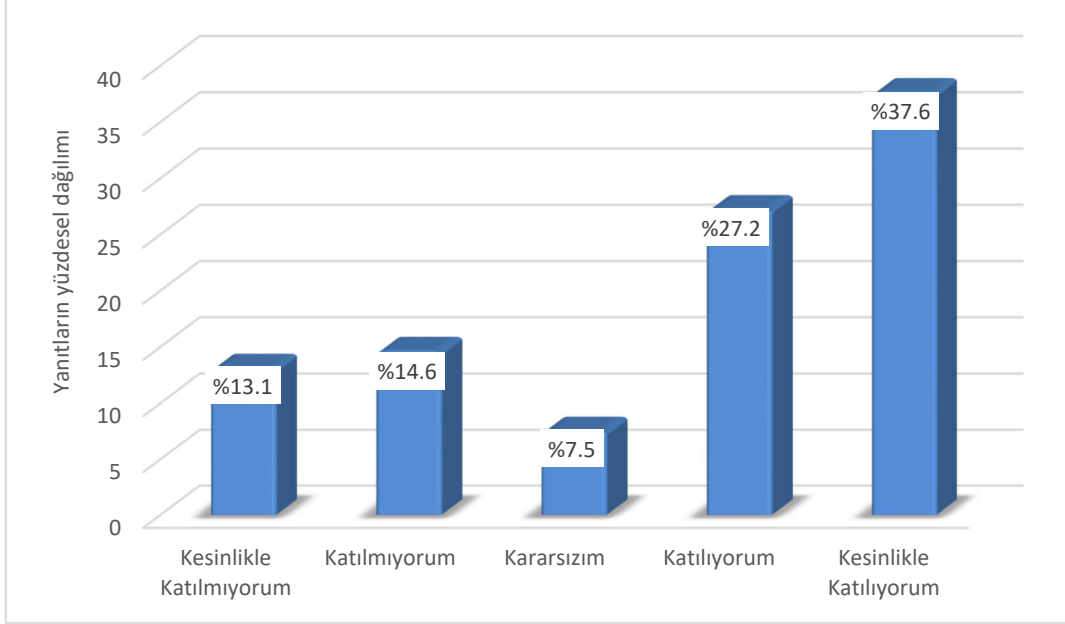
Şekil 8: “Karar alma süreçlerine çalışanların katılımı sağlanır” sorusuna verilen yanıtların dağılımı

Ortalama ve yanıt nitelikleri dikkate alındığında idari personellerin genel olarak olumlu görüş bildirdikleri görülmüştür.

Soru 3) Çalışanlar ile yöneticiler arasında etkili bir iletişim vardır.

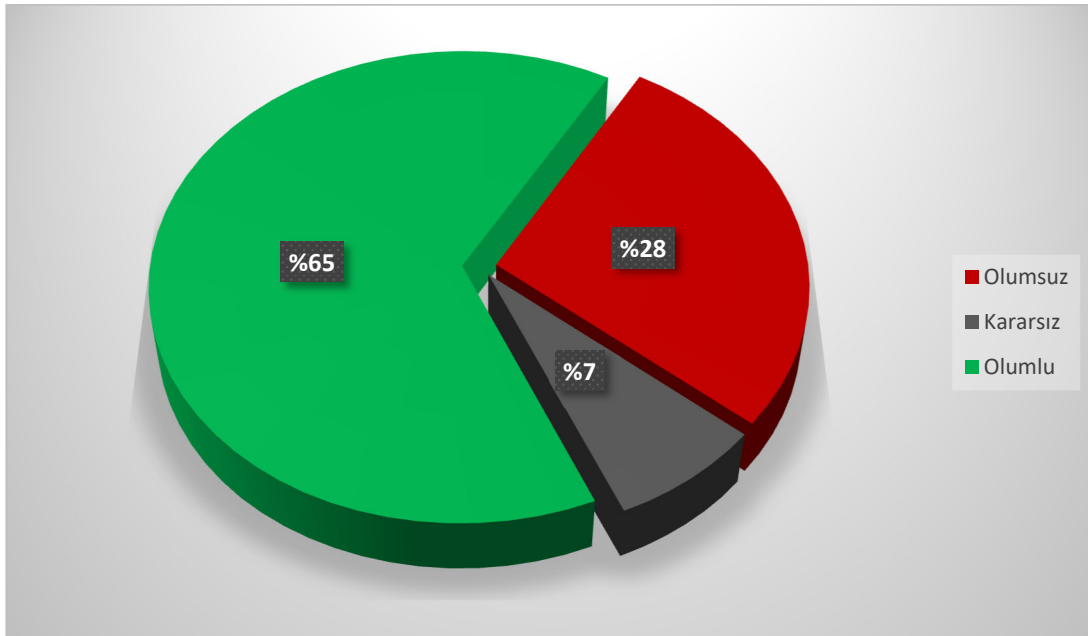
(1: Kesinlikle Katılmıyorum, 2: Katılmıyorum, 3: Kararsızım, 4: Katılıyorum, 5: Kesinlikle Katılıyorum)

Bu soru için ortalama 3.62/5 olarak bulunmuştur. Yanıtların sayı ve yüzdesel dağılımı Şekil 9’da verilmiştir.



Şekil 9: “Çalışanlar ile yöneticiler arasında etkili bir iletişim vardır” sorusuna verilen yanıtların dağılımı

Bu soruya verilen yanıtların dağılımı Şekil 10’ da verilmiştir.



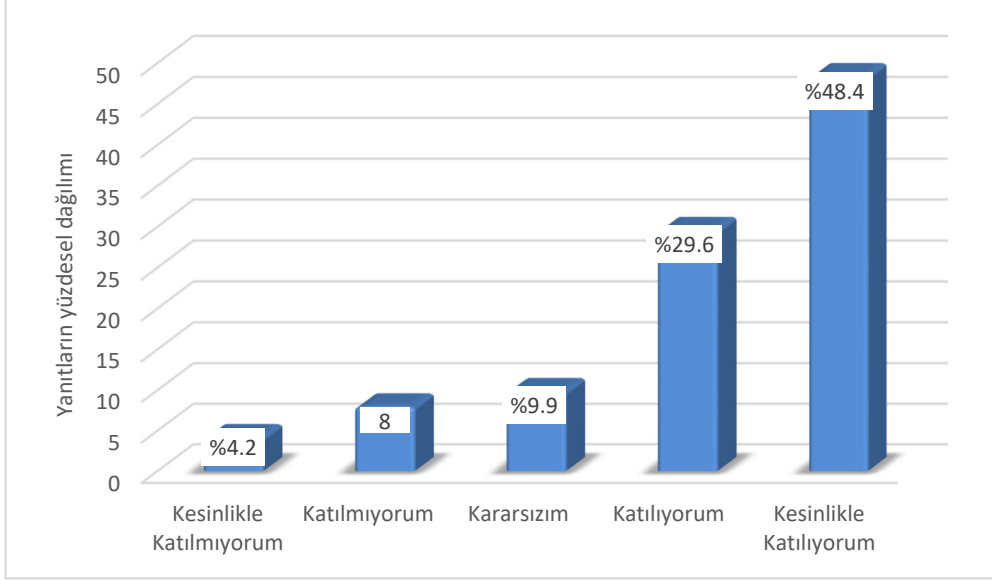
Şekil 10: “Çalışanlar ile yöneticiler arasında etkili bir iletişim vardır” sorusuna verilen yanıtların dağılımı

Ortalama ve yanıt nitelikleri dikkate alındığında idari personellerin genel olarak olumlu görüş bildirdikleri görülmüştür.

Soru 4) İşle ilgili karşılaştığım sorunları birim yöneticilerine iletebilirim.

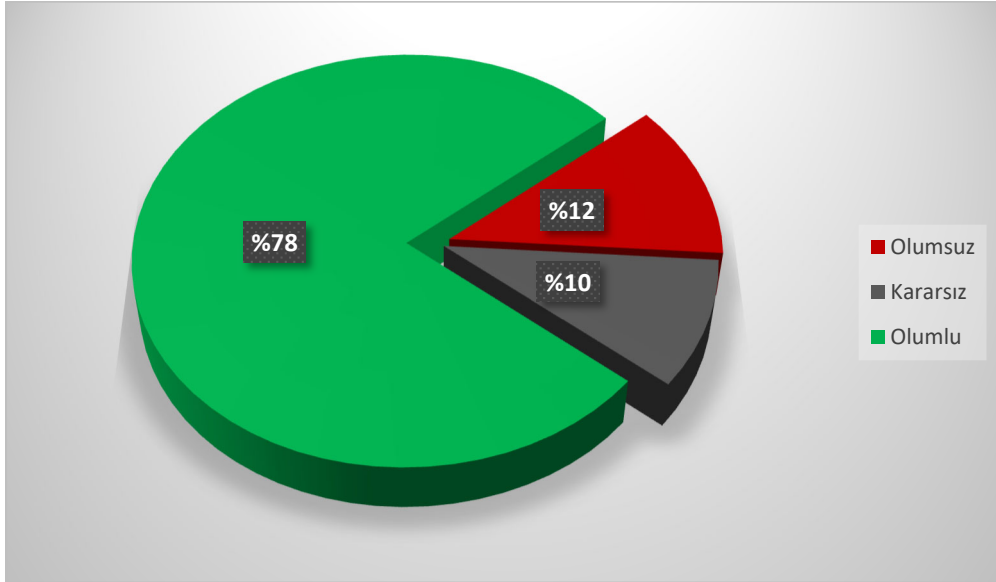
(1: Kesinlikle Katılmıyorum, 2: Katılmıyorum, 3: Kararsızım, 4: Katılıyorum, 5: Kesinlikle Katılıyorum)

Bu soru için ortalama 4.10/5 olarak bulunmuştur. Yanıtların sayı ve yüzdesel dağılımı Şekil 11’de verilmiştir.



Şekil 11: “İşle ilgili karşılaştığım sorunları birim yöneticilerine iletebilirim” sorusuna verilen yanıtların dağılımı

Bu soruya verilen yanıtların dağılımı Şekil 12’ de verilmiştir.



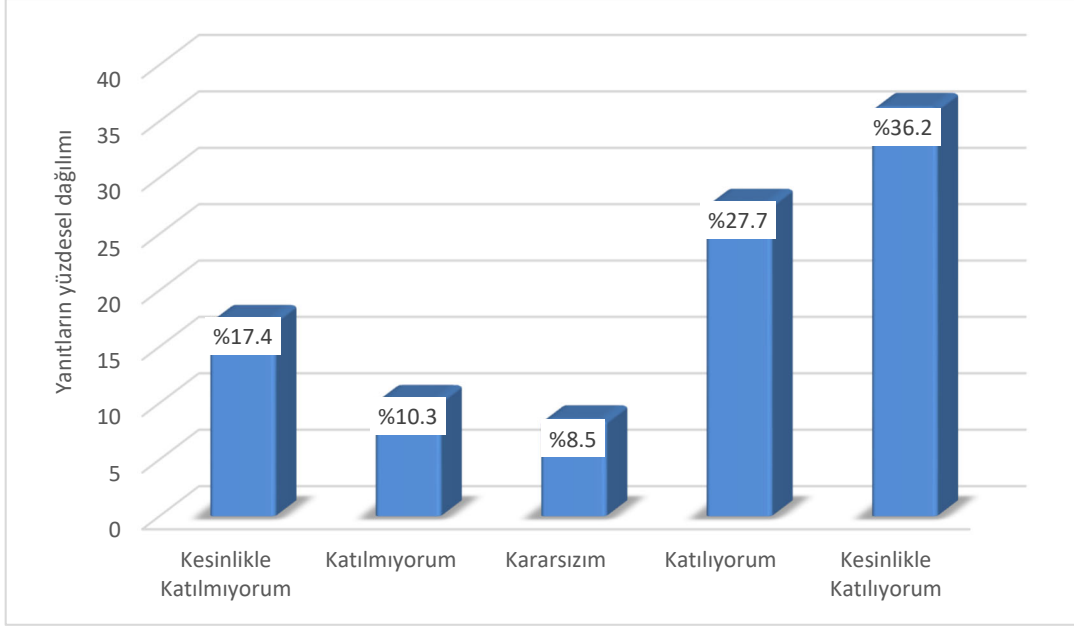
Şekil 12: “İşle ilgili karşılaştığım sorunları birim yöneticilerine iletebilirim” sorusuna verilen yanıtların dağılımı

Ortalama ve yanıt nitelikleri dikkate alındığında idari personellerin genel olarak olumlu görüş bildirdikleri görülmüştür.

Soru 5) Yaptığım başarılı çalışmalar/işler birim yönetimi tarafından takdir edilir.

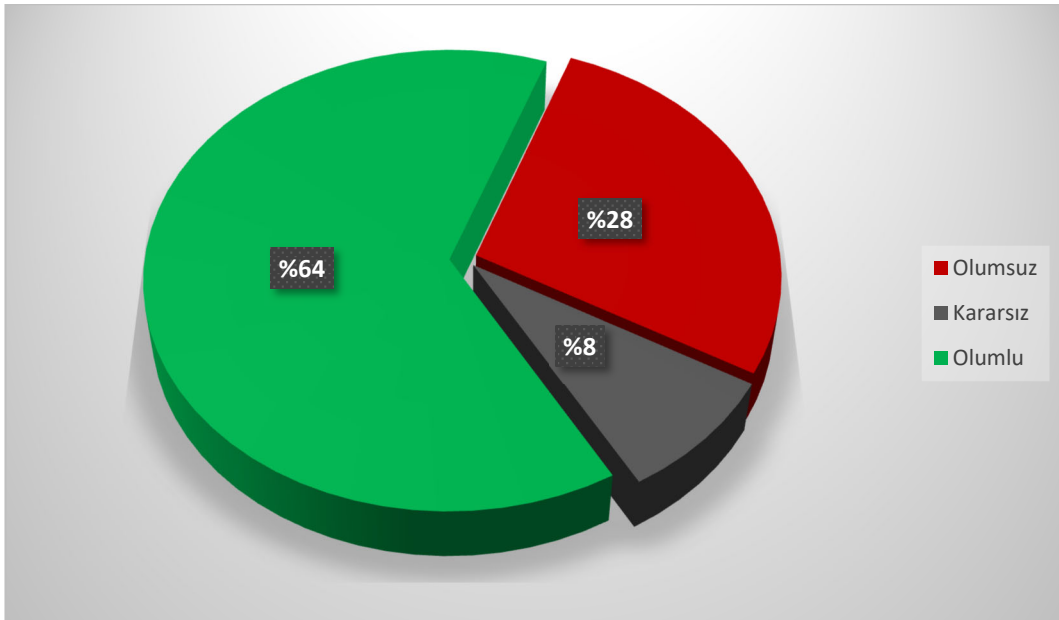
(1: Kesinlikle Katılmıyorum, 2: Katılmıyorum, 3: Kararsızım, 4: Katılıyorum, 5: Kesinlikle Katılıyorum)

Bu soru için ortalama 3.55/5 olarak bulunmuştur. Yanıtların sayı ve yüzdesel dağılımı Şekil 13’de verilmiştir.



Şekil 13: “Yaptığım başarılı çalışmalar/işler birim yönetimi tarafından takdir edilir” sorusuna verilen yanıtların dağılımı

Bu soruya verilen yanıtların dağılımı Şekil 14’ de verilmiştir.



Şekil 14: “Yaptığım başarılı çalışmalar/işler birim yönetimi tarafından takdir edilir” sorusuna verilen yanıtların dağılımı

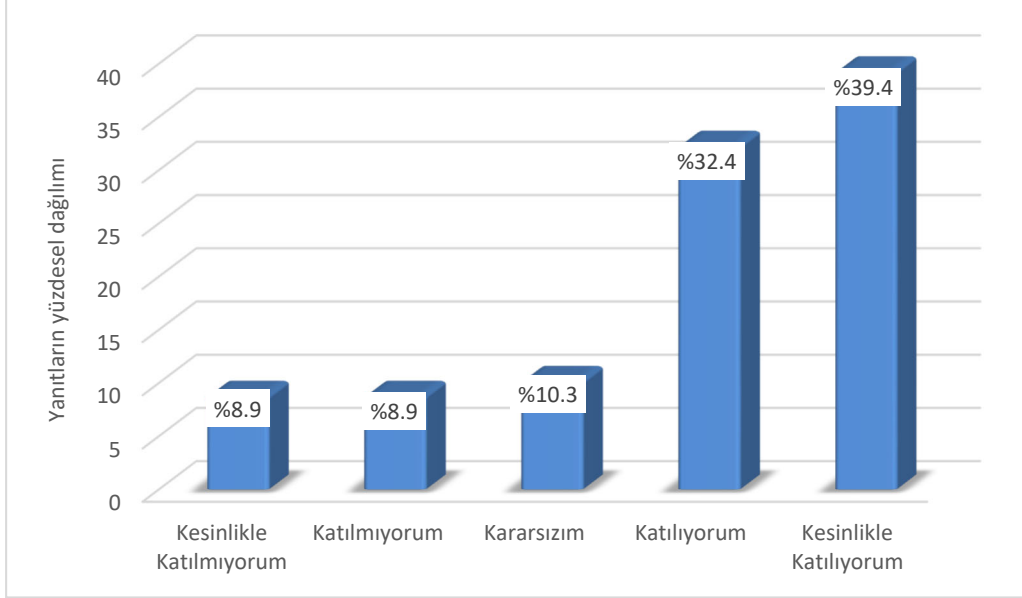
Ortalama ve yanıt nitelikleri dikkate alındığında idari personellerin genel olarak olumlu görüş bildirdikleri görülmüştür.

Soru 6) İşlerin planlama ve uygulama süreçlerine ilişkin düşüncelerimi özgür bir şekilde ifade edebilirim.

(1: Kesinlikle Katılmıyorum, 2: Katılmıyorum, 3: Kararsızım, 4: Katılıyorum, 5: Kesinlikle Katılıyorum)

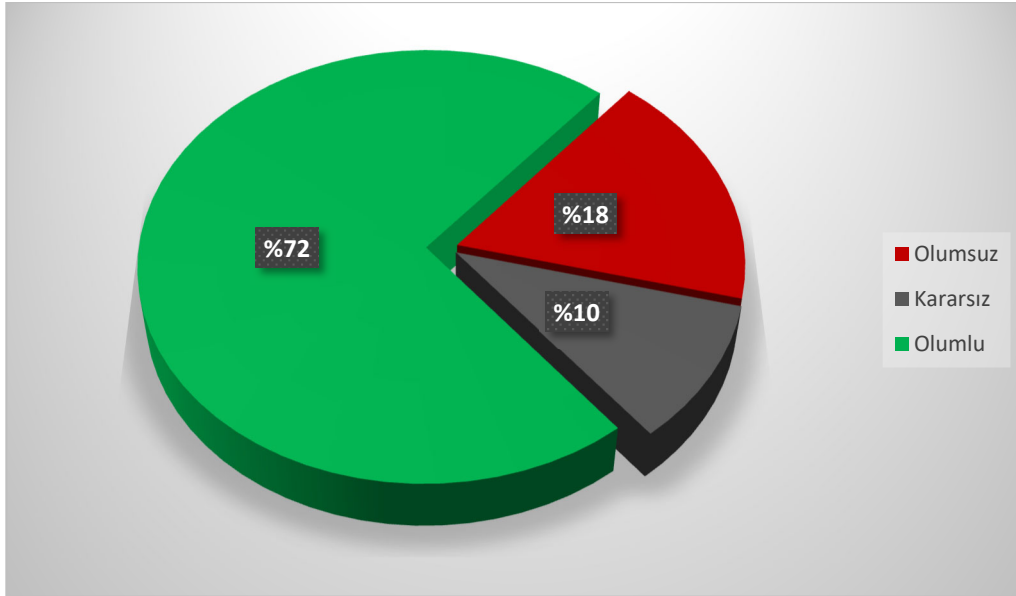
Bu soru için ortalama 3.85/5 olarak bulunmuştur. Yanıtların sayı ve yüzdesel dağılımı Şekil 15’de verilmiştir.

Şekil 15: “İşlerin planlama ve uygulama süreçlerine ilişkin düşüncelerimi özgür bir şekilde



ifade edebilirim” sorusuna verilen yanıtların dağılımı

Bu soruya verilen yanıtların dağılımı Şekil 16’ da verilmiştir.



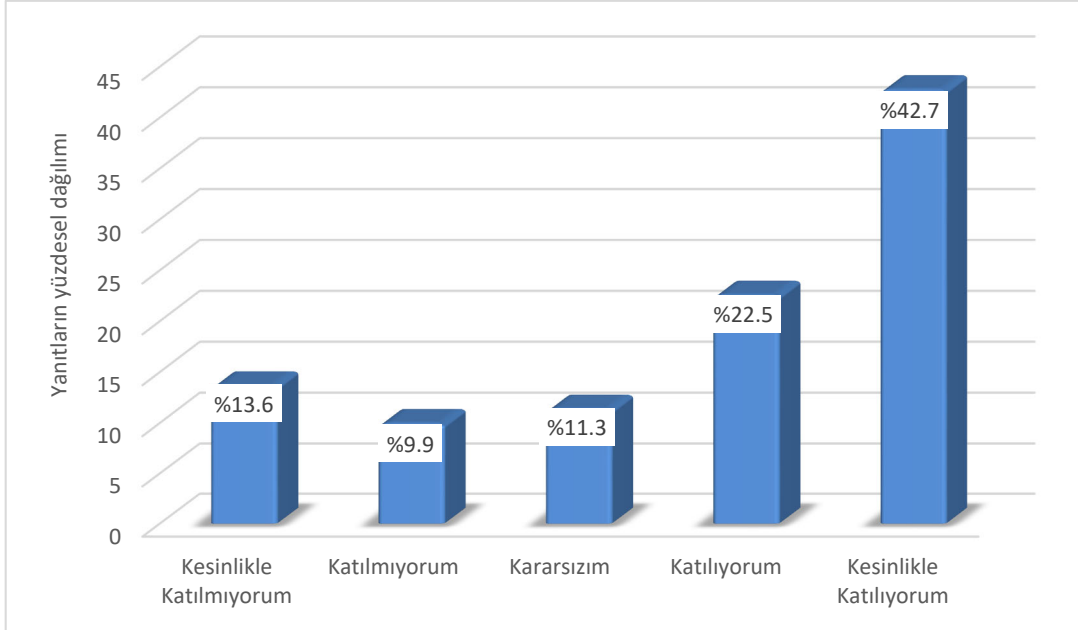
Şekil 16: “İşlerin planlama ve uygulama süreçlerine ilişkin düşüncelerimi özgür bir şekilde ifade edebilirim” sorusuna verilen yanıtların dağılımı

Ortalama ve yanıt nitelikleri dikkate alındığında idari personellerin genel olarak olumlu görüş bildirdikleri görülmüştür.

Soru 7) Birim yöneticilerinin çalışanlara karşı davranış ve yaklaşımlarından memnunum.

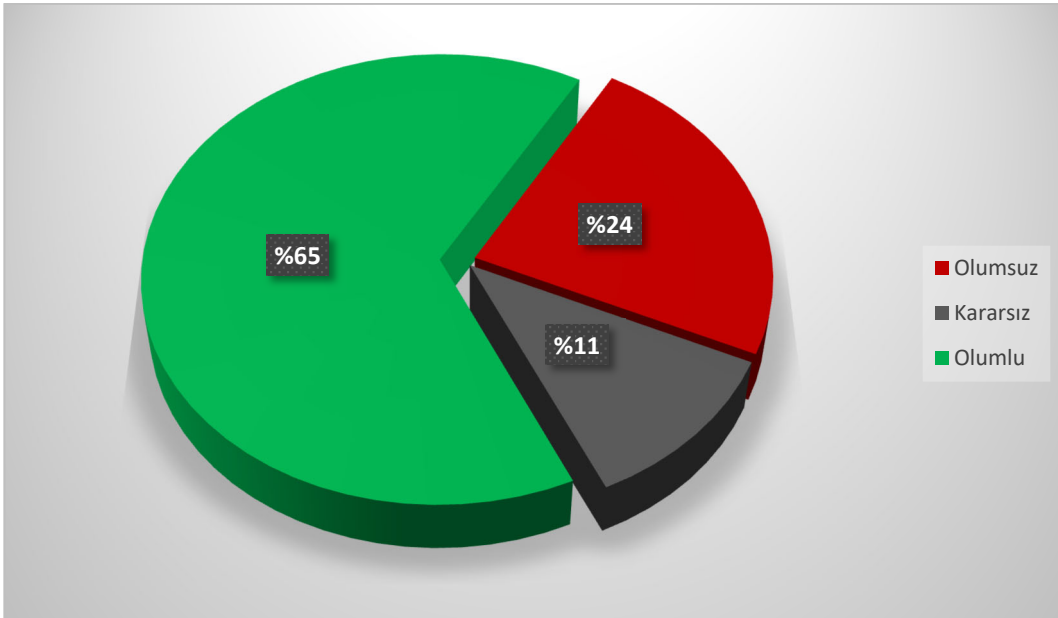
(1: Kesinlikle Katılmıyorum, 2: Katılmıyorum, 3: Kararsızım, 4: Katılıyorum, 5: Kesinlikle Katılıyorum)

Bu soru için ortalama 3.71/5 olarak bulunmuştur. Yanıtların sayı ve yüzdesel dağılımı Şekil 17’de verilmiştir.



Şekil 17: “Birim yöneticilerinin çalışanlara karşı davranış ve yaklaşımlarından memnunum” sorusuna verilen yanıtların dağılımı

Bu soruya verilen yanıtların dağılımı Şekil 18’ de verilmiştir.



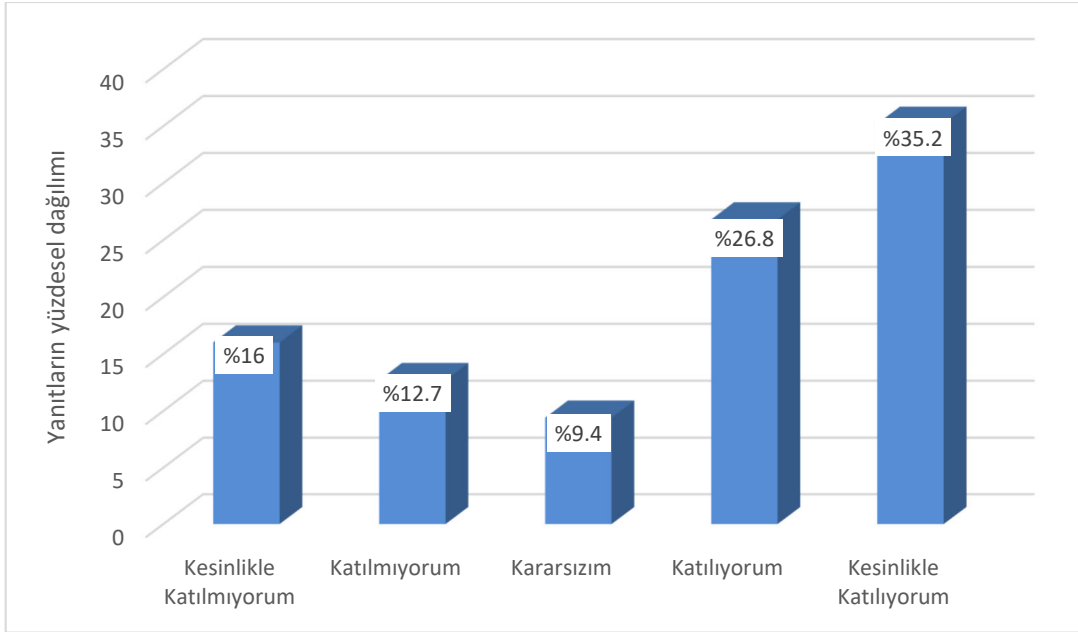
Şekil 18: “Birim yöneticilerinin çalışanlara karşı davranış ve yaklaşımlarından memnunum” sorusuna verilen yanıtların dağılımı

Ortalama ve yanıt nitelikleri dikkate alındığında idari personellerin genel olarak olumlu görüş bildirdikleri görülmüştür.

Soru 8) Birim yöneticileri görev dağılımlarında şeffaf ve adil bir yaklaşım sergiler.

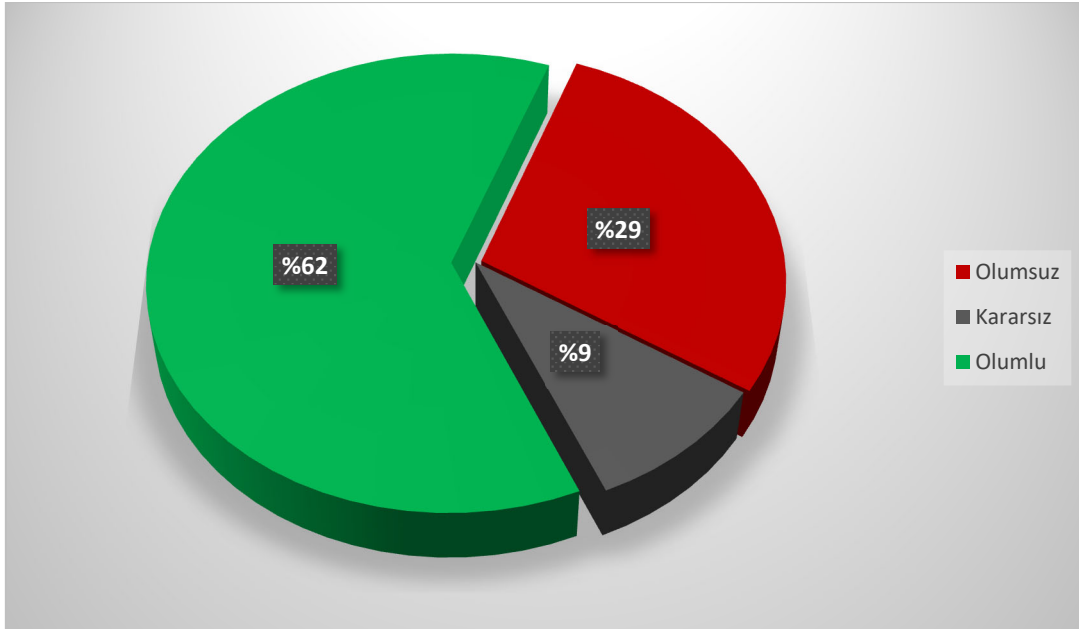
(1: Kesinlikle Katılmıyorum, 2: Katılmıyorum, 3: Kararsızım, 4: Katılıyorum, 5: Kesinlikle Katılıyorum)

Bu soru için ortalama 3.53/5 olarak bulunmuştur. Yanıtların sayı ve yüzdesel dağılımı Şekil 19'da verilmiştir.



Şekil 19: “Birim yöneticileri görev dağılımlarında şeffaf ve adil bir yaklaşım sergiler” sorusuna verilen yanıtların dağılımı

Bu soruya verilen yanıtların dağılımı Şekil 20’ de verilmiştir.



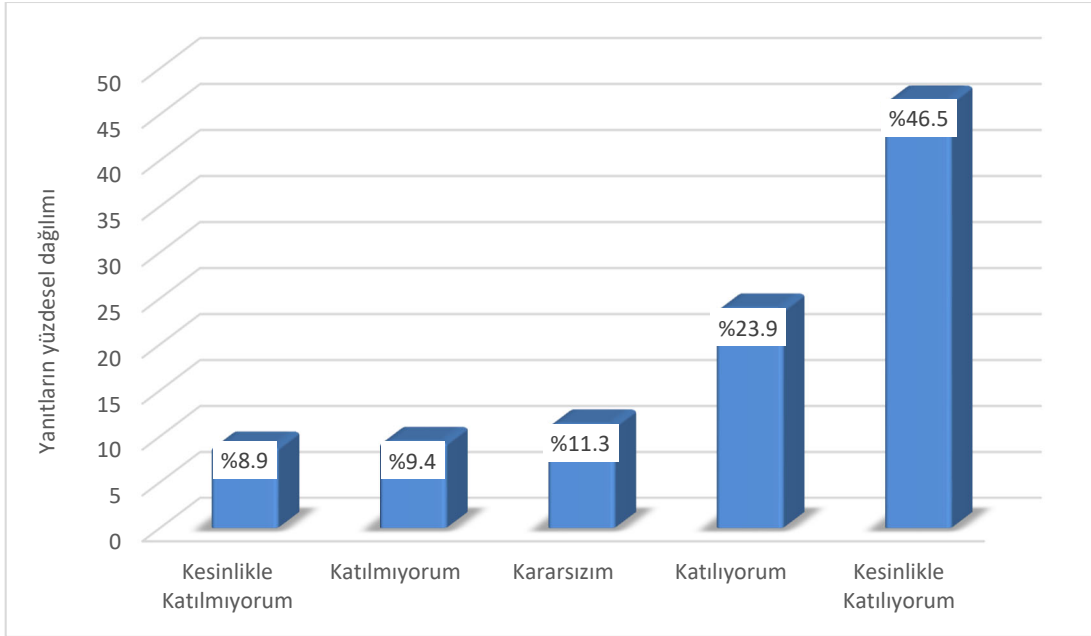
Şekil 20: “Birim yöneticileri görev dağılımlarında şeffaf ve adil bir yaklaşım sergiler” sorusuna verilen yanıtların dağılımı

Ortalama ve yanıt nitelikleri dikkate alındığında idari personellerin genel olarak olumlu görüş bildirdikleri görülmüştür.

Soru 9) Çalıştığım birimden genel olarak memnunum.

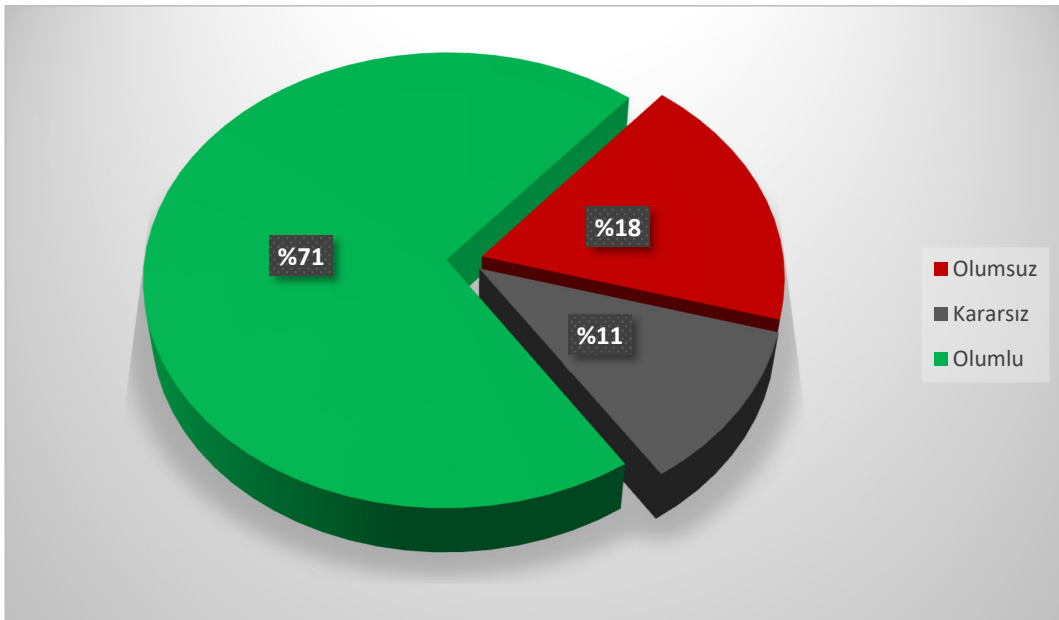
(1: Kesinlikle Katılmıyorum, 2: Katılmıyorum, 3: Kararsızım, 4: Katılıyorum, 5: Kesinlikle Katılıyorum)

Bu soru için ortalama 3.90/5 olarak bulunmuştur. Yanıtların sayı ve yüzdesel dağılımı Şekil 21’de verilmiştir.



Şekil 21: “Çalıştığım birimden genel olarak memnunum” sorusuna verilen yanıtların dağılımı

Bu soruya verilen yanıtların dağılımı Şekil 22’ de verilmiştir.



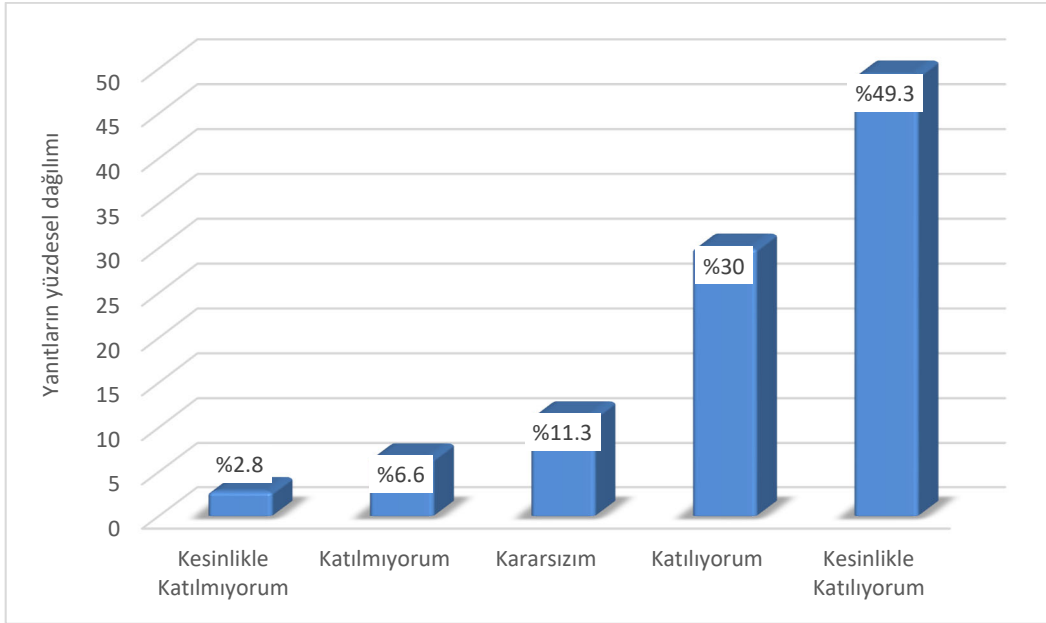
Şekil 22: “Çalıştığım birimden genel olarak memnunum” sorusuna verilen yanıtların dağılımı

Ortalama ve yanıt nitelikleri dikkate alındığında idari personellerin genel olarak olumlu görüş bildirdikleri görülmüştür.

Soru 10) Görev ve sorumluluklarımın kişisel tecrübe ve yeteneklerime uygun olduğunu düşünüyorum.

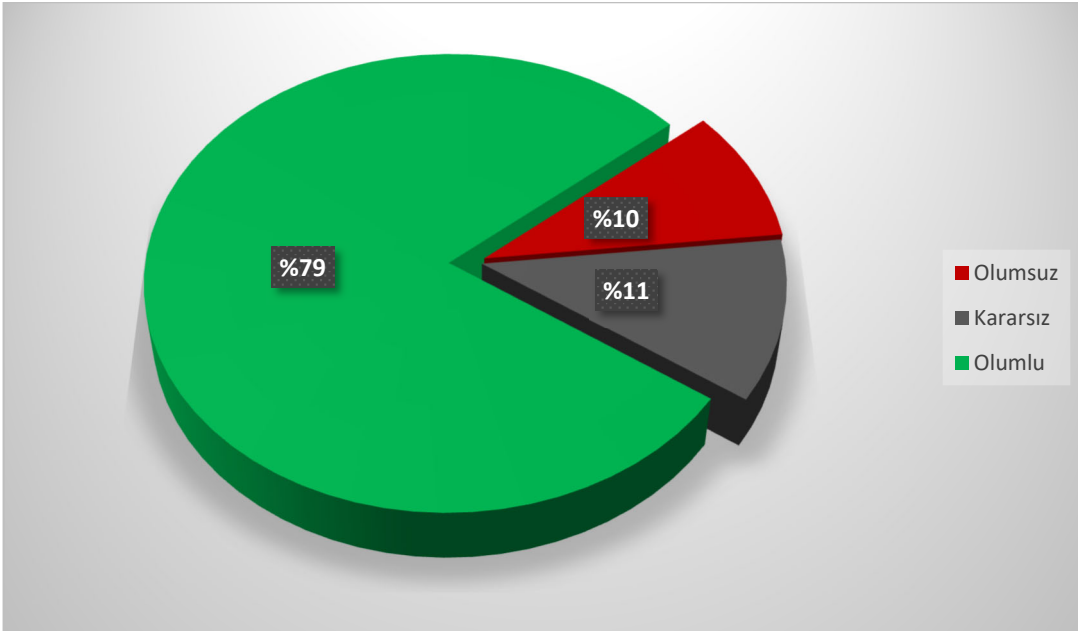
(1: Kesinlikle Katılmıyorum, 2: Katılmıyorum, 3: Kararsızım, 4: Katılıyorum, 5: Kesinlikle Katılıyorum)

Bu soru için ortalama 4.16/5 olarak bulunmuştur. Yanıtların sayı ve yüzdesel dağılımı Şekil 23’de verilmiştir.



Şekil 23: “Görev ve sorumluluklarımın kişisel tecrübe ve yeteneklerime uygun olduğunu düşünüyorum” sorusuna verilen yanıtların dağılımı

Bu soruya verilen yanıtların dağılımı Şekil 24’ de verilmiştir.



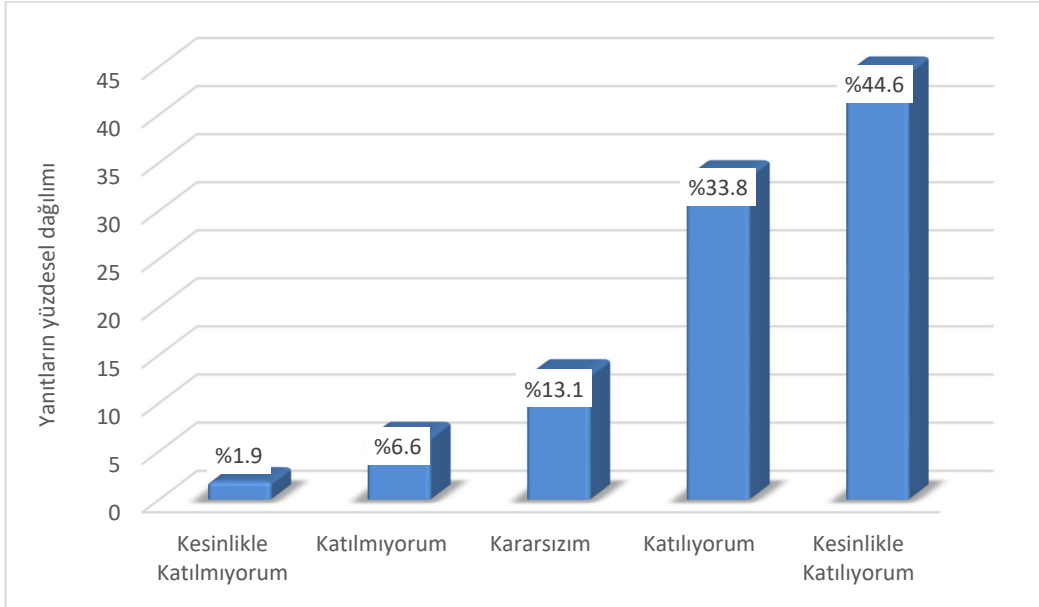
Şekil 24: “Görev ve sorumluluklarımın kişisel tecrübe ve yeteneklerime uygun olduğunu düşünüyorum” sorusuna verilen yanıtların dağılımı

Ortalama ve yanıt nitelikleri dikkate alındığında idari personellerin genel olarak olumlu görüş bildirdikleri görülmüştür.

Soru 11) Görev ve sorumluluklarının getirdiği iş yükü genelde başa çıkabileceğim seviyededir.

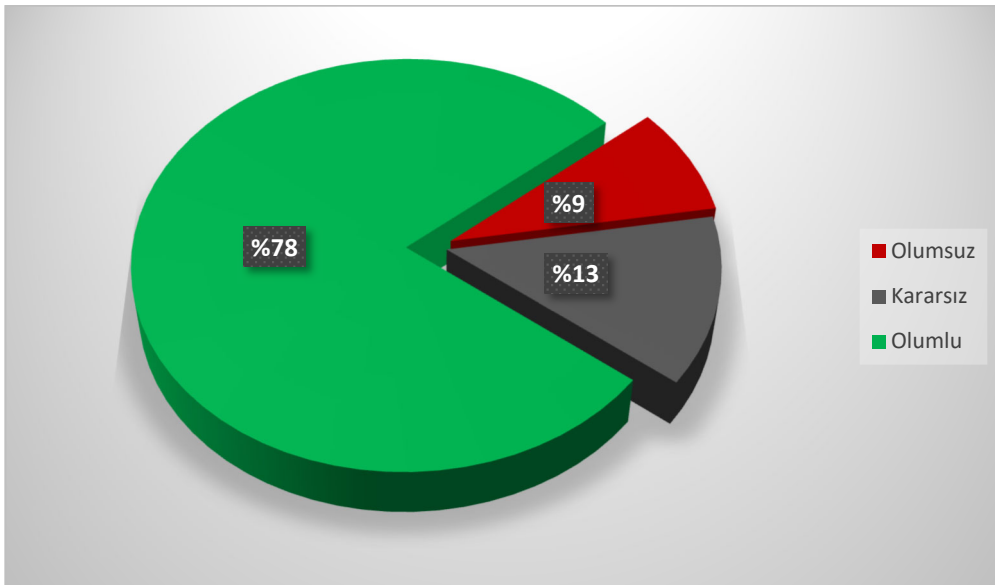
(1: Kesinlikle Katılmıyorum, 2: Katılmıyorum, 3: Kararsızım, 4: Katılıyorum, 5: Kesinlikle Katılıyorum)

Bu soru için ortalama 4.13/5 olarak bulunmuştur. Yanıtların sayı ve yüzdesel dağılımı Şekil 25’de verilmiştir.



Şekil 25: “Görev ve sorumluluklarının getirdiği iş yükü genelde başa çıkabileceğim seviyededir” sorusuna verilen yanıtların dağılımı

Bu soruya verilen yanıtların dağılımı Şekil 26’ da verilmiştir.



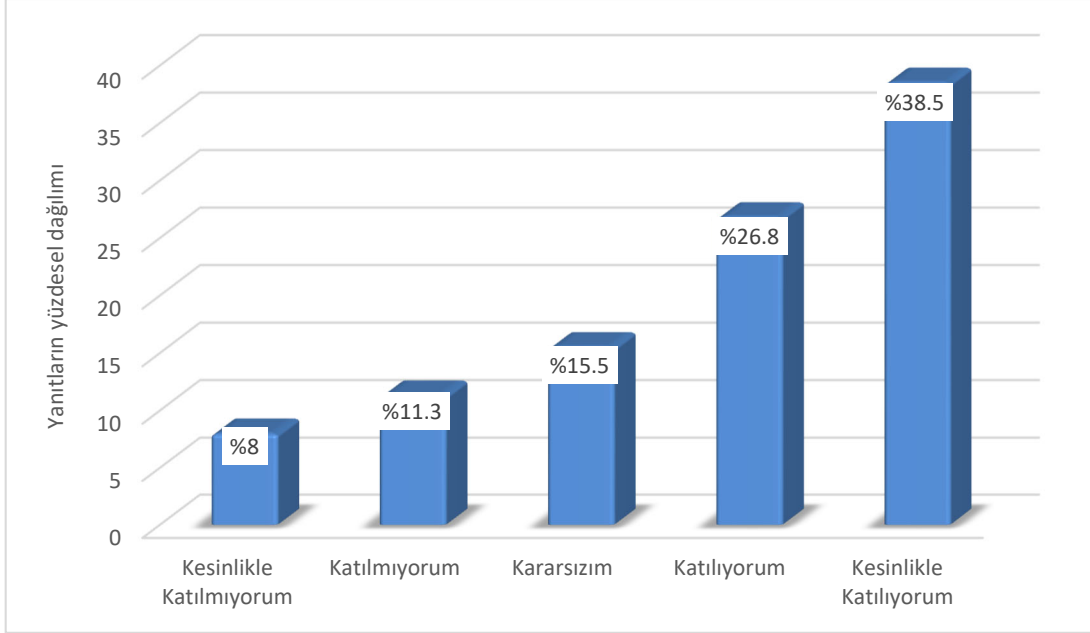
Şekil 26: “Görev ve sorumluluklarının getirdiği iş yükü genelde başa çıkabileceğim seviyededir” sorusuna verilen yanıtların dağılımı

Ortalama ve yanıt nitelikleri dikkate alındığında idari personellerin genel olarak olumlu görüş bildirdikleri görülmüştür.

Soru 12) Şu anda bulunduğum pozisyonda kendimi geliştirebilirim.

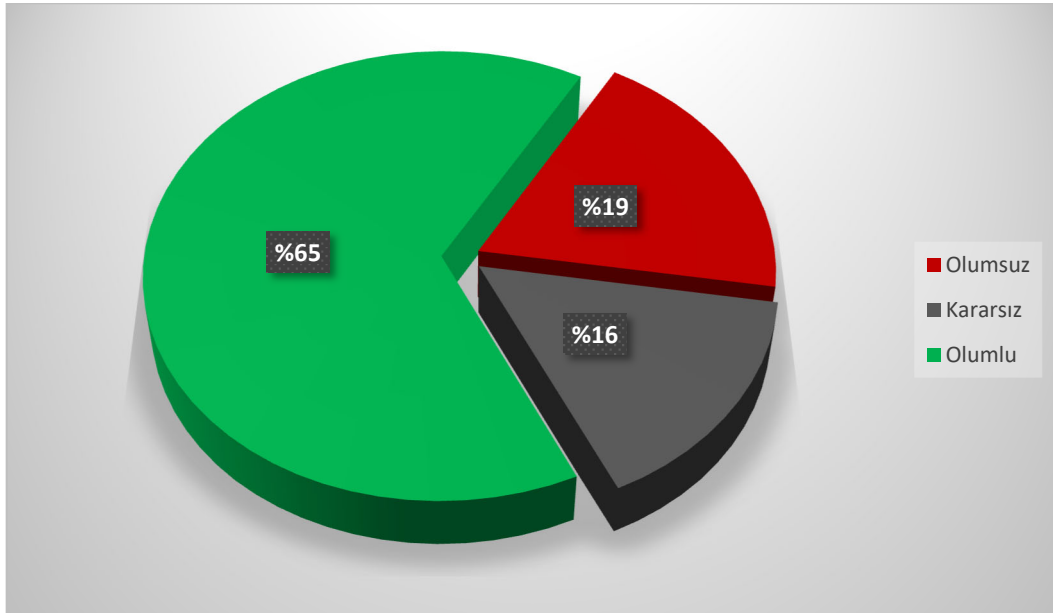
(1: Kesinlikle Katılmıyorum, 2: Katılmıyorum, 3: Kararsızım, 4: Katılıyorum, 5: Kesinlikle Katılıyorum)

Bu soru için ortalama 3.77/5 olarak bulunmuştur. Yanıtların sayı ve yüzdesel dağılımı Şekil 27’de verilmiştir.



Şekil 27: “Şu anda bulunduğum pozisyonda kendimi geliştirebilirim” sorusuna verilen yanıtların dağılımı

Bu soruya verilen yanıtların dağılımı Şekil 28’ de verilmiştir.



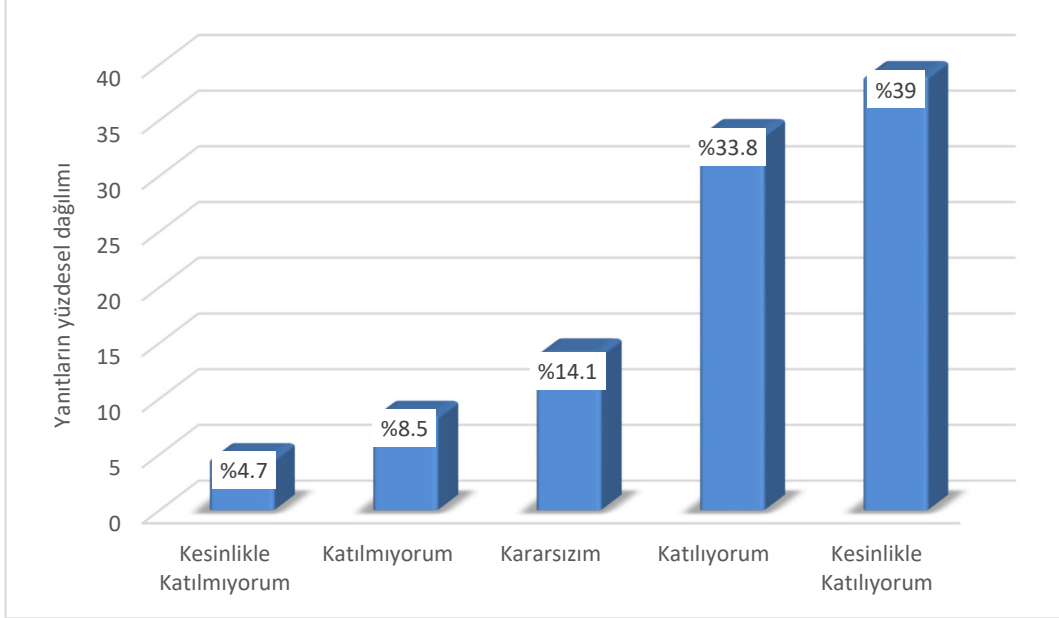
Şekil 28: “Şu anda bulunduğum pozisyonda kendimi geliştirebilirim” sorusuna verilen yanıtların dağılımı

Ortalama ve yanıt nitelikleri dikkate alındığında idari personellerin genel olarak olumlu görüş bildirdikleri görülmüştür.

Soru 13) Yaptığım işi genel olarak tatmin edici ve yararlı buluyorum.

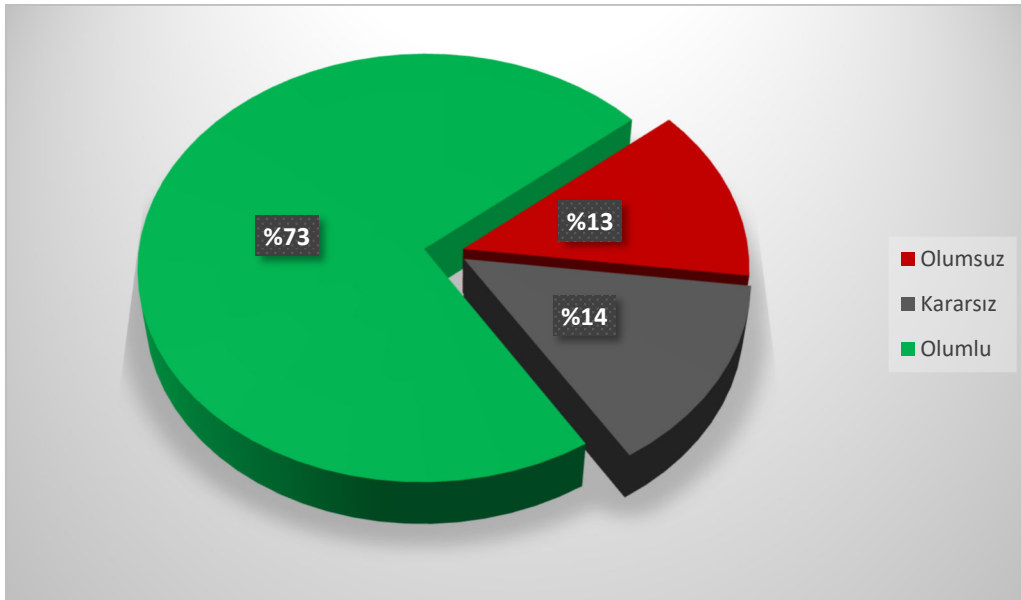
(1: Kesinlikle Katılmıyorum, 2: Katılmıyorum, 3: Kararsızım, 4: Katılıyorum, 5: Kesinlikle Katılıyorum)

Bu soru için ortalama 3.94/5 olarak bulunmuştur. Yanıtların sayı ve yüzdesel dağılımı Şekil 29’da verilmiştir.



Şekil 29: “Yaptığım işi genel olarak tatmin edici ve yararlı buluyorum” sorusuna verilen yanıtların dağılımı

Bu soruya verilen yanıtların dağılımı Şekil 30’ da verilmiştir.



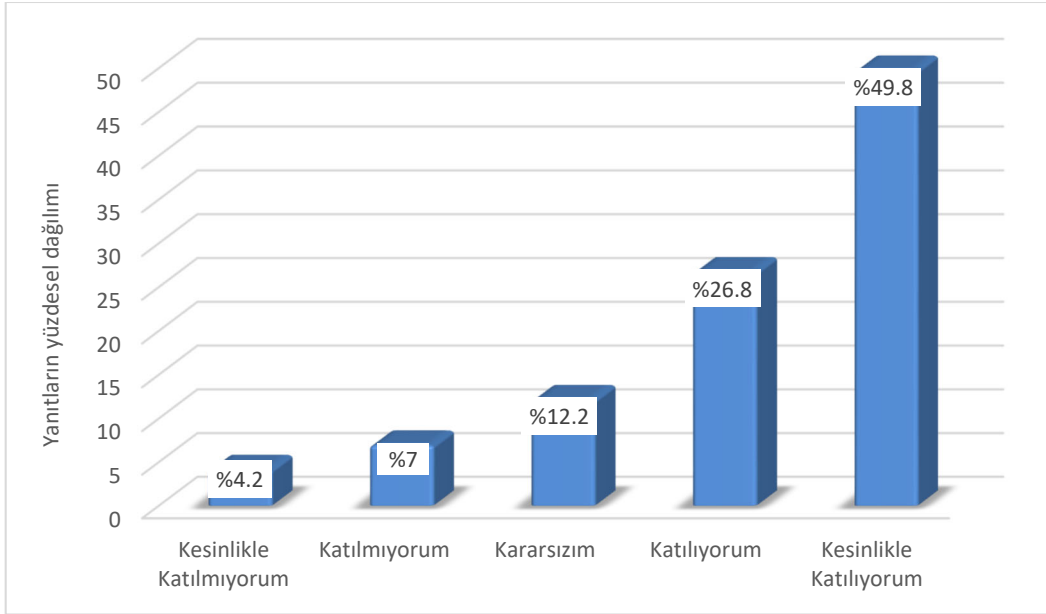
Şekil 30: “Yaptığım işi genel olarak tatmin edici ve yararlı buluyorum” sorusuna verilen yanıtların dağılımı

Ortalama ve yanıt nitelikleri dikkate alındığında idari personellerin genel olarak olumlu görüş bildirdikleri görülmüştür.

Soru 14) Birimimdeki idari personellerle çalışmaktan genel olarak memnunum.

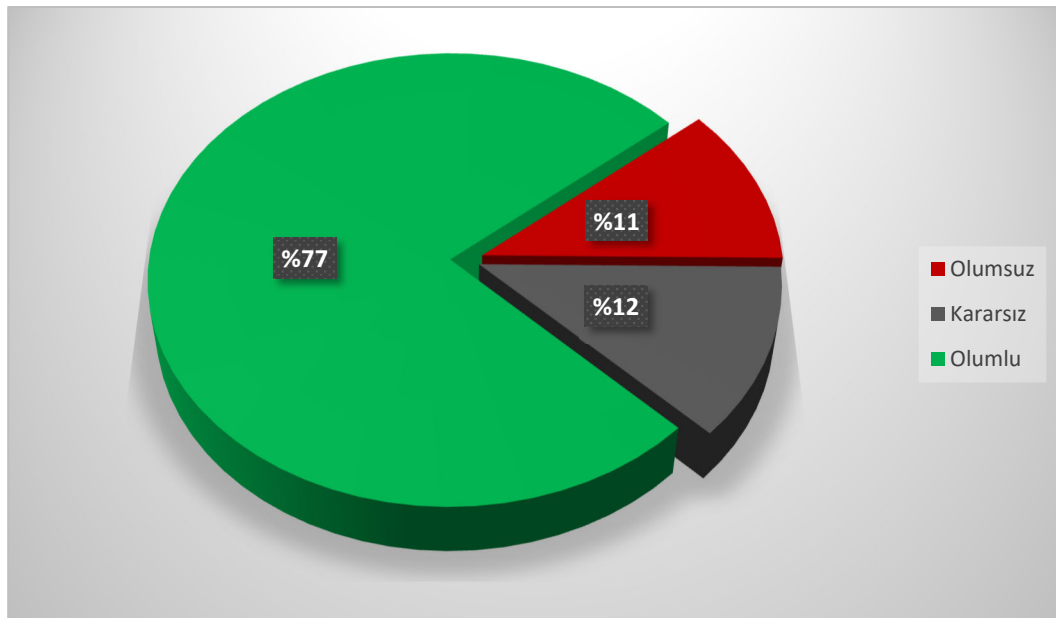
(1: Kesinlikle Katılmıyorum, 2: Katılmıyorum, 3: Kararsızım, 4: Katılıyorum, 5: Kesinlikle Katılıyorum)

Bu soru için ortalama 4.11/5 olarak bulunmuştur. Yanıtların sayı ve yüzdesel dağılımı Şekil 31’de verilmiştir.



Şekil 31: “Birimimdeki idari personellerle çalışmaktan genel olarak memnunum” sorusuna verilen yanıtların dağılımı

Bu soruya verilen yanıtların dağılımı Şekil 32’ de verilmiştir.



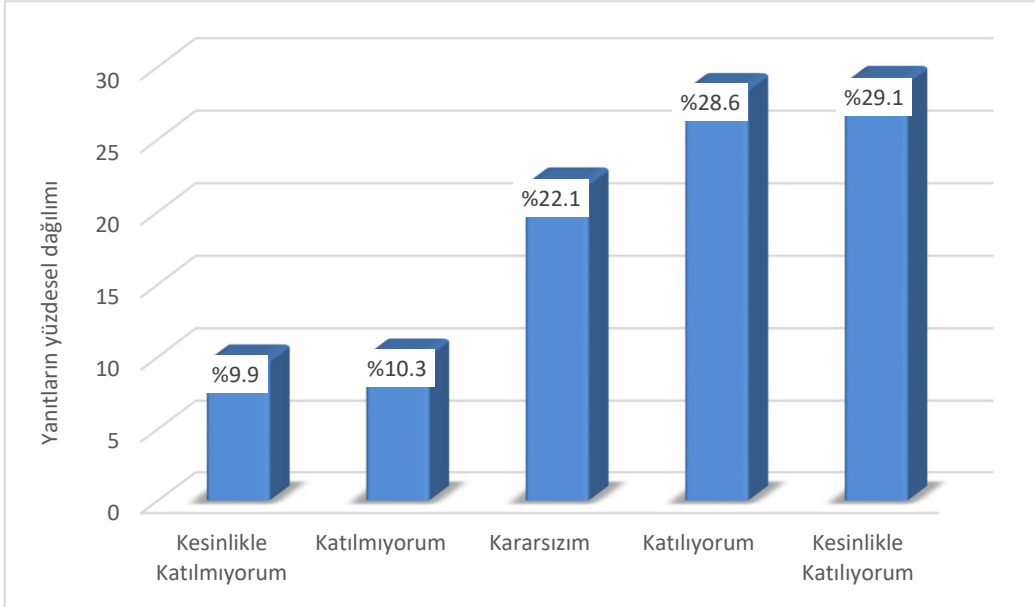
Şekil 32: “Birimimdeki idari personellerle çalışmaktan genel olarak memnunum” sorusuna verilen yanıtların dağılımı

Ortalama ve yanıt nitelikleri dikkate alındığında idari personellerin genel olarak olumlu görüş bildirdikleri görülmüştür.

Soru 15) Birimimdeki akademik personellerle çalışmaktan genel olarak memnunum.

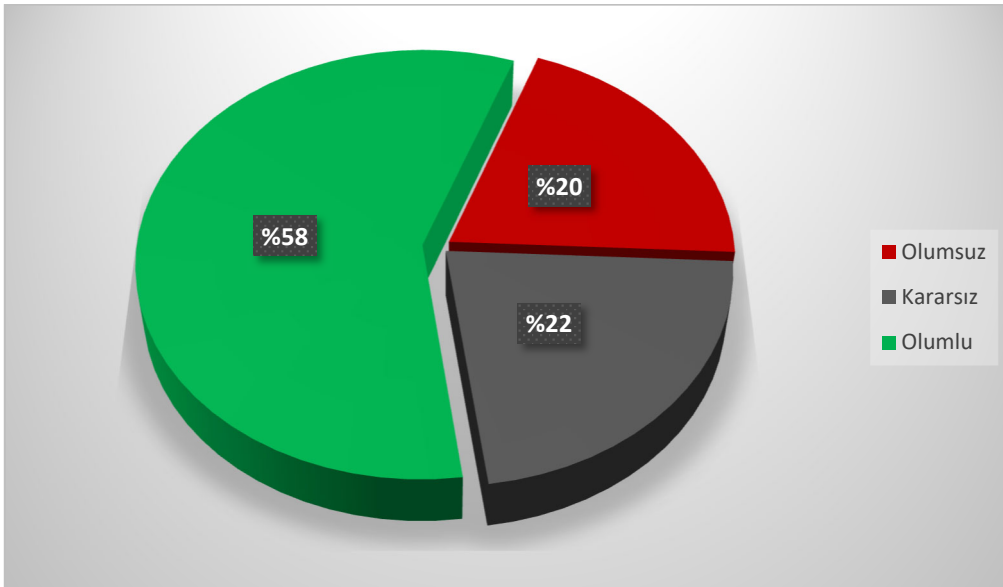
(1: Kesinlikle Katılmıyorum, 2: Katılmıyorum, 3: Kararsızım, 4: Katılıyorum, 5: Kesinlikle Katılıyorum)

Bu soru için ortalama 3.57/5 olarak bulunmuştur. Yanıtların sayı ve yüzdesel dağılımı Şekil 33’de verilmiştir.



Şekil 33: “Birimimdeki akademik personellerle çalışmaktan genel olarak memnunum” sorusuna verilen yanıtların dağılımı

Bu soruya verilen yanıtların dağılımı Şekil 34’ de verilmiştir.



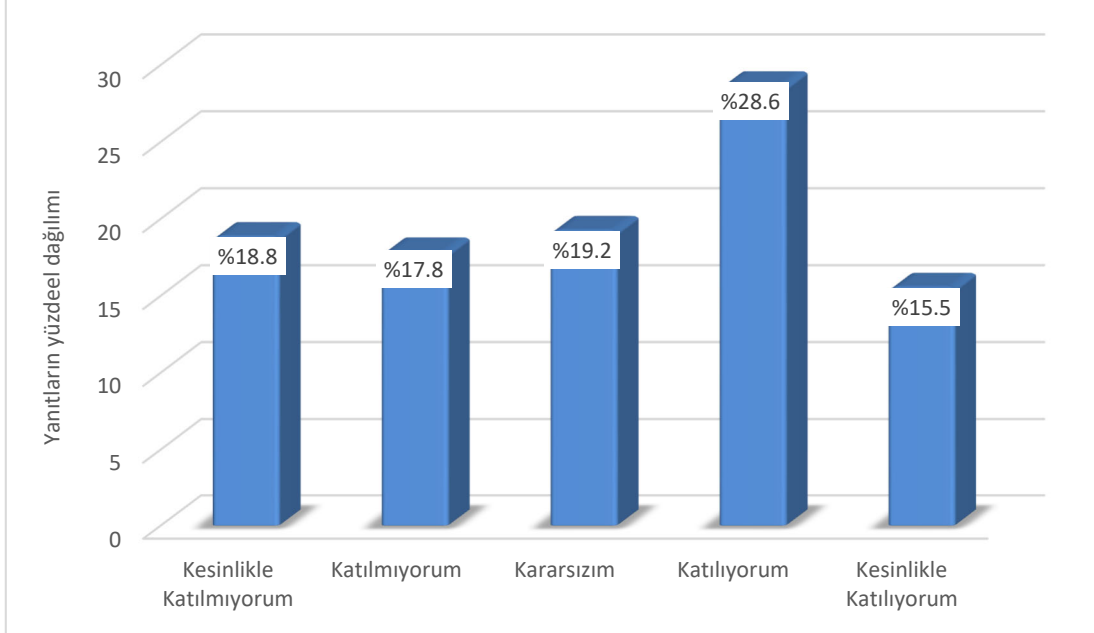
Şekil 34: “Birimimdeki akademik personellerle çalışmaktan genel olarak memnunum” sorusuna verilen yanıtların dağılımı

Ortalama ve yanıt nitelikleri dikkate alındığında idari personellerin genel olarak olumlu görüş bildirdikleri görülmüştür.

Soru 16) Üniversitemizde idari personel ile akademik personel arasında etkili bir iletişim vardır.

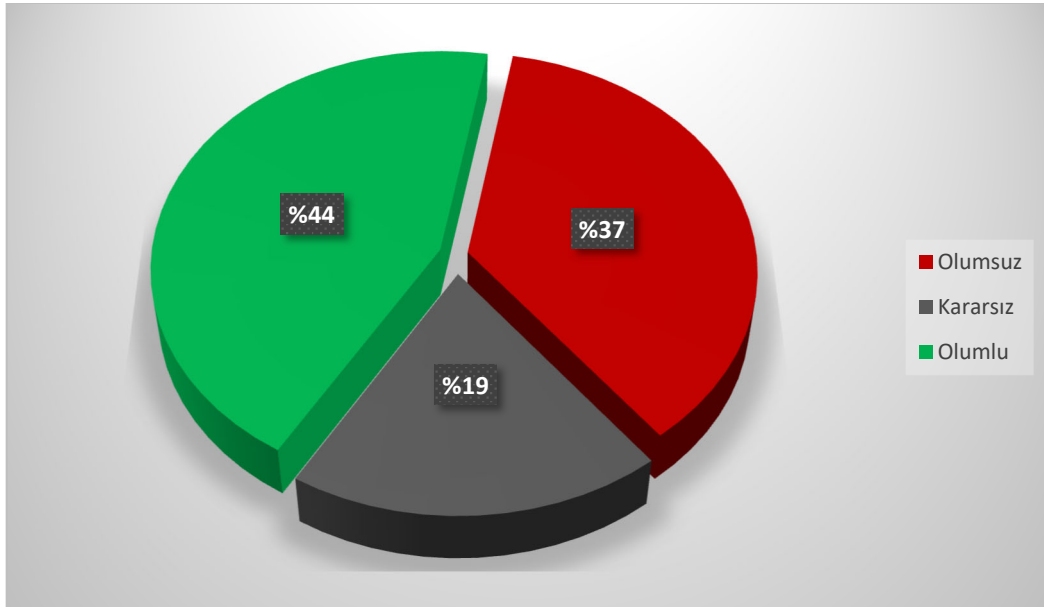
(1: Kesinlikle Katılmıyorum, 2: Katılmıyorum, 3: Kararsızım, 4: Katılıyorum, 5: Kesinlikle Katılıyorum)

Bu soru için ortalama 3.04/5 olarak bulunmuştur. Yanıtların sayı ve yüzdesel dağılımı Şekil 35’de verilmiştir.



Şekil 35: “Üniversitemizde idari personel ile akademik personel arasında etkili bir iletişim vardır” sorusuna verilen yanıtların dağılımı

Bu soruya verilen yanıtların dağılımı Şekil 36’ da verilmiştir.



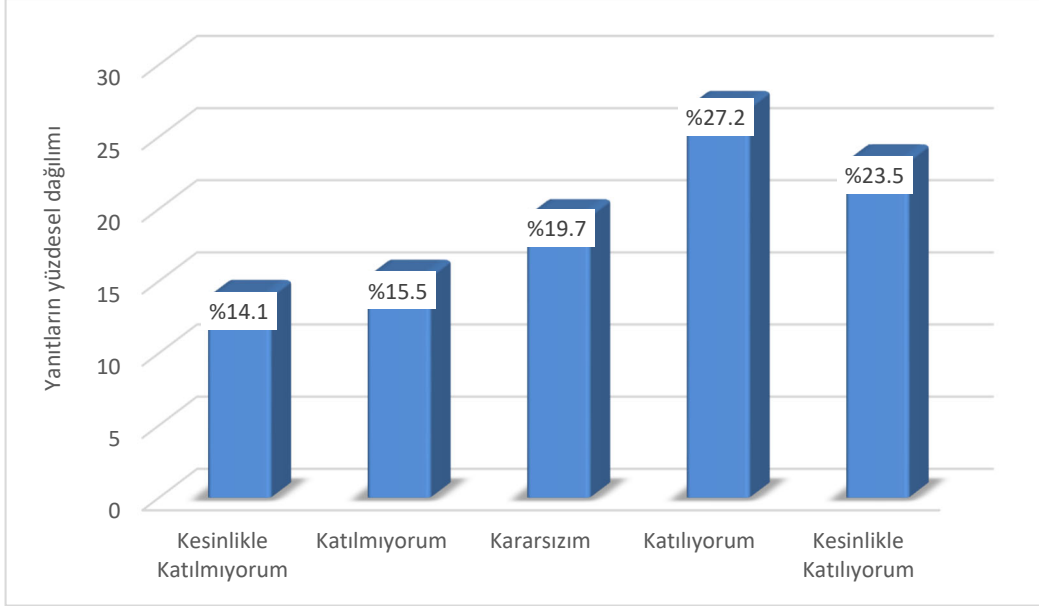
Şekil 36: “Üniversitemizde idari personel ile akademik personel arasında etkili bir iletişim vardır” sorusuna verilen yanıtların dağılımı

Ortalama ve yanıt nitelikleri dikkate alındığında idari personellerin genel olarak olumlu görüş bildirdikleri görülmüştür.

Soru 17) Çalışanlar arasında kurumsal aidiyet duygusu vardır.

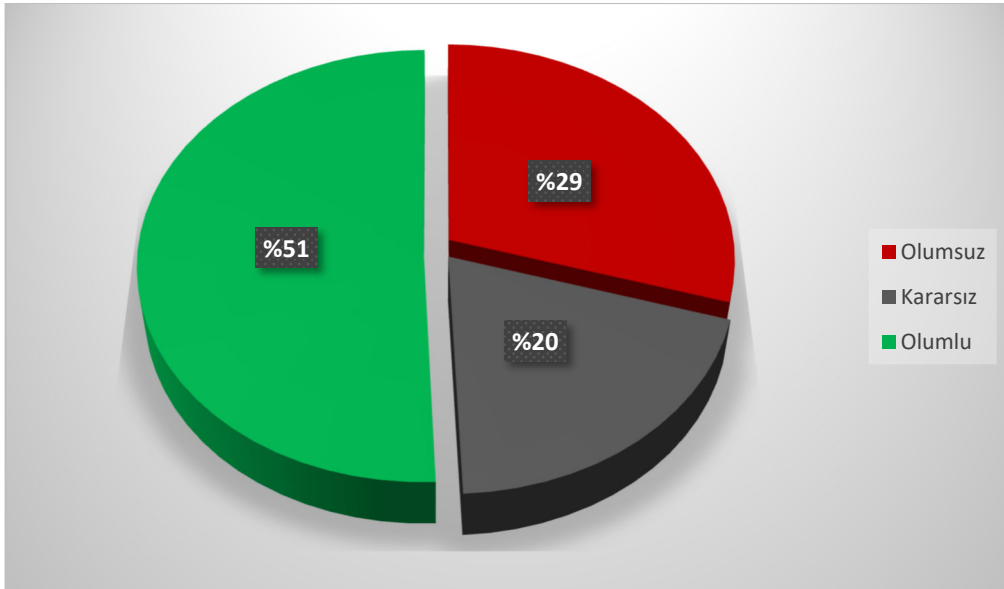
(1: Kesinlikle Katılmıyorum, 2: Katılmıyorum, 3: Kararsızım, 4: Katılıyorum, 5: Kesinlikle Katılıyorum)

Bu soru için ortalama 3.31/5 olarak bulunmuştur. Yanıtların sayı ve yüzdesel dağılımı Şekil 37’de verilmiştir.



Şekil 37: “Çalışanlar arasında kurumsal aidiyet duygusu vardır” sorusuna verilen yanıtların dağılımı

Bu soruya verilen yanıtların dağılımı Şekil 38’ de verilmiştir.



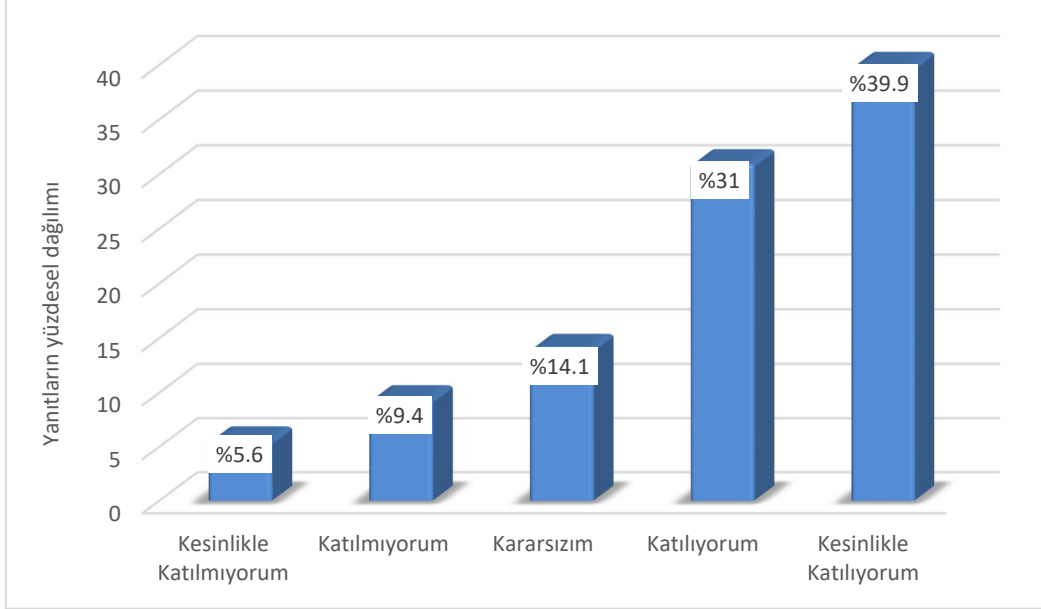
Şekil 38: “Çalışanlar arasında kurumsal aidiyet duygusu vardır” sorusuna verilen yanıtların dağılımı

Ortalama ve yanıt nitelikleri dikkate alındığında idari personellerin genel olarak olumlu görüş bildirdikleri görülmüştür.

Soru 18) Çalıştığım ortamın fiziksel koşulları (ısı, ışık, bina tasarımı vb.) yeterlidir.

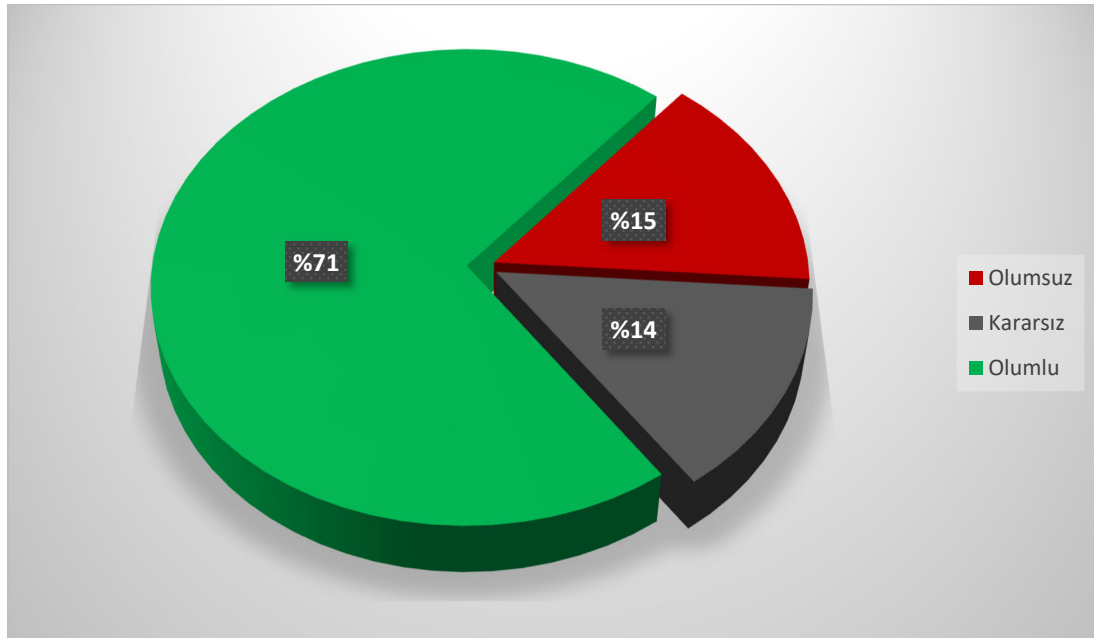
(1: Kesinlikle Katılmıyorum, 2: Katılmıyorum, 3: Kararsızım, 4: Katılıyorum, 5: Kesinlikle Katılıyorum)

Bu soru için ortalama 3.90/5 olarak bulunmuştur. Yanıtların sayı ve yüzdesel dağılımı Şekil 39’da verilmiştir.



Şekil 39: “Çalıştığım ortamın fiziksel koşulları (ısı, ışık, bina tasarımı vb.) yeterlidir” sorusuna verilen yanıtların dağılımı

Bu soruya verilen yanıtların dağılımı Şekil 40’ da verilmiştir.



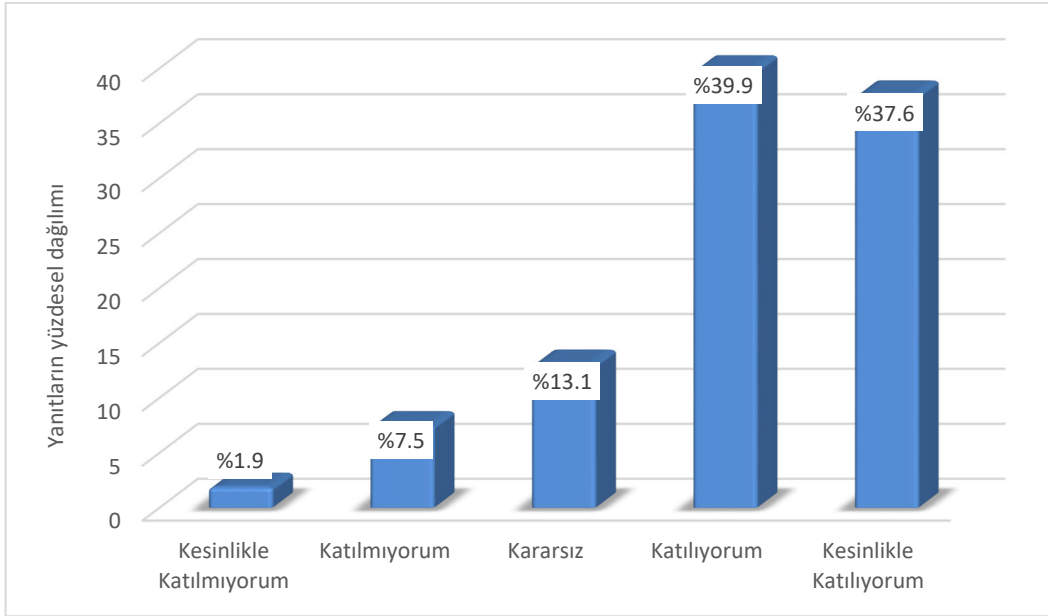
Şekil 40: “Çalıştığım ortamın fiziksel koşulları (ısı, ışık, bina tasarımı vb.) yeterlidir” sorusuna verilen yanıtların dağılımı

Ortalama ve yanıt nitelikleri dikkate alındığında idari personellerin genel olarak olumlu görüş bildirdikleri görülmüştür.

Soru 19) Çalıştığım ortam yeterli araç, donanım ve materyallere (bilgisayar, büro malzemesi vb.) sahiptir.

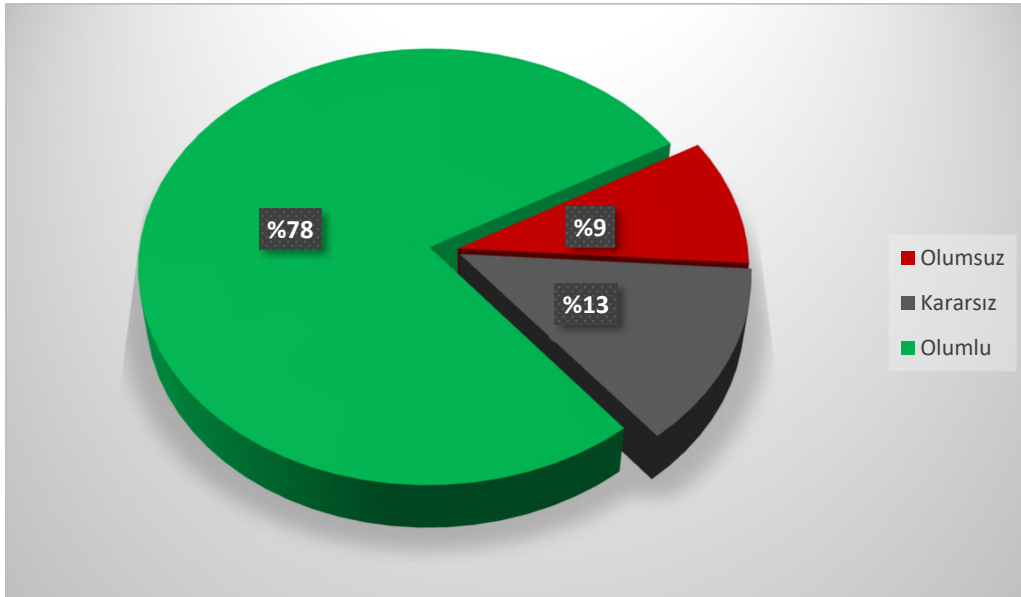
(1: Kesinlikle Katılmıyorum, 2: Katılmıyorum, 3: Kararsızım, 4: Katılıyorum, 5: Kesinlikle Katılıyorum)

Bu soru için ortalama 4.04/5 olarak bulunmuştur. Yanıtların sayı ve yüzdesel dağılımı Şekil 41’de verilmiştir.



Şekil 41: “Çalıştığım ortam yeterli araç, donanım ve materyallere (bilgisayar, büro malzemesi vb.) sahiptir” sorusuna verilen yanıtların dağılımı

Bu soruya verilen yanıtların dağılımı Şekil 42’ de verilmiştir.



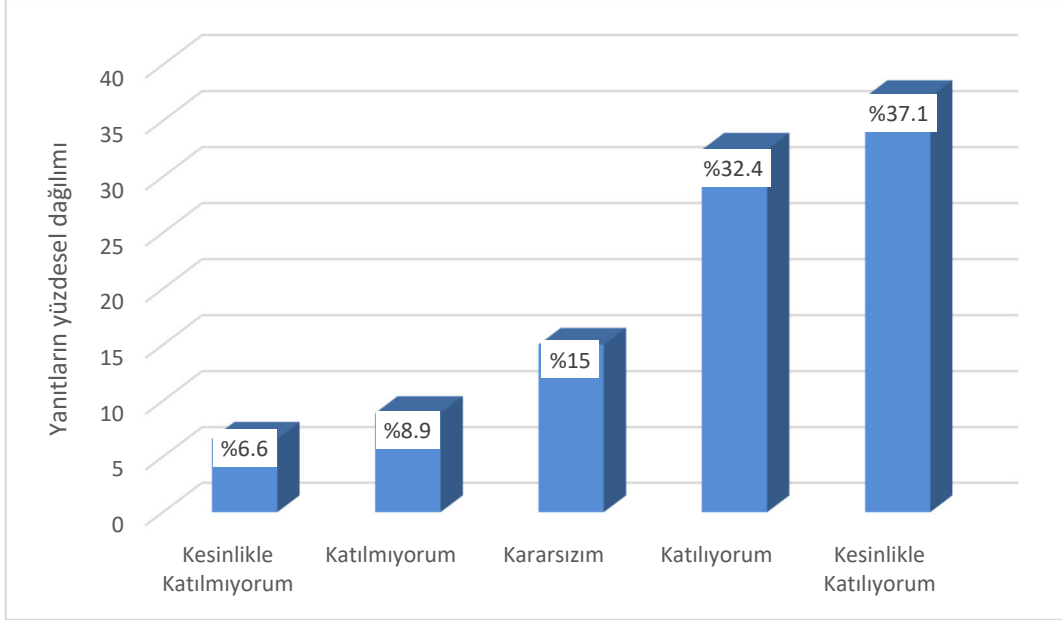
Şekil 42: “Çalıştığım ortam yeterli araç, donanım ve materyallere (bilgisayar, büro malzemesi vb.) sahiptir” sorusuna verilen yanıtların dağılımı

Ortalama ve yanıt nitelikleri dikkate alındığında idari personellerin genel olarak olumlu görüş bildirdikleri görülmüştür.

Soru 20) Ortak kullanım alanlarının (wc ve lavabo) temizliğinden memnunum.

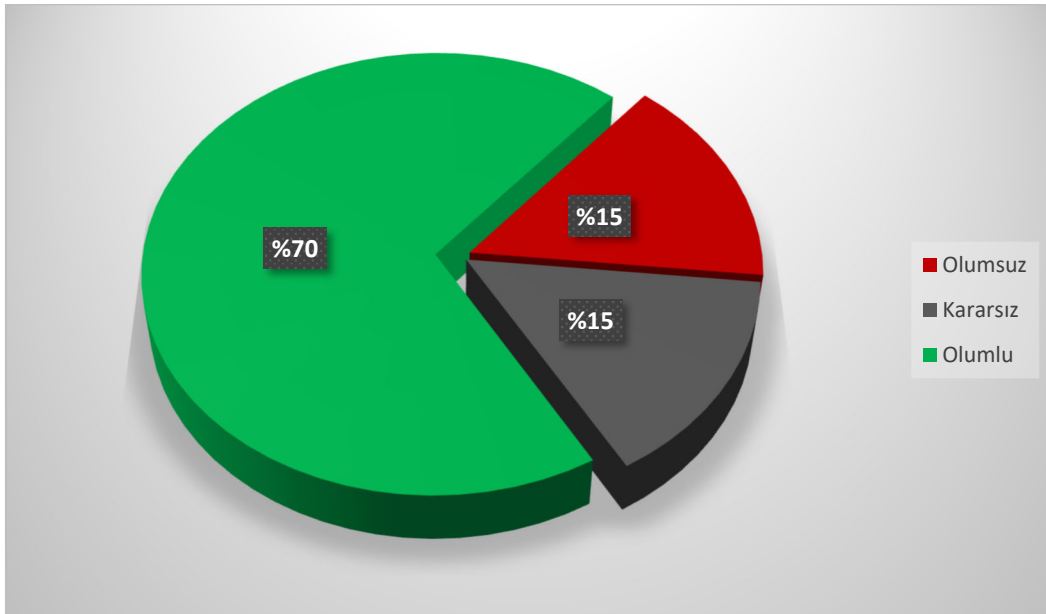
(1: Kesinlikle Katılmıyorum, 2: Katılmıyorum, 3: Kararsızım, 4: Katılıyorum, 5: Kesinlikle Katılıyorum)

Bu soru için ortalama 3.85/5 olarak bulunmuştur. Yanıtların sayı ve yüzdesel dağılımı Şekil 43’de verilmiştir.



Şekil 43: “Ortak kullanım alanlarının (wc ve lavabo) temizliğinden memnunum” sorusuna verilen yanıtların dağılımı

Bu soruya verilen yanıtların dağılımı Şekil 44’ de verilmiştir.



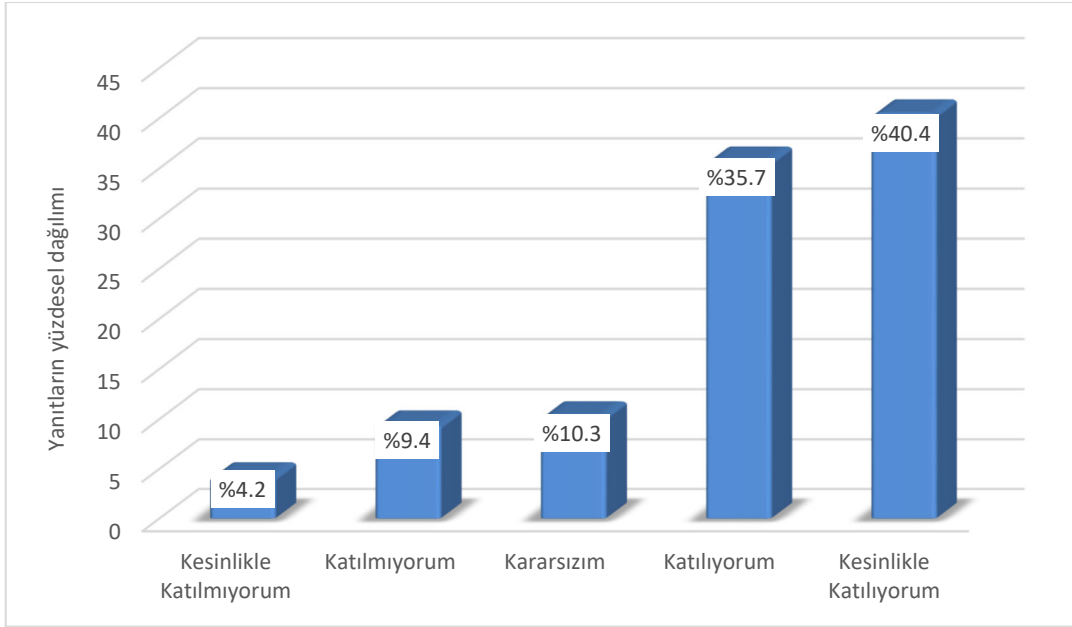
Şekil 44: “Ortak kullanım alanlarının (wc ve lavabo) temizliğinden memnunum” sorusuna verilen yanıtların dağılımı

Ortalama ve yanıt nitelikleri dikkate alındığında idari personellerin genel olarak olumlu görüş bildirdikleri görülmüştür.

Soru 21) Çalıştığım ortamın temizliğinden memnunum.

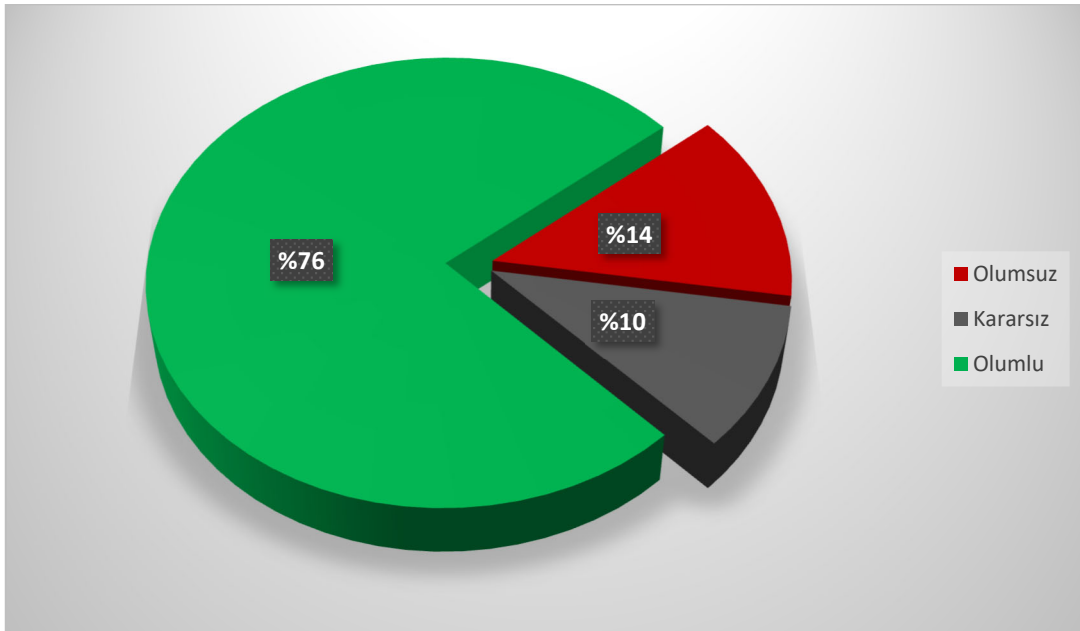
(1: Kesinlikle Katılmıyorum, 2: Katılmıyorum, 3: Kararsızım, 4: Katılıyorum, 5: Kesinlikle Katılıyorum)

Bu soru için ortalama 3.99/5 olarak bulunmuştur. Yanıtların sayı ve yüzdesel dağılımı Şekil 45’de verilmiştir.



Şekil 45: “Çalıştığım ortamın temizliğinden memnunum” sorusuna verilen yanıtların dağılımı

Bu soruya verilen yanıtların dağılımı Şekil 46’ da verilmiştir.



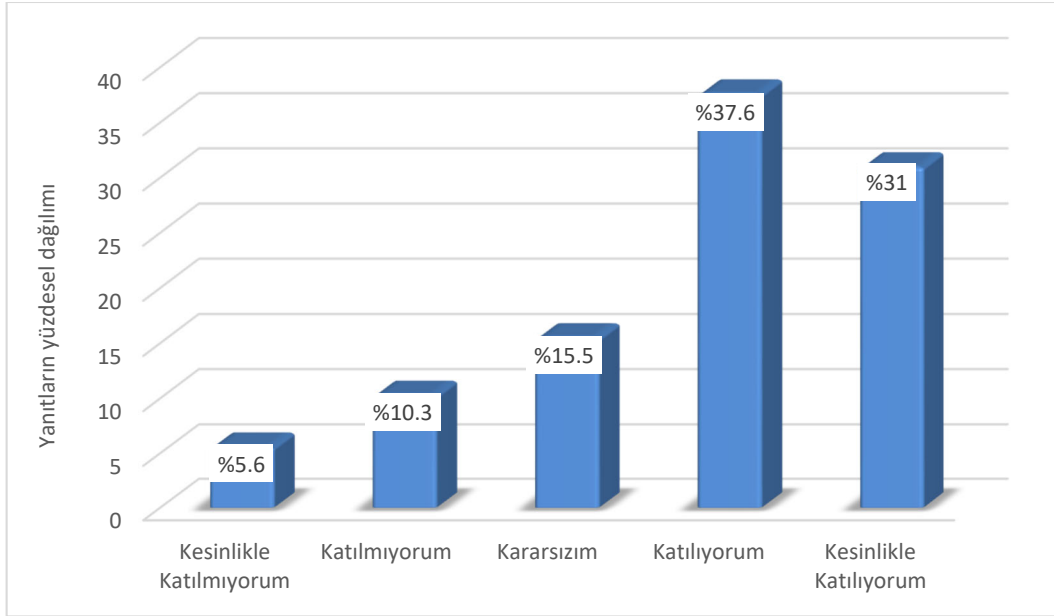
Şekil 46: “Çalıştığım ortamın temizliğinden memnunum” sorusuna verilen yanıtların dağılımı

Ortalama ve yanıt nitelikleri dikkate alındığında idari personellerin genel olarak olumlu görüş bildirdikleri görülmüştür.

Soru 22) Birimde sağlanan internet erişim olanaklarını yeterli buluyorum.

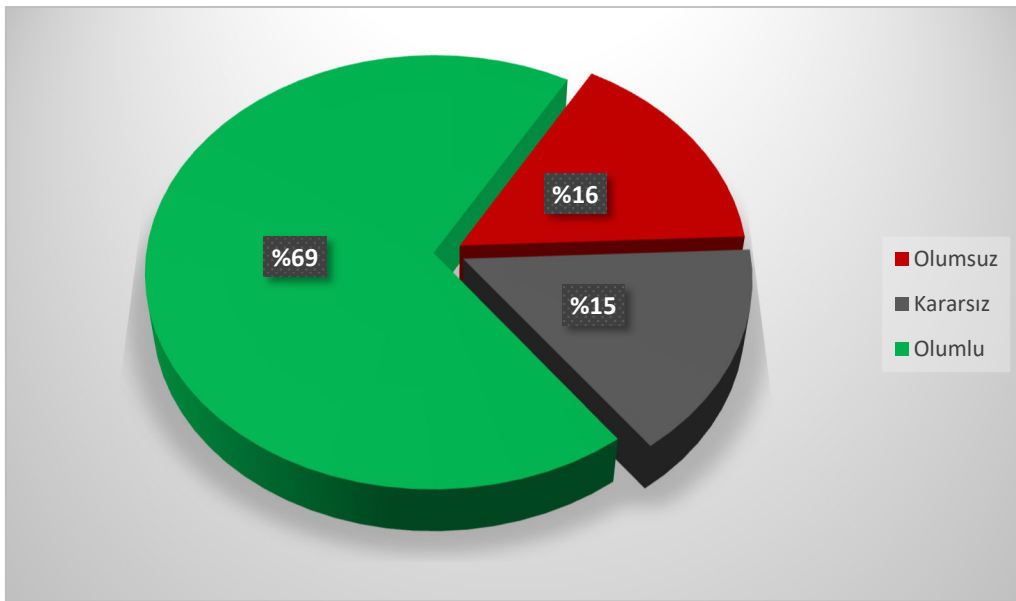
(1: Kesinlikle Katılmıyorum, 2: Katılmıyorum, 3: Kararsızım, 4: Katılıyorum, 5: Kesinlikle Katılıyorum)

Bu soru için ortalama 3.78/5 olarak bulunmuştur. Yanıtların sayı ve yüzdesel dağılımı Şekil 47’de verilmiştir.



Şekil 47: “Birimde sağlanan internet erişim olanaklarını yeterli buluyorum” sorusuna verilen yanıtların dağılımı

Bu soruya verilen yanıtların dağılımı Şekil 48’ de verilmiştir.



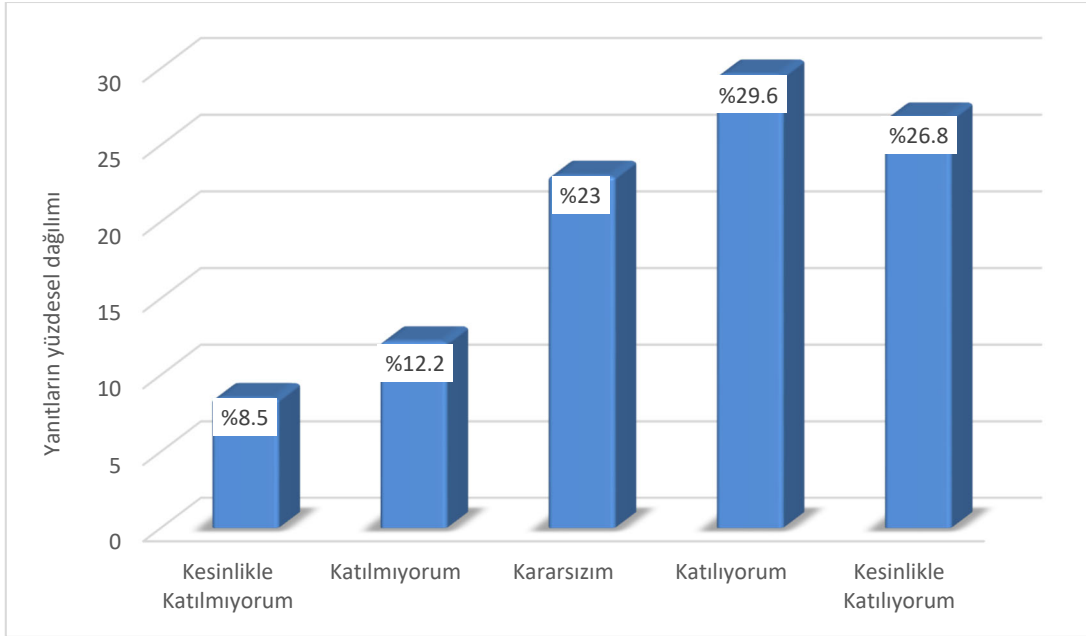
Şekil 48: “Birimde sağlanan internet erişim olanaklarını yeterli buluyorum” sorusuna verilen yanıtların dağılımı

Ortalama ve yanıt nitelikleri dikkate alındığında idari personellerin genel olarak olumlu görüş bildirdikleri görülmüştür.

Soru 23) Birimdeki güvenlik hizmetlerini yeterli buluyorum.

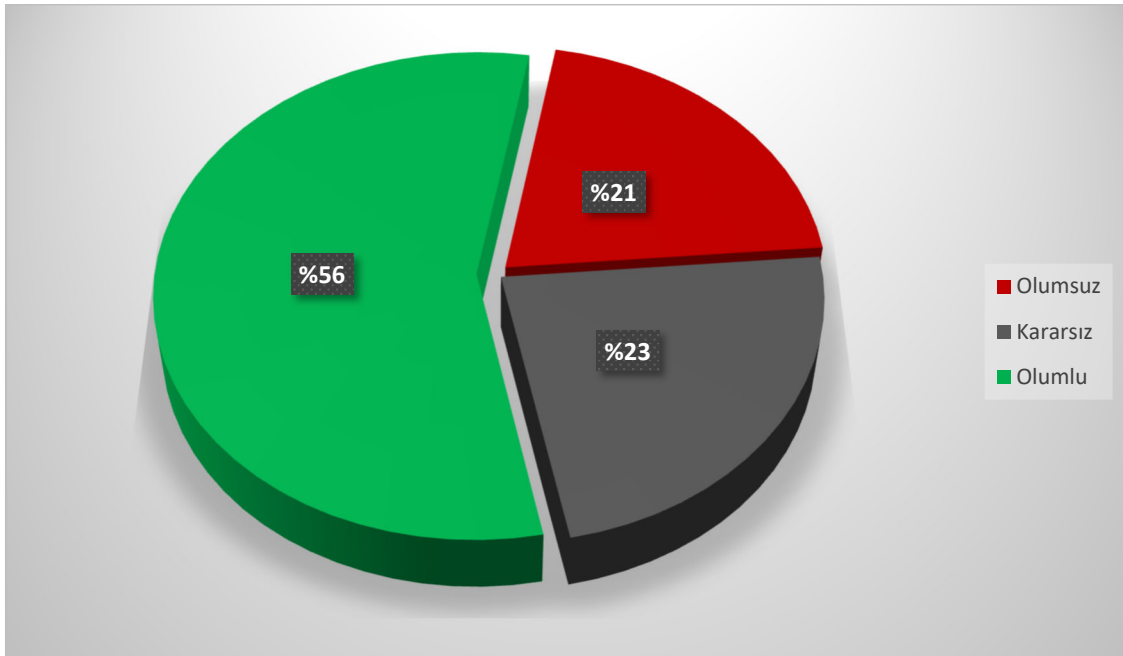
(1: Kesinlikle Katılmıyorum, 2: Katılmıyorum, 3: Kararsızım, 4: Katılıyorum, 5: Kesinlikle Katılıyorum)

Bu soru için ortalama 3.54/5 olarak bulunmuştur. Yanıtların sayı ve yüzdesel dağılımı Şekil 49’da verilmiştir.



Şekil 49: “Birimdeki güvenlik hizmetlerini yeterli buluyorum” sorusuna verilen yanıtların dağılımı

Bu soruya verilen yanıtların dağılımı Şekil 50’ de verilmiştir.



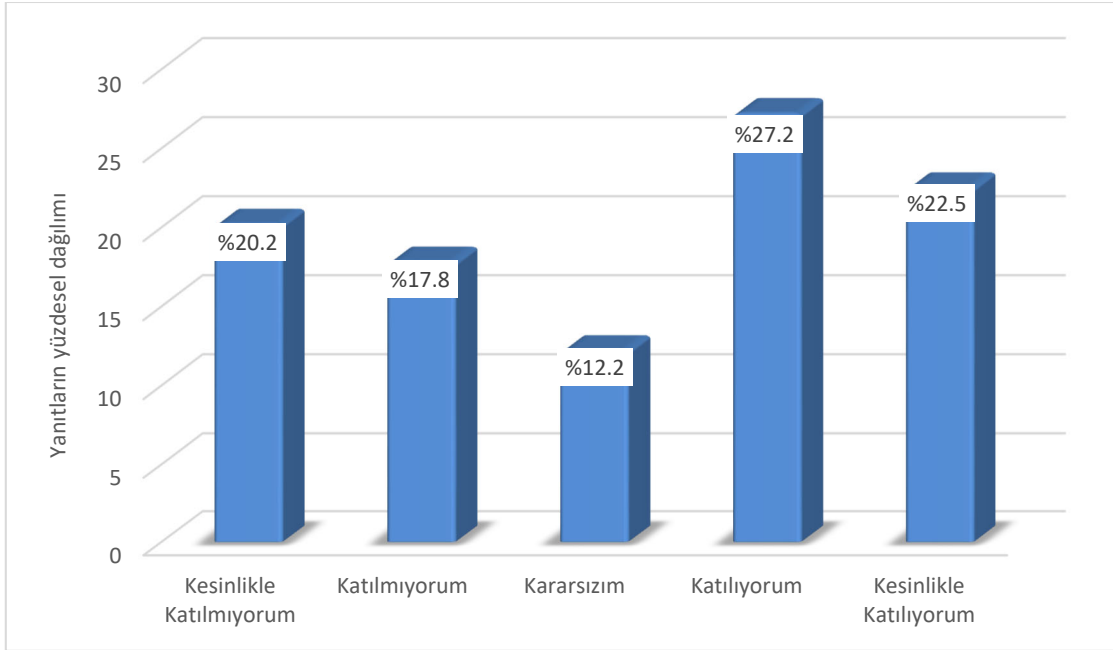
Şekil 50: “Birimdeki güvenlik hizmetlerini yeterli buluyorum” sorusuna verilen yanıtların dağılımı

Ortalama ve yanıt nitelikleri dikkate alındığında idari personellerin genel olarak olumlu görüş bildirdikleri görülmüştür.

Soru 24) Kantin ve kafeterya hizmetlerini yeterli buluyorum.

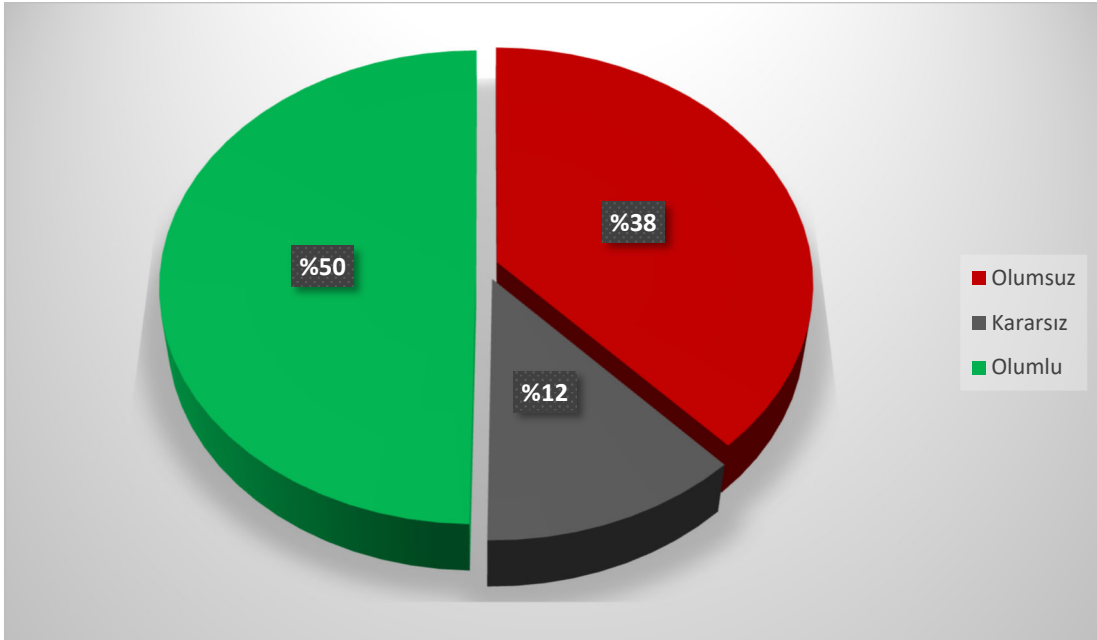
(1: Kesinlikle Katılmıyorum, 2: Katılmıyorum, 3: Kararsızım, 4: Katılıyorum, 5: Kesinlikle Katılıyorum)

Bu soru için ortalama 3.14/5 olarak bulunmuştur. Yanıtların sayı ve yüzdesel dağılımı Şekil 51’de verilmiştir.



Şekil 51: “Kantin ve kafeterya hizmetlerini yeterli buluyorum” sorusuna verilen yanıtların dağılımı

Bu soruya verilen yanıtların dağılımı Şekil 52’ de verilmiştir.



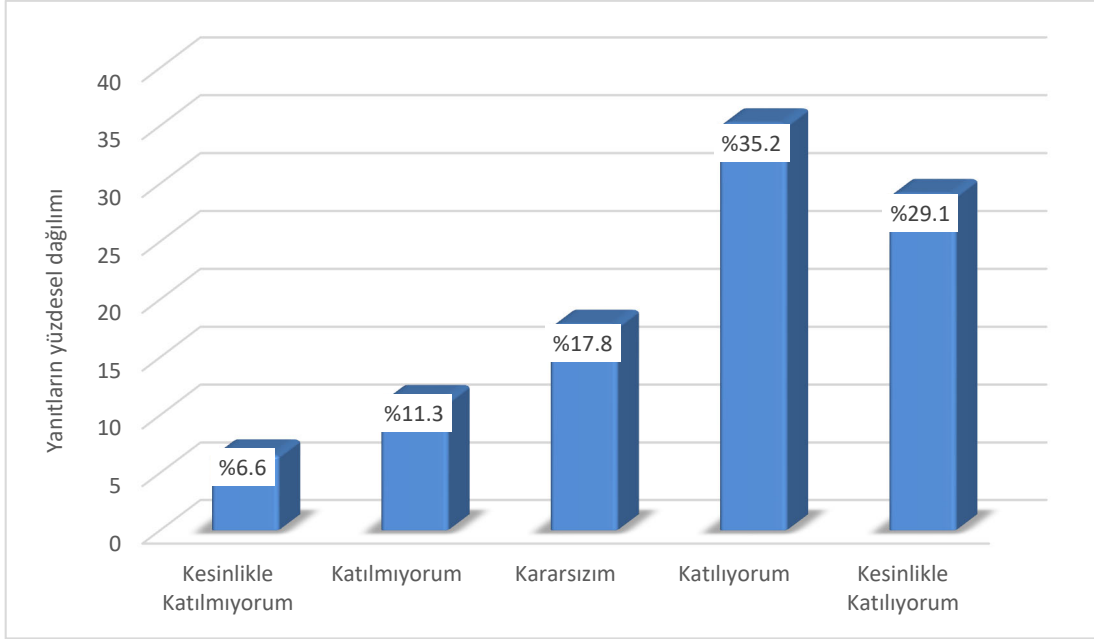
Şekil 52: “Kantin ve kafeterya hizmetlerini yeterli buluyorum” sorusuna verilen yanıtların dağılımı

Ortalama ve yanıt nitelikleri dikkate alındığında idari personellerin genel olarak olumlu görüş bildirdikleri görülmüştür.

Soru 25) Birimdeki fiziksel koşullar (engelli rampası, sarı şerit, asansör vb.) engellilere uygundur.

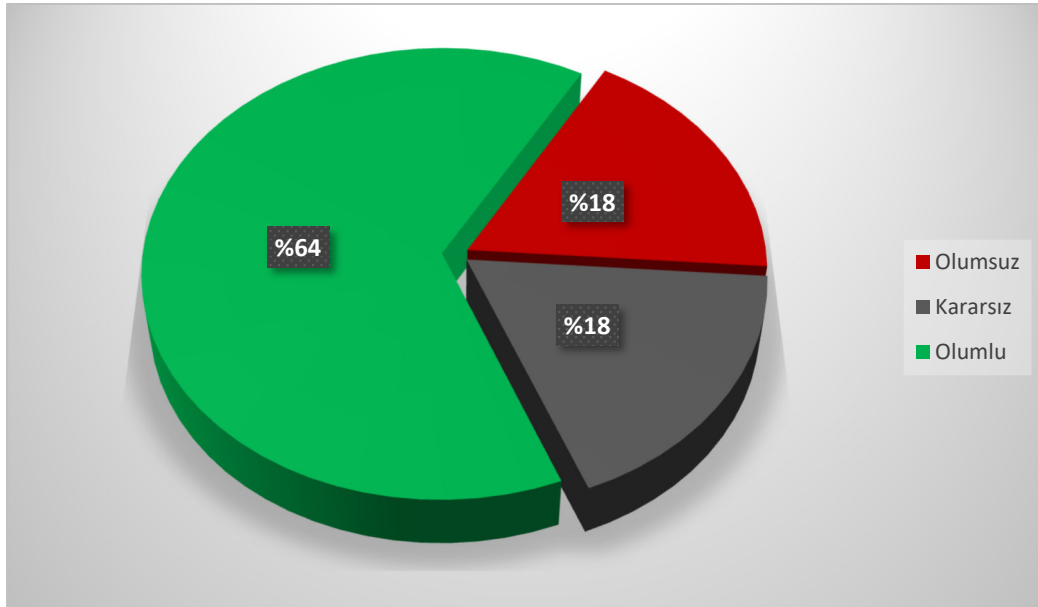
(1: Kesinlikle Katılmıyorum, 2: Katılmıyorum, 3: Kararsızım, 4: Katılıyorum, 5: Kesinlikle Katılıyorum)

Bu soru için ortalama 3.69/5 olarak bulunmuştur. Yanıtların sayı ve yüzdesel dağılımı Şekil 53’de verilmiştir.



Şekil 53: “Birimdeki fiziksel koşullar (engelli rampası, sarı şerit, asansör vb.) engellilere uygundur” sorusuna verilen yanıtların dağılımı

Bu soruya verilen yanıtların dağılımı Şekil 54’ de verilmiştir.



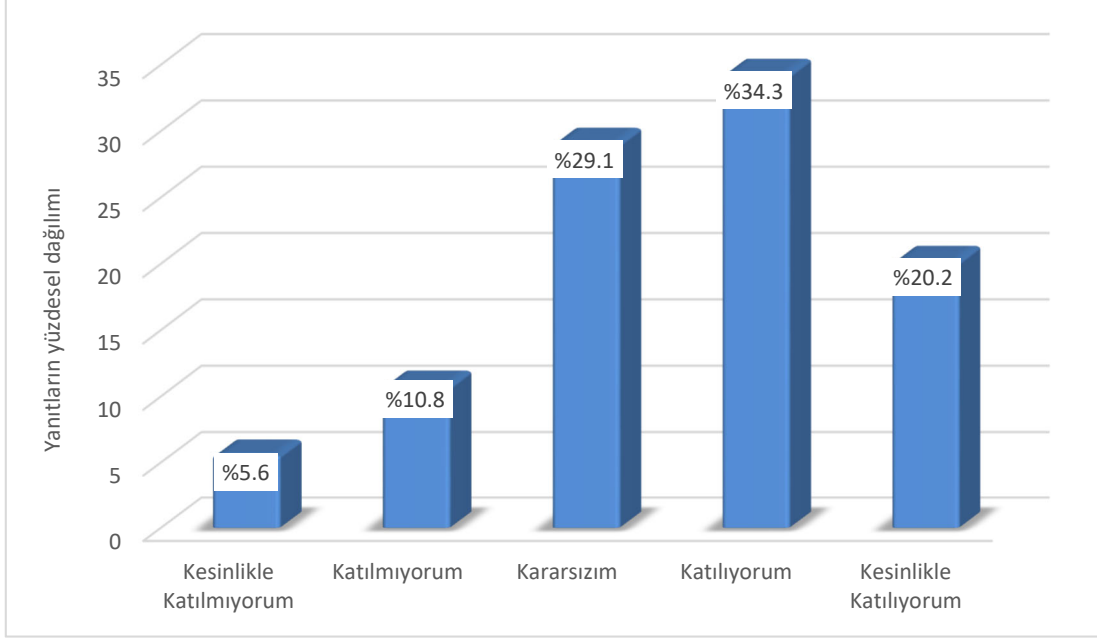
Şekil 54: “Birimdeki fiziksel koşullar (engelli rampası, sarı şerit, asansör vb.) engellilere uygundur” sorusuna verilen yanıtların dağılımı

Ortalama ve yanıt nitelikleri dikkate alındığında idari personellerin genel olarak olumlu görüş bildirdikleri görülmüştür.

Soru 26) Üniversitenin iş güvenliğine ilişkin aldığı tedbirleri yeterli buluyorum.

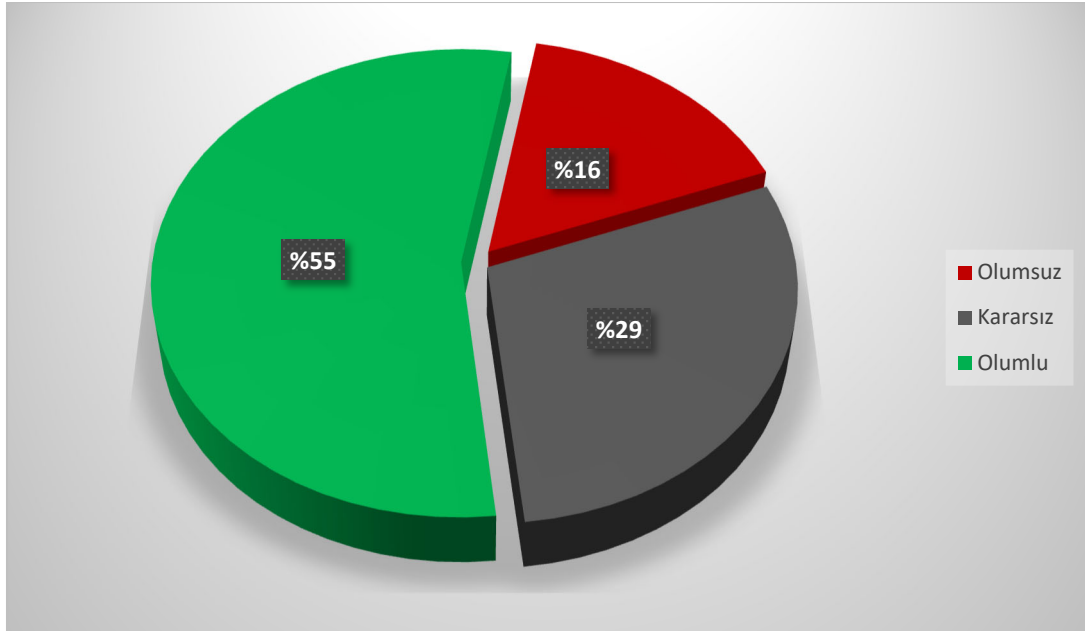
(1: Kesinlikle Katılmıyorum, 2: Katılmıyorum, 3: Kararsızım, 4: Katılıyorum, 5: Kesinlikle Katılıyorum)

Bu soru için ortalama 3.53/5 olarak bulunmuştur. Yanıtların sayı ve yüzdesel dağılımı Şekil 55’de verilmiştir.



Şekil 55: “Üniversitenin iş güvenliğine ilişkin aldığı tedbirleri yeterli buluyorum” sorusuna verilen yanıtların dağılımı

Bu soruya verilen yanıtların dağılımı Şekil 56’ da verilmiştir.



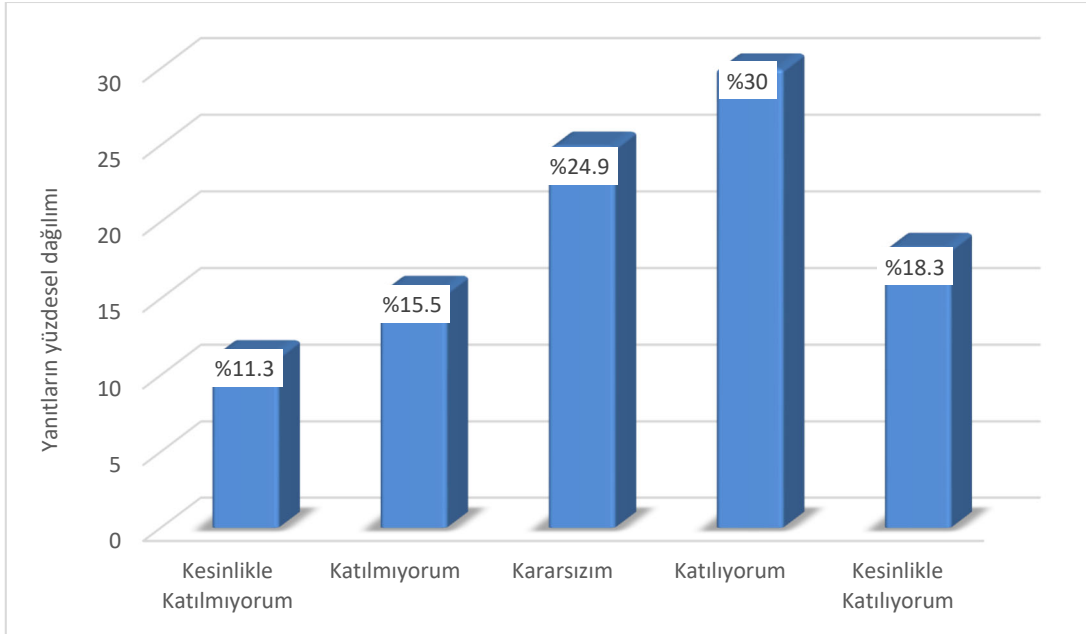
Şekil 56: “Üniversitenin iş güvenliğine ilişkin aldığı tedbirleri yeterli buluyorum” sorusuna verilen yanıtların dağılımı

Ortalama ve yanıt nitelikleri dikkate alındığında idari personellerin genel olarak olumlu görüş bildirdikleri görülmüştür.

Soru 27) Yemekhane hizmetlerini (yemek menüsü, temizlik vb.) yeterli buluyorum.

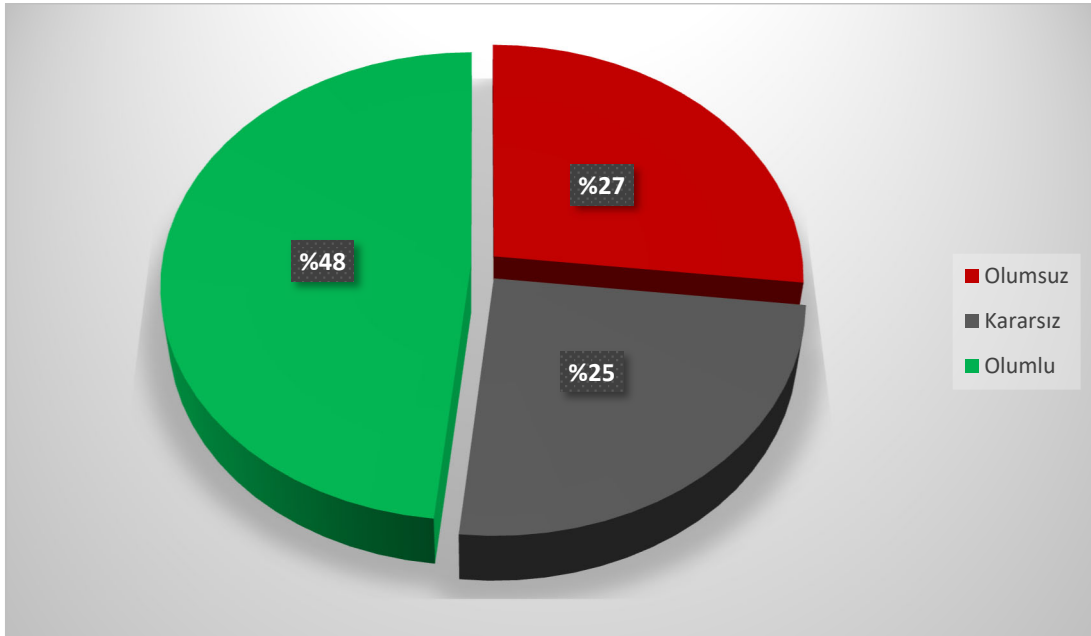
(1: Kesinlikle Katılmıyorum, 2: Katılmıyorum, 3: Kararsızım, 4: Katılıyorum, 5: Kesinlikle Katılıyorum)

Bu soru için ortalama 3.29/5 olarak bulunmuştur. Yanıtların sayı ve yüzdesel dağılımı Şekil 57’de verilmiştir.



Şekil 57: “Yemekhane hizmetlerini (yemek menüsü, temizlik vb.) yeterli buluyorum” sorusuna verilen yanıtların dağılımı

Bu soruya verilen yanıtların dağılımı Şekil 58’ de verilmiştir.



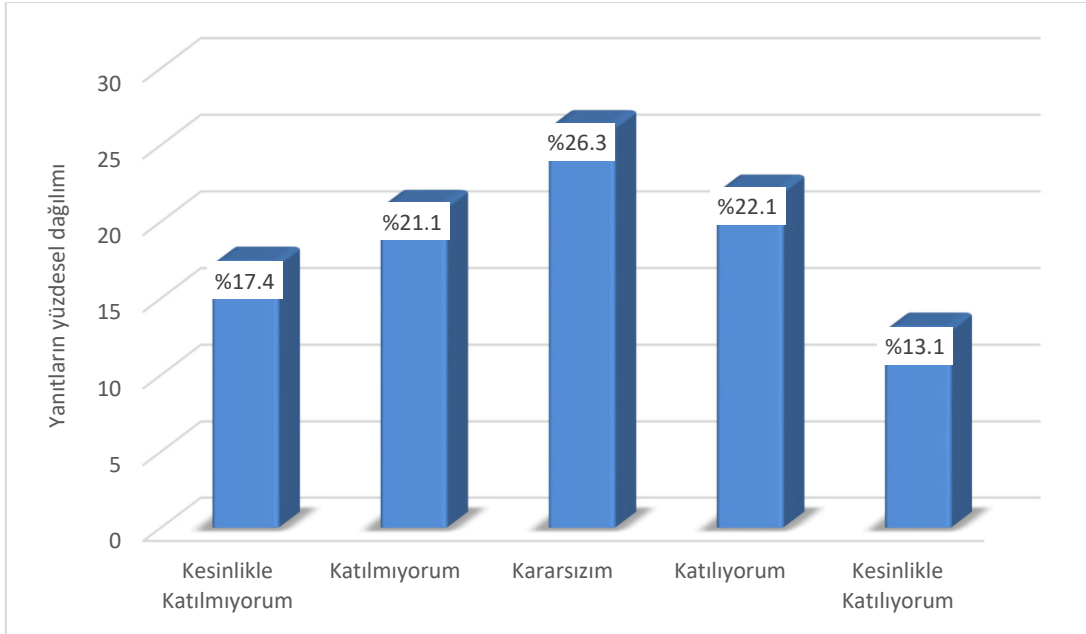
Şekil 58: “Yemekhane hizmetlerini (yemek menüsü, temizlik vb.) yeterli buluyorum” sorusuna verilen yanıtların dağılımı

Ortalama ve yanıt nitelikleri dikkate alındığında idari personellerin genel olarak olumlu görüş bildirdikleri görülmüştür.

Soru 28) Kùltür ve sanat etkinliklerini (sergi, konser, tiyatro vb.) yeterli buluyorum.

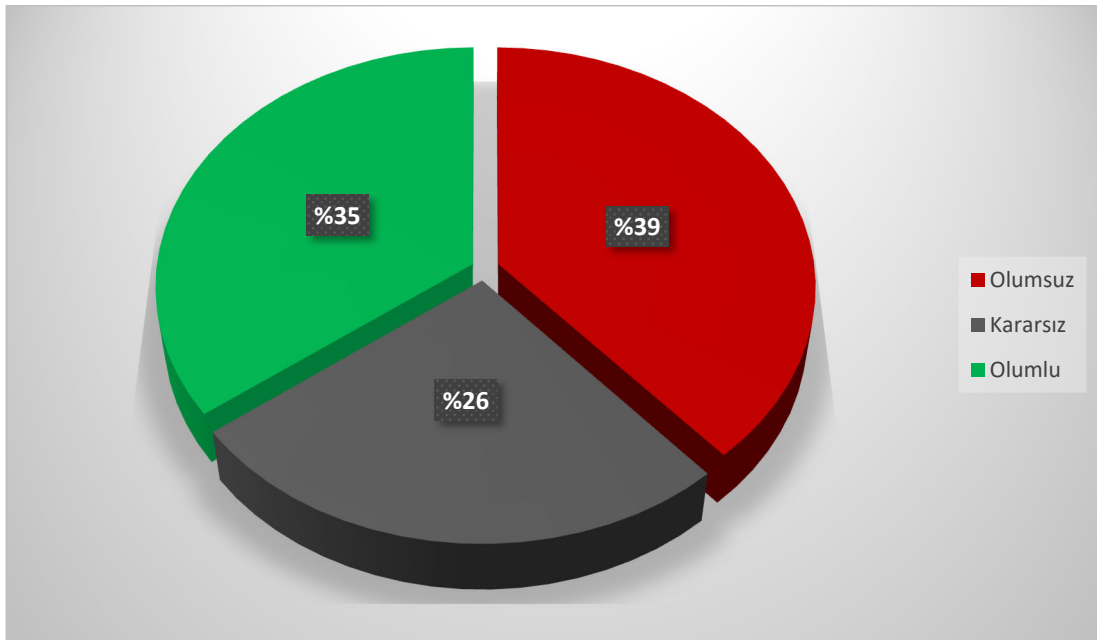
(1: Kesinlikle Katılmıyorum, 2: Katılmıyorum, 3: Kararsızım, 4: Katılıyorum, 5: Kesinlikle Katılıyorum)

Bu soru için ortalama 2.93/5 olarak bulunmuştur. Yanıtların sayı ve yüzdesel dağılımı Şekil 59’da verilmiştir.



Şekil 59: “Kùltür ve sanat etkinliklerini (sergi, konser, tiyatro vb.) yeterli buluyorum” sorusuna verilen yanıtların dağılımı

Bu soruya verilen yanıtların dağılımı Şekil 60’ da verilmiştir.



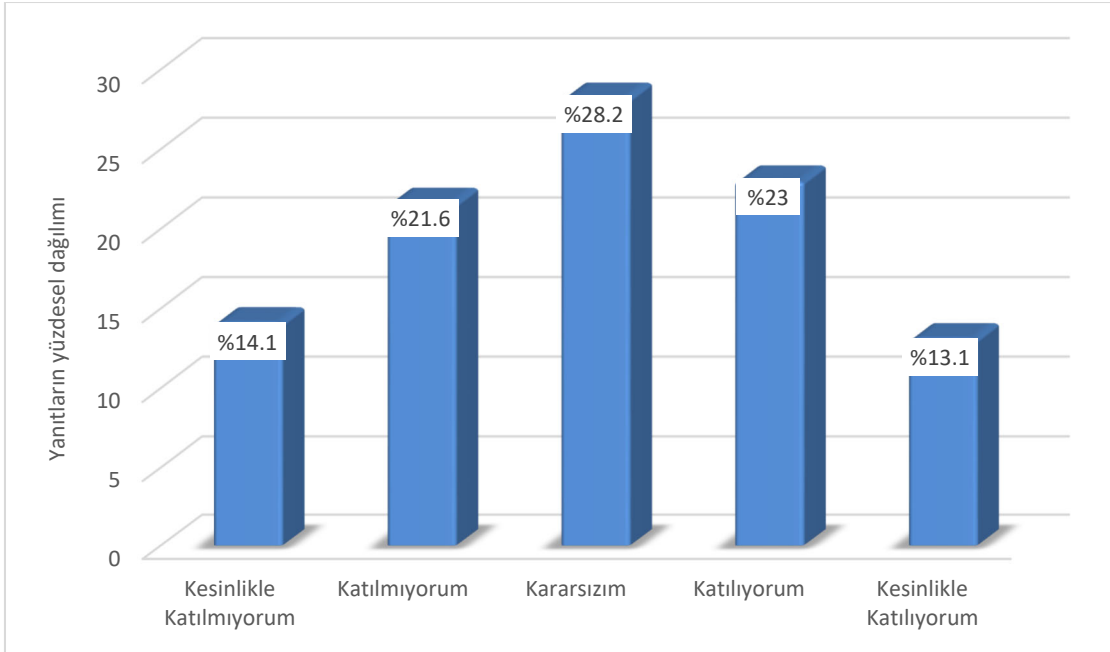
Şekil 60: “Kùltür ve sanat etkinliklerini (sergi, konser, tiyatro vb.) yeterli buluyorum” sorusuna verilen yanıtların dağılımı

Ortalama ve yanıt nitelikleri dikkate alındığında bu soru için genel bir sonuca varılamamıştır.

Soru 29) Bilimsel etkinlikleri (sempozyum, konferans vb.) yeterli buluyorum.

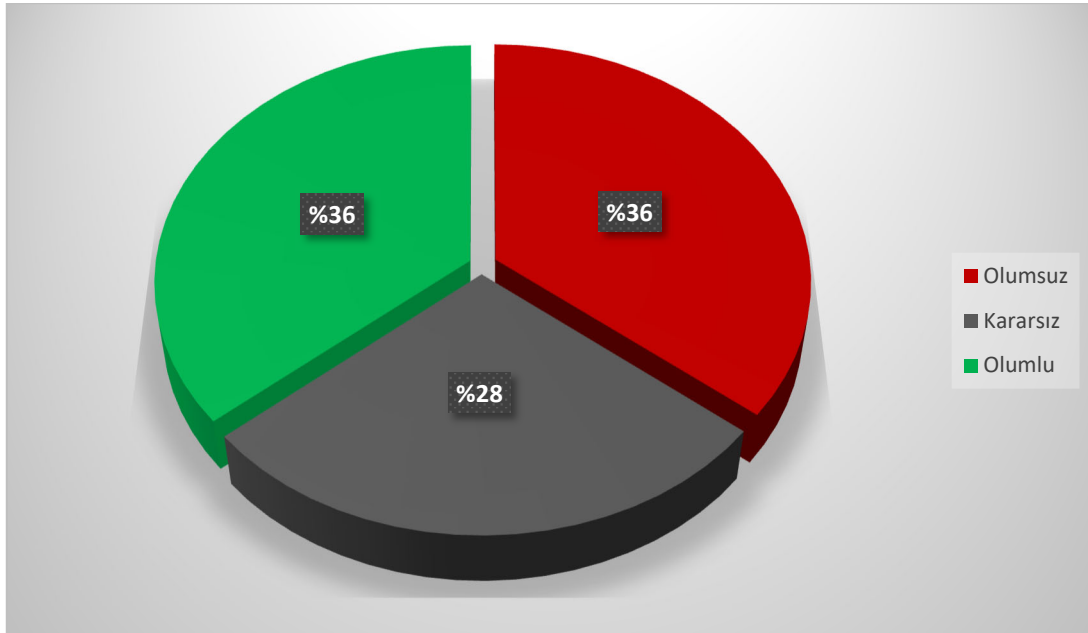
(1: Kesinlikle Katılmıyorum, 2: Katılmıyorum, 3: Kararsızım, 4: Katılıyorum, 5: Kesinlikle Katılıyorum)

Bu soru için ortalama 3/5 olarak bulunmuştur. Yanıtların sayı ve yüzdesel dağılımı Şekil 61’de verilmiştir.



Şekil 61: “Bilimsel etkinlikleri (sempozyum, konferans vb.) yeterli buluyorum” sorusuna verilen yanıtların dağılımı

Bu soruya verilen yanıtların dağılımı Şekil 62’ de verilmiştir.



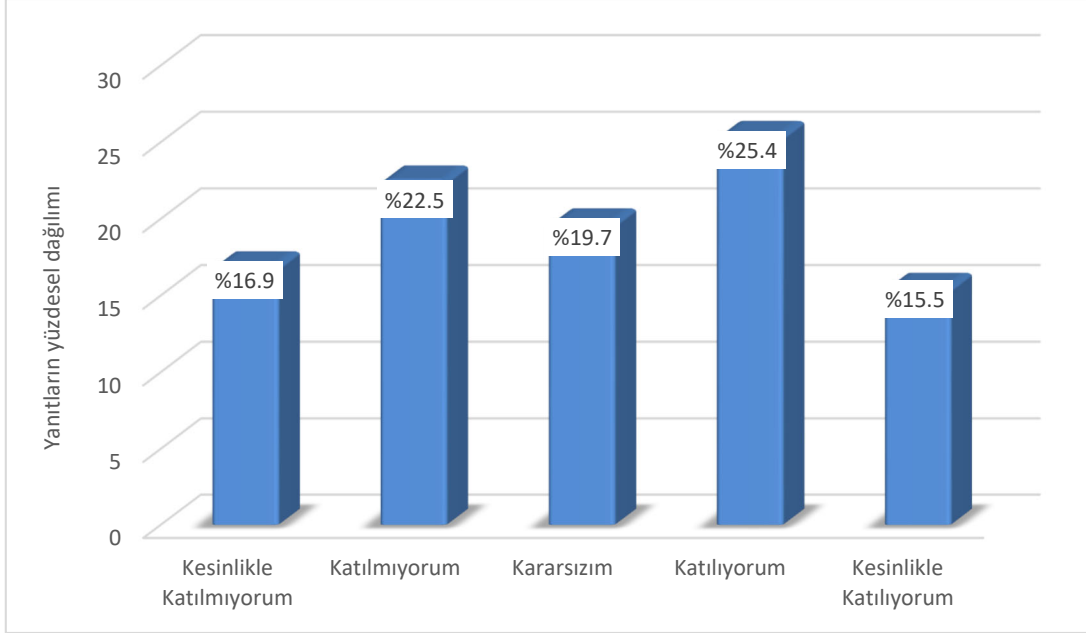
Şekil 62: “Bilimsel etkinlikleri (sempozyum, konferans vb.) yeterli buluyorum” sorusuna verilen yanıtların dağılımı

Ortalama ve yanıt nitelikleri dikkate alındığında bu soru için genel bir sonuca varılamamıştır.

Soru 30) Üniversitemizdeki sosyal tesisleri yeterli buluyorum.

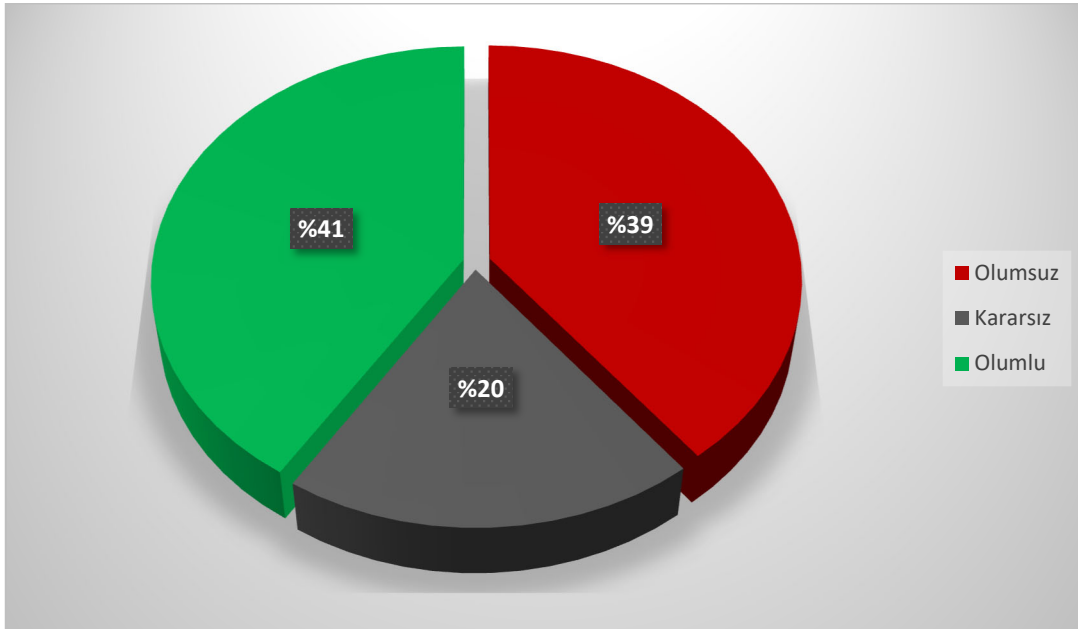
(1: Kesinlikle Katılmıyorum, 2: Katılmıyorum, 3: Kararsızım, 4: Katılıyorum, 5: Kesinlikle Katılıyorum)

Bu soru için ortalama 3/5 olarak bulunmuştur. Yanıtların sayı ve yüzdesel dağılımı Şekil 63’de verilmiştir.



Şekil 63: “Üniversitemizdeki sosyal tesisleri yeterli buluyorum” sorusuna verilen yanıtların dağılımı

Bu soruya verilen yanıtların dağılımı Şekil 64’ de verilmiştir.



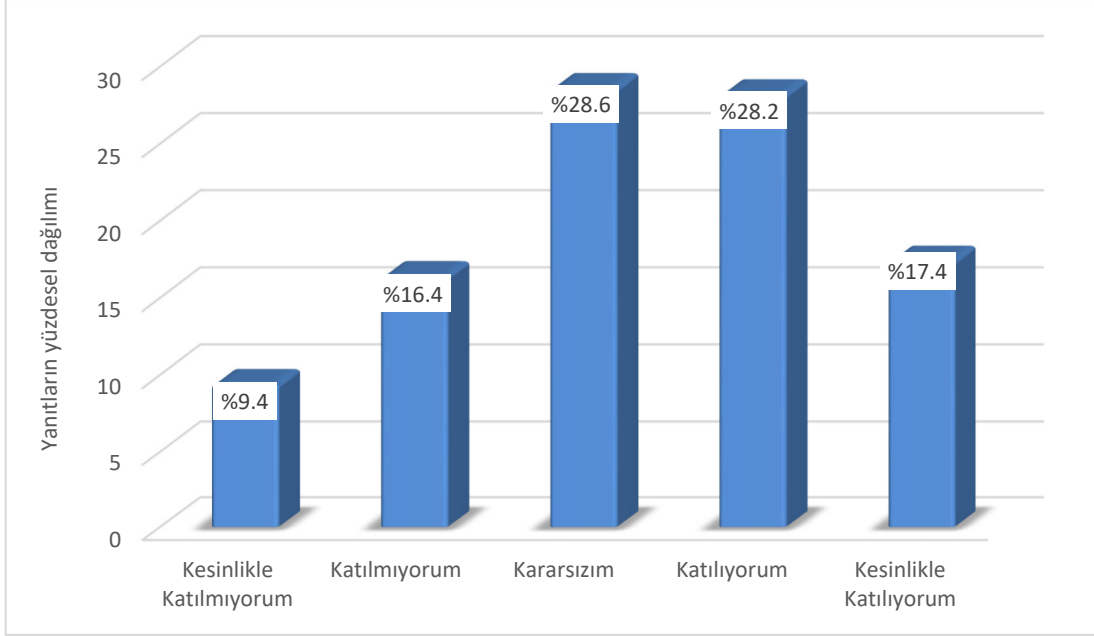
Şekil 64: “Üniversitemizdeki sosyal tesisleri yeterli buluyorum” sorusuna verilen yanıtların dağılımı

Ortalama ve yanıt nitelikleri dikkate alındığında idari personellerin genel olarak olumlu görüş bildirdikleri görülmüştür.

Soru 31) Üniversitemizdeki spor tesislerini yeterli buluyorum.

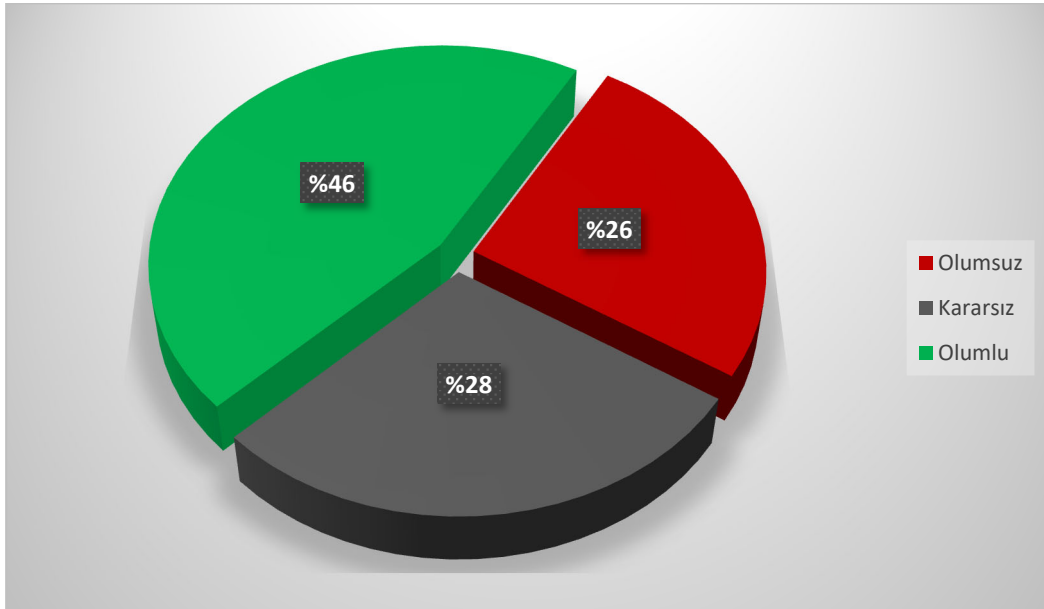
(1: Kesinlikle Katılmıyorum, 2: Katılmıyorum, 3: Kararsızım, 4: Katılıyorum, 5: Kesinlikle Katılıyorum)

Bu soru için ortalama 3.28/5 olarak bulunmuştur. Yanıtların sayı ve yüzdesel dağılımı Şekil 65’de verilmiştir.



Şekil 65: “Üniversitemizdeki spor tesislerini yeterli buluyorum” sorusuna verilen yanıtların dağılımı

Bu soruya verilen yanıtların dağılımı Şekil 66’ da verilmiştir.



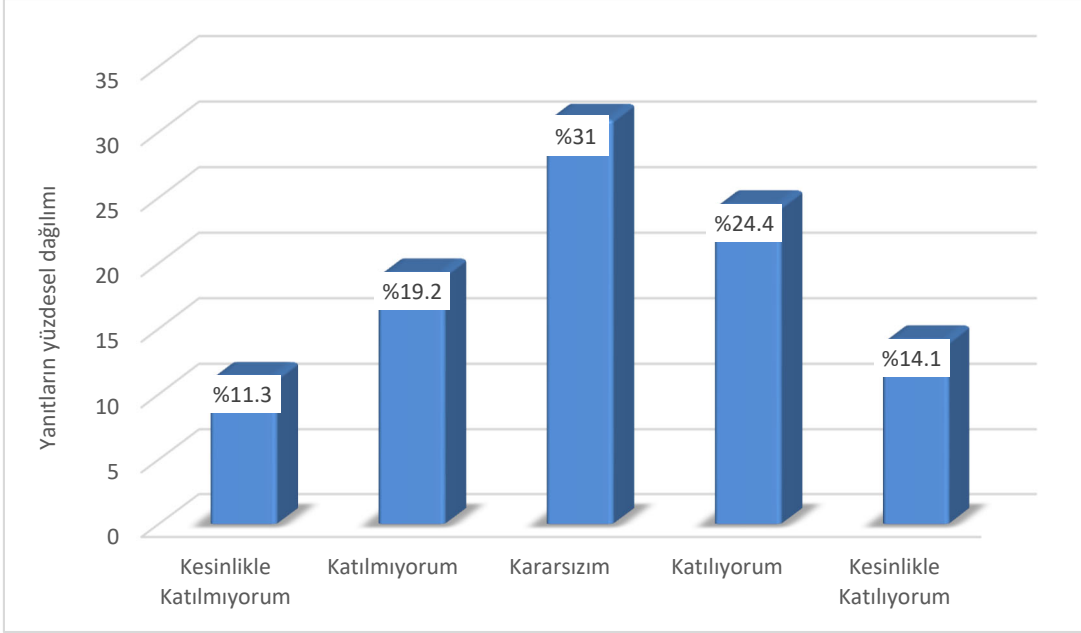
Şekil 66: “Üniversitemizdeki spor tesislerini yeterli buluyorum” sorusuna verilen yanıtların dağılımı

Ortalama ve yanıt nitelikleri dikkate alındığında idari personellerin genel olarak olumlu görüş bildirdikleri görülmüştür.

Soru 32) Üniversitemizdeki sportif faaliyetleri yeterli buluyorum.

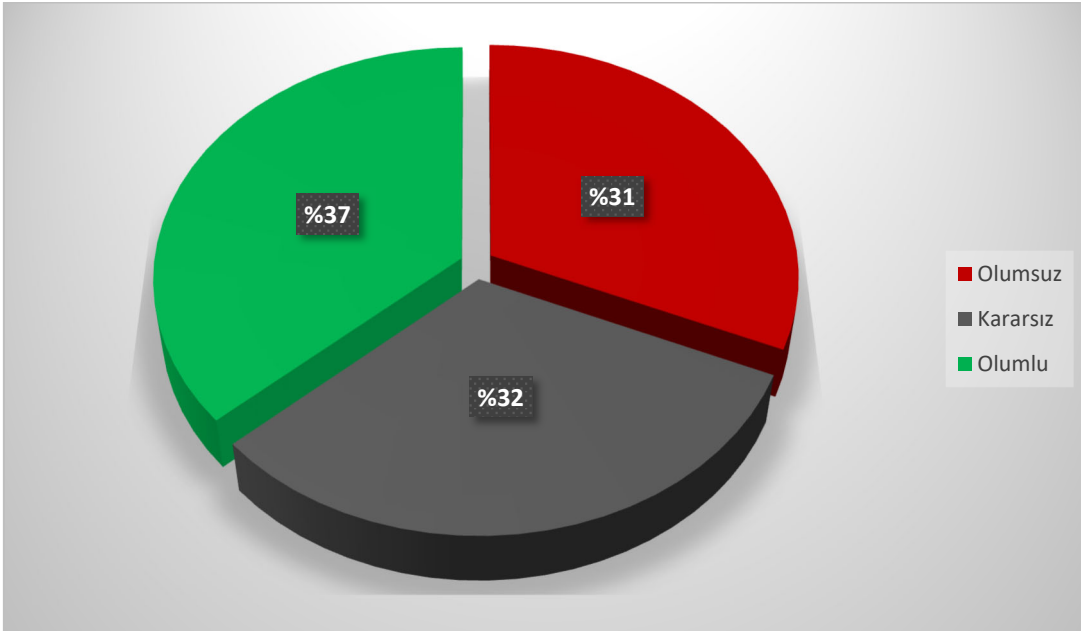
(1: Kesinlikle Katılmıyorum, 2: Katılmıyorum, 3: Kararsızım, 4: Katılıyorum, 5: Kesinlikle Katılıyorum)

Bu soru için ortalama 3.11/5 olarak bulunmuştur. Yanıtların sayı ve yüzdesel dağılımı Şekil 67’de verilmiştir.



Şekil 67: “Üniversitemizdeki sportif faaliyetleri yeterli buluyorum” sorusuna verilen yanıtların dağılımı

Bu soruya verilen yanıtların dağılımı Şekil 68’ de verilmiştir.



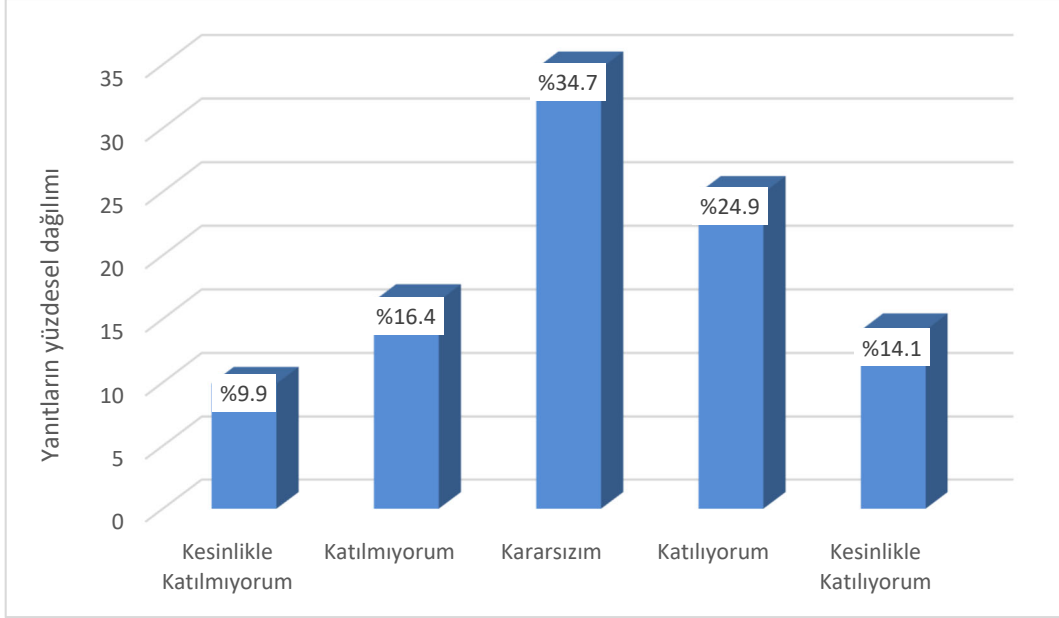
Şekil 68: “Üniversitemizdeki sportif faaliyetleri yeterli buluyorum” sorusuna verilen yanıtların dağılımı

Ortalama ve yanıt nitelikleri dikkate alındığında idari personellerin genel olarak olumlu görüş bildirdikleri görülmüştür.

Soru 33) Üniversitemizdeki spor tesislerinde verilen hizmetten memnunum.

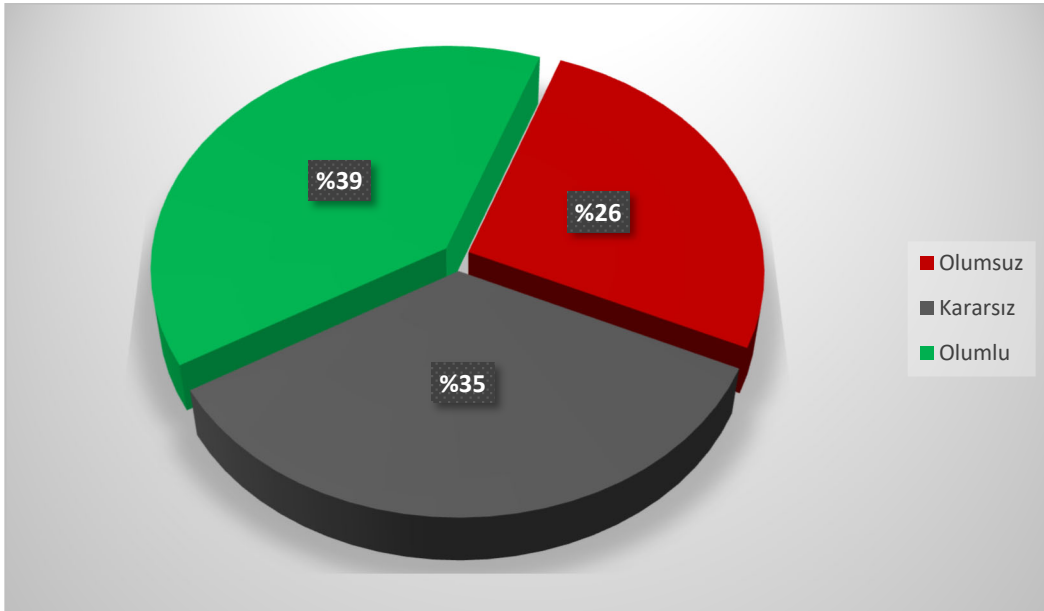
(1: Kesinlikle Katılmıyorum, 2: Katılmıyorum, 3: Kararsızım, 4: Katılıyorum, 5: Kesinlikle Katılıyorum)

Bu soru için ortalama 3.17/5 olarak bulunmuştur. Yanıtların sayı ve yüzdesel dağılımı Şekil 69'da verilmiştir.



Şekil 69: “Üniversitemizdeki spor tesislerinde verilen hizmetten memnunum” sorusuna verilen yanıtların dağılımı

Bu soruya verilen yanıtların dağılımı Şekil 70’ de verilmiştir.



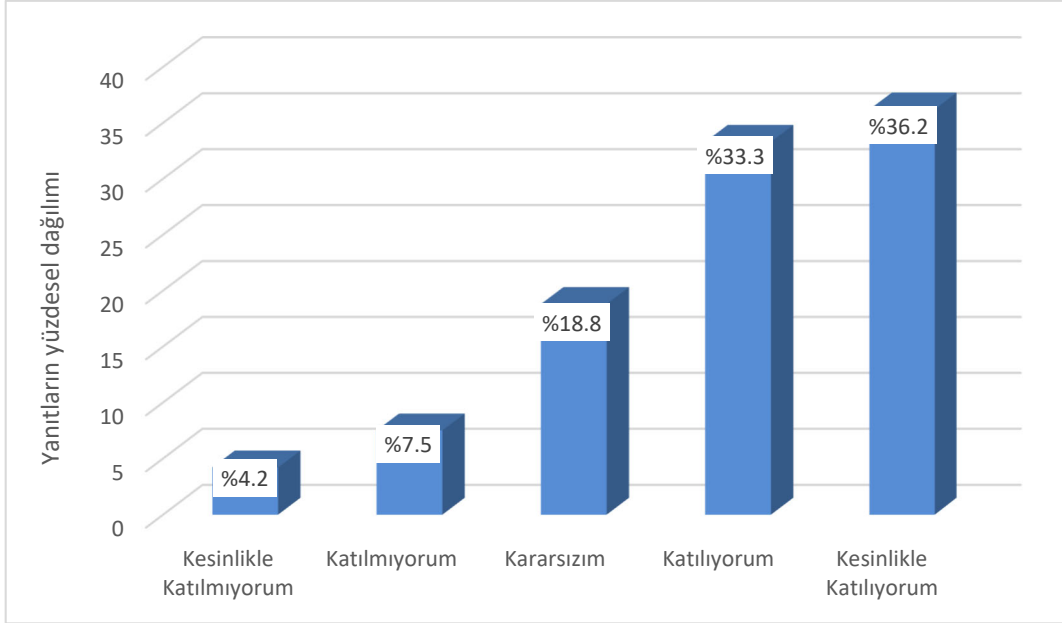
Şekil 70: “Üniversitemizdeki spor tesislerinde verilen hizmetten memnunum” sorusuna verilen yanıtların dağılımı

Ortalama ve yanıt nitelikleri dikkate alındığında idari personellerin genel olarak olumlu görüş bildirdikleri görülmüştür.

Soru 34) Kütüphane hizmetlerini (kaynak çeşitliliği, ödünç alma, erişim, fiziksel alan vb.) yeterli buluyorum.

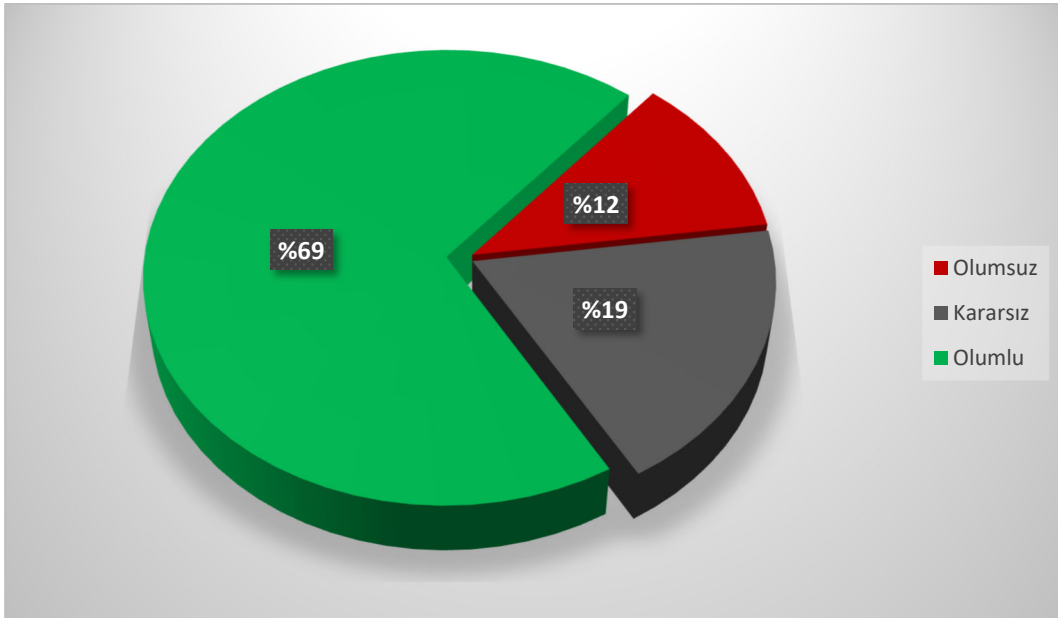
(1: Kesinlikle Katılmıyorum, 2: Katılmıyorum, 3: Kararsızım, 4: Katılıyorum, 5: Kesinlikle Katılıyorum)

Bu soru için ortalama 3.90/5 olarak bulunmuştur. Yanıtların sayı ve yüzdesel dağılımı Şekil 71’de verilmiştir.



Şekil 71: “Kütüphane hizmetlerini (kaynak çeşitliliği, ödünç alma, erişim, fiziksel alan vb.) yeterli buluyorum” sorusuna verilen yanıtların dağılımı

Bu soruya verilen yanıtların dağılımı Şekil 72’ de verilmiştir.



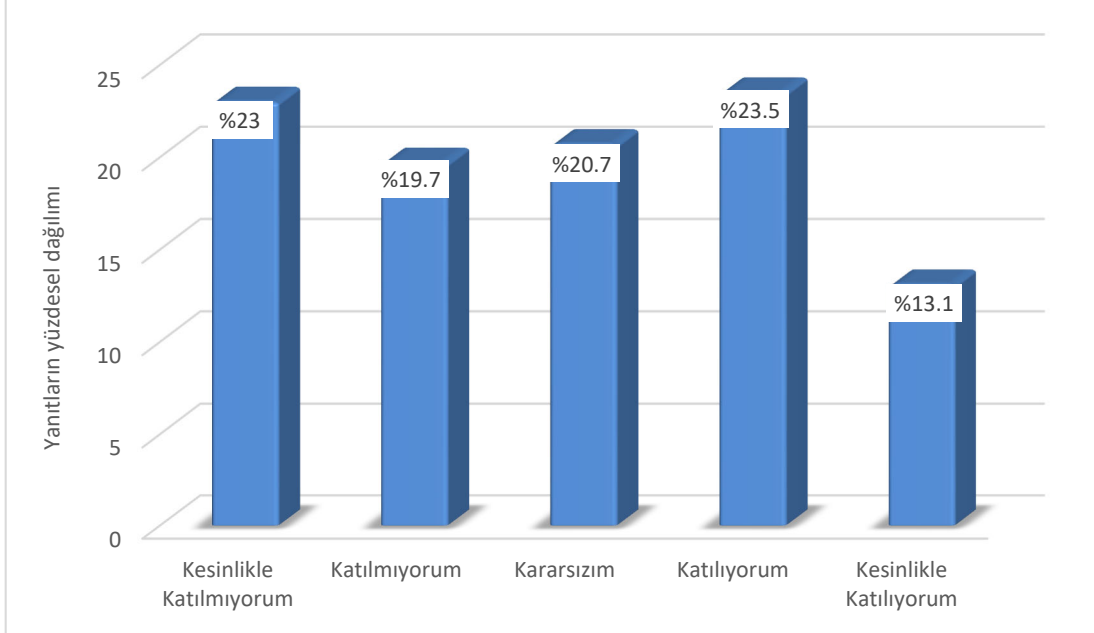
Şekil 72: “Kütüphane hizmetlerini (kaynak çeşitliliği, ödünç alma, erişim, fiziksel alan vb.) yeterli buluyorum” sorusuna verilen yanıtların dağılımı

Ortalama ve yanıt nitelikleri dikkate alındığında idari personellerin genel olarak olumlu görüş bildirdikleri görülmüştür.

Soru 35) İdari personele kendini geliştirme imkanları (kurs, sertifika programları vb.) sağlanmaktadır.

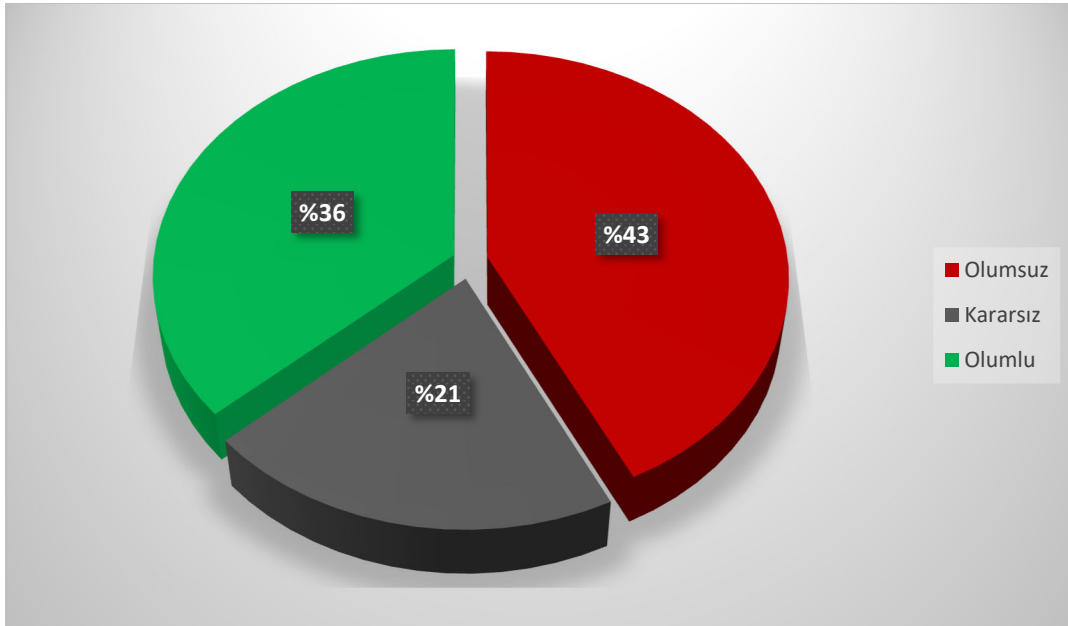
(1: Kesinlikle Katılmıyorum, 2: Katılmıyorum, 3: Kararsızım, 4: Katılıyorum, 5: Kesinlikle Katılıyorum)

Bu soru için ortalama 2.84/5 olarak bulunmuştur. Yanıtların sayı ve yüzdesel dağılımı Şekil 73’de verilmiştir.



Şekil 73: “İdari personele kendini geliştirme imkanları (kurs, sertifika programları vb.) sağlanmaktadır” sorusuna verilen yanıtların dağılımı

Bu soruya verilen yanıtların dağılımı Şekil 74’ de verilmiştir.



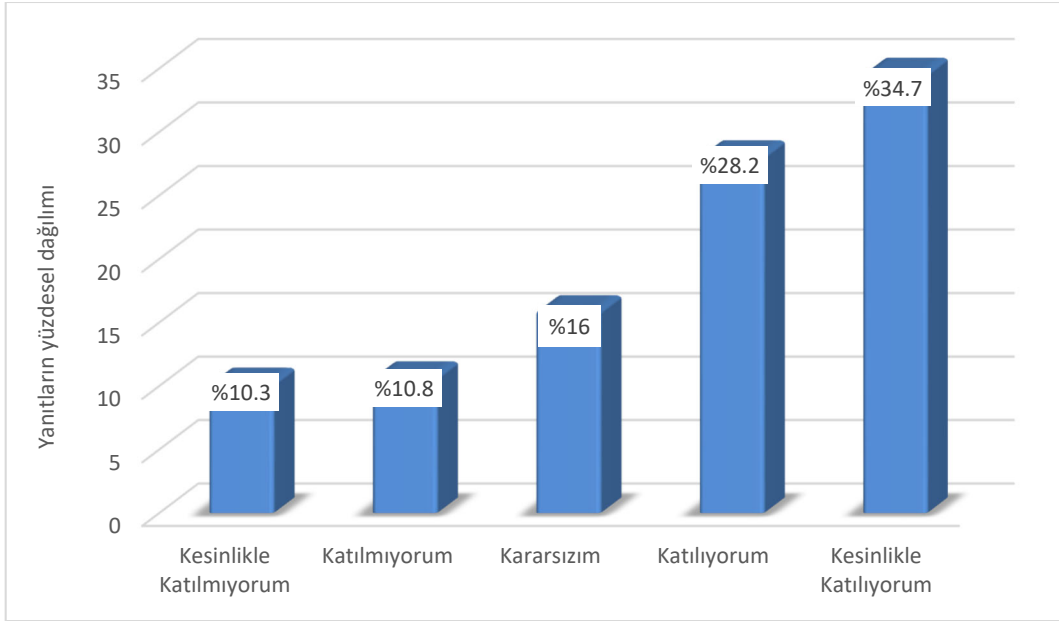
Şekil 74: “İdari personele kendini geliştirme imkanları (kurs, sertifika programları vb.) sağlanmaktadır” sorusuna verilen yanıtların dağılımı

Ortalama ve yanıt nitelikleri dikkate alındığında idari personellerin genel olarak olumsuz görüş bildirdikleri görülmüştür.

Soru 36) Kendimi üniversitenin bir parçası olarak görüyorum.

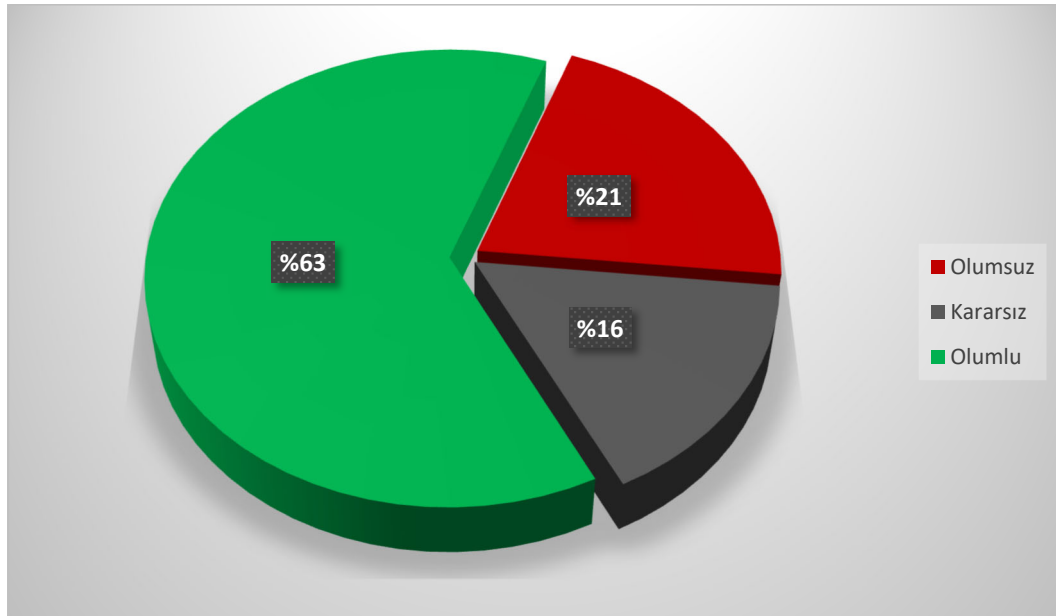
(1: Kesinlikle Katılmıyorum, 2: Katılmıyorum, 3: Kararsızım, 4: Katılıyorum, 5: Kesinlikle Katılıyorum)

Bu soru için ortalama 3.66/5 olarak bulunmuştur. Yanıtların sayı ve yüzdesel dağılımı Şekil 75’de verilmiştir.



Şekil 75: “Kendimi üniversitenin bir parçası olarak görüyorum” sorusuna verilen yanıtların dağılımı

Bu soruya verilen yanıtların dağılımı Şekil 76’ da verilmiştir.



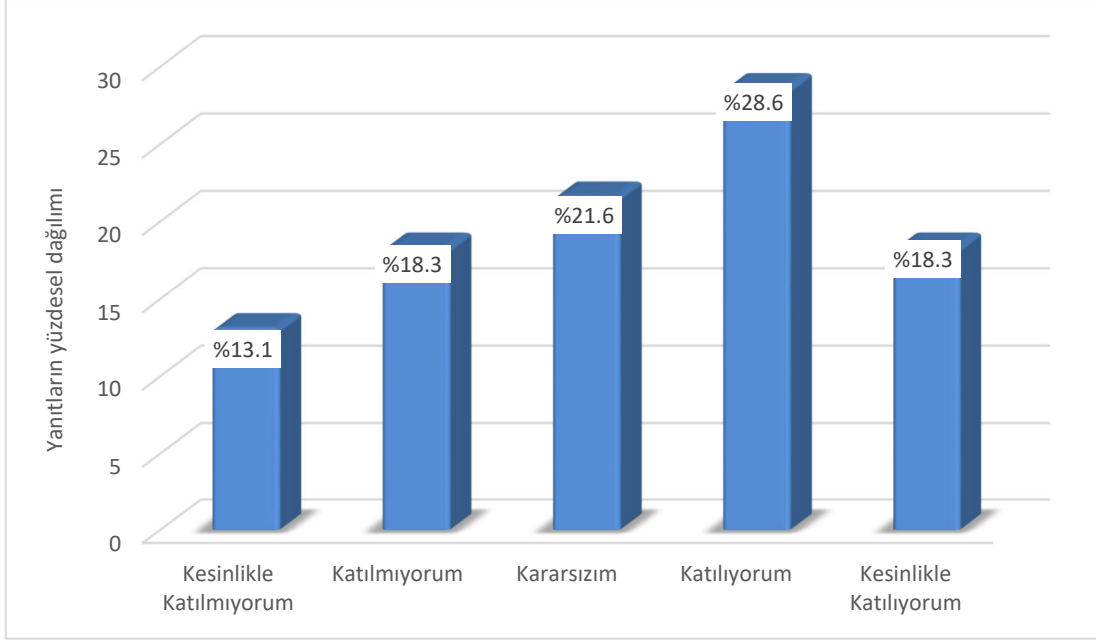
Şekil 76: “Kendimi üniversitenin bir parçası olarak görüyorum” sorusuna verilen yanıtların dağılımı

Ortalama ve yanıt nitelikleri dikkate alındığında idari personellerin genel olarak olumlu görüş bildirdikleri görülmüştür.

Soru 37) Üniversitemizin sağladığı olanaklardan memnunuz.

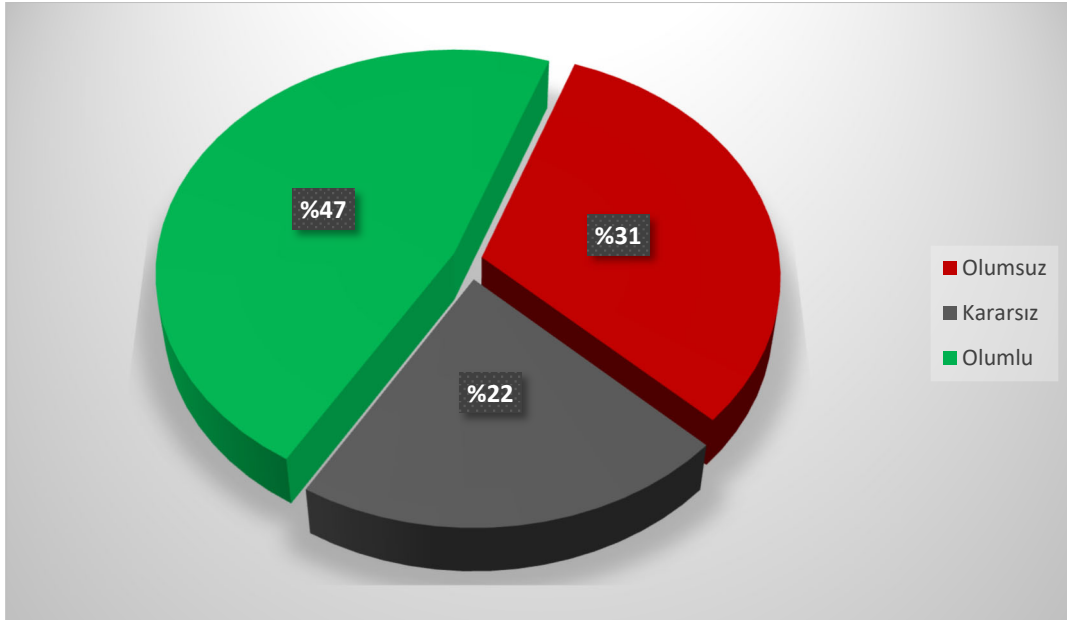
(1: Kesinlikle Katılmıyorum, 2: Katılmıyorum, 3: Kararsızım, 4: Katılıyorum, 5: Kesinlikle Katılıyorum)

Bu soru için ortalama 3.21/5 olarak bulunmuştur. Yanıtların sayı ve yüzdesel dağılımı Şekil 77’de verilmiştir.



Şekil 77: “Üniversitemizin sağladığı olanaklardan memnunuz” sorusuna verilen yanıtların dağılımı

Bu soruya verilen yanıtların dağılımı Şekil 78’ de verilmiştir.



Şekil 78: “Üniversitemizin sağladığı olanaklardan memnunuz” sorusuna verilen yanıtların dağılımı

Ortalama ve yanıt nitelikleri dikkate alındığında idari personellerin genel olarak olumlu görüş bildirdikleri görülmüştür.

SONUÇ

Yapılan çalışmada anket soruları birim/bölüm yönetimi, iş, iş arkadaşları, birimdeki hizmet, kurumsal hizmet ve kurum olmak üzere beş kategoriye ayrılmıştır. Analiz sonuçları incelendiğinde, idari personellerin birim/bölüm yönetiminden memnuniyet oranının %74, yapılan işten memnuniyet oranının %80, iş arkadaşlarından memnuniyet oranının %70, birimdeki hizmetlerden memnuniyet oranının %75, kurumsal hizmetlerden memnuniyet oranı %65, kurumdan memnuniyet oranı %65 olduğu görülmektedir.

Demografik bilgiler için analiz sonuçları incelendiğinde cinsiyet bakımından kadın ve erkeklerin memnuniyet düzeylerinde istatistiksel olarak anlamlı bir fark olmadığı görülmektedir. Yaş bakımından 40-49 ve 50-59 yaş aralığındaki idari personellerin memnuniyet düzeyleri diğer yaş gruplarına göre daha iyi çıkmıştır. Genel olarak bütün yaş aralıkları için memnuniyet düzeyinin iyi olduğu görülmektedir. Üniversitedeki çalışma süresi bakımından ise memnuniyet düzeylerinde istatistiksel olarak anlamlı bir fark olmadığı görülmektedir.