



**ERZİNCAN BİNALİ YILDIRIM ÜNİVERSİTESİ**

**AKADEMİK PERSONEL MEMNUNİYET ANKETİ  
DEĞERLENDİRME RAPORU**

**KALİTE KOORDİNATÖRLÜĞÜ**

**2022**

**Hazırlayanlar:**

Dr. Öğr. Üyesi M. Kürşat ÖKSÜZ

Öğr. Gör. Nursel KUYRUKLUYILDIZ

Öğr. Gör. Nilgün Nursu TEKAY

Öğr. Gör. Yusuf Volkan BAYSAL

## RAPOR ÖZETİ

Erzincan Binali Yıldırım Üniversitesi bünyesinde 07.03.2022-28.03.2022 tarihleri arasında yürütülen akademik personel memnuniyetine yönelik bir anket çalışması uygulanmıştır. Yapılan anket çalışması; planlama, anket formu oluşturma, veri toplama, analiz ve raporlama aşamalarından oluşmaktadır. Ankete 402 akademik personel katılmış ve verilen cevaplar anonim olarak toplanmıştır.

Anket kapsamında, akademik personellere 1-5 likert skalasında 43 adet soru sorulmuştur. Ölçek puanlaması yapılırken “Kesinlikle Katılmıyorum” seçeneğine 1 puan, “Katılmıyorum” seçeneğine 2 puan, “Kararsızım” seçeneğine 3 puan, “Katılıyorum” seçeneğine 4 puan, “Kesinlikle Katılıyorum” seçeneğine 5 puan verilmiştir. Ayrıca, yapılan analiz ile elde edilen sonuçlar ‘Olumsuz’, ‘Kararsız’ ve ‘Olumlu’ olarak 3 grupta incelenmiştir. Likert skalasına göre 1 ve 2 puan verenler ‘Olumsuz’, 3 puan verenler ‘Kararsız’, 4 ve 5 puan verenler ‘Olumlu’ görüşe sahip olarak değerlendirilmiştir. Anket ölçeği için güvenilirlik analizi yapılmıştır. Analiz sonucunda Cronbach’s Alpha değeri 0.97 olarak elde edilmiştir. Elde edilen sonuca göre ölçeğin güvenilirliğinin yüksek düzeyde olduğu saptanmıştır.

Verilerin analiz sonuçlarını elde edebilmek için her bir anket sorusuna katılımcılar tarafından verilen puanların toplamının, o soruyu yanıtlayan katılımcı sayısına bölünmesi ile elde edilen ortalama puanlar hesaplanmıştır.

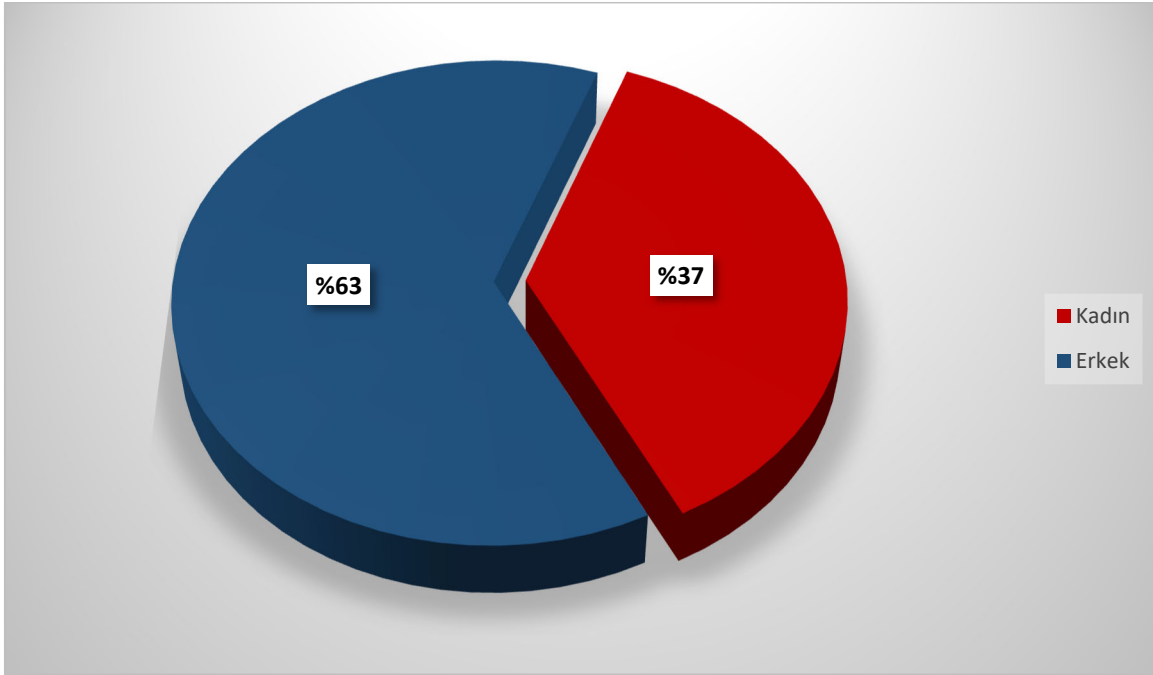
Bu rapor kapsamında, likert skalasında değerlendirilen anket sorularının ortalamaları ve yüzdesel oranları aşağıdaki tabloda verilmiştir:

ANKET SORUSU	ORTALAMA	ORAN (%)
<b>A. Birim Yönetiminden Memnuniyet</b>		
1. Çalışanların fikir ve görüşleri dikkate alınır.	3.63	72.6
2. Karar alma süreçlerine çalışanların katılımı sağlanır.	3.51	70.2
3. Çalışanlar ile yöneticiler arasında etkili bir iletişim vardır.	3.66	73.2
4. İşle ilgili karşılaştığım sorunları birim yöneticilerine iletebilirim.	4.13	82.6
5. Yaptığım başarılı çalışmalar/işler birim yönetimi tarafından takdir edilir.	3.71	74.2
6. İşlerin planlama ve uygulama süreçlerine ilişkin düşüncelerimi özgür bir şekilde ifade edebilirim.	3.84	76.8
7. Birim yöneticilerinin çalışanlara karşı davranış ve yaklaşımlarından memnunum.	3.84	76.8
8. Ders yükleri yetkinliklere göre adil bir şekilde dağıtılmaktadır.	3.74	74.8
9. Birim yöneticileri görev dağılımlarında şeffaf ve adil bir yaklaşım sergiler.	3.69	73.8
10. Çalıştığım birimden genel olarak memnunum.	3.97	79.4
<b>B. İşten Memnuniyet</b>		
11. Görev ve sorumluluklarımın kişisel tecrübe ve yeteneklerime uygun olduğunu düşünüyorum.	4.21	84.2
12. Görev ve sorumluluklarımın getirdiği iş yükü genelde başa çıkabileceğim seviyededir.	4.22	84.4
13. Şu anda bulunduğum pozisyonda kendimi geliştirebilirim.	4.12	82.4
14. Yaptığım işi genel olarak tatmin edici ve yararlı buluyorum.	4.23	84.6
<b>C. İş Arkadaşlarından Memnuniyet</b>		
15. Birimimdeki akademik personellerle çalışmaktan genel olarak memnunum.	3.93	78.6
16. Birimimdeki idari personellerle çalışmaktan genel olarak memnunum.	3.96	79.2
17. Üniversitemizde akademik personel ile idari personel arasında etkili bir iletişim vardır.	3.65	73
18. Çalışanlar arasında kurumsal aidiyet duygusu vardır.	3.34	66.8
<b>D. Birimdeki Hizmetlerden Memnuniyet</b>		
19. Çalıştığım ortamın fiziksel koşulları (ısı, ışık, bina tasarımı vb.) yeterlidir.	3.74	74.8

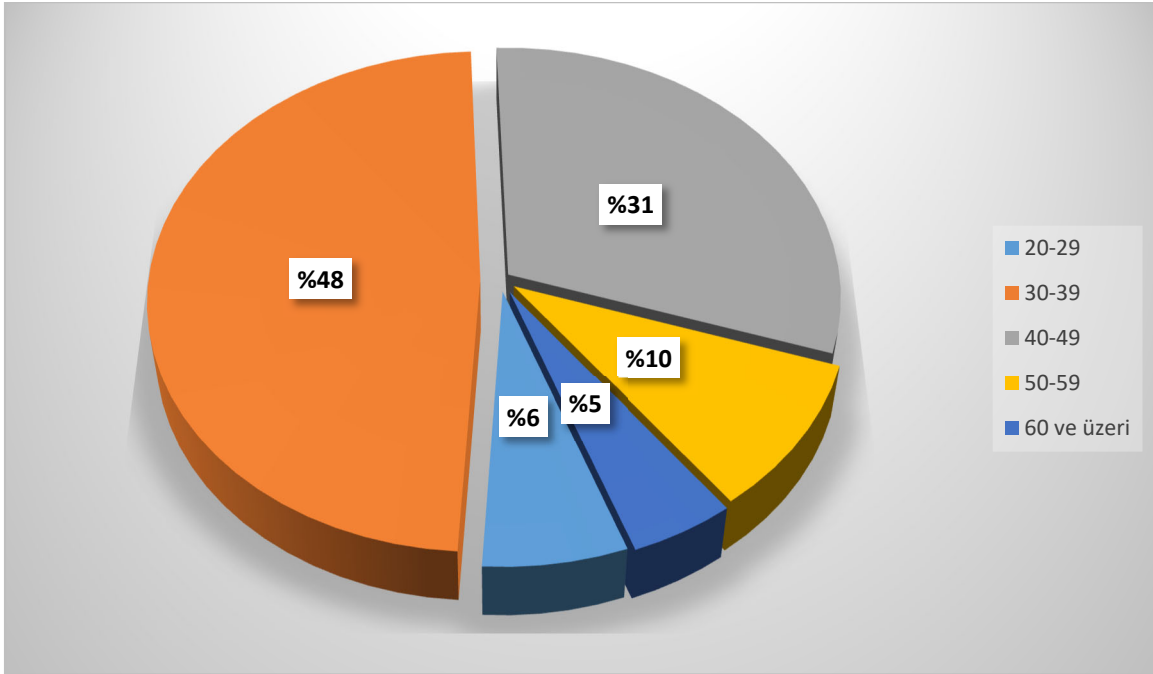
20. Çalıştığım ortam yeterli araç, donanım ve materyallere (bilgisayar, büro malzemesi vb.) sahiptir.	3.44	68.8
21. Ortak kullanım alanlarının (wc ve lavabo) temizliğinden memnunum.	3.34	66.8
22. Çalıştığım ortamın (ofis, derslikler) temizliğinden memnunum.	3.52	70.4
23. Birimde sağlanan internet erişim olanaklarını yeterli buluyorum.	3.26	65.2
24. Birimdeki güvenlik hizmetlerini yeterli buluyorum.	3.52	70.4
25. Kantin ve kafeterya hizmetlerini yeterli buluyorum.	3	60
26. Birimdeki fiziksel koşullar (engelli rampası, sarı şerit, asansör vb.) engellilere uygundur.	3.50	70
<b>E. Kurumsal Hizmetlerden Memnuniyet</b>		
27. Üniversitenin iş güvenliğine ilişkin aldığı tedbirleri yeterli buluyorum.	3.52	70.4
28. Yemekhane hizmetlerini (yemek menüsü, temizlik vb.) yeterli buluyorum.	3.22	64.4
29. Kültür ve sanat etkinliklerini (sergi, konser, tiyatro vb.) yeterli buluyorum.	2.97	59.4
30. Bilimsel etkinlikleri (sempozyum, konferans vb.) yeterli buluyorum.	2.87	57.4
31. Üniversitemizdeki sosyal tesisleri yeterli buluyorum.	2.91	58.2
32. Üniversitemizdeki spor tesislerini yeterli buluyorum.	3.17	63.4
33. Üniversitemizdeki sportif faaliyetleri yeterli buluyorum.	3	60
34. Üniversitemizdeki spor tesislerinde verilen hizmetten memnunum.	3.08	61.6
35. Kütüphane hizmetlerini (kaynak çeşitliliği, ödünç alma, erişim, fiziksel alan vb.) yeterli buluyorum.	3.62	72.4
<b>F. Kurumdan Memnuniyet</b>		
36. Üniversitemizde araştırma-geliştirme faaliyetlerine bütçe desteği sağlanmaktadır.	3.02	60.4
37. Üniversitemizde araştırma-geliştirme faaliyetlerine eğitim desteği sağlanmaktadır.	3.09	61.8
38. Üniversitemizde araştırma-geliştirme faaliyetlerine araç, gereç ve donanım desteği sağlanmaktadır.	3.04	60.8
39. Üniversitemizde toplumsal katkı faaliyetlerine (eğitim, sağlık, yardım, sosyal sorumluluk projeleri vb.) destek sağlanmaktadır.	3.19	63.8

40. Üniversitemizde ulusal ve uluslararası bilimsel etkinliklere katılıma destek sağlanmaktadır.	2.99	59.8
41. Akademik personele kendini geliştirme imkanları (kurs, sertifika programları vb.) sağlanmaktadır.	3.23	64.6
42. Kendimi üniversitenin bir parçası olarak görüyorum.	3.97	79.4
43. Üniversitemizin sağladığı olanaklardan memnunum.	3.49	69.8
<b>Genel</b>	<b>3.51</b>	<b>70.3</b>

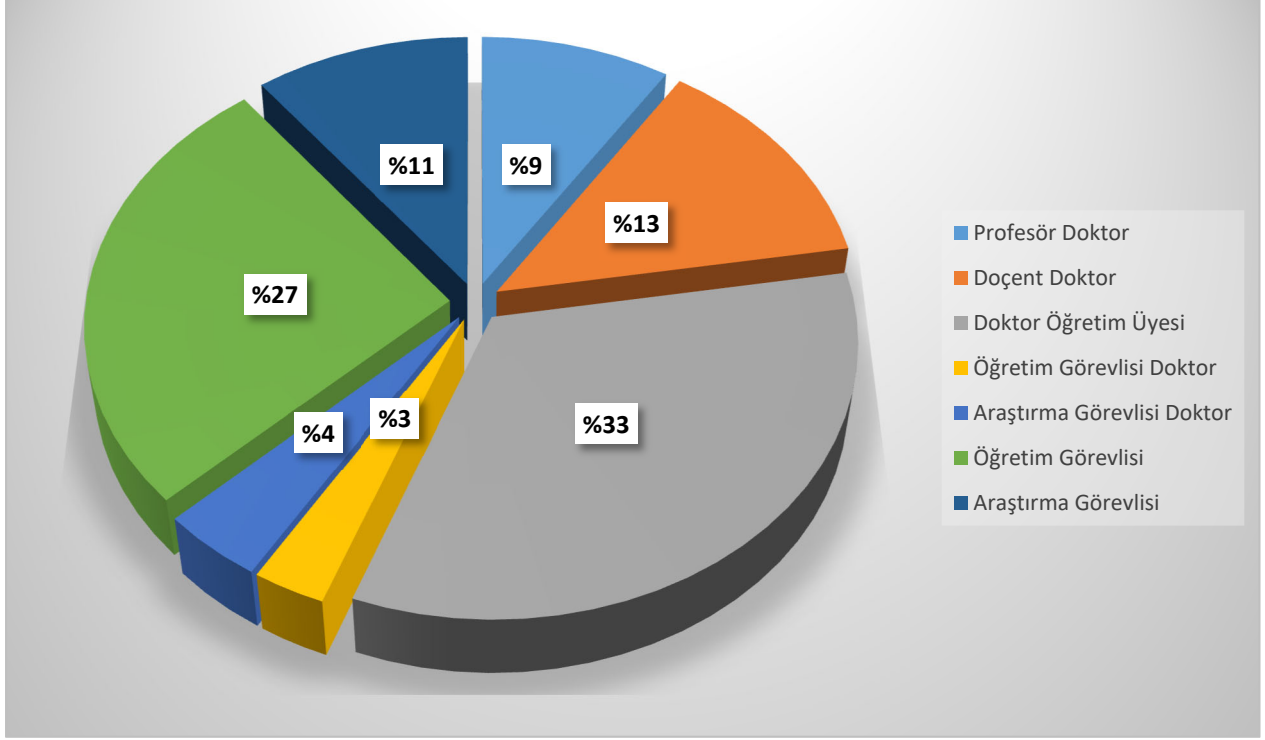
Ankete katılan akademik personellerin farklı kriterlere göre dağılımı aşağıdaki şekillerde gösterilmiştir.



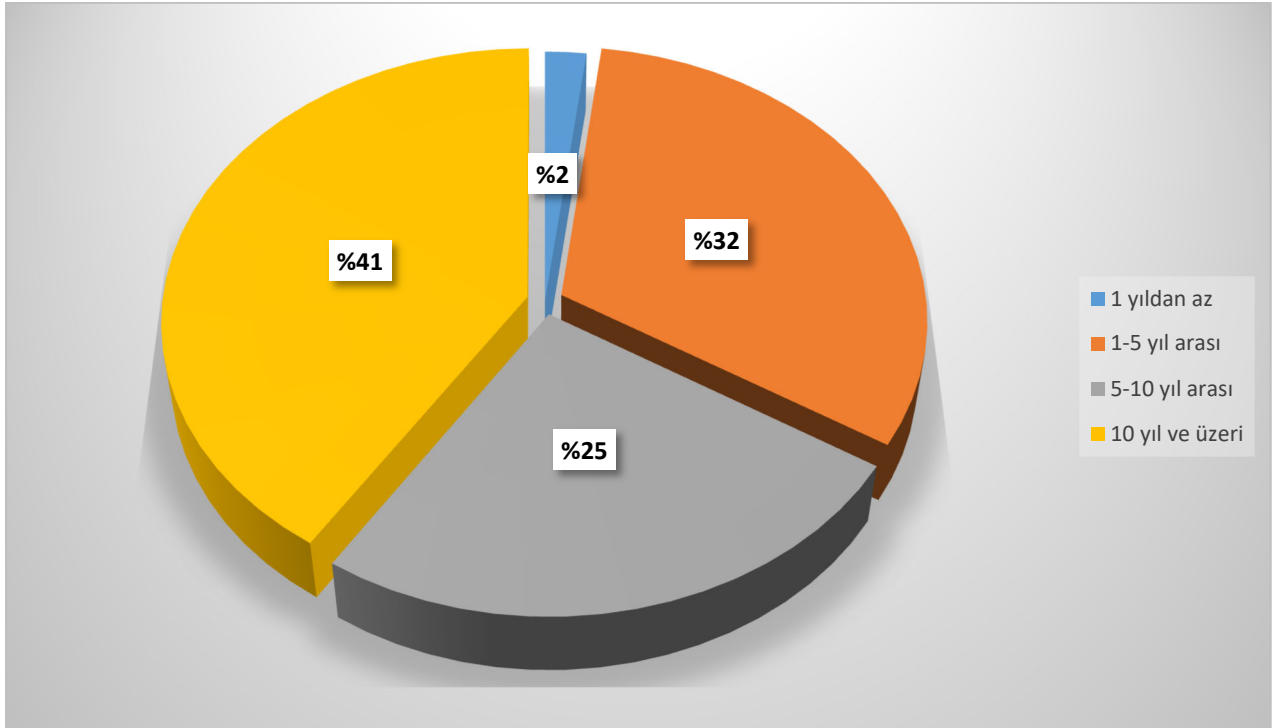
Şekil 1: Cinsiyete göre dağılım



Şekil 2: Yaş aralığına göre dağılım

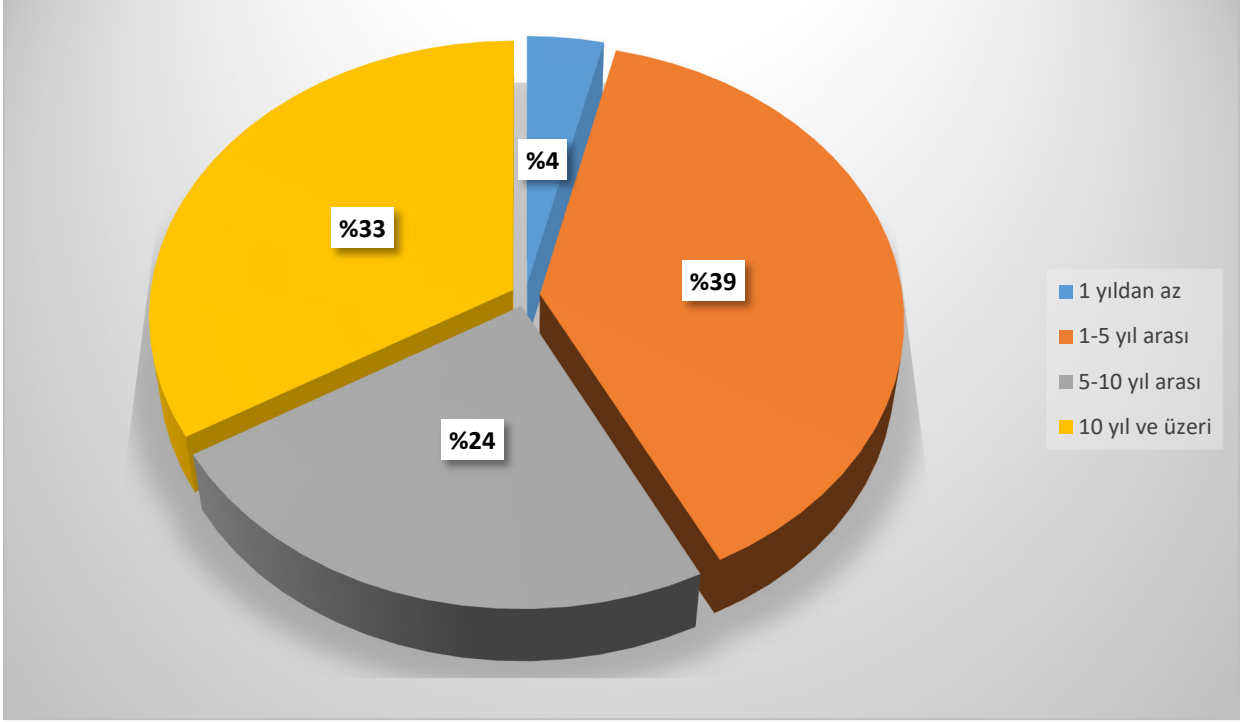


Şekil 3: Akademik unvana göre dağılım



Şekil 4: Üniversitede çalışma süresine göre dağılım





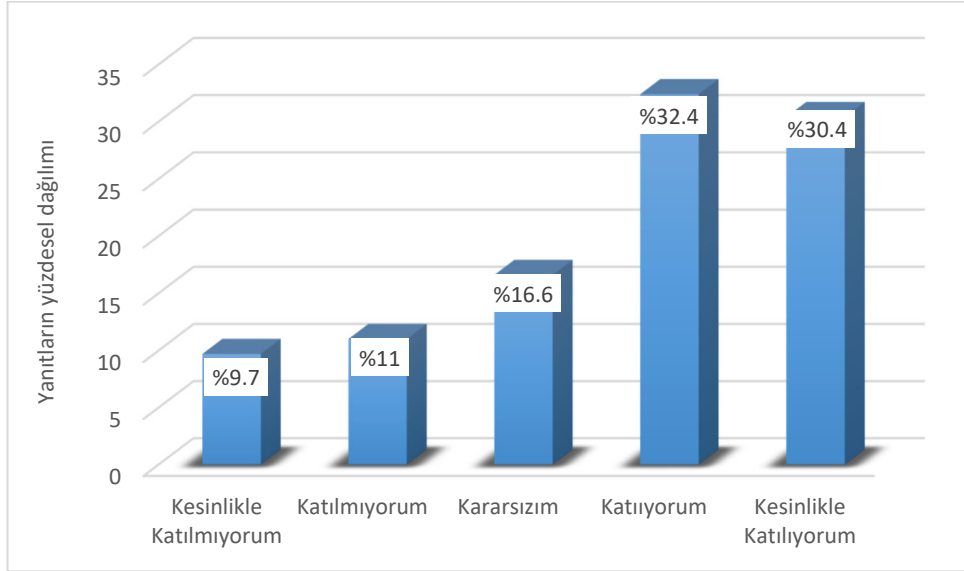
**Şekil 5:** Bulunduğu pozisyonda çalışma süresine göre dağılım

## SORU BAZLI DEĞERLENDİRME

### Soru 1) Çalışanların fikir ve görüşleri dikkate alınır.

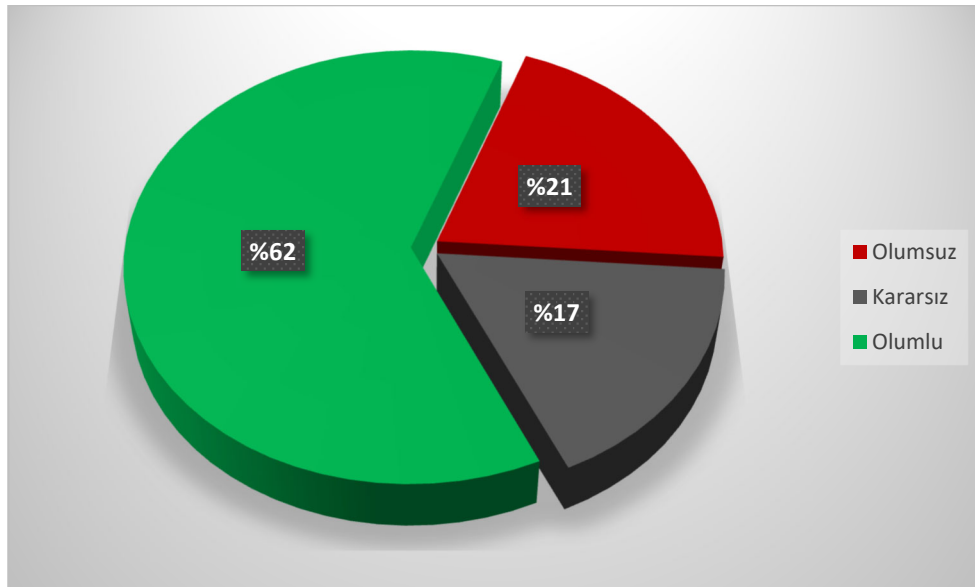
(1: Kesinlikle Katılmıyorum, 2: Katılmıyorum, 3: Kararsızım, 4: Katılıyorum, 5: Kesinlikle Katılıyorum)

Bu soru için ortalama 3.63/5 olarak bulunmuştur. Yanıtların sayı ve yüzdesel dağılımı Şekil 6'da verilmiştir.



### Şekil 6: “Çalışanların fikir ve görüşleri dikkate alınır” sorusuna verilen yanıtların dağılımı

Bu soruya verilen yanıtların dağılımı Şekil 7’ de verilmiştir.



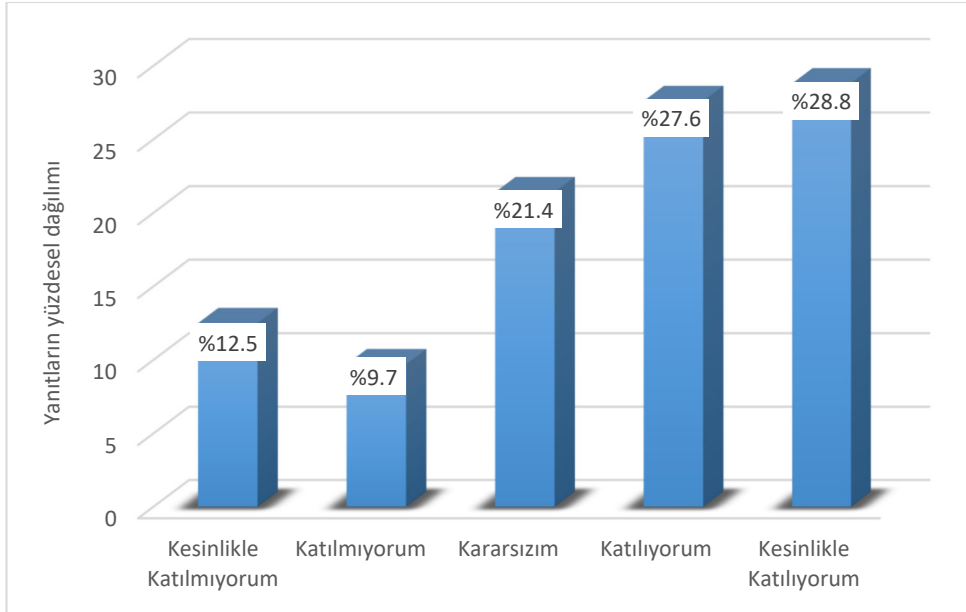
### Şekil 7: “Çalışanların fikir ve görüşleri dikkate alınır” sorusuna verilen yanıtların dağılımı

Ortalama ve yanıt nitelikleri dikkate alındığında akademik personellerin genel olarak olumlu görüş bildirdikleri görülmüştür.

**Soru 2) Karar alma süreçlerine çalışanların katılımı sağlanır.**

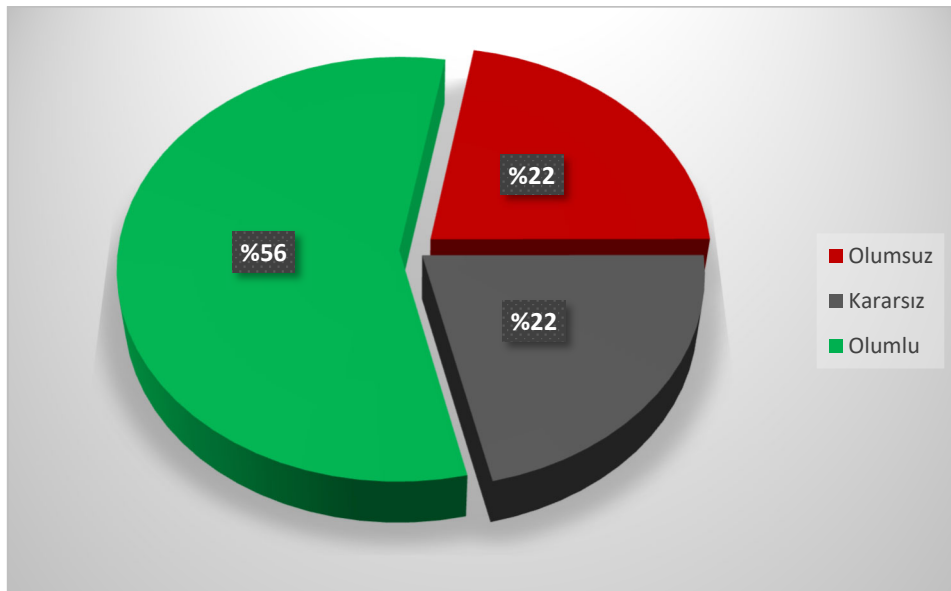
(1: Kesinlikle Katılmıyorum, 2: Katılmıyorum, 3: Kararsızım, 4: Katılıyorum, 5: Kesinlikle Katılıyorum)

Bu soru için ortalama 3.51/5 olarak bulunmuştur. Yanıtların sayı ve yüzdesel dağılımı Şekil 8’de verilmiştir.



**Şekil 8:** “Karar alma süreçlerine çalışanların katılımı sağlanır” sorusuna verilen yanıtların dağılımı

Bu soruya verilen yanıtların dağılımı Şekil 9’ da verilmiştir.



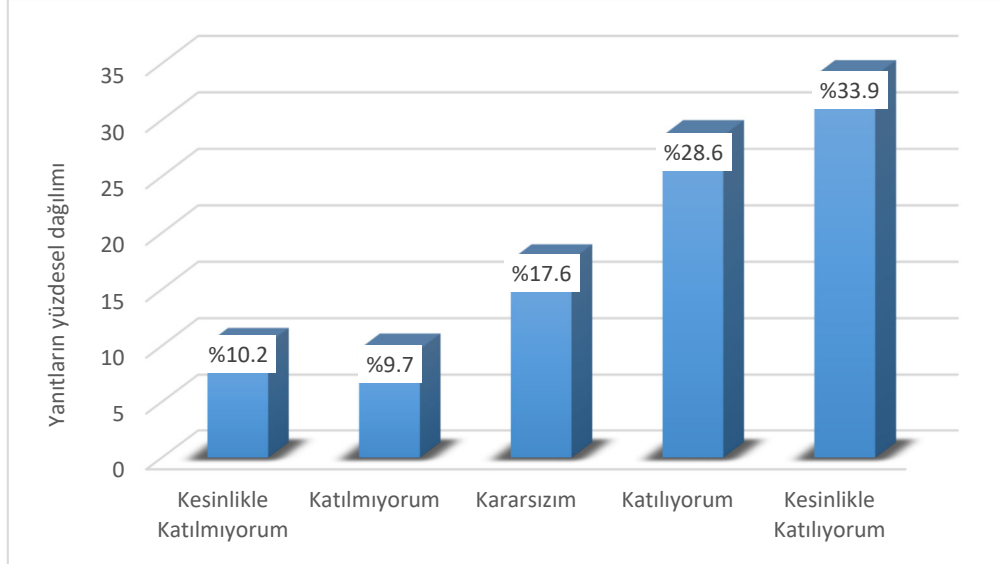
**Şekil 9:** “Karar alma süreçlerine çalışanların katılımı sağlanır” sorusuna verilen yanıtların dağılımı

Ortalama ve yanıt nitelikleri dikkate alındığında akademik personellerin genel olarak olumlu görüş bildirdikleri görülmüştür.

**Soru 3) Çalışanlar ile yöneticiler arasında etkili bir iletişim vardır.**

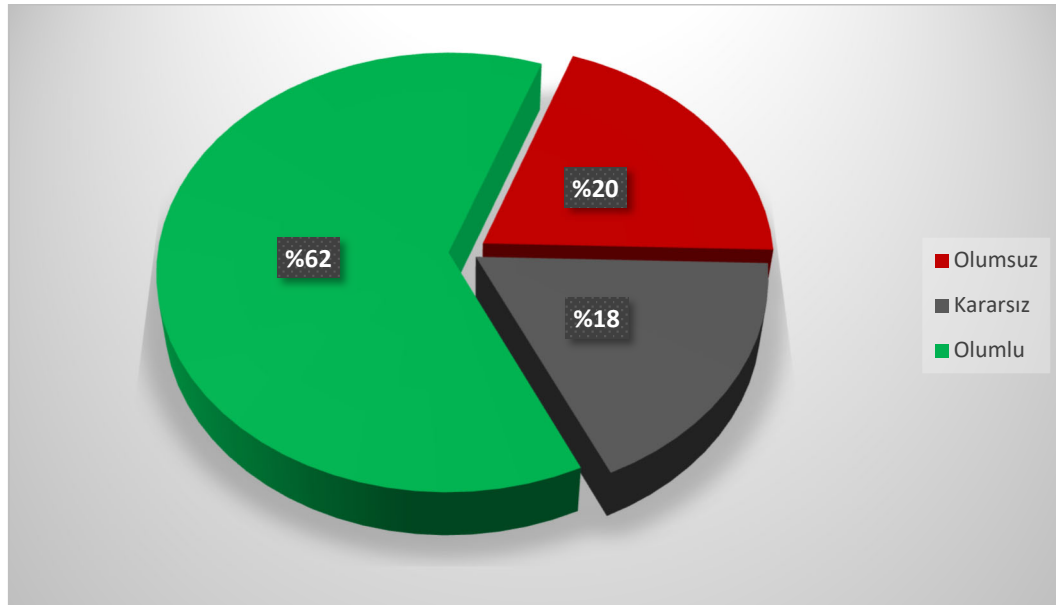
(1: Kesinlikle Katılmıyorum, 2: Katılmıyorum, 3: Kararsızım, 4: Katılıyorum, 5: Kesinlikle Katılıyorum)

Bu soru için ortalama 3.66/5 olarak bulunmuştur. Yanıtların sayı ve yüzdesel dağılımı Şekil 10'da verilmiştir.



**Şekil 10:** “Çalışanlar ile yöneticiler arasında etkili bir iletişim vardır” sorusuna verilen yanıtların dağılımı

Bu soruya verilen yanıtların dağılımı Şekil 11’ de verilmiştir.



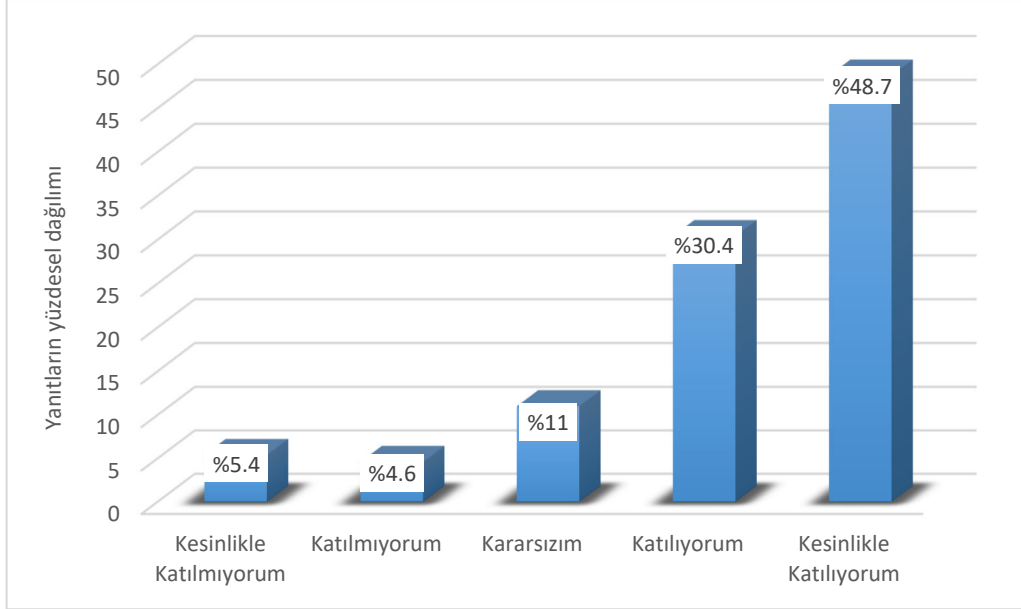
**Şekil 11:** “Çalışanlar ile yöneticiler arasında etkili bir iletişim vardır” sorusuna verilen yanıtların dağılımı

Ortalama ve yanıt nitelikleri dikkate alındığında akademik personellerin genel olarak olumlu görüş bildirdikleri görülmüştür.

**Soru 4) İşle ilgili karşılaştığım sorunları birim yöneticilerine iletebilirim.**

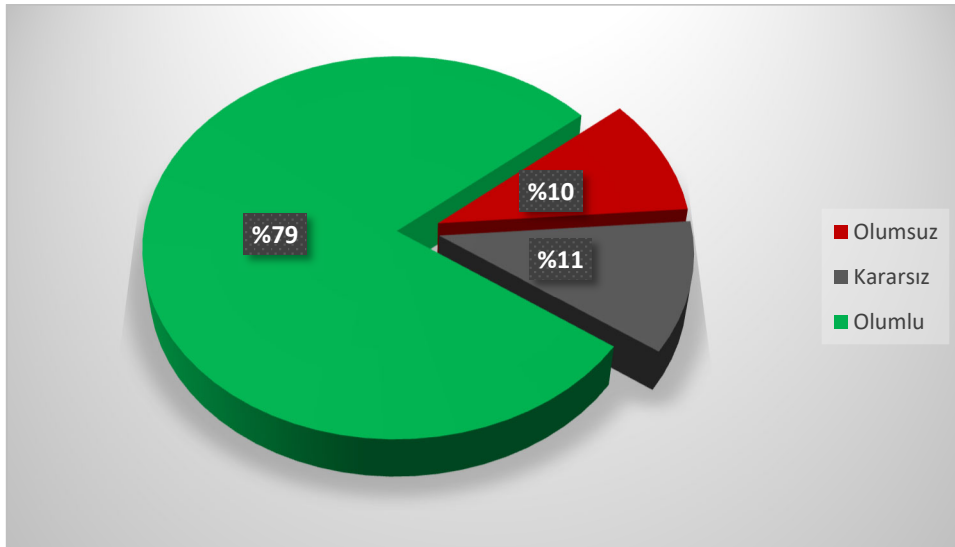
(1: Kesinlikle Katılmıyorum, 2: Katılmıyorum, 3: Kararsızım, 4: Katılıyorum, 5: Kesinlikle Katılıyorum)

Bu soru için ortalama 4.13/5 olarak bulunmuştur. Yanıtların sayı ve yüzdesel dağılımı Şekil 12’de verilmiştir.



**Şekil 12:** “İşle ilgili karşılaştığım sorunları birim yöneticilerine iletebilirim” sorusuna verilen yanıtların dağılımı

Bu soruya verilen yanıtların dağılımı Şekil 13’ de verilmiştir.



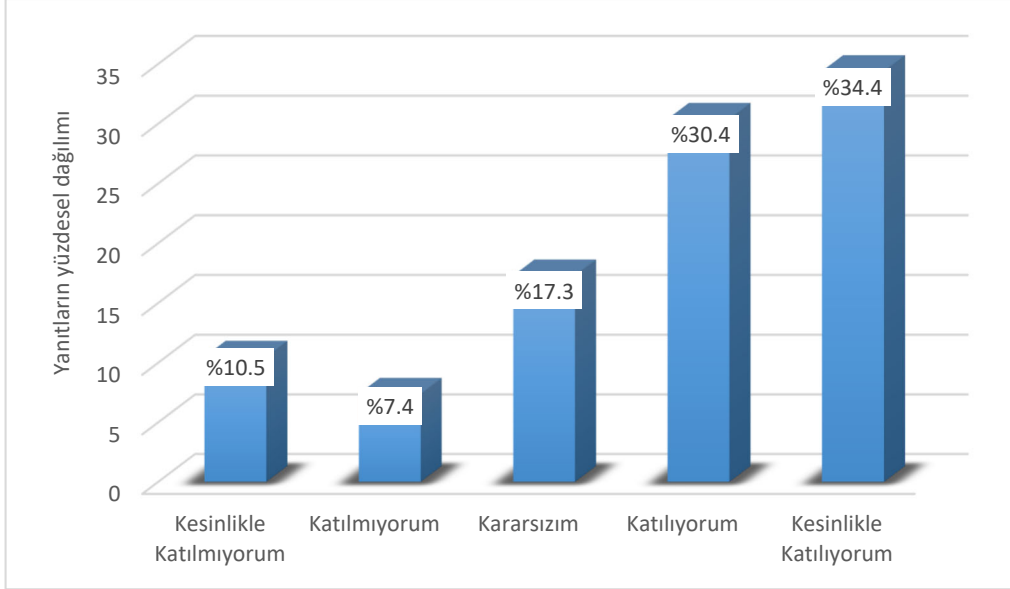
**Şekil 13:** “İşle ilgili karşılaştığım sorunları birim yöneticilerine iletebilirim” sorusuna verilen yanıtların dağılımı

Ortalama ve yanıt nitelikleri dikkate alındığında akademik personellerin genel olarak olumlu görüş bildirdikleri görülmüştür.

**Soru 5) Yaptığım başarılı çalışmalar/işler birim yönetimi tarafından takdir edilir.**

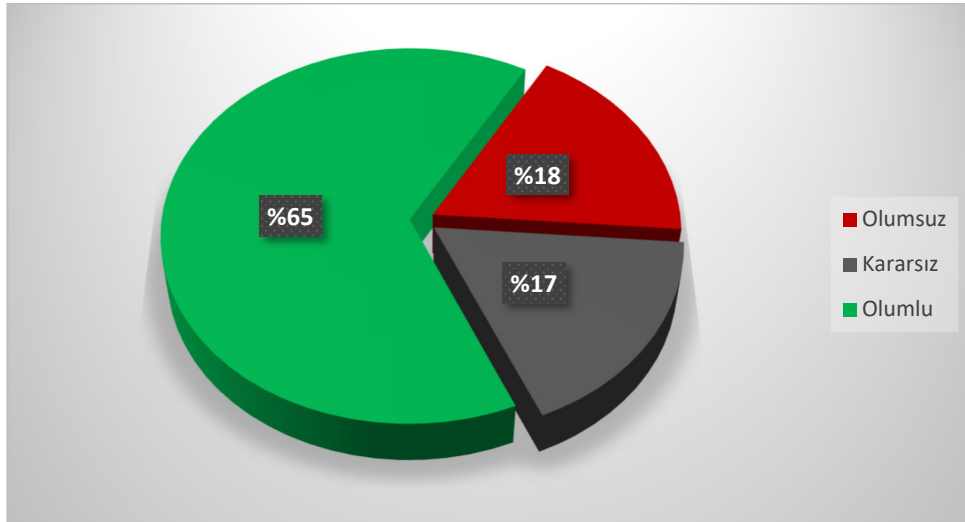
(1: Kesinlikle Katılmıyorum, 2: Katılmıyorum, 3: Kararsızım, 4: Katılıyorum, 5: Kesinlikle Katılıyorum)

Bu soru için ortalama 3.71/5 olarak bulunmuştur. Yanıtların sayı ve yüzdesel dağılımı Şekil 14’de verilmiştir.



**Şekil 14:** “Yaptığım başarılı çalışmalar/işler birim yönetimi tarafından takdir edilir” sorusuna verilen yanıtların dağılımı

Bu soruya verilen yanıtların dağılımı Şekil 15’ de verilmiştir.



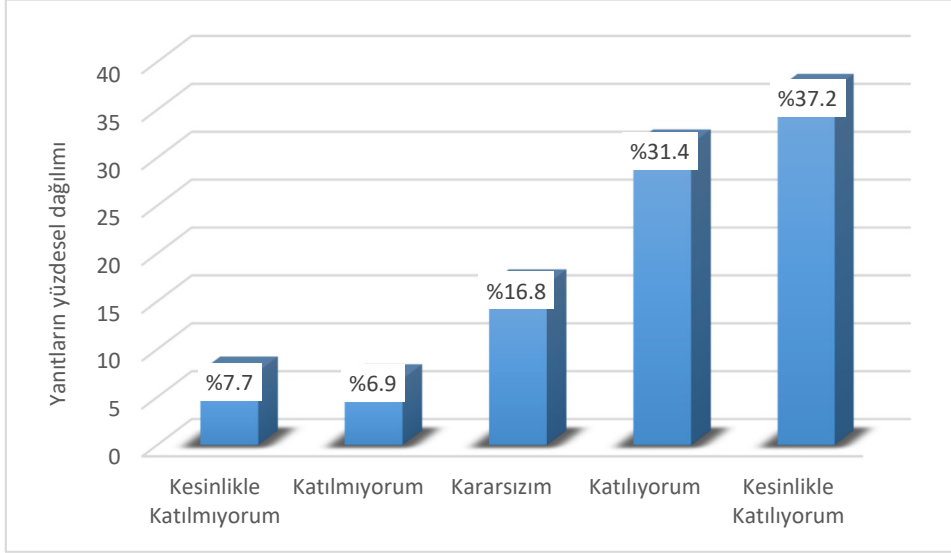
**Şekil 15:** “Yaptığım başarılı çalışmalar/işler birim yönetimi tarafından takdir edilir” sorusuna verilen yanıtların dağılımı

Ortalama ve yanıt nitelikleri dikkate alındığında akademik personellerin genel olarak olumlu görüş bildirdikleri görülmüştür.

**Soru 6) İşlerin planlama ve uygulama süreçlerine ilişkin düşüncelerimi özgür bir şekilde ifade edebilirim.**

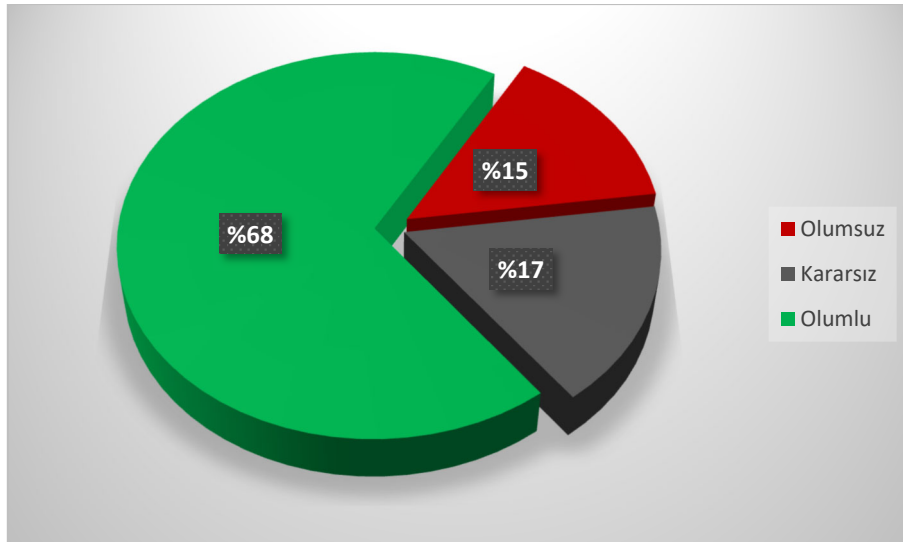
(1: Kesinlikle Katılmıyorum, 2: Katılmıyorum, 3: Kararsızım, 4: Katılıyorum, 5: Kesinlikle Katılıyorum)

Bu soru için ortalama 3.84/5 olarak bulunmuştur. Yanıtların sayı ve yüzdesel dağılımı Şekil 16’da verilmiştir.



**Şekil 16: “İşlerin planlama ve uygulama süreçlerine ilişkin düşüncelerimi özgür bir şekilde ifade edebilirim” sorusuna verilen yanıtların dağılımı**

Bu soruya verilen yanıtların dağılımı Şekil 17’ de verilmiştir.



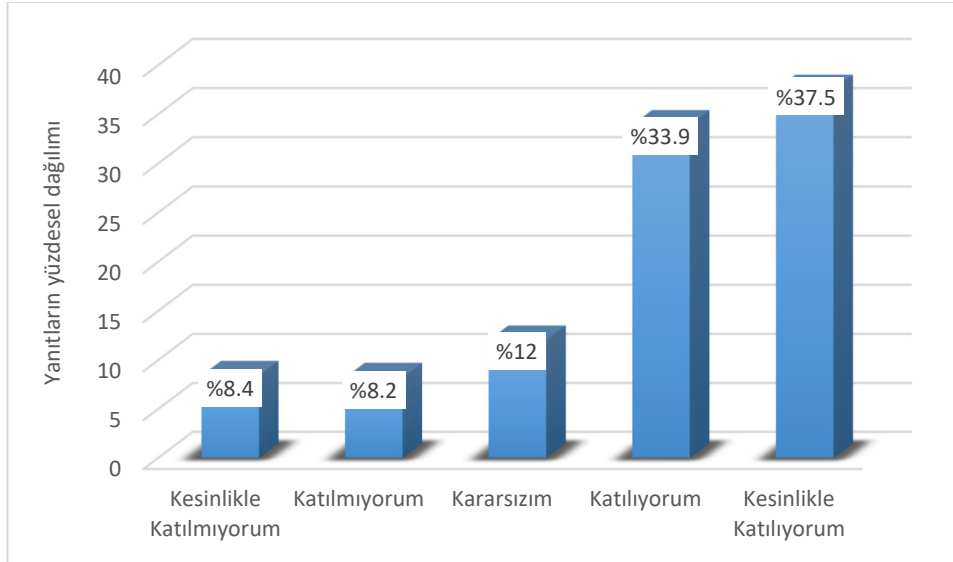
**Şekil 17: “İşlerin planlama ve uygulama süreçlerine ilişkin düşüncelerimi özgür bir şekilde ifade edebilirim” sorusuna verilen yanıtların dağılımı**

Ortalama ve yanıt nitelikleri dikkate alındığında akademik personellerin genel olarak olumlu görüş bildirdikleri görülmüştür.

**Soru 7) Birim yöneticilerinin çalışanlara karşı davranış ve yaklaşımlarından memnunum.**

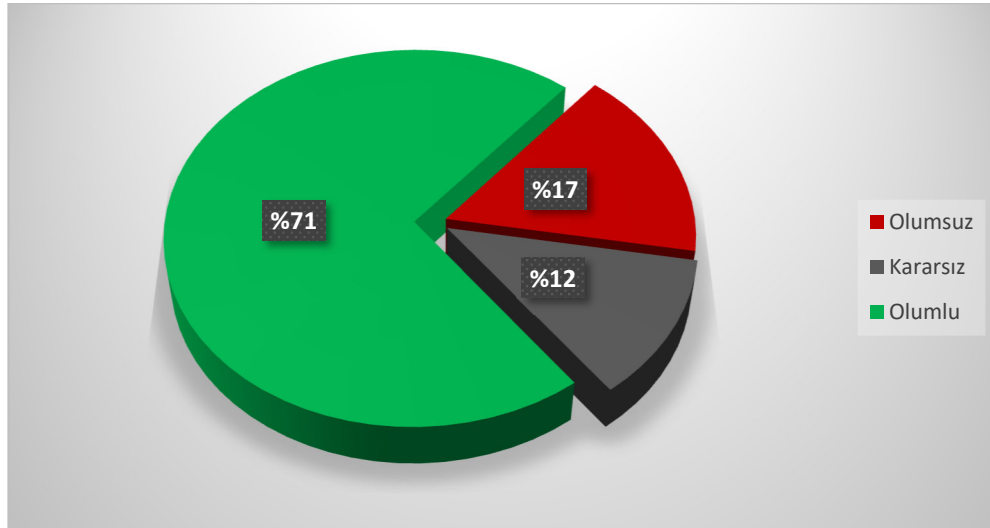
(1: Kesinlikle Katılmıyorum, 2: Katılmıyorum, 3: Kararsızım, 4: Katılıyorum, 5: Kesinlikle Katılıyorum)

Bu soru için ortalama 3.84/5 olarak bulunmuştur. Yanıtların sayı ve yüzdesel dağılımı Şekil 18’de verilmiştir.



**Şekil 18:** “Birim yöneticilerinin çalışanlara karşı davranış ve yaklaşımlarından memnunum” sorusuna verilen yanıtların dağılımı

Bu soruya verilen yanıtların dağılımı Şekil 19’ da verilmiştir.



**Şekil 19:** “Birim yöneticilerinin çalışanlara karşı davranış ve yaklaşımlarından memnunum” sorusuna verilen yanıtların dağılımı

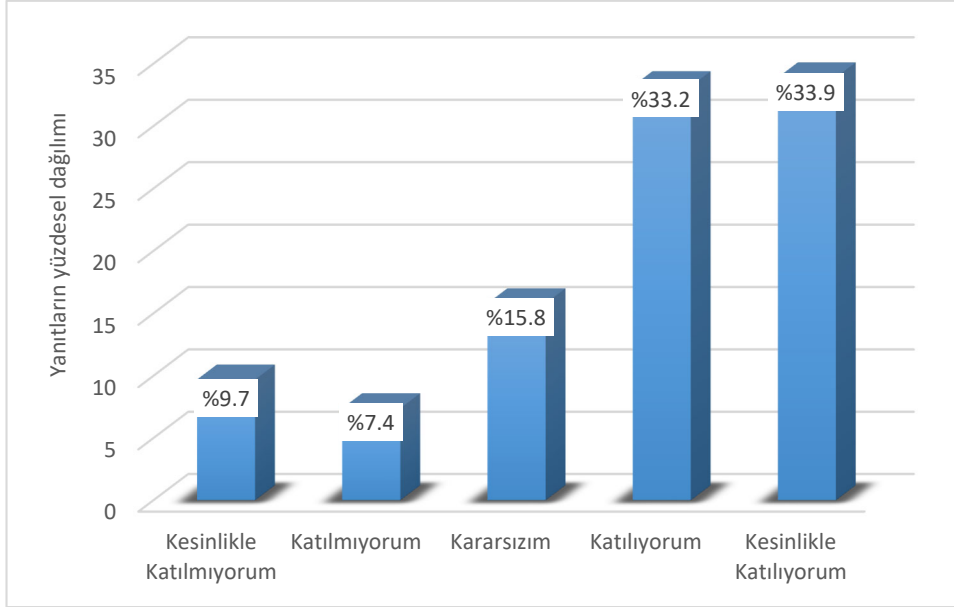
Ortalama ve yanıt nitelikleri dikkate alındığında akademik personellerin genel olarak olumlu görüş bildirdikleri görülmüştür.



**Soru 8) Ders yükleri yetkinliklere göre adil bir şekilde dağıtılmaktadır.**

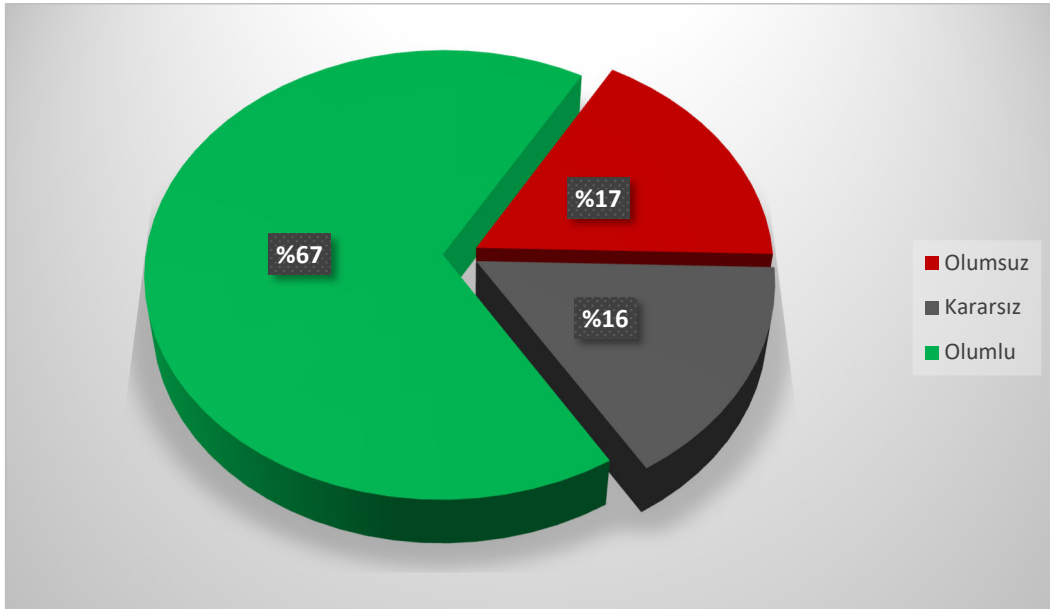
(1: Kesinlikle Katılmıyorum, 2: Katılmıyorum, 3: Kararsızım, 4: Katılıyorum, 5: Kesinlikle Katılıyorum)

Bu soru için ortalama 3.74/5 olarak bulunmuştur. Yanıtların sayı ve yüzdesel dağılımı Şekil 20’de verilmiştir.



**Şekil 20:** “Ders yükleri yetkinliklere göre adil bir şekilde dağıtılmaktadır” sorusuna verilen yanıtların dağılımı

Bu soruya verilen yanıtların dağılımı Şekil 21’ de verilmiştir.



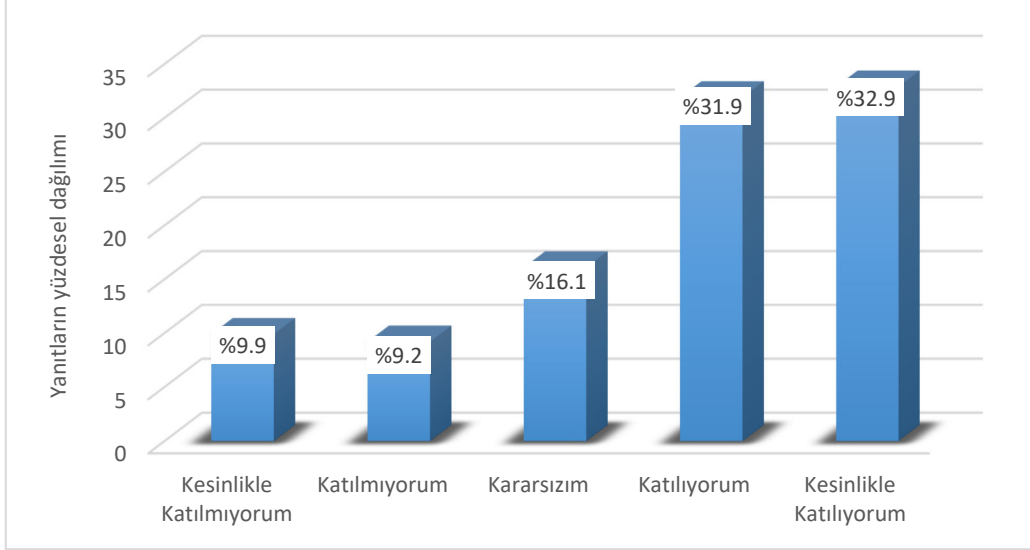
**Şekil 21:** “Ders yükleri yetkinliklere göre adil bir şekilde dağıtılmaktadır” sorusuna verilen yanıtların dağılımı

Ortalama ve yanıt nitelikleri dikkate alındığında akademik personellerin genel olarak olumlu görüş bildirdikleri görülmüştür.

**Soru 9) Birim yöneticileri görev dağılımlarında şeffaf ve adil bir yaklaşım sergiler.**

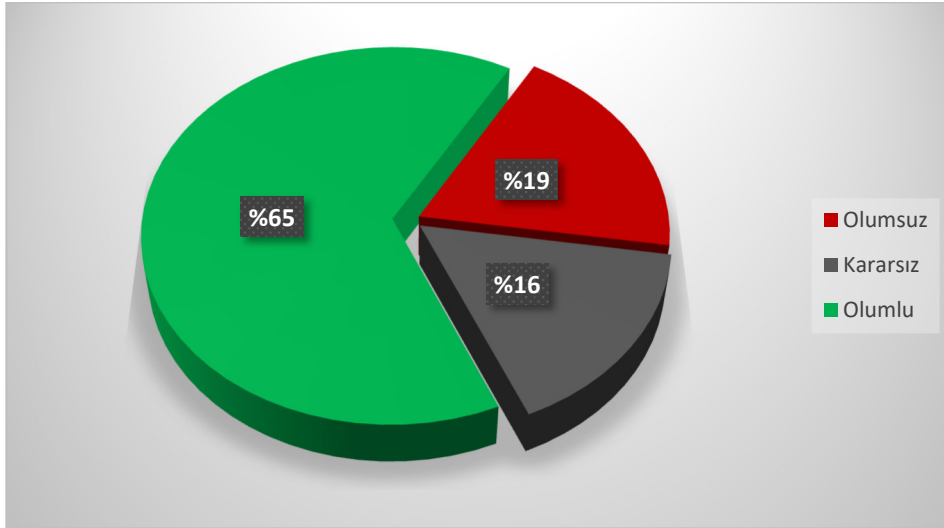
(1: Kesinlikle Katılmıyorum, 2: Katılmıyorum, 3: Kararsızım, 4: Katılıyorum, 5: Kesinlikle Katılıyorum)

Bu soru için ortalama 3.69/5 olarak bulunmuştur. Yanıtların sayı ve yüzdesel dağılımı Şekil 22’de verilmiştir.



**Şekil 22:** “Birim yöneticileri görev dağılımlarında şeffaf ve adil bir yaklaşım sergiler” sorusuna verilen yanıtların dağılımı

Bu soruya verilen yanıtların dağılımı Şekil 23’ de verilmiştir.



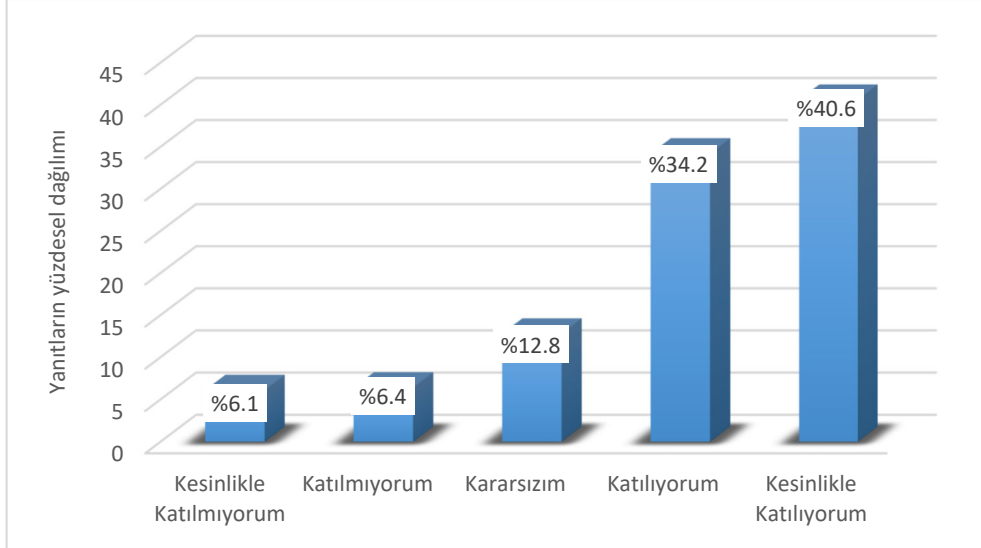
**Şekil 23:** “Birim yöneticileri görev dağılımlarında şeffaf ve adil bir yaklaşım sergiler” sorusuna verilen yanıtların dağılımı

Ortalama ve yanıt nitelikleri dikkate alındığında akademik personellerin genel olarak olumlu görüş bildirdikleri görülmüştür.

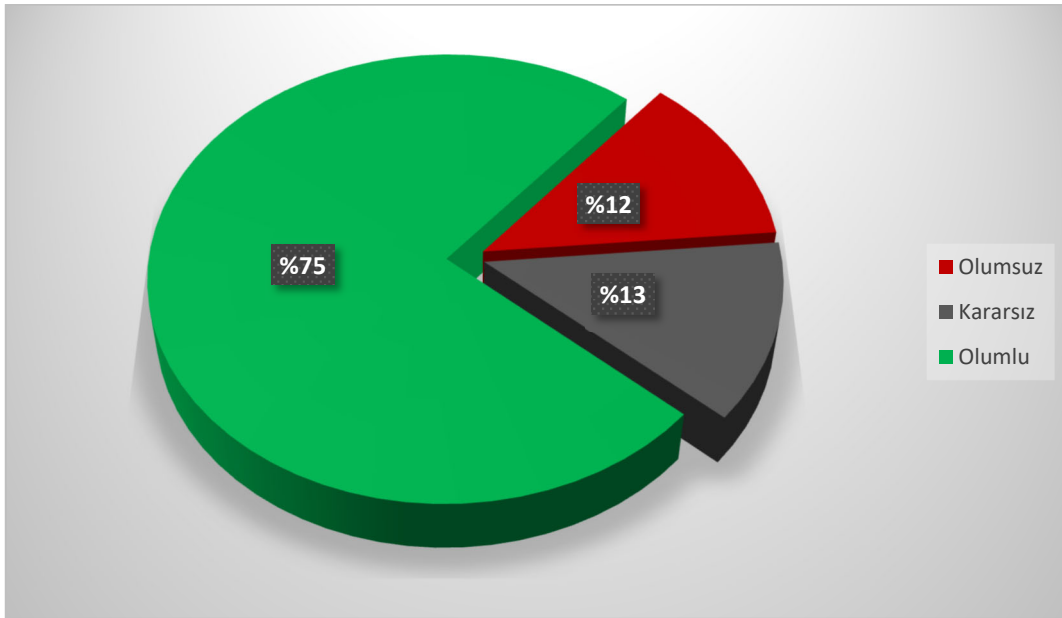
**Soru 10) Çalıştığım birimden genel olarak memnunum.**

(1: Kesinlikle Katılmıyorum, 2: Katılmıyorum, 3: Kararsızım, 4: Katılıyorum, 5: Kesinlikle Katılıyorum)

Bu soru için ortalama 3.97/5 olarak bulunmuştur. Yanıtların sayı ve yüzdesel dağılımı Şekil 24’de verilmiştir.



**Şekil 24:** “Çalıştığım birimden genel olarak memnunum” sorusuna verilen yanıtların dağılımı  
Bu soruya verilen yanıtların dağılımı Şekil 25’ de verilmiştir.

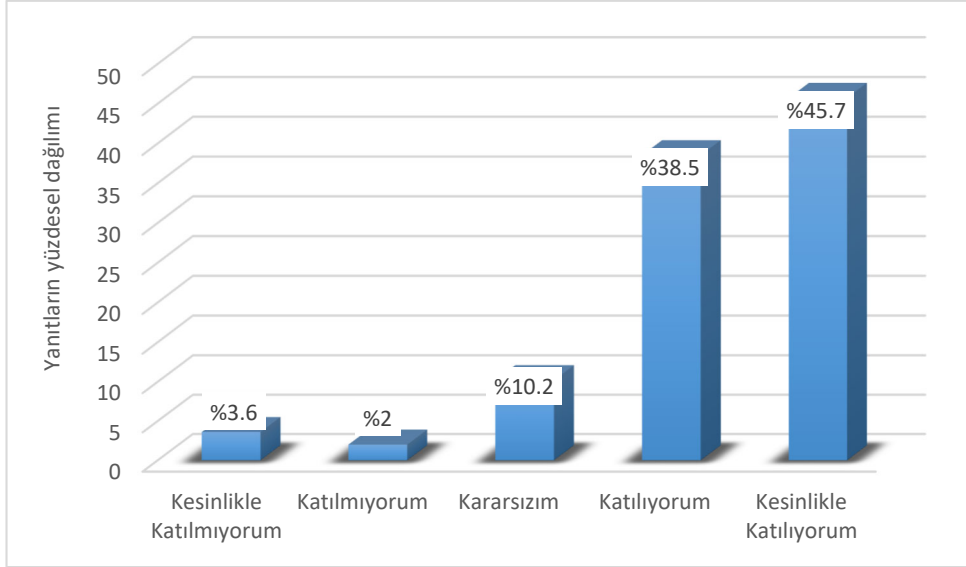


**Şekil 25:** “Çalıştığım birimden genel olarak memnunum” sorusuna verilen yanıtların dağılımı  
Ortalama ve yanıt nitelikleri dikkate alındığında akademik personellerin genel olarak olumlu görüş bildirdikleri görülmüştür.

**Soru 11) Görev ve sorumluluklarının kişisel tecrübe ve yeteneklerime uygun olduğunu düşünüyorum.**

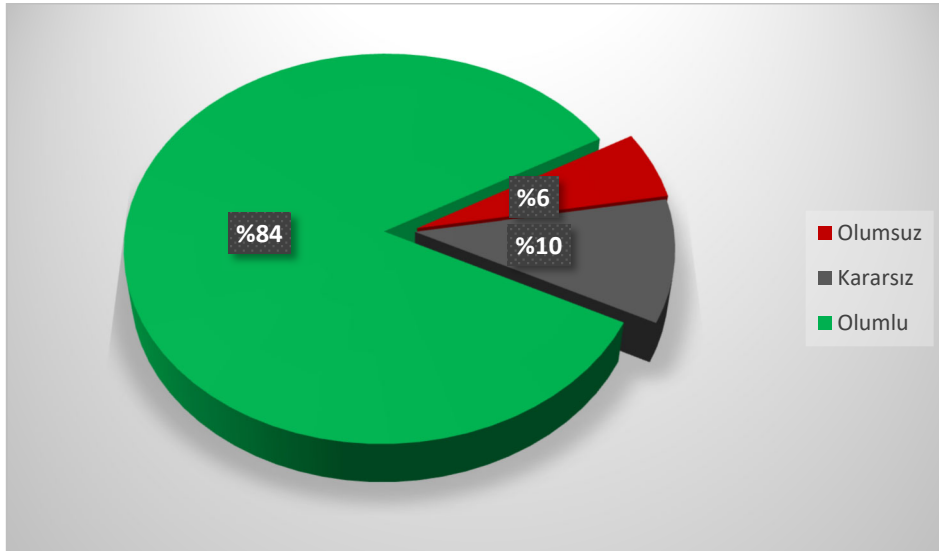
(1: Kesinlikle Katılmıyorum, 2: Katılmıyorum, 3: Kararsızım, 4: Katılıyorum, 5: Kesinlikle Katılıyorum)

Bu soru için ortalama 4.21/5 olarak bulunmuştur. Yanıtların sayı ve yüzdesel dağılımı Şekil 26'da verilmiştir.



**Şekil 26:** “Görev ve sorumluluklarının kişisel tecrübe ve yeteneklerime uygun olduğunu düşünüyorum” sorusuna verilen yanıtların dağılımı

Bu soruya verilen yanıtların dağılımı Şekil 27’ de verilmiştir.



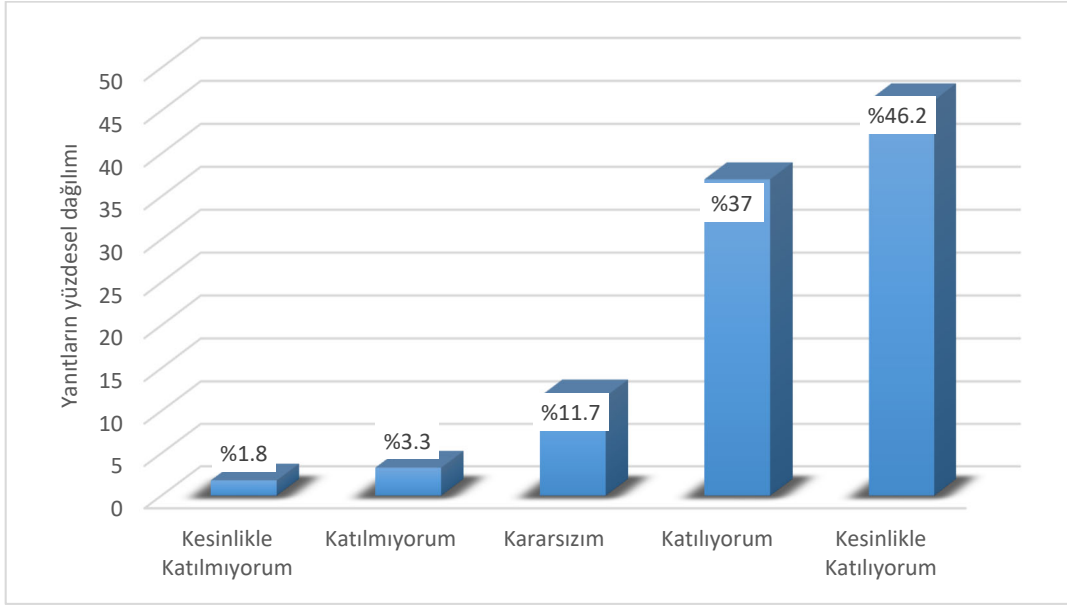
**Şekil 27:** “Görev ve sorumluluklarının kişisel tecrübe ve yeteneklerime uygun olduğunu düşünüyorum” sorusuna verilen yanıtların dağılımı

Ortalama ve yanıt nitelikleri dikkate alındığında akademik personellerin genel olarak olumlu görüş bildirdikleri görülmüştür.

**Soru 12) Görev ve sorumluluklarının getirdiği iş yükü genelde başa çıkabileceğim seviyededir.**

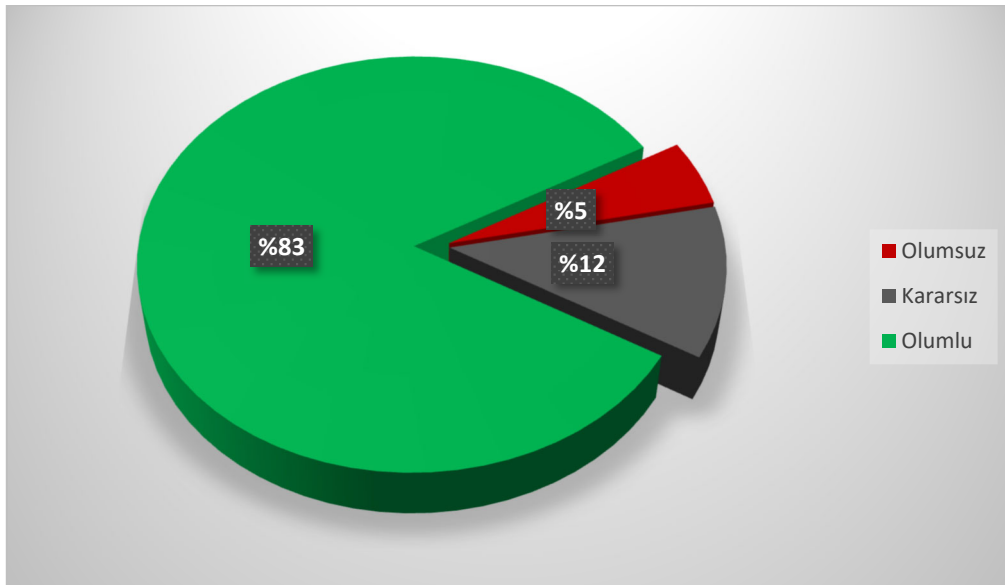
(1: Kesinlikle Katılmıyorum, 2: Katılmıyorum, 3: Kararsızım, 4: Katılıyorum, 5: Kesinlikle Katılıyorum)

Bu soru için ortalama 4.22/5 olarak bulunmuştur. Yanıtların sayı ve yüzdesel dağılımı Şekil 28’de verilmiştir.



**Şekil 28:** “Görev ve sorumluluklarının getirdiği iş yükü genelde başa çıkabileceğim seviyededir” sorusuna verilen yanıtların dağılımı

Bu soruya verilen yanıtların dağılımı Şekil 29’ da verilmiştir.



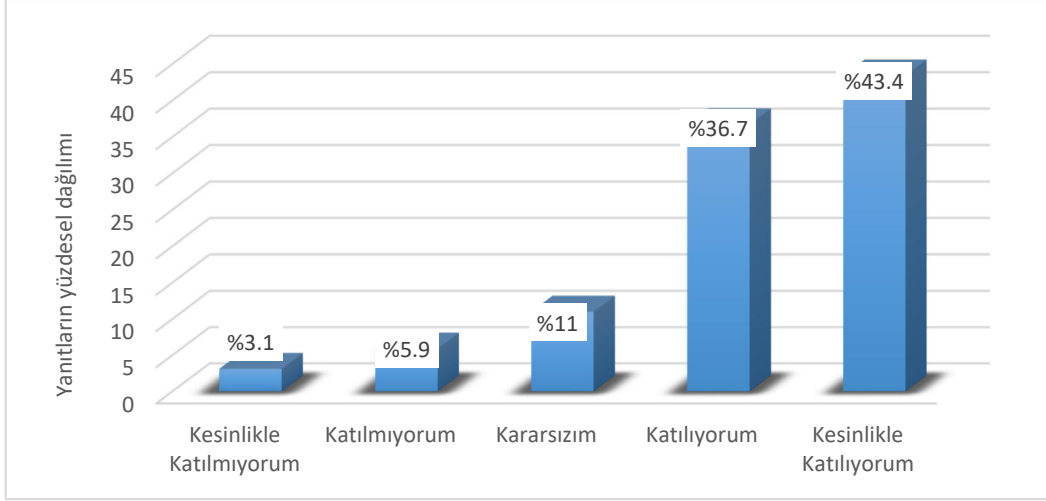
**Şekil 29:** “Görev ve sorumluluklarının getirdiği iş yükü genelde başa çıkabileceğim seviyededir” sorusuna verilen yanıtların dağılımı

Ortalama ve yanıt nitelikleri dikkate alındığında akademik personellerin genel olarak olumlu görüş bildirdikleri görülmüştür.

**Soru 13) Şu anda bulunduğum pozisyonda kendimi geliştirebilirim.**

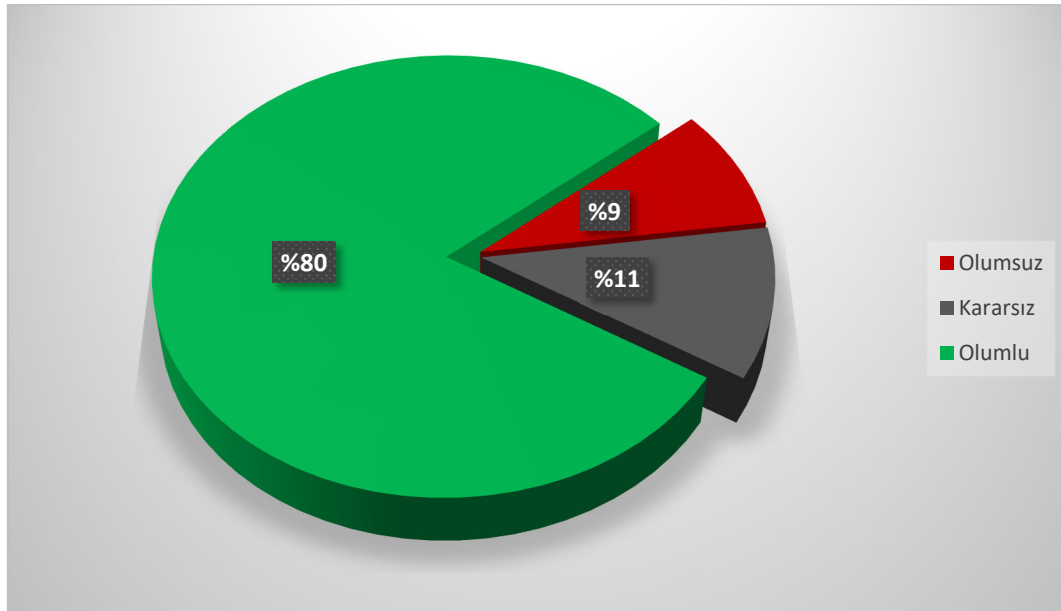
(1: Kesinlikle Katılmıyorum, 2: Katılmıyorum, 3: Kararsızım, 4: Katılıyorum, 5: Kesinlikle Katılıyorum)

Bu soru için ortalama 4.12/5 olarak bulunmuştur. Yanıtların sayı ve yüzdesel dağılımı Şekil 30'da verilmiştir.



**Şekil 30:** “Şu anda bulunduğum pozisyonda kendimi geliştirebilirim” sorusuna verilen yanıtların dağılımı

Bu soruya verilen yanıtların dağılımı Şekil 31’ de verilmiştir.



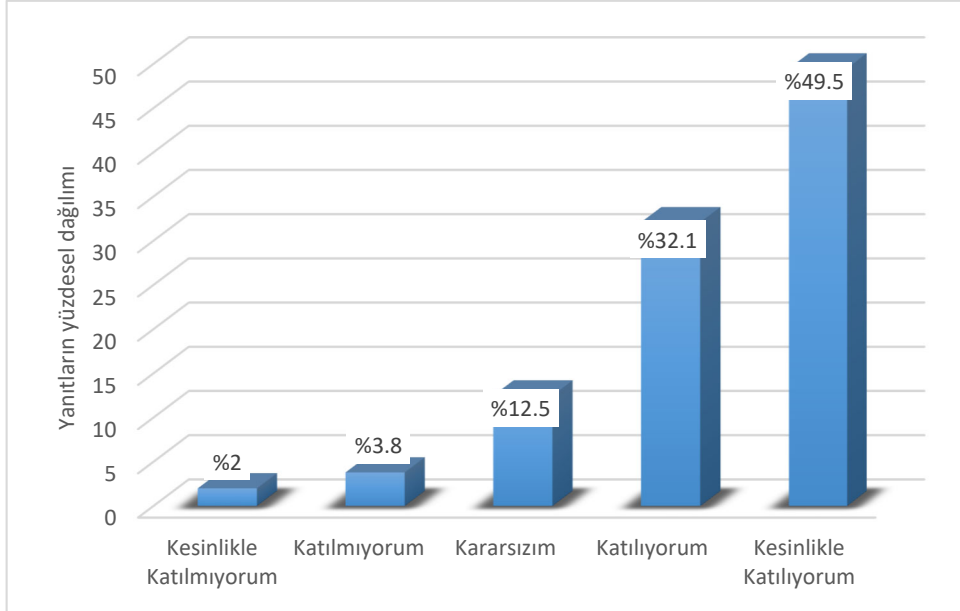
**Şekil 31:** “Şu anda bulunduğum pozisyonda kendimi geliştirebilirim” sorusuna verilen yanıtların dağılımı

Ortalama ve yanıt nitelikleri dikkate alındığında akademik personellerin genel olarak olumlu görüş bildirdikleri görülmüştür.

**Soru 14) Yaptığım işi genel olarak tatmin edici ve yararlı buluyorum.**

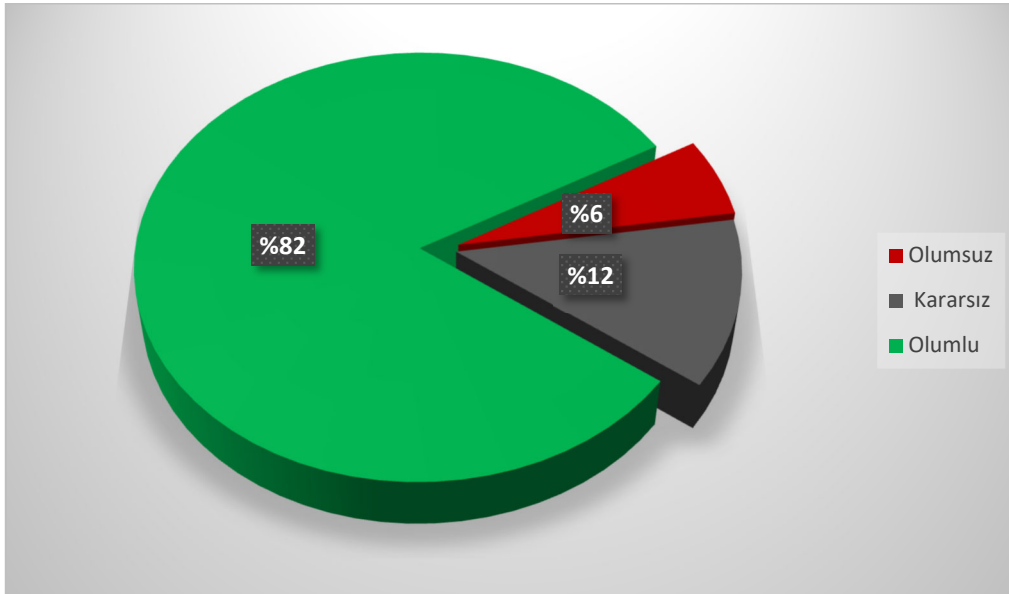
(1: Kesinlikle Katılmıyorum, 2: Katılmıyorum, 3: Kararsızım, 4: Katılıyorum, 5: Kesinlikle Katılıyorum)

Bu soru için ortalama 4.23/5 olarak bulunmuştur. Yanıtların sayısı ve yüzdesel dağılımı Şekil 32’de verilmiştir.



**Şekil 32:** “Yaptığım işi genel olarak tatmin edici ve yararlı buluyorum” sorusuna verilen yanıtların dağılımı

Bu soruya verilen yanıtların dağılımı Şekil 33’ de verilmiştir.



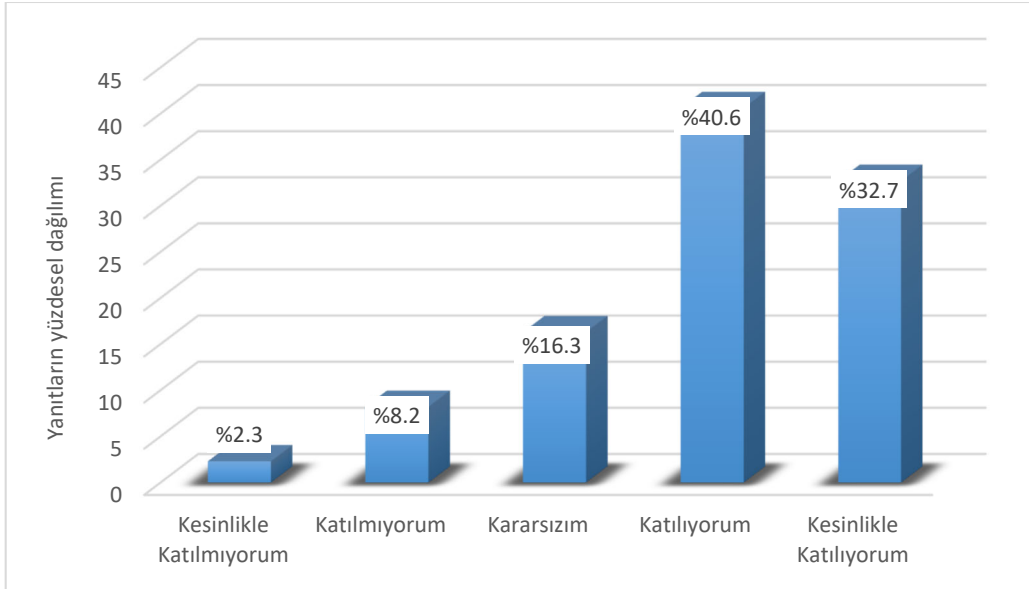
**Şekil 33:** “Yaptığım işi genel olarak tatmin edici ve yararlı buluyorum” sorusuna verilen yanıtların dağılımı

Ortalama ve yanıt nitelikleri dikkate alındığında akademik personellerin genel olarak olumlu görüş bildirdikleri görülmüştür.

**Soru 15) Birimimdeki akademik personellerle çalışmaktan genel olarak memnunum.**

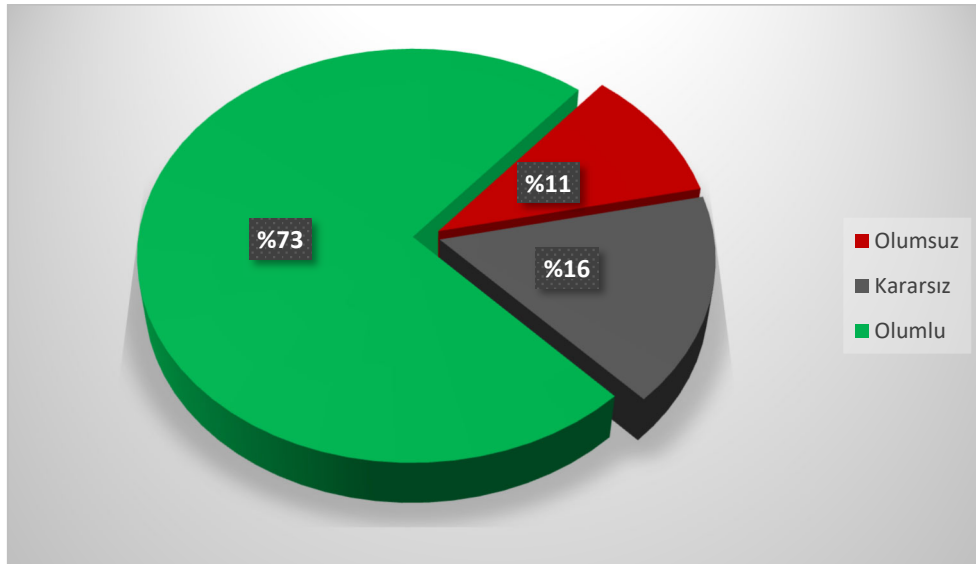
(1: Kesinlikle Katılmıyorum, 2: Katılmıyorum, 3: Kararsızım, 4: Katılıyorum, 5: Kesinlikle Katılıyorum)

Bu soru için ortalama 3.93/5 olarak bulunmuştur. Yanıtların sayı ve yüzdesel dağılımı Şekil 34’de verilmiştir.



**Şekil 34:** “Birimimdeki akademik personellerle çalışmaktan genel olarak memnunum” sorusuna verilen yanıtların dağılımı

Bu soruya verilen yanıtların dağılımı Şekil 35’ de verilmiştir.



**Şekil 35:** “Birimimdeki akademik personellerle çalışmaktan genel olarak memnunum” sorusuna verilen yanıtların dağılımı

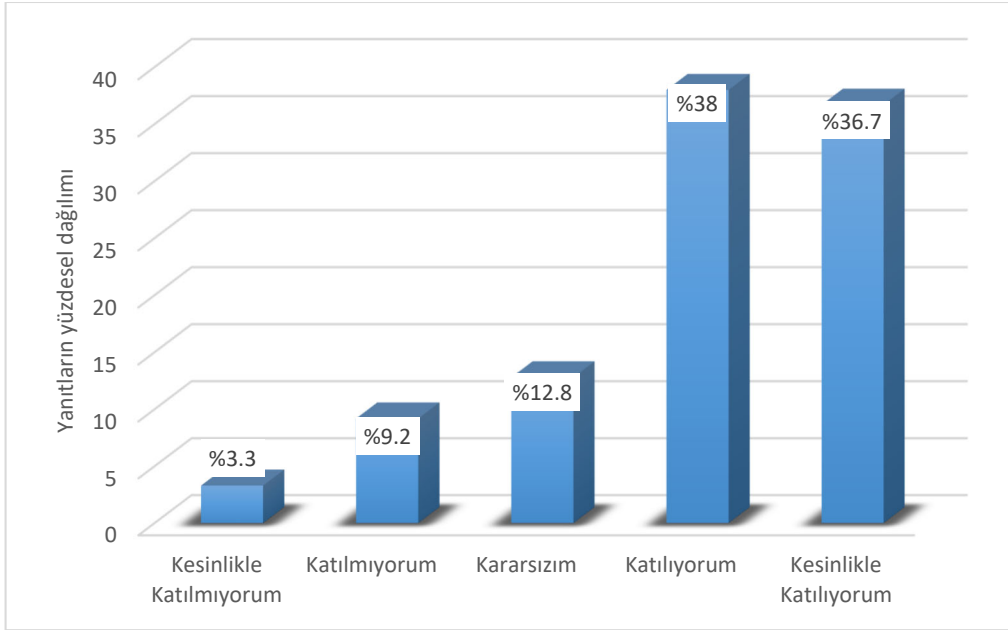
Ortalama ve yanıt nitelikleri dikkate alındığında akademik personellerin genel olarak olumlu görüş bildirdikleri görülmüştür.



**Soru 16) Birimimdeki idari personellerle çalışmaktan genel olarak memnunum.**

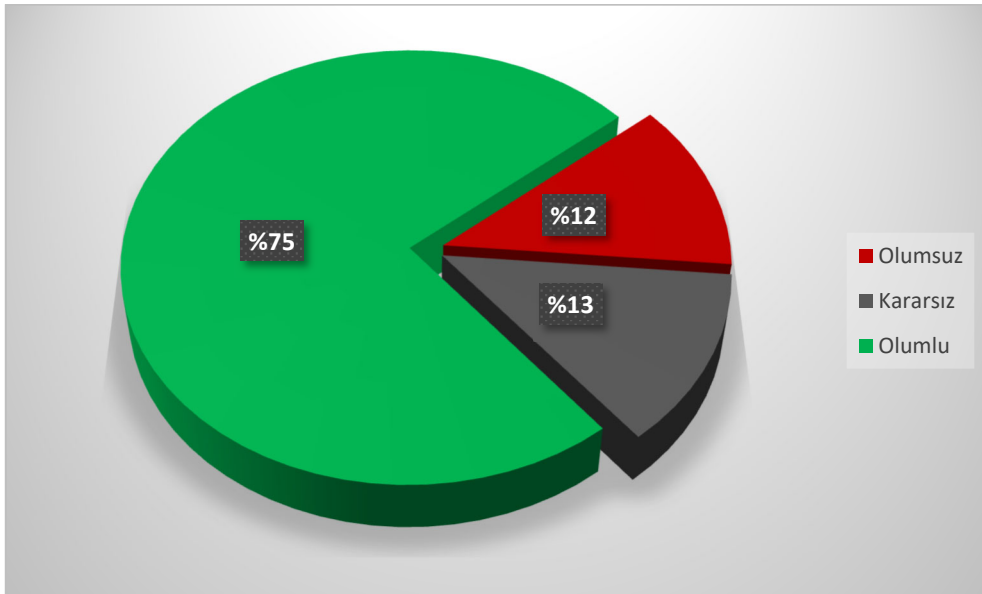
(1: Kesinlikle Katılmıyorum, 2: Katılmıyorum, 3: Kararsızım, 4: Katılıyorum, 5: Kesinlikle Katılıyorum)

Bu soru için ortalama 3.96/5 olarak bulunmuştur. Yanıtların sayı ve yüzdesel dağılımı Şekil 36'da verilmiştir.



**Şekil 36:** “Birimimdeki idari personellerle çalışmaktan genel olarak memnunum” sorusuna verilen yanıtların dağılımı

Bu soruya verilen yanıtların dağılımı Şekil 37’ de verilmiştir.



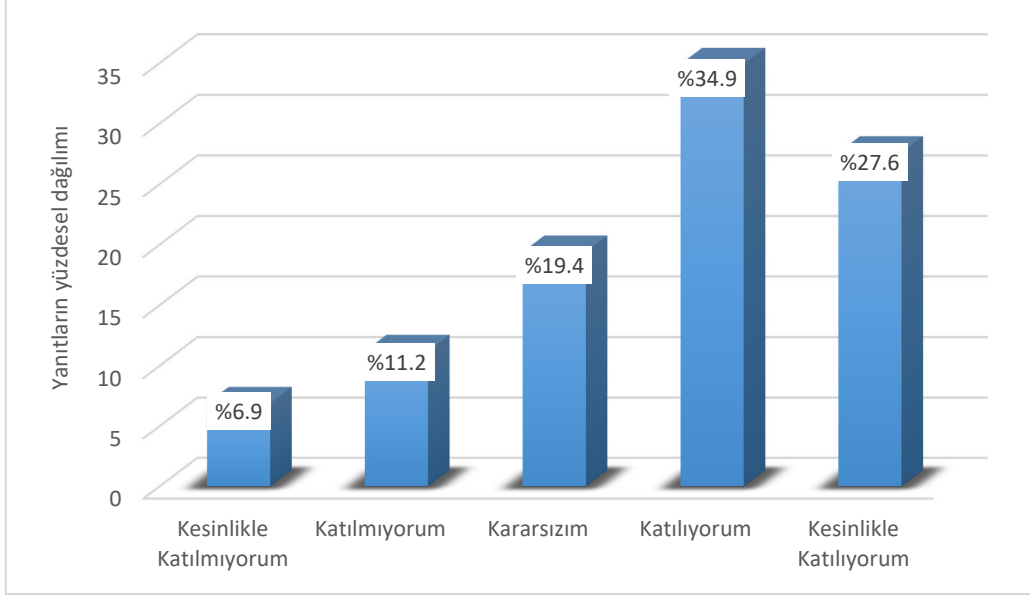
**Şekil 37:** “Birimimdeki idari personellerle çalışmaktan genel olarak memnunum” sorusuna verilen yanıtların dağılımı

Ortalama ve yanıt nitelikleri dikkate alındığında akademik personellerin genel olarak olumlu görüş bildirdikleri görülmüştür.

**Soru 17) Üniversitemizde akademik personel ile idari personel arasında etkili bir iletişim vardır.**

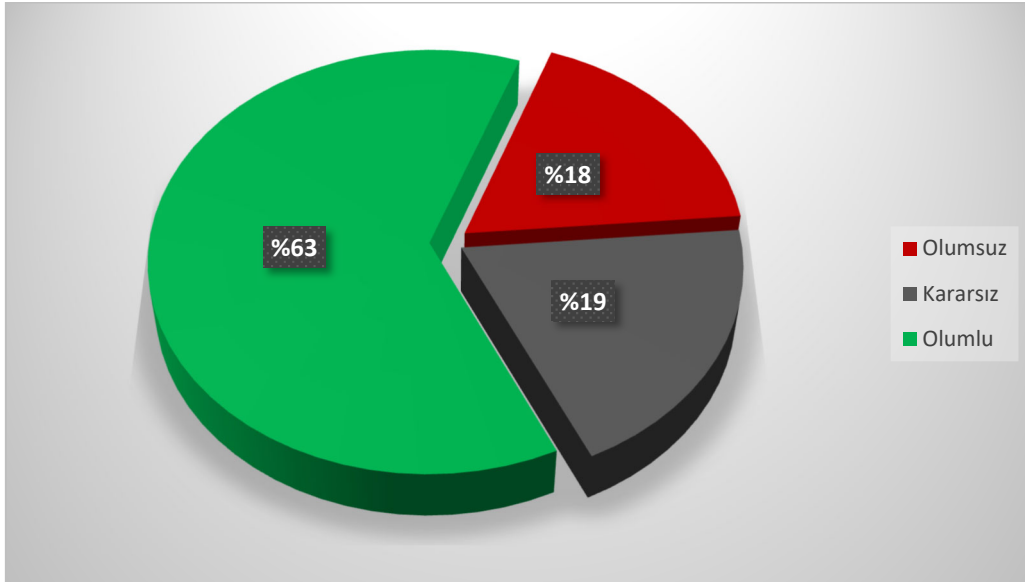
(1: Kesinlikle Katılmıyorum, 2: Katılmıyorum, 3: Kararsızım, 4: Katılıyorum, 5: Kesinlikle Katılıyorum)

Bu soru için ortalama 3.65/5 olarak bulunmuştur. Yanıtların sayı ve yüzdesel dağılımı Şekil 38’de verilmiştir.



**Şekil 38:** “Üniversitemizde akademik personel ile idari personel arasında etkili bir iletişim vardır” sorusuna verilen yanıtların dağılımı

Bu soruya verilen yanıtların dağılımı Şekil 39’ da verilmiştir.



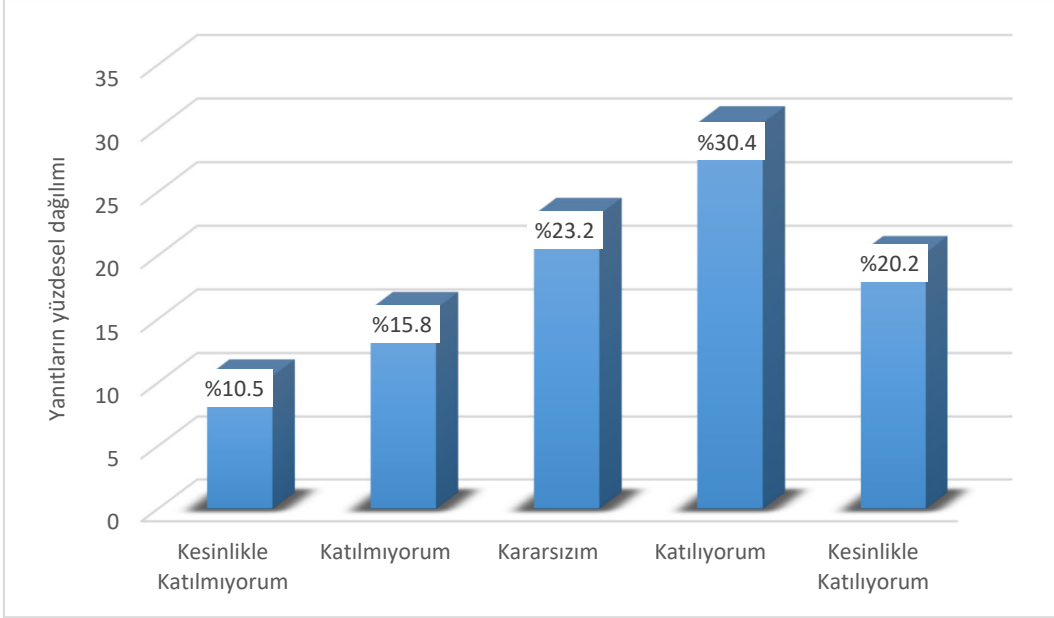
**Şekil 39:** “Üniversitemizde akademik personel ile idari personel arasında etkili bir iletişim vardır” sorusuna verilen yanıtların dağılımı

Ortalama ve yanıt nitelikleri dikkate alındığında akademik personellerin genel olarak olumlu görüş bildirdikleri görülmüştür.

**Soru 18) Çalışanlar arasında kurumsal aidiyet duygusu vardır.**

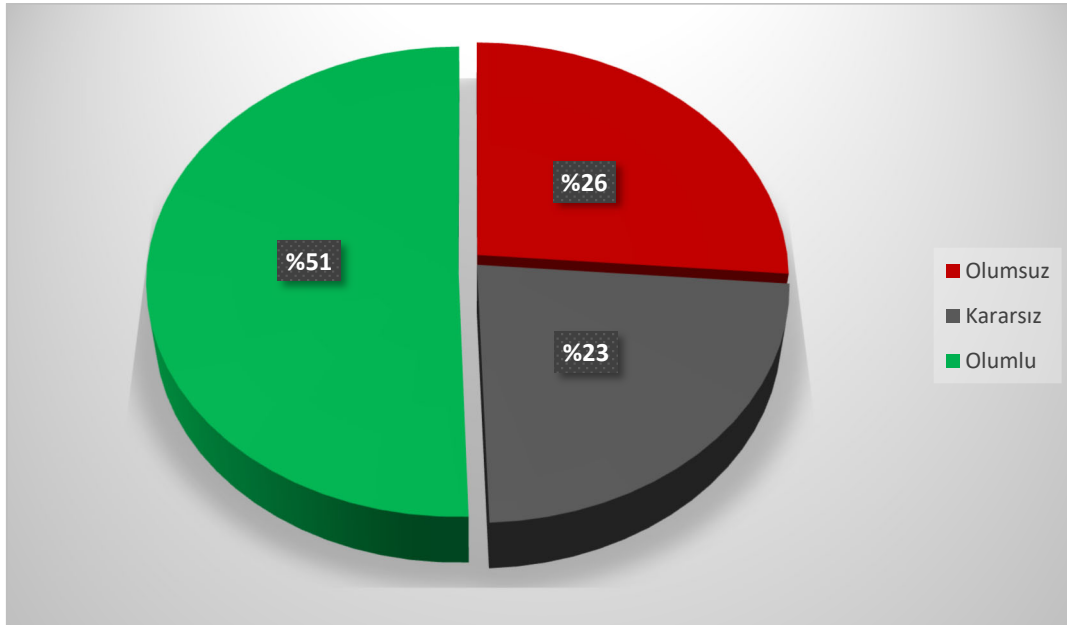
(1: Kesinlikle Katılmıyorum, 2: Katılmıyorum, 3: Kararsızım, 4: Katılıyorum, 5: Kesinlikle Katılıyorum)

Bu soru için ortalama 3.34/5 olarak bulunmuştur. Yanıtların sayı ve yüzdesel dağılımı Şekil 40'da verilmiştir.



**Şekil 40:** “Çalışanlar arasında kurumsal aidiyet duygusu vardır” sorusuna verilen yanıtların dağılımı

Bu soruya verilen yanıtların dağılımı Şekil 41’ de verilmiştir.



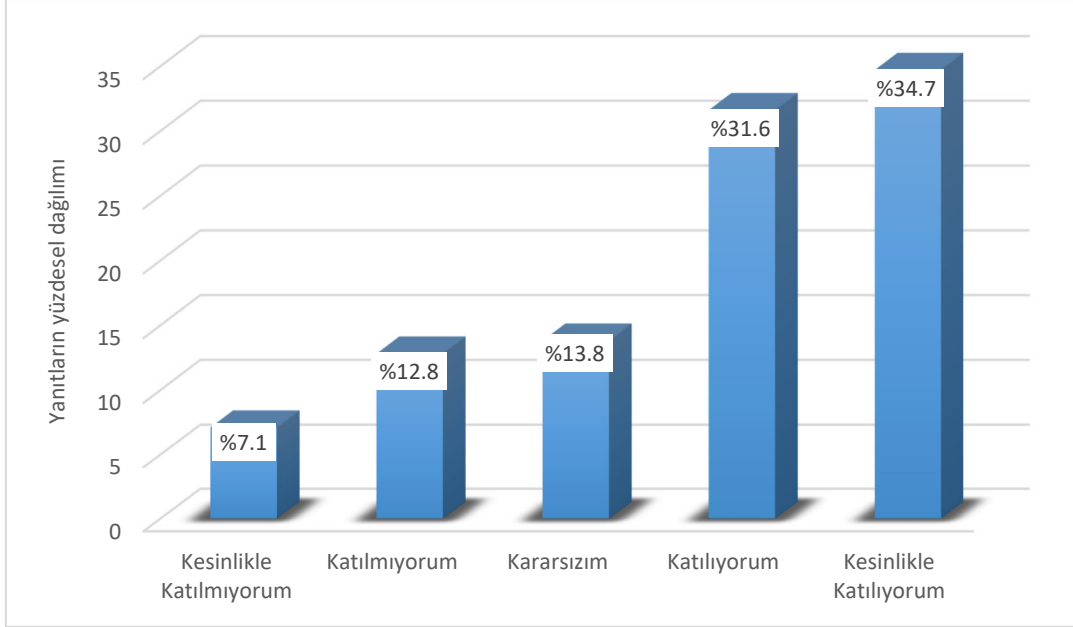
**Şekil 41:** “Çalışanlar arasında kurumsal aidiyet duygusu vardır” sorusuna verilen yanıtların dağılımı

Ortalama ve yanıt nitelikleri dikkate alındığında akademik personellerin genel olarak olumlu görüş bildirdikleri görülmüştür.

**Soru 19) Çalıştığım ortamın fiziksel koşulları (ısı, ışık, bina tasarımı vb.) yeterlidir.**

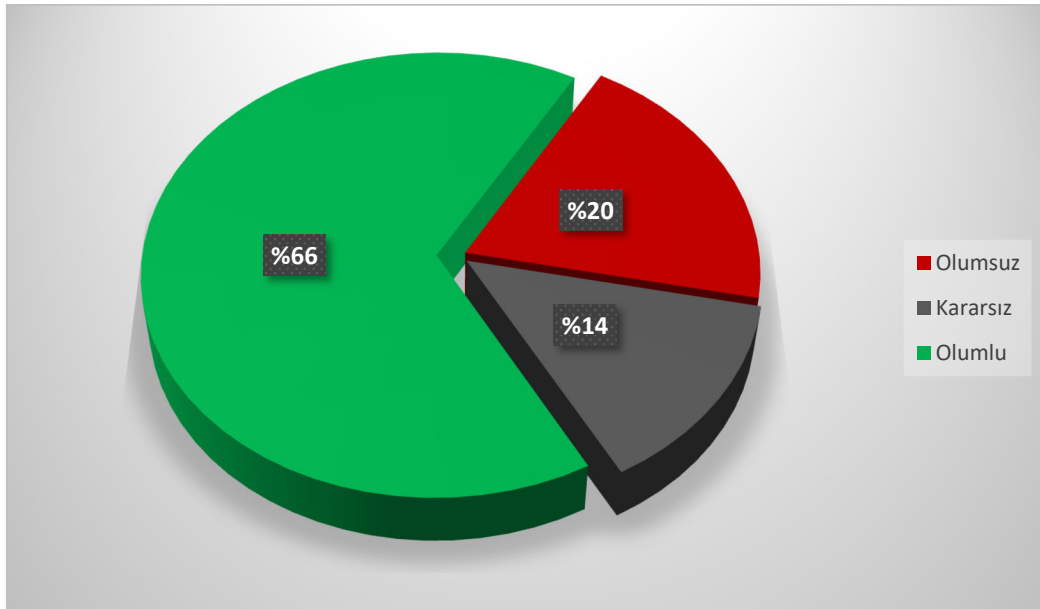
(1: Kesinlikle Katılmıyorum, 2: Katılmıyorum, 3: Kararsızım, 4: Katılıyorum, 5: Kesinlikle Katılıyorum)

Bu soru için ortalama 3.74/5 olarak bulunmuştur. Yanıtların sayı ve yüzdesel dağılımı Şekil 42’de verilmiştir.



**Şekil 42:** “Çalıştığım ortamın fiziksel koşulları (ısı, ışık, bina tasarımı vb.) yeterlidir” sorusuna verilen yanıtların dağılımı

Bu soruya verilen yanıtların dağılımı Şekil 43’ de verilmiştir.



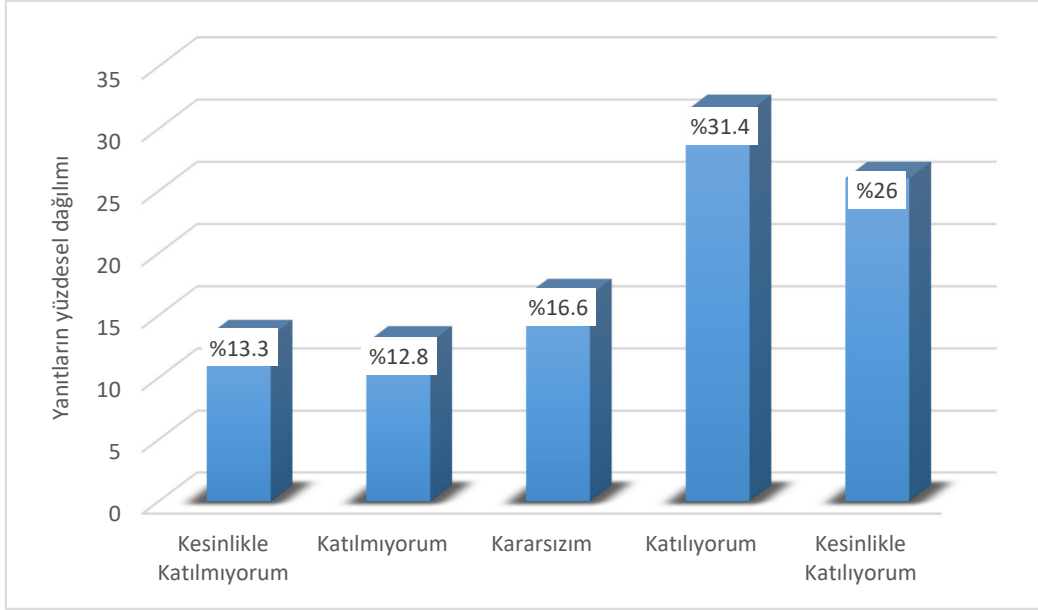
**Şekil 43:** “Çalıştığım ortamın fiziksel koşulları (ısı, ışık, bina tasarımı vb.) yeterlidir” sorusuna verilen yanıtların dağılımı

Ortalama ve yanıt nitelikleri dikkate alındığında akademik personellerin genel olarak olumlu görüş bildirdikleri görülmüştür.

**Soru 20) Çalıştığım ortam yeterli araç, donanım ve materyallere (bilgisayar, büro malzemesi vb.) sahiptir.**

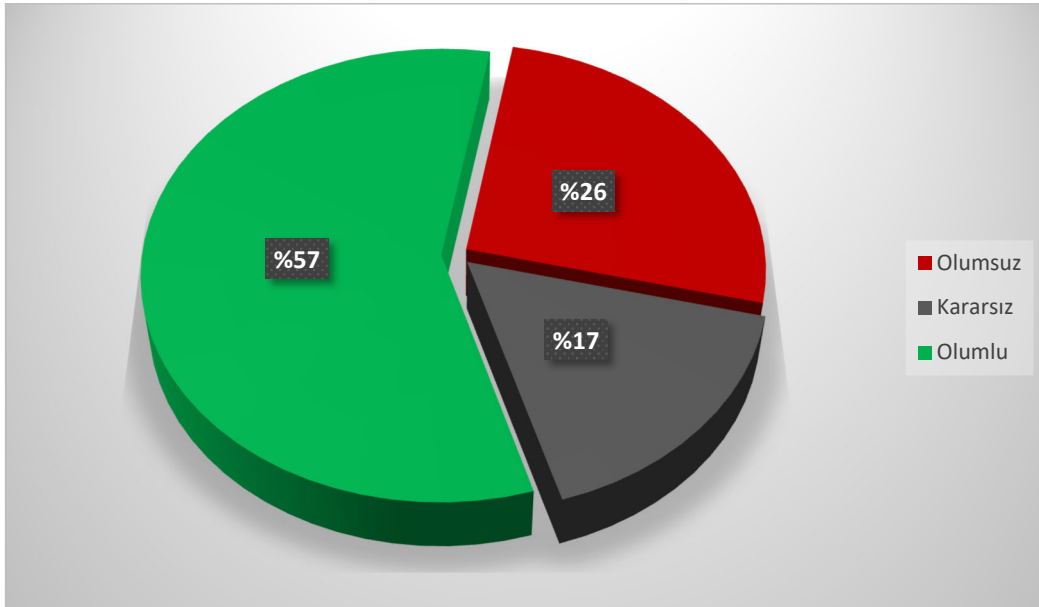
(1: Kesinlikle Katılmıyorum, 2: Katılmıyorum, 3: Kararsızım, 4: Katılıyorum, 5: Kesinlikle Katılıyorum)

Bu soru için ortalama 3.44/5 olarak bulunmuştur. Yanıtların sayı ve yüzdesel dağılımı Şekil 44’de verilmiştir.



**Şekil 44:** “Çalıştığım ortam yeterli araç, donanım ve materyallere (bilgisayar, büro malzemesi vb.) sahiptir” sorusuna verilen yanıtların dağılımı

Bu soruya verilen yanıtların dağılımı Şekil 45’ de verilmiştir.



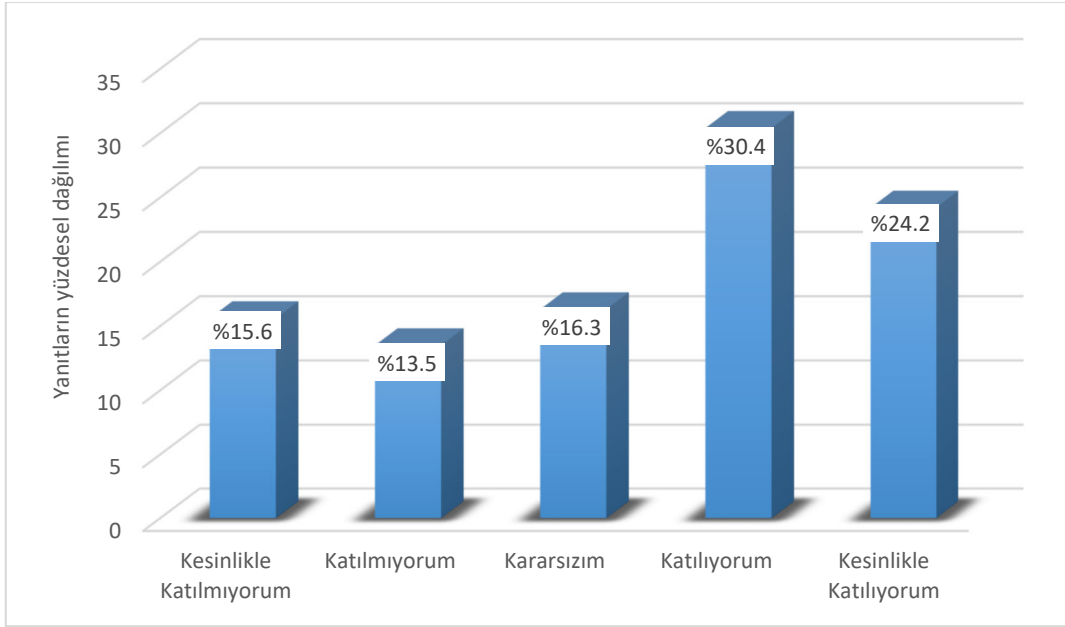
**Şekil 45:** “Çalıştığım ortam yeterli araç, donanım ve materyallere (bilgisayar, büro malzemesi vb.) sahiptir” sorusuna verilen yanıtların dağılımı

Ortalama ve yanıt nitelikleri dikkate alındığında akademik personellerin genel olarak olumlu görüş bildirdikleri görülmüştür.

**Soru 21) Ortak kullanım alanlarının (wc ve lavabo) temizliğinden memnunum.**

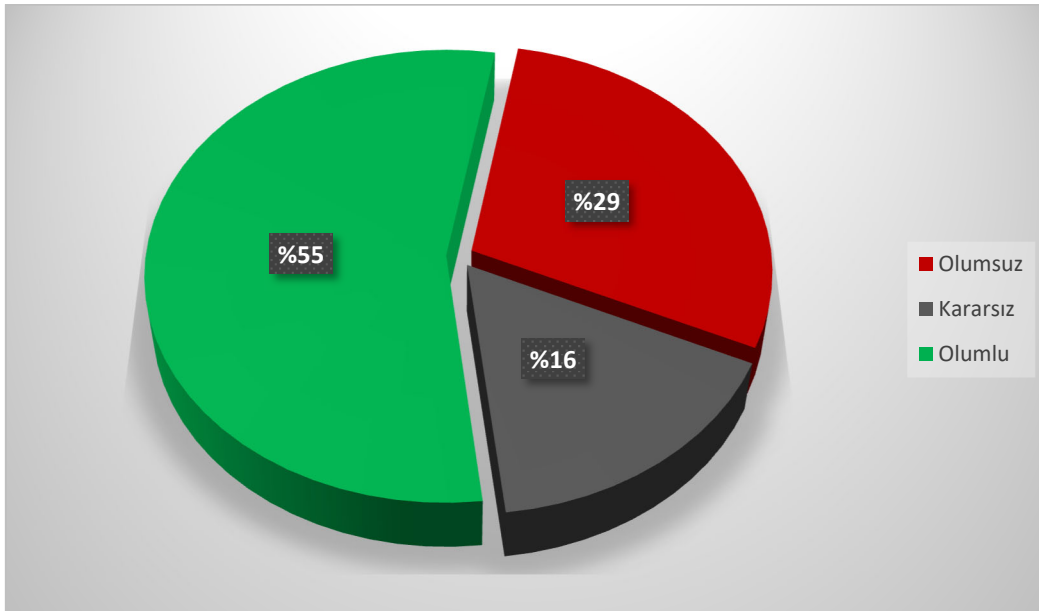
(1: Kesinlikle Katılmıyorum, 2: Katılmıyorum, 3: Kararsızım, 4: Katılıyorum, 5: Kesinlikle Katılıyorum)

Bu soru için ortalama 3.34/5 olarak bulunmuştur. Yanıtların sayı ve yüzdesel dağılımı Şekil 46'da verilmiştir.



**Şekil 46:** “Ortak kullanım alanlarının (wc ve lavabo) temizliğinden memnunum” sorusuna verilen yanıtların dağılımı

Bu soruya verilen yanıtların dağılımı Şekil 47’ de verilmiştir.



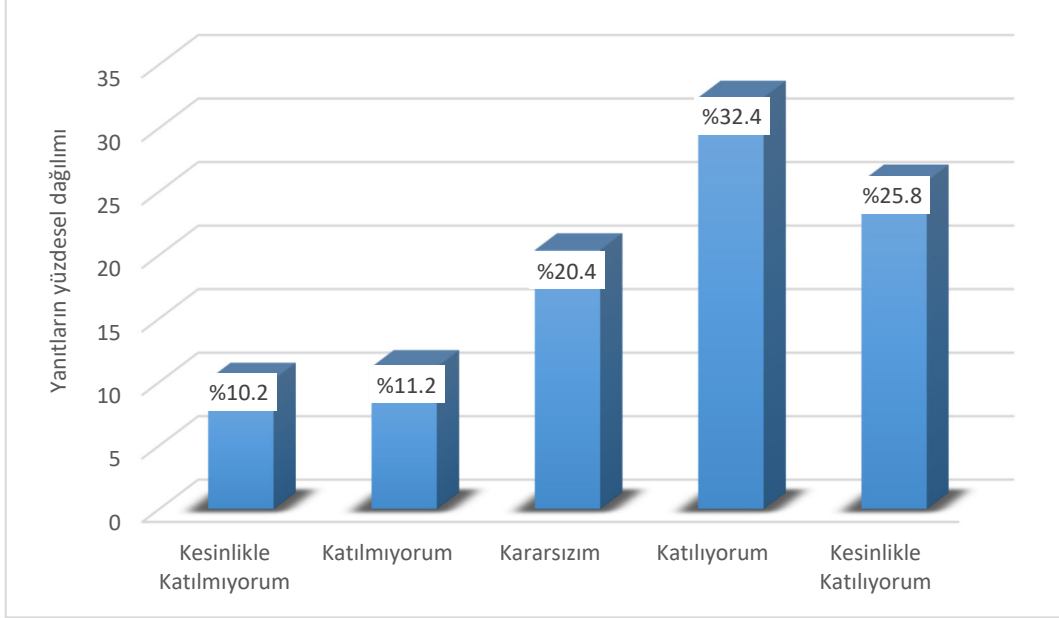
**Şekil 47:** “Ortak kullanım alanlarının (wc ve lavabo) temizliğinden memnunum” sorusuna verilen yanıtların dağılımı

Ortalama ve yanıt nitelikleri dikkate alındığında akademik personellerin genel olarak olumlu görüş bildirdikleri görülmüştür.

**Soru 22) Çalıştığım ortamın (ofis, derslikler) temizliğinden memnunum.**

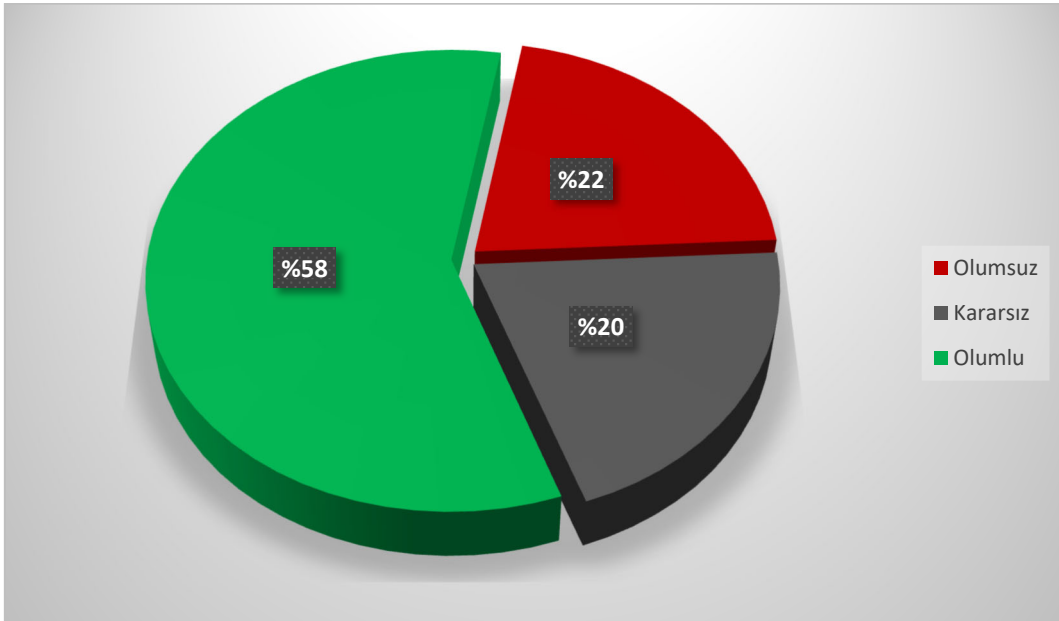
(1: Kesinlikle Katılmıyorum, 2: Katılmıyorum, 3: Kararsızım, 4: Katılıyorum, 5: Kesinlikle Katılıyorum)

Bu soru için ortalama 3.52/5 olarak bulunmuştur. Yanıtların sayı ve yüzdesel dağılımı Şekil 48’de verilmiştir.



**Şekil 48:** “Çalıştığım ortamın (ofis, derslikler) temizliğinden memnunum” sorusuna verilen yanıtların dağılımı

Bu soruya verilen yanıtların dağılımı Şekil 49’ da verilmiştir.



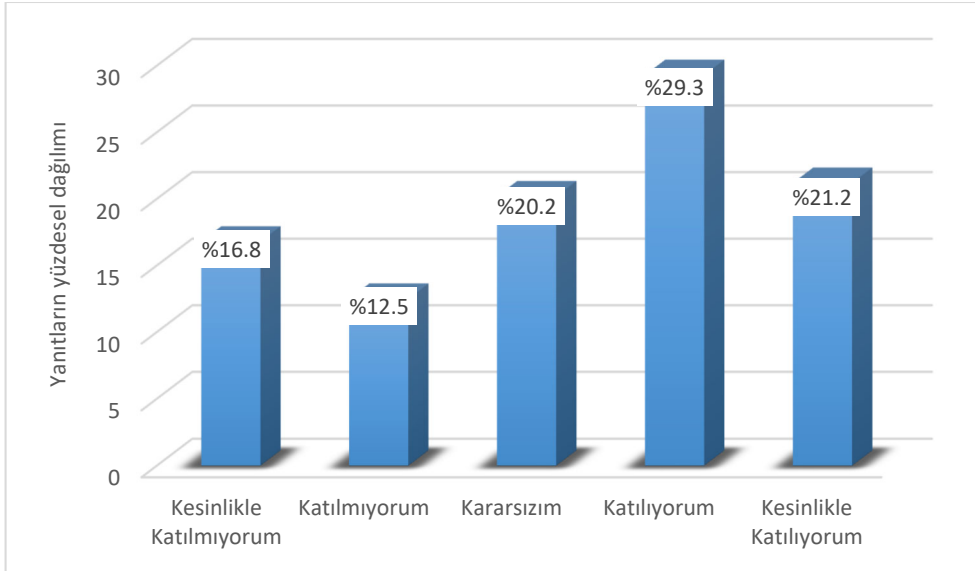
**Şekil 49:** “Çalıştığım ortamın (ofis, derslikler) temizliğinden memnunum” sorusuna verilen yanıtların dağılımı

Ortalama ve yanıt nitelikleri dikkate alındığında akademik personellerin genel olarak olumlu görüş bildirdikleri görülmüştür.

**Soru 23) Birimde sağlanan internet erişim olanaklarını yeterli buluyorum.**

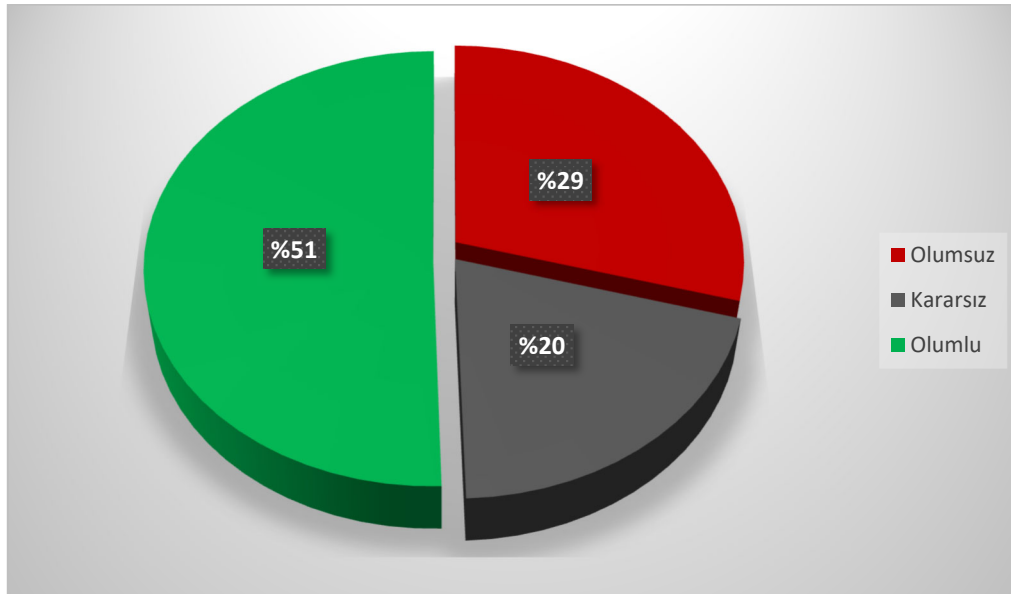
(1: Kesinlikle Katılmıyorum, 2: Katılmıyorum, 3: Kararsızım, 4: Katılıyorum, 5: Kesinlikle Katılıyorum)

Bu soru için ortalama 3.26/5 olarak bulunmuştur. Yanıtların sayı ve yüzdesel dağılımı Şekil 50’de verilmiştir.



**Şekil 50:** “Birimde sağlanan internet erişim olanaklarını yeterli buluyorum” sorusuna verilen yanıtların dağılımı

Bu soruya verilen yanıtların dağılımı Şekil 51’ de verilmiştir.



**Şekil 51:** “Birimde sağlanan internet erişim olanaklarını yeterli buluyorum” sorusuna verilen yanıtların dağılımı

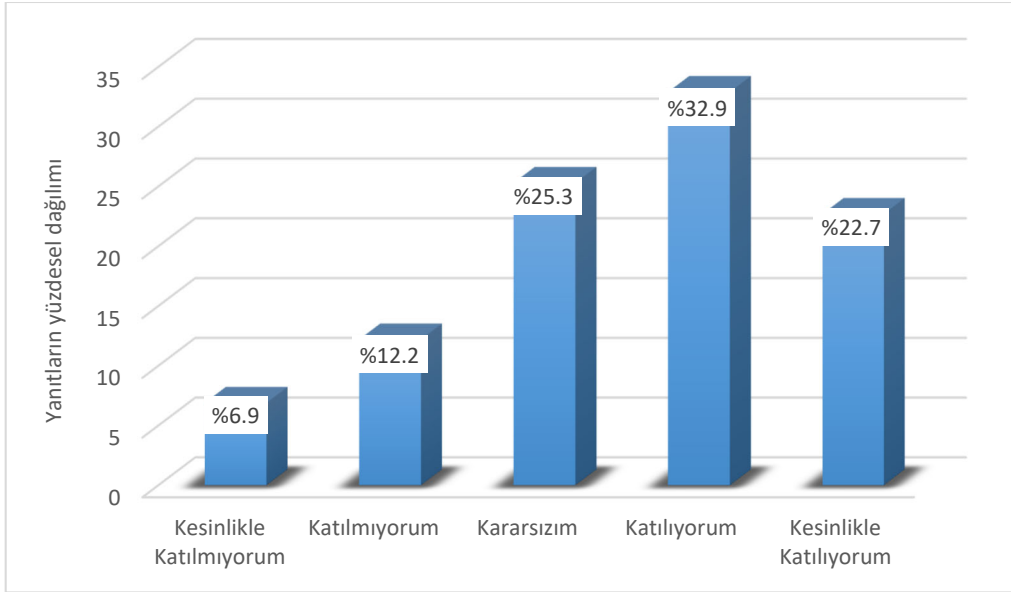
Ortalama ve yanıt nitelikleri dikkate alındığında akademik personellerin genel olarak olumlu görüş bildirdikleri görülmüştür.



**Soru 24) Birimdeki güvenlik hizmetlerini yeterli buluyorum.**

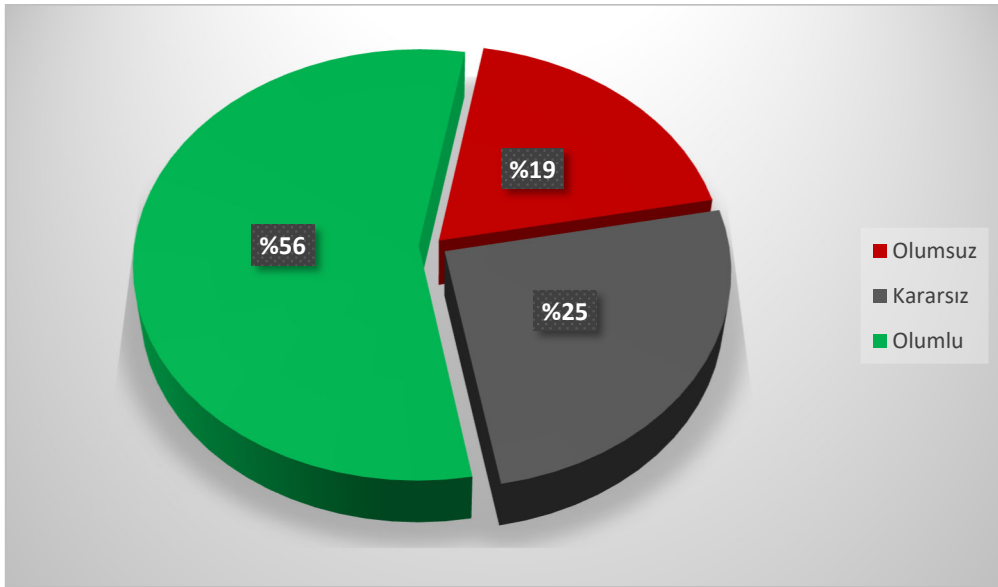
(1: Kesinlikle Katılmıyorum, 2: Katılmıyorum, 3: Kararsızım, 4: Katılıyorum, 5: Kesinlikle Katılıyorum)

Bu soru için ortalama 3.52/5 olarak bulunmuştur. Yanıtların sayı ve yüzdesel dağılımı Şekil 52’de verilmiştir.



**Şekil 52:** “Birimdeki güvenlik hizmetlerini yeterli buluyorum” sorusuna verilen yanıtların dağılımı

Bu soruya verilen yanıtların dağılımı Şekil 53’ de verilmiştir.



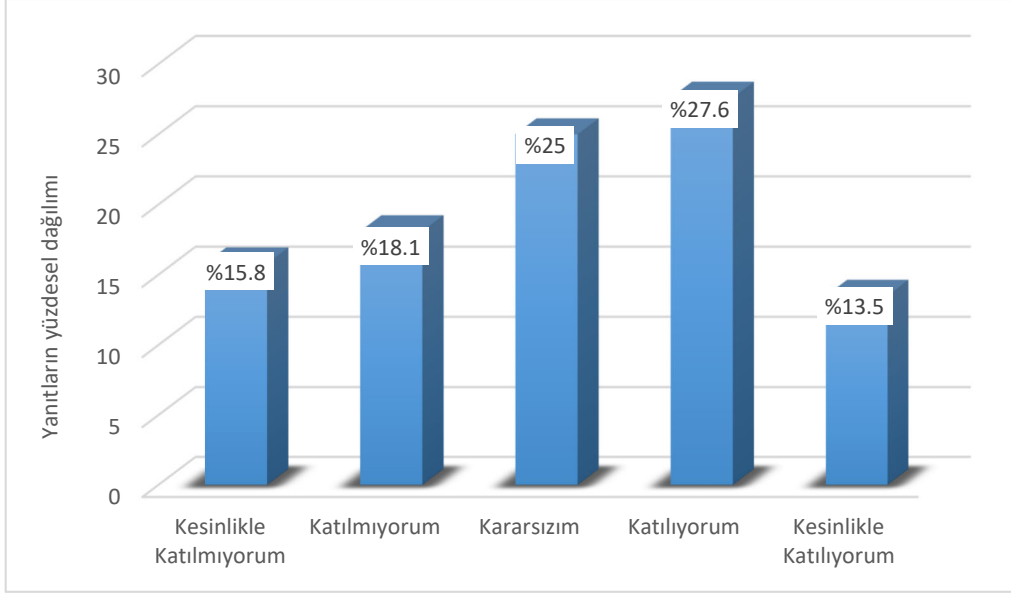
**Şekil 53:** “Birimdeki güvenlik hizmetlerini yeterli buluyorum” sorusuna verilen yanıtların dağılımı

Ortalama ve yanıt nitelikleri dikkate alındığında akademik personellerin genel olarak olumlu görüş bildirdikleri görülmüştür.

**Soru 25) Kantin ve kafeterya hizmetlerini yeterli buluyorum.**

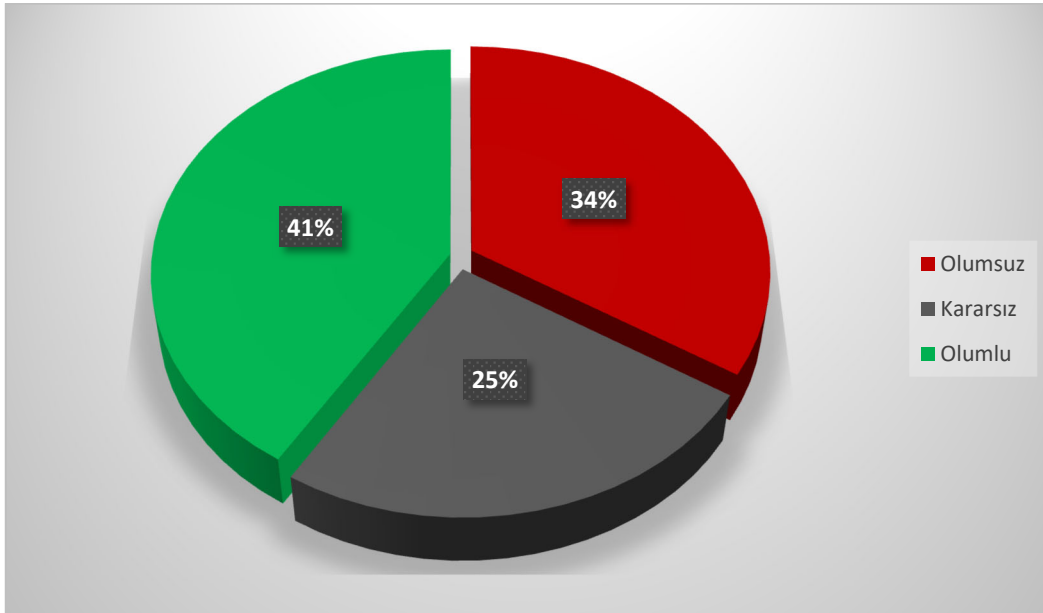
(1: Kesinlikle Katılmıyorum, 2: Katılmıyorum, 3: Kararsızım, 4: Katılıyorum, 5: Kesinlikle Katılıyorum)

Bu soru için ortalama 3/5 olarak bulunmuştur. Yanıtların sayı ve yüzdesel dağılımı Şekil 54’de verilmiştir.



**Şekil 54:** “Kantin ve kafeterya hizmetlerini yeterli buluyorum” sorusuna verilen yanıtların dağılımı

Bu soruya verilen yanıtların dağılımı Şekil 55’ de verilmiştir.



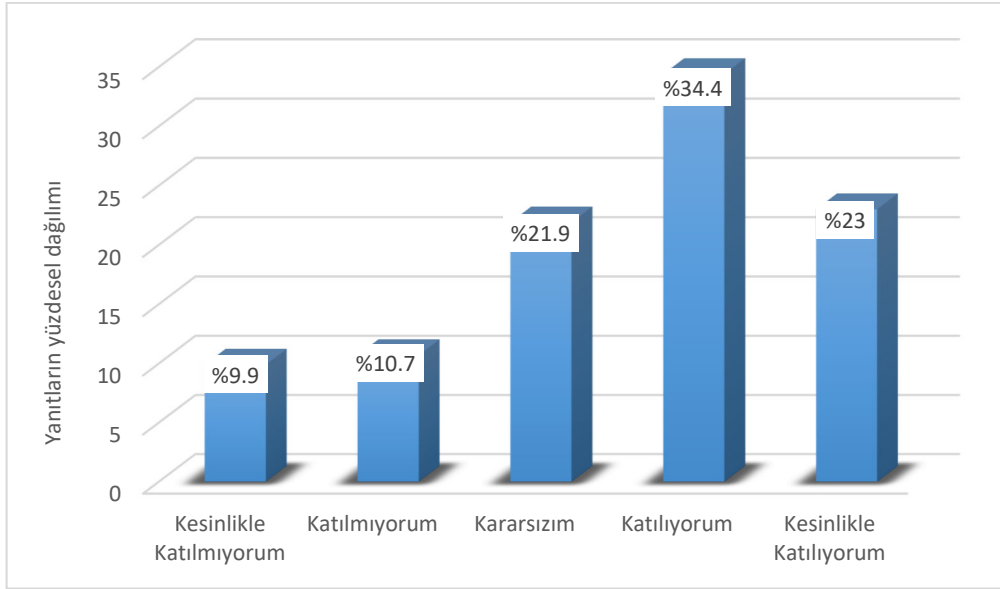
**Şekil 55:** “Kantin ve kafeterya hizmetlerini yeterli buluyorum” sorusuna verilen yanıtların dağılımı

Ortalama ve yanıt nitelikleri dikkate alındığında akademik personellerin genel olarak olumlu görüş bildirdikleri görülmüştür.

**Soru 26) Birimdeki fiziksel koşullar (engelli rampası, sarı şerit, asansör vb.) engellilere uygundur.**

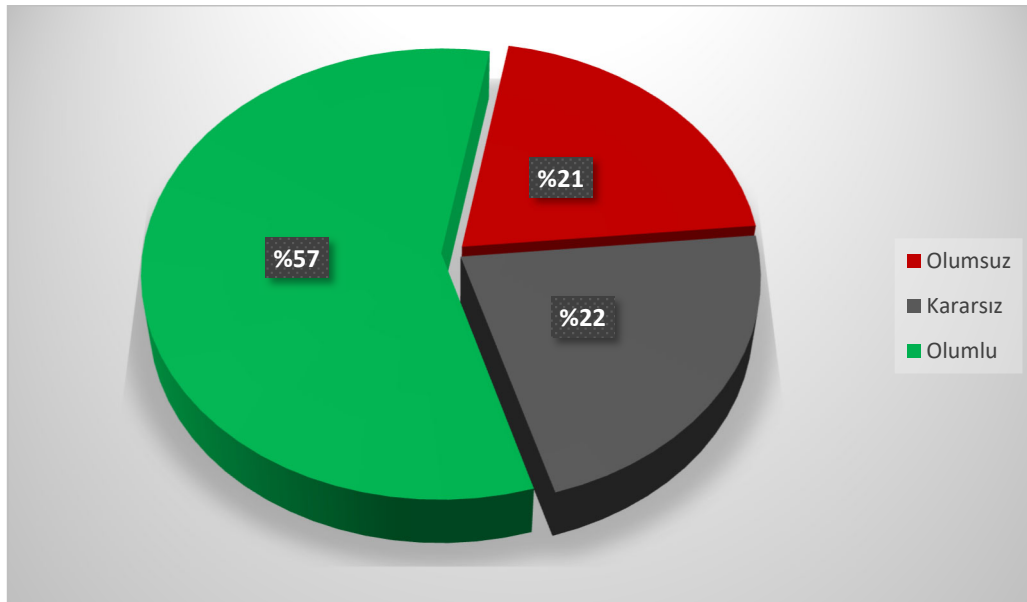
(1: Kesinlikle Katılmıyorum, 2: Katılmıyorum, 3: Kararsızım, 4: Katılıyorum, 5: Kesinlikle Katılıyorum)

Bu soru için ortalama 3.50/5 olarak bulunmuştur. Yanıtların sayı ve yüzdesel dağılımı Şekil 56'da verilmiştir.



**Şekil 56:** “Birimdeki fiziksel koşullar (engelli rampası, sarı şerit, asansör vb.) engellilere uygundur” sorusuna verilen yanıtların dağılımı

Bu soruya verilen yanıtların dağılımı Şekil 57’ de verilmiştir.



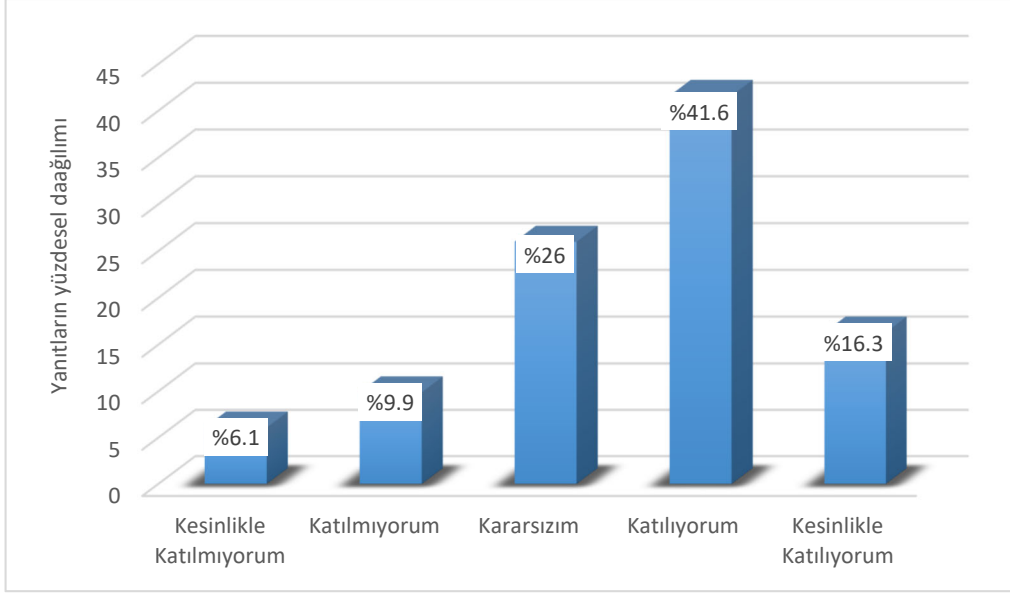
**Şekil 57:** “Birimdeki fiziksel koşullar (engelli rampası, sarı şerit, asansör vb.) engellilere uygundur” sorusuna verilen yanıtların dağılımı

Ortalama ve yanıt nitelikleri dikkate alındığında akademik personellerin genel olarak olumlu görüş bildirdikleri görülmüştür.

**Soru 27) Üniversitenin iş güvenliğine ilişkin aldığı tedbirleri yeterli buluyorum.**

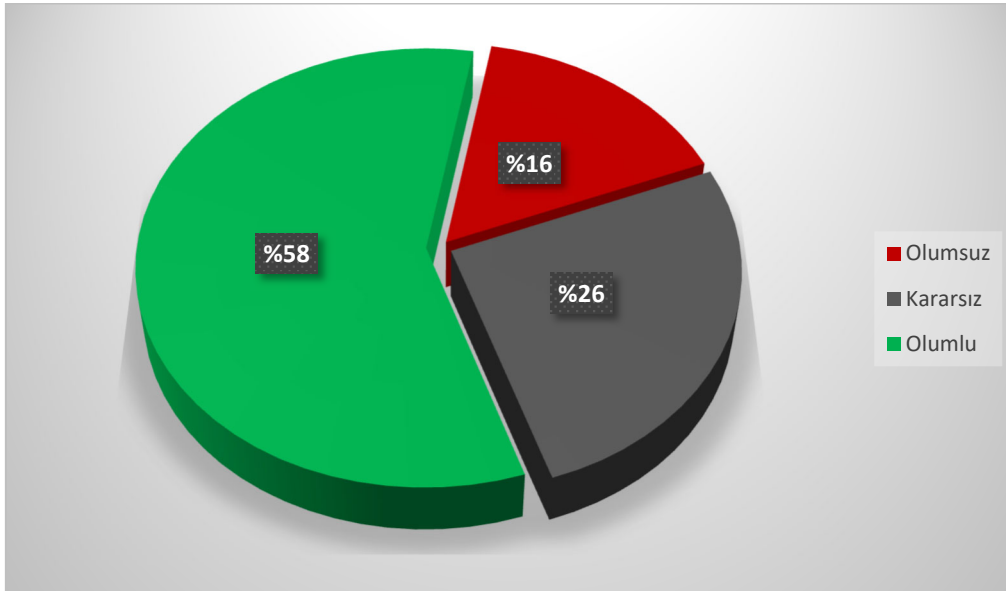
(1: Kesinlikle Katılmıyorum, 2: Katılmıyorum, 3: Kararsızım, 4: Katılıyorum, 5: Kesinlikle Katılıyorum)

Bu soru için ortalama 3.52/5 olarak bulunmuştur. Yanıtların sayı ve yüzdesel dağılımı Şekil 58’de verilmiştir.



**Şekil 58:** “Üniversitenin iş güvenliğine ilişkin aldığı tedbirleri yeterli buluyorum” sorusuna verilen yanıtların dağılımı

Bu soruya verilen yanıtların dağılımı Şekil 59’ da verilmiştir.



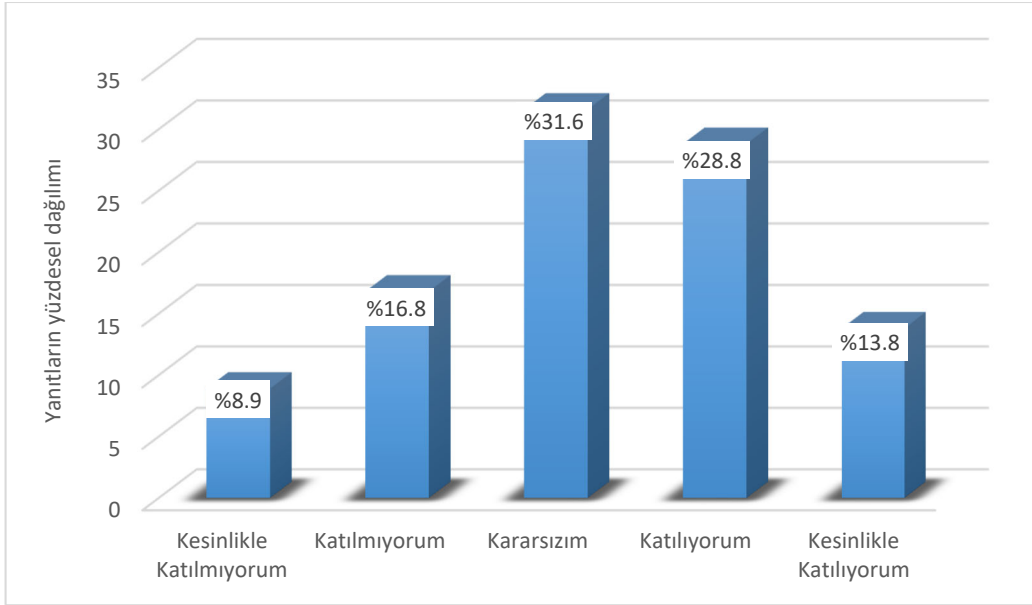
**Şekil 59:** “Üniversitenin iş güvenliğine ilişkin aldığı tedbirleri yeterli buluyorum” sorusuna verilen yanıtların dağılımı

Ortalama ve yanıt nitelikleri dikkate alındığında akademik personellerin genel olarak olumlu görüş bildirdikleri görülmüştür.

**Soru 28) Yemekhane hizmetlerini (yemek menüsü, temizlik vb.) yeterli buluyorum.**

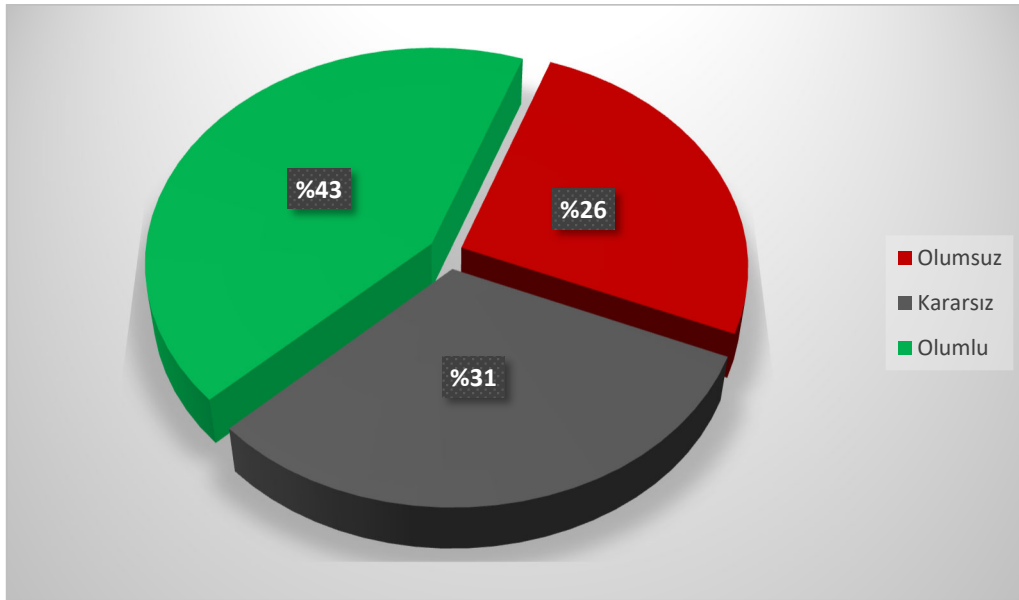
(1: Kesinlikle Katılmıyorum, 2: Katılmıyorum, 3: Kararsızım, 4: Katılıyorum, 5: Kesinlikle Katılıyorum)

Bu soru için ortalama 3.22/5 olarak bulunmuştur. Yanıtların sayı ve yüzdesel dağılımı Şekil 60'da verilmiştir.



**Şekil 60:** “Yemekhane hizmetlerini (yemek menüsü, temizlik vb.) yeterli buluyorum” sorusuna verilen yanıtların dağılımı

Bu soruya verilen yanıtların dağılımı Şekil 61’ de verilmiştir.



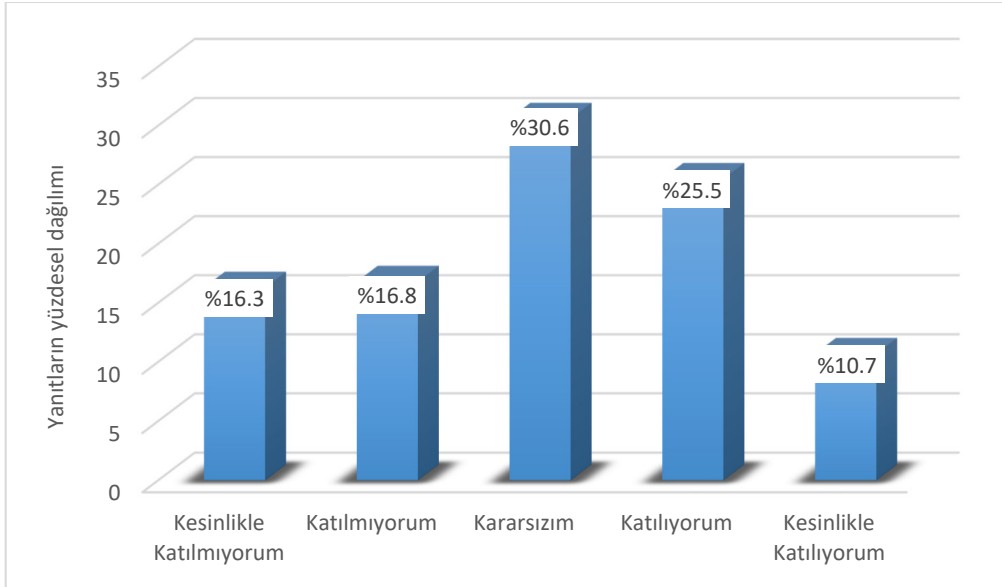
**Şekil 61:** “Yemekhane hizmetlerini (yemek menüsü, temizlik vb.) yeterli buluyorum” sorusuna verilen yanıtların dağılımı

Ortalama ve yanıt nitelikleri dikkate alındığında akademik personellerin genel olarak olumlu görüş bildirdikleri görülmüştür.

**Soru 29) Kùltür ve sanat etkinliklerini (sergi, konser, tiyatro vb.) yeterli buluyorum.**

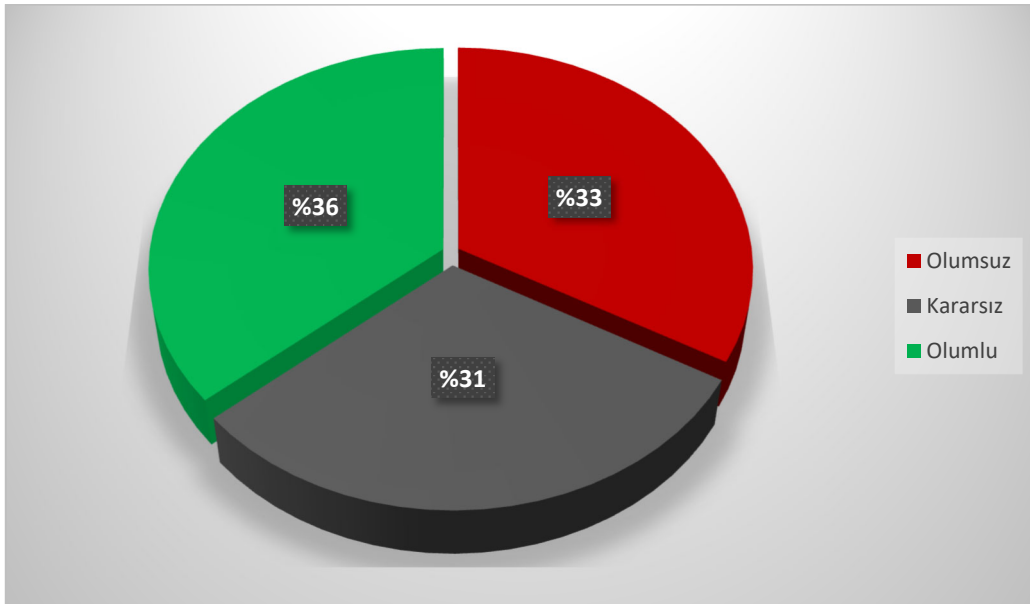
(1: Kesinlikle Katılmıyorum, 2: Katılmıyorum, 3: Kararsızım, 4: Katılıyorum, 5: Kesinlikle Katılıyorum)

Bu soru için ortalama 2.97/5 olarak bulunmuştur. Yanıtların sayı ve yüzdesel dağılımı Şekil 62’de verilmiştir.



**Şekil 62:** “Kùltür ve sanat etkinliklerini (sergi, konser, tiyatro vb.) yeterli buluyorum” sorusuna verilen yanıtların dağılımı

Bu soruya verilen yanıtların dağılımı Şekil 63’ de verilmiştir.



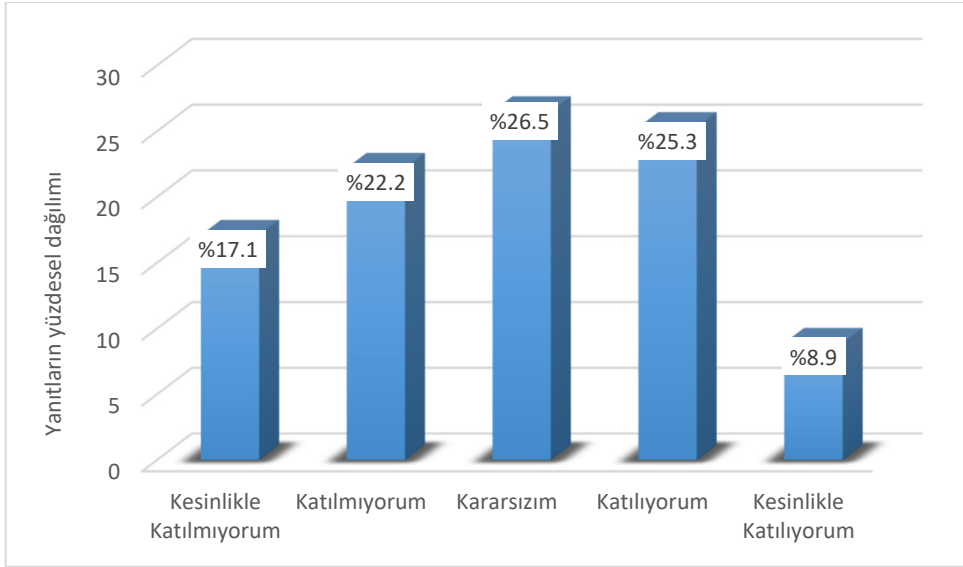
**Şekil 63:** “Kùltür ve sanat etkinliklerini (sergi, konser, tiyatro vb.) yeterli buluyorum” sorusuna verilen yanıtların dağılımı

Ortalama ve yanıt nitelikleri dikkate alındığında bu soru için genel bir sonuca varılamamıştır.

**Soru 30) Bilimsel etkinlikleri (sempozyum, konferans vb.) yeterli buluyorum.**

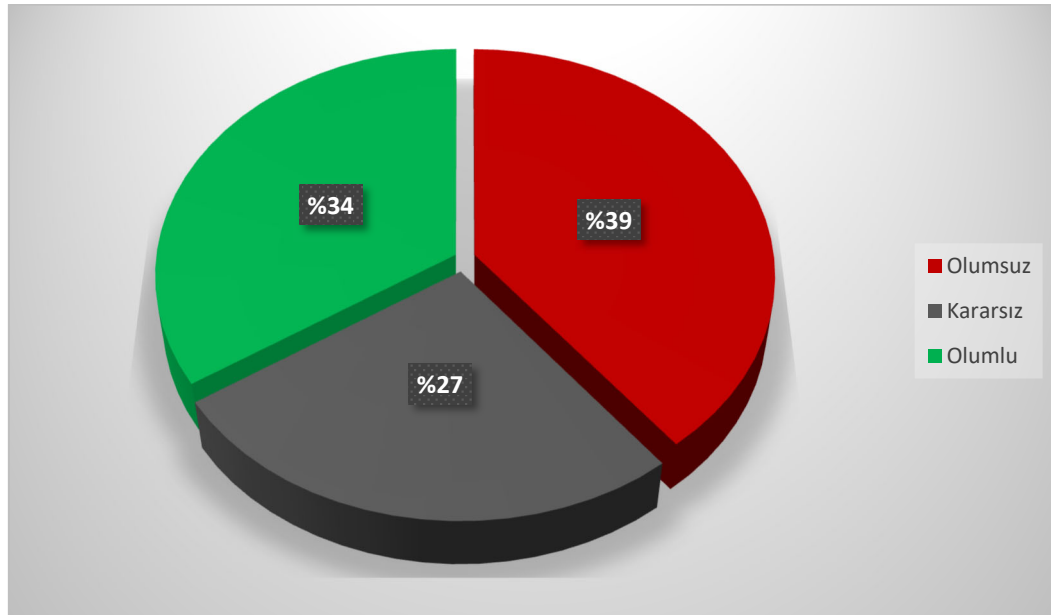
(1: Kesinlikle Katılmıyorum, 2: Katılmıyorum, 3: Kararsızım, 4: Katılıyorum, 5: Kesinlikle Katılıyorum)

Bu soru için ortalama 2.87/5 olarak bulunmuştur. Yanıtların sayı ve yüzdesel dağılımı Şekil 64’de verilmiştir.



**Şekil 64:** “Bilimsel etkinlikleri (sempozyum, konferans vb.) yeterli buluyorum” sorusuna verilen yanıtların dağılımı

Bu soruya verilen yanıtların dağılımı Şekil 65’ de verilmiştir.



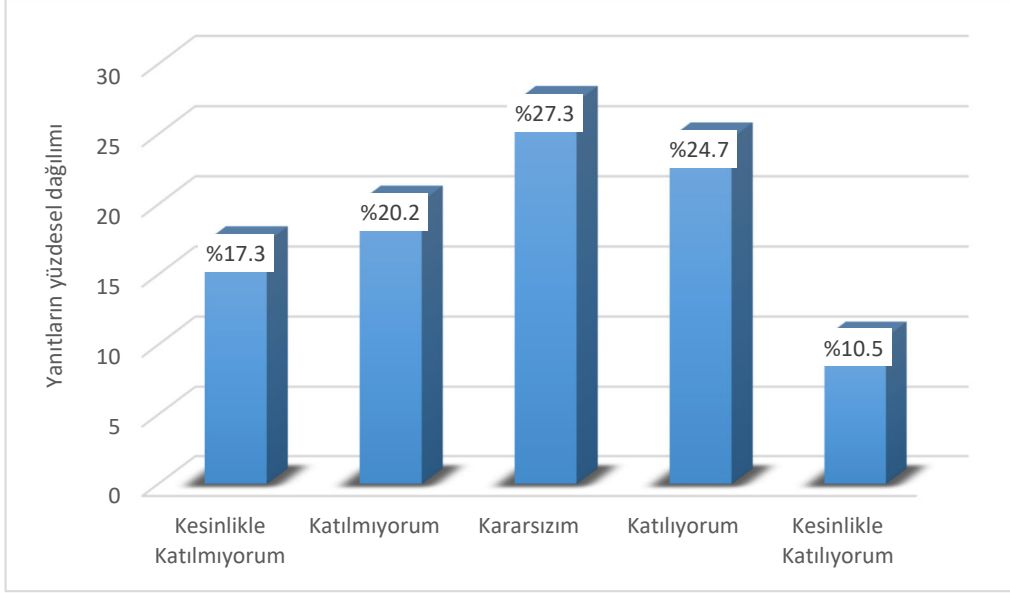
**Şekil 65:** “Bilimsel etkinlikleri (sempozyum, konferans vb.) yeterli buluyorum” sorusuna verilen yanıtların dağılımı

Ortalama ve yanıt nitelikleri dikkate alındığında bu soru için genel bir sonuca varılamamıştır.

**Soru 31) Üniversitemizdeki sosyal tesisleri yeterli buluyorum.**

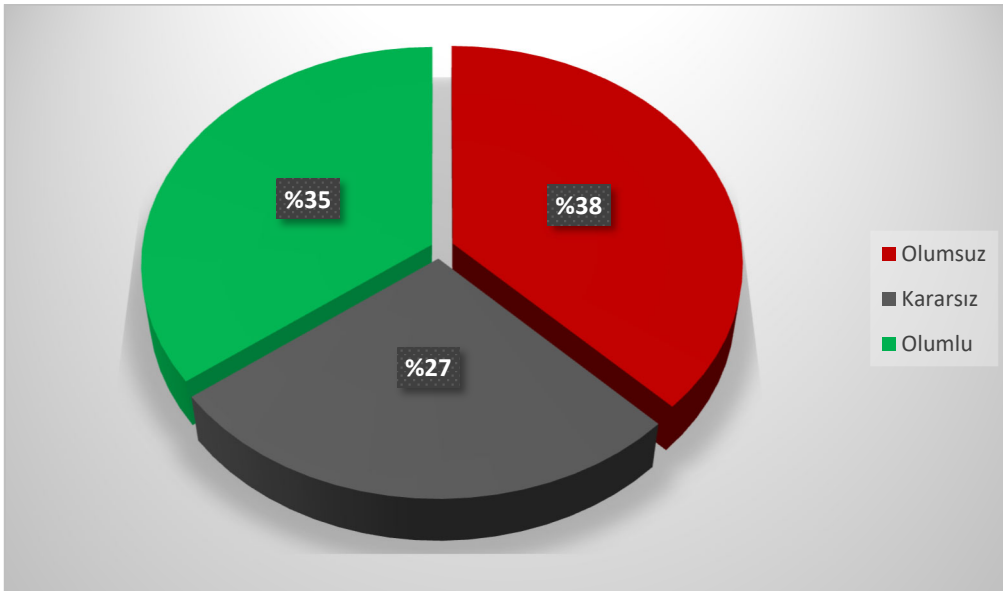
(1: Kesinlikle Katılmıyorum, 2: Katılmıyorum, 3: Kararsızım, 4: Katılıyorum, 5: Kesinlikle Katılıyorum)

Bu soru için ortalama 2.91/5 olarak bulunmuştur. Yanıtların sayı ve yüzdesel dağılımı Şekil 66'da verilmiştir.



**Şekil 66:** “Üniversitemizdeki sosyal tesisleri yeterli buluyorum” sorusuna verilen yanıtların dağılımı

Bu soruya verilen yanıtların dağılımı Şekil 67’ de verilmiştir.



**Şekil 67:** “Üniversitemizdeki sosyal tesisleri yeterli buluyorum” sorusuna verilen yanıtların dağılımı

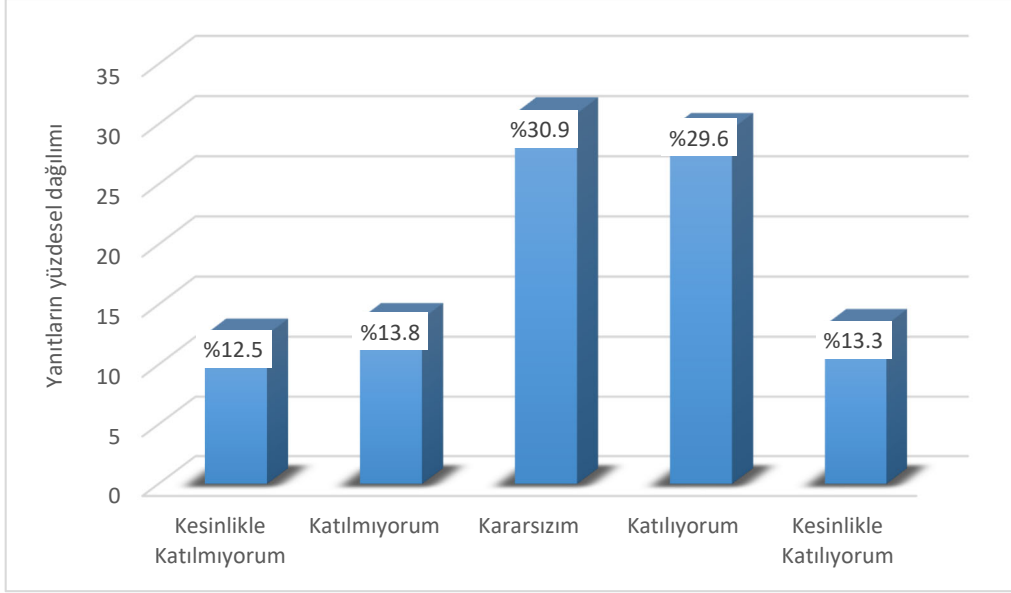
Ortalama ve yanıt nitelikleri dikkate alındığında bu soru için genel bir sonuca varılamamıştır.



**Soru 32) Üniversitemizdeki spor tesislerini yeterli buluyorum.**

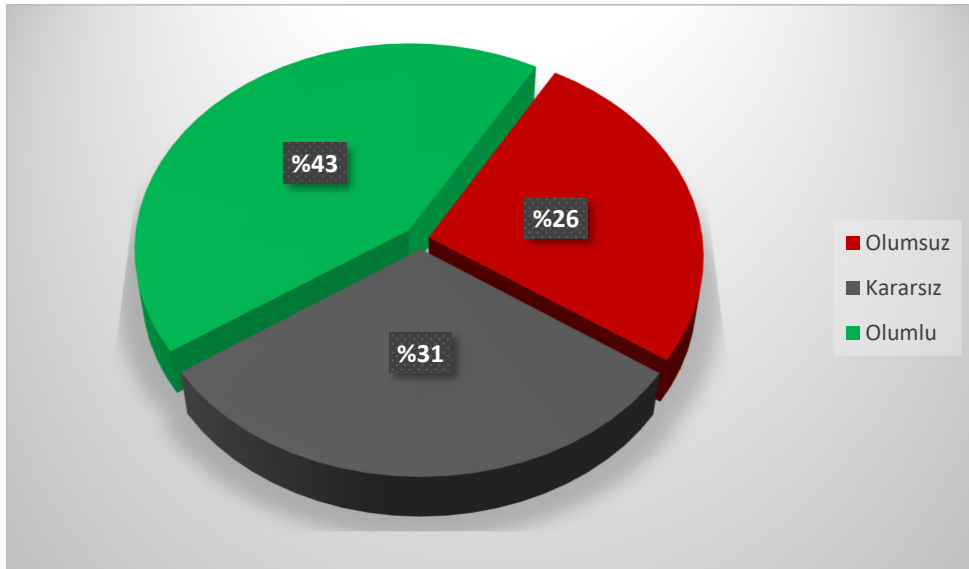
(1: Kesinlikle Katılmıyorum, 2: Katılmıyorum, 3: Kararsızım, 4: Katılıyorum, 5: Kesinlikle Katılıyorum)

Bu soru için ortalama 3.17/5 olarak bulunmuştur. Yanıtların sayı ve yüzdesel dağılımı Şekil 68’de verilmiştir.



**Şekil 68:** “Üniversitemizdeki spor tesislerini yeterli buluyorum” sorusuna verilen yanıtların dağılımı

Bu soruya verilen yanıtların dağılımı Şekil 69’ da verilmiştir.



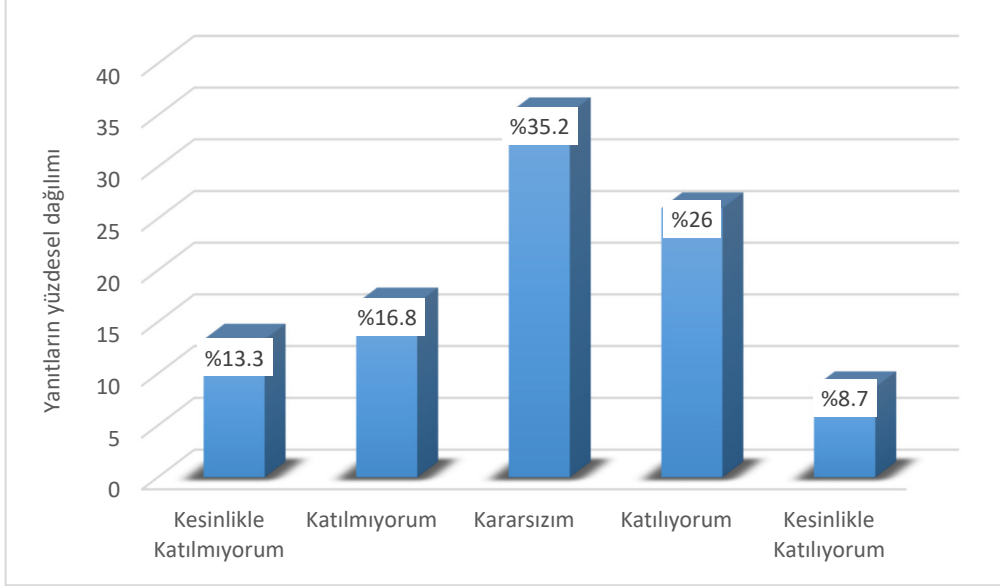
**Şekil 69:** “Üniversitemizdeki spor tesislerini yeterli buluyorum” sorusuna verilen yanıtların dağılımı

Ortalama ve yanıt nitelikleri dikkate alındığında akademik personellerin genel olarak olumlu görüş bildirdikleri görülmüştür.

**Soru 33) Üniversitemizdeki sportif faaliyetleri yeterli buluyorum.**

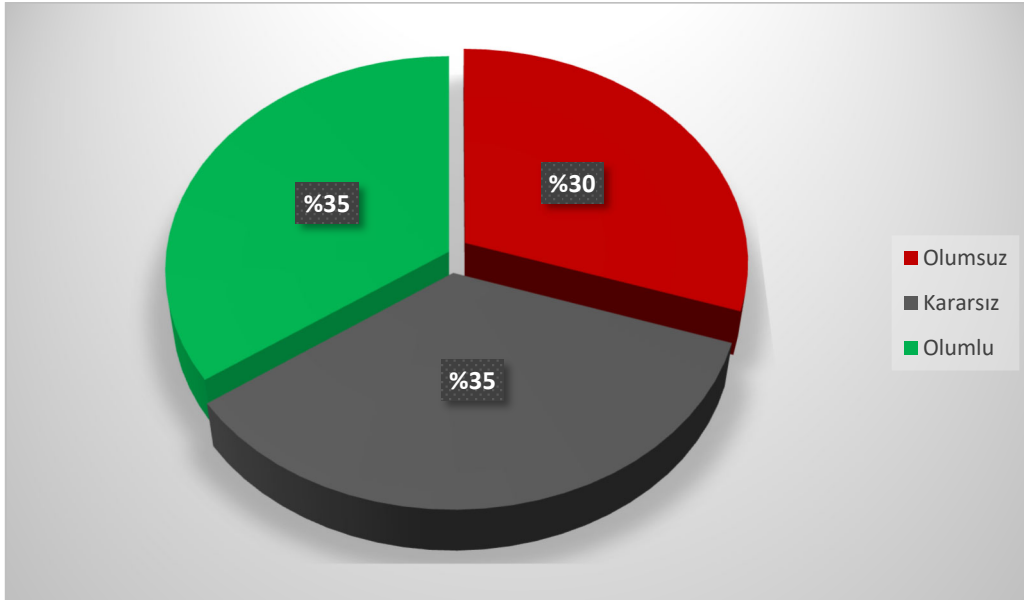
(1: Kesinlikle Katılmıyorum, 2: Katılmıyorum, 3: Kararsızım, 4: Katılıyorum, 5: Kesinlikle Katılıyorum)

Bu soru için ortalama 3/5 olarak bulunmuştur. Yanıtların sayı ve yüzdesel dağılımı Şekil 70’de verilmiştir.



**Şekil 70:** “Üniversitemizdeki sportif faaliyetleri yeterli buluyorum” sorusuna verilen yanıtların dağılımı

Bu soruya verilen yanıtların dağılımı Şekil 71’ de verilmiştir.



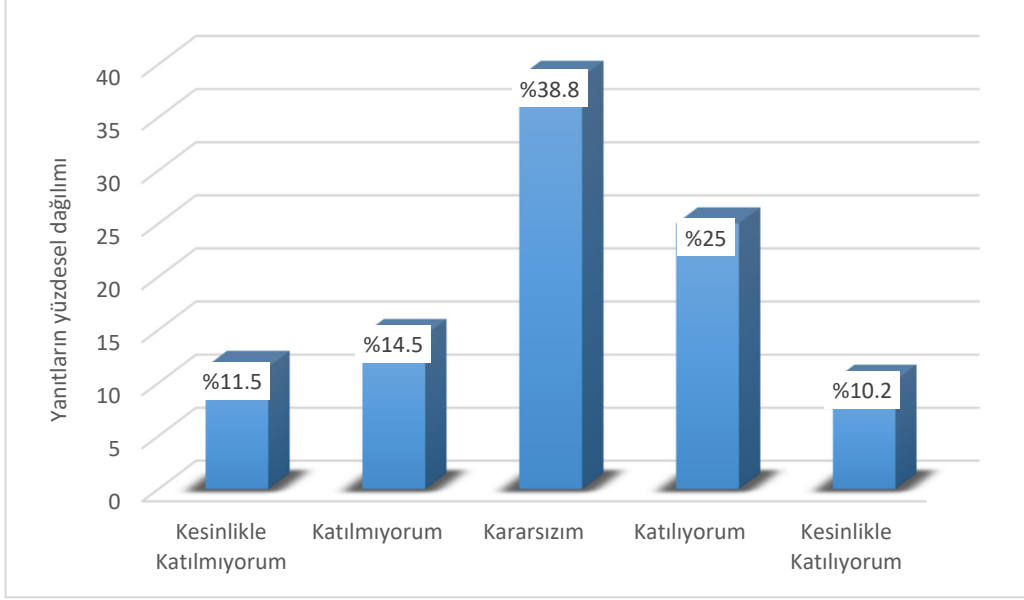
**Şekil 71:** “Üniversitemizdeki sportif faaliyetleri yeterli buluyorum” sorusuna verilen yanıtların dağılımı

Ortalama ve yanıt nitelikleri dikkate alındığında bu soru için genel bir sonuca varılamamıştır.

**Soru 34) Üniversitemizdeki spor tesislerinde verilen hizmetten memnunum.**

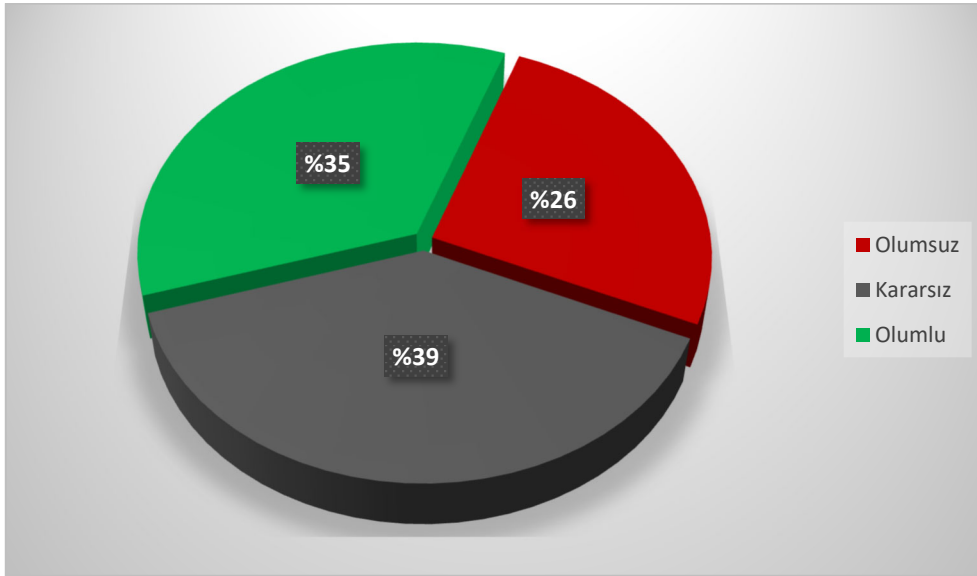
(1: Kesinlikle Katılmıyorum, 2: Katılmıyorum, 3: Kararsızım, 4: Katılıyorum, 5: Kesinlikle Katılıyorum)

Bu soru için ortalama 3.08/5 olarak bulunmuştur. Yanıtların sayı ve yüzdesel dağılımı Şekil 72’de verilmiştir.



**Şekil 72:** “Üniversitemizdeki spor tesislerinde verilen hizmetten memnunum” sorusuna verilen yanıtların dağılımı

Bu soruya verilen yanıtların dağılımı Şekil 73’ de verilmiştir.



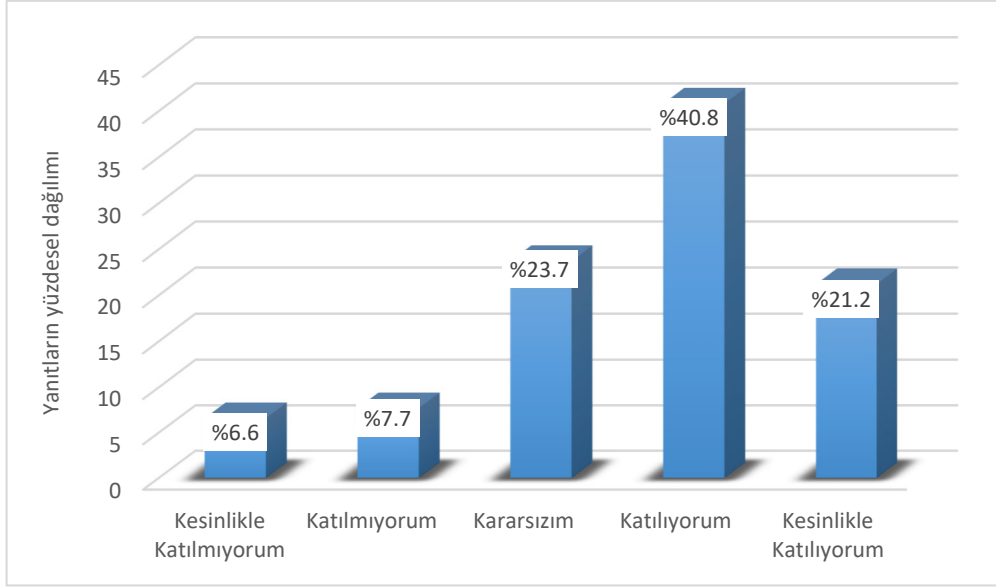
**Şekil 73:** “Üniversitemizdeki spor tesislerinde verilen hizmetten memnunum” sorusuna verilen yanıtların dağılımı

Ortalama ve yanıt nitelikleri dikkate alındığında bu soru için genel bir sonuca varılamamıştır.

**Soru 35) Kütüphane hizmetlerini (kaynak çeşitliliği, ödünç alma, erişim, fiziksel alan vb.) yeterli buluyorum.**

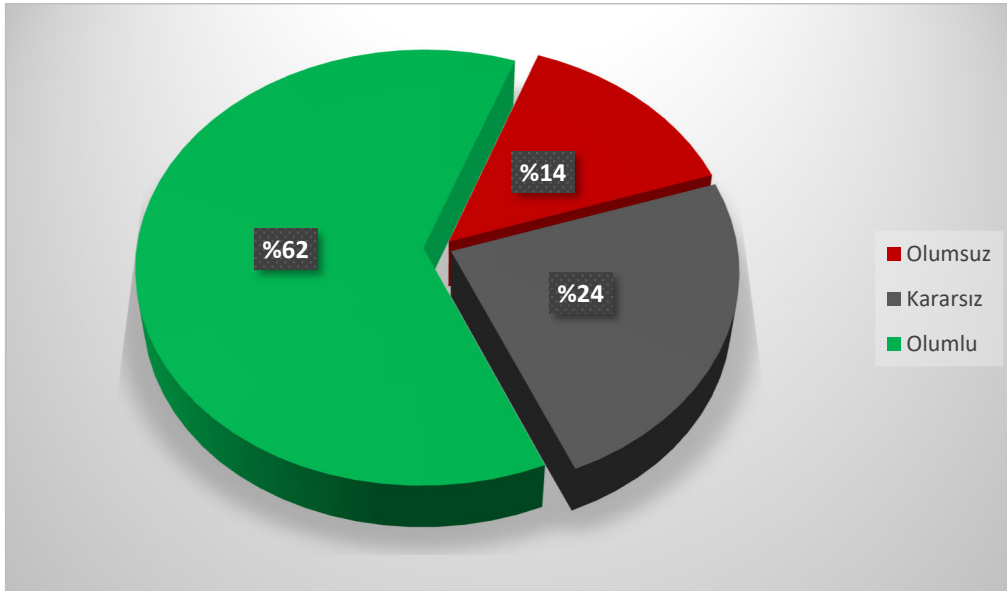
(1: Kesinlikle Katılmıyorum, 2: Katılmıyorum, 3: Kararsızım, 4: Katılıyorum, 5: Kesinlikle Katılıyorum)

Bu soru için ortalama 3.62/5 olarak bulunmuştur. Yanıtların sayı ve yüzdesel dağılımı Şekil 74’de verilmiştir.



**Şekil 74:** “Kütüphane hizmetlerini (kaynak çeşitliliği, ödünç alma, erişim, fiziksel alan vb.) yeterli buluyorum” sorusuna verilen yanıtların dağılımı

Bu soruya verilen yanıtların dağılımı Şekil 75’ de verilmiştir.



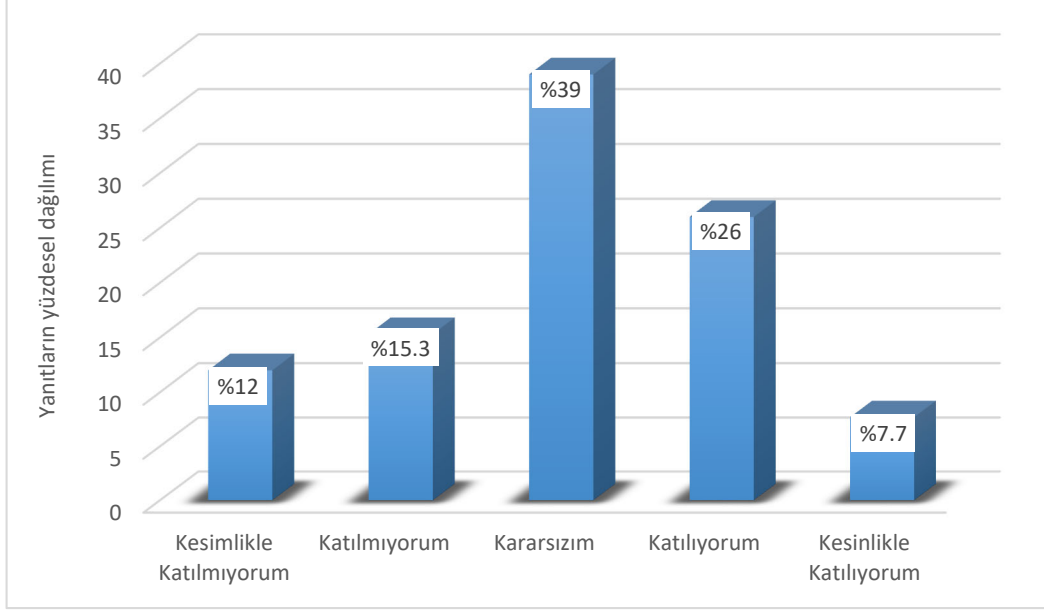
**Şekil 75:** “Kütüphane hizmetlerini (kaynak çeşitliliği, ödünç alma, erişim, fiziksel alan vb.) yeterli buluyorum” sorusuna verilen yanıtların dağılımı

Ortalama ve yanıt nitelikleri dikkate alındığında akademik personellerin genel olarak olumlu görüş bildirdikleri görülmüştür.

**Soru 36) Üniversitemizde araştırma-geliştirme faaliyetlerine bütçe desteği sağlanmaktadır.**

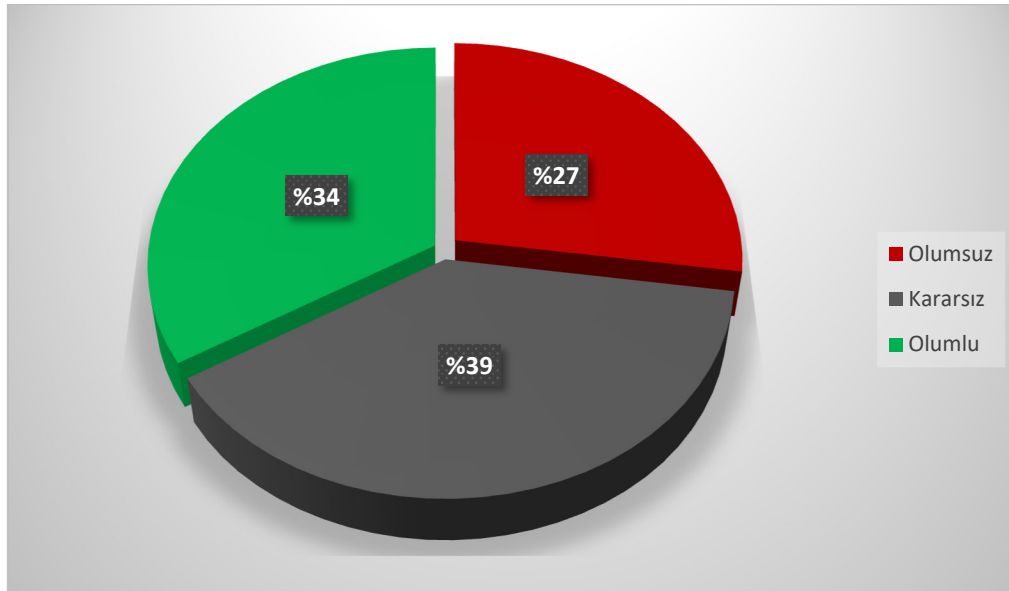
(1: Kesinlikle Katılmıyorum, 2: Katılmıyorum, 3: Kararsızım, 4: Katılıyorum, 5: Kesinlikle Katılıyorum)

Bu soru için ortalama 3.02/5 olarak bulunmuştur. Yanıtların sayı ve yüzdesel dağılımı Şekil 76’da verilmiştir.



**Şekil 76: “Üniversitemizde araştırma-geliştirme faaliyetlerine bütçe desteği sağlanmaktadır” sorusuna verilen yanıtların dağılımı**

Bu soruya verilen yanıtların dağılımı Şekil 77’ de verilmiştir.



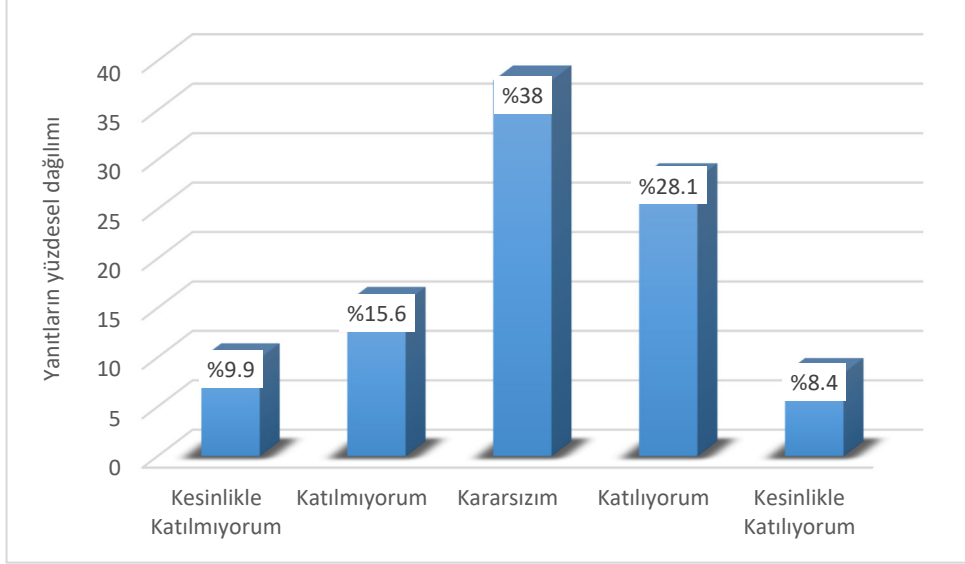
**Şekil 77: “Üniversitemizde araştırma-geliştirme faaliyetlerine bütçe desteği sağlanmaktadır” sorusuna verilen yanıtların dağılımı**

Ortalama ve yanıt nitelikleri dikkate alındığında bu soru için genel bir sonuca varılamamıştır.

**Soru 37) Üniversitemizde araştırma-geliştirme faaliyetlerine eğitim desteği sağlanmaktadır.**

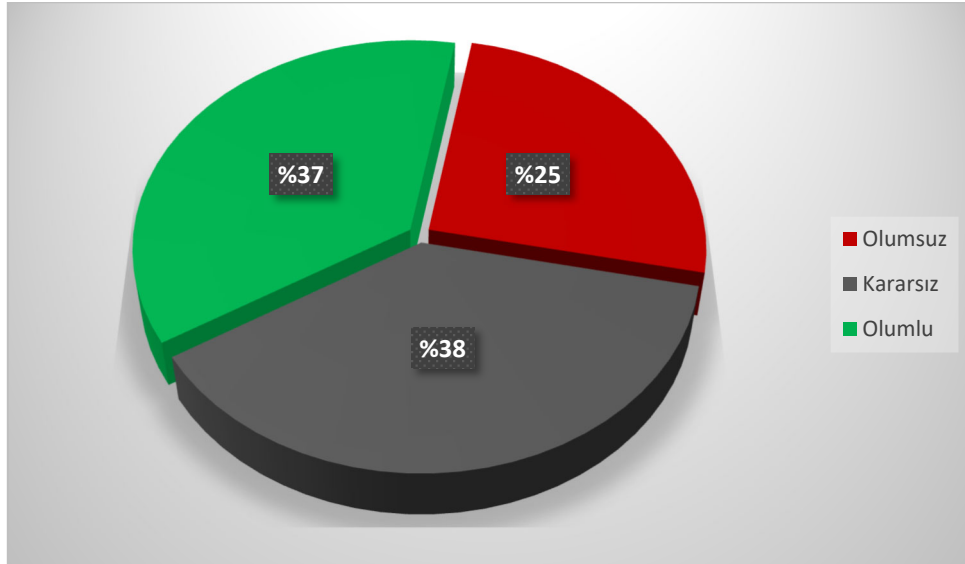
(1: Kesinlikle Katılmıyorum, 2: Katılmıyorum, 3: Kararsızım, 4: Katılıyorum, 5: Kesinlikle Katılıyorum)

Bu soru için ortalama 3.09/5 olarak bulunmuştur. Yanıtların sayı ve yüzdesel dağılımı Şekil 78’de verilmiştir.



**Şekil 78:** “Üniversitemizde araştırma-geliştirme faaliyetlerine eğitim desteği sağlanmaktadır” sorusuna verilen yanıtların dağılımı

Bu soruya verilen yanıtların dağılımı Şekil 79’ da verilmiştir.



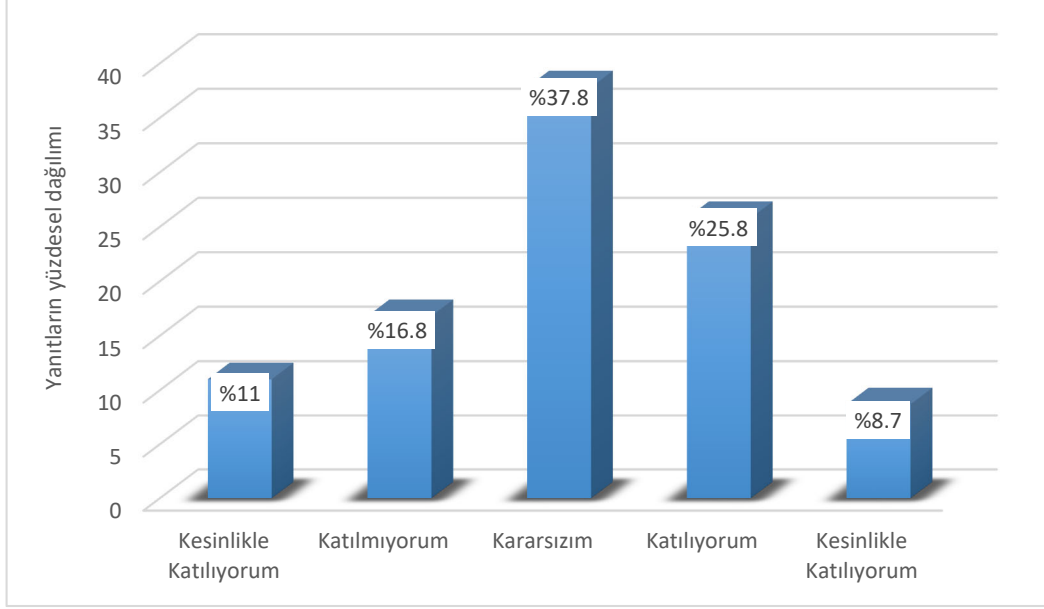
**Şekil 79:** “Üniversitemizde araştırma-geliştirme faaliyetlerine eğitim desteği sağlanmaktadır” sorusuna verilen yanıtların dağılımı

Ortalama ve yanıt nitelikleri dikkate alındığında bu soru için genel bir sonuca varılamamıştır.

**Soru 38) Üniversitemizde araştırma-geliştirme faaliyetlerine araç, gereç ve donanım desteği sağlanmaktadır.**

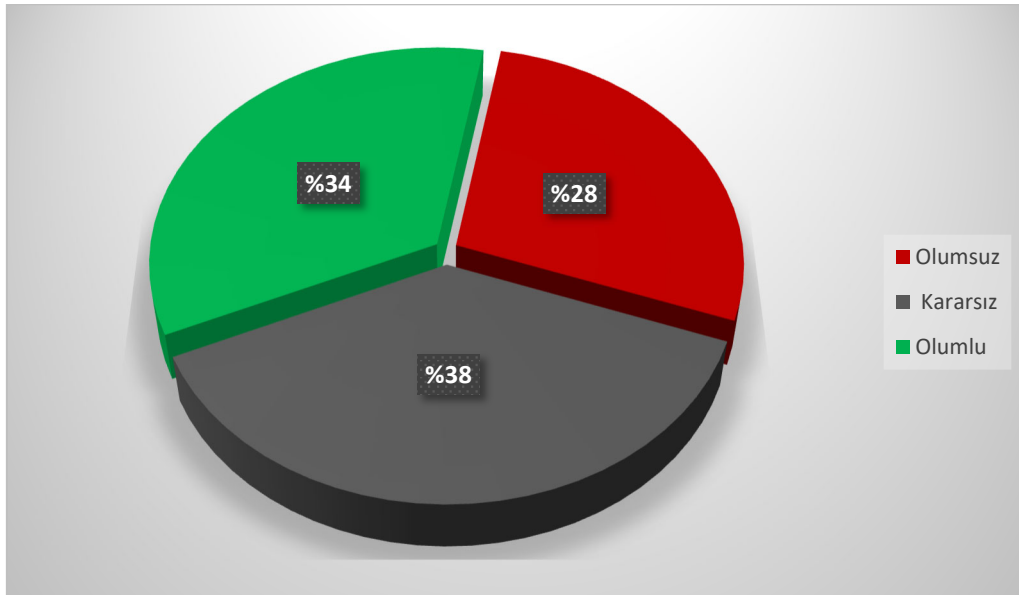
(1: Kesinlikle Katılmıyorum, 2: Katılmıyorum, 3: Kararsızım, 4: Katılıyorum, 5: Kesinlikle Katılıyorum)

Bu soru için ortalama 3.04/5 olarak bulunmuştur. Yanıtların sayı ve yüzdesel dağılımı Şekil 80’de verilmiştir.



**Şekil 80:** “Üniversitemizde araştırma-geliştirme faaliyetlerine araç, gereç ve donanım desteği sağlanmaktadır” sorusuna verilen yanıtların dağılımı

Bu soruya verilen yanıtların dağılımı Şekil 81’ de verilmiştir.



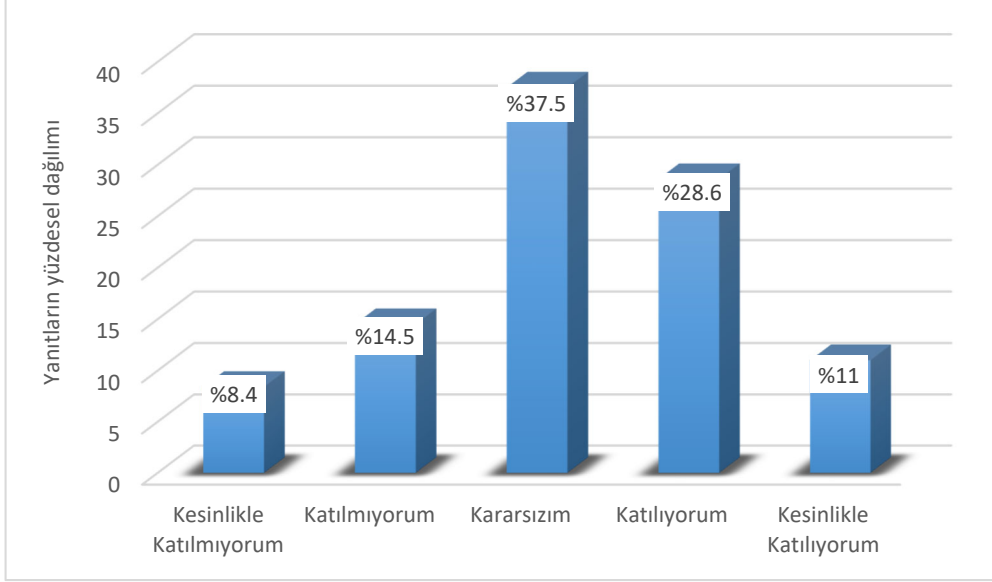
**Şekil 81:** “Üniversitemizde araştırma-geliştirme faaliyetlerine araç, gereç ve donanım desteği sağlanmaktadır” sorusuna verilen yanıtların dağılımı

Ortalama ve yanıt nitelikleri dikkate alındığında bu soru için genel bir sonuca varılamamıştır.

**Soru 39) Üniversitemizde toplumsal katkı faaliyetlerine (eđitim, sađlık, yardım, sosyal sorumluluk projeleri vb.) destek sađlanmaktadır.**

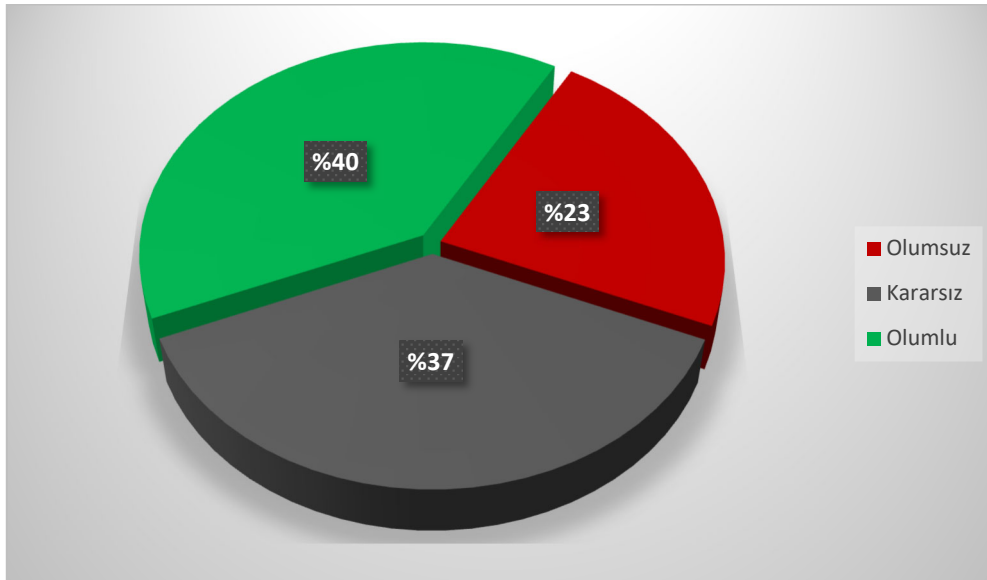
(1: Kesinlikle Katılmıyorum, 2: Katılmıyorum, 3: Kararsızım, 4: Katılıyorum, 5: Kesinlikle Katılıyorum)

Bu soru için ortalama 3.19/5 olarak bulunmuştur. Yanıtların sayı ve yüzdesel dağılımı Şekil 82’de verilmiştir.



**Şekil 82:** “Üniversitemizde toplumsal katkı faaliyetlerine (eđitim, sađlık, yardım, sosyal sorumluluk projeleri vb.) destek sađlanmaktadır” sorusuna verilen yanıtların dağılımı

Bu soruya verilen yanıtların dağılımı Şekil 83’ de verilmiştir.



**Şekil 83:** “Üniversitemizde toplumsal katkı faaliyetlerine (eđitim, sađlık, yardım, sosyal sorumluluk projeleri vb.) destek sađlanmaktadır” sorusuna verilen yanıtların dağılımı

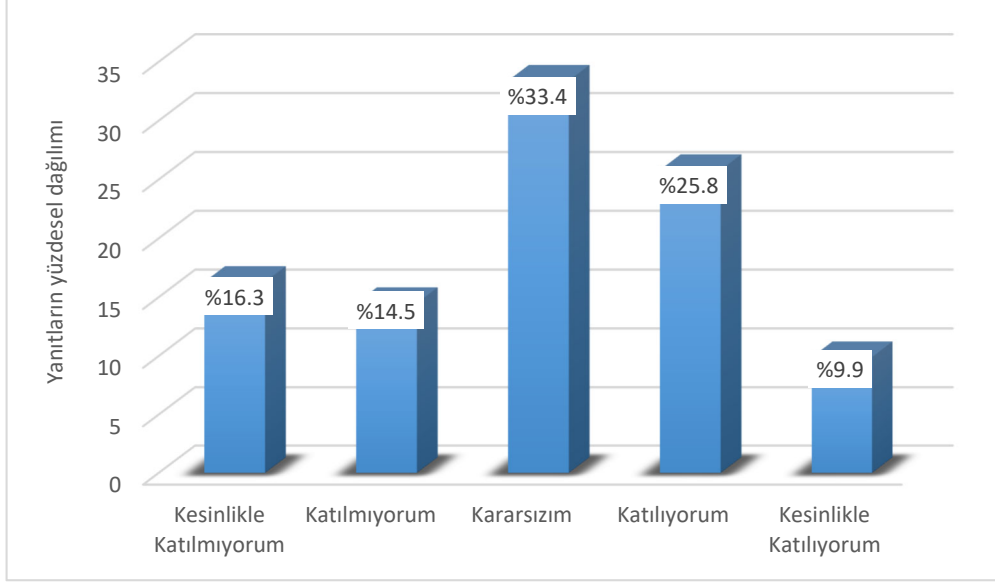
Ortalama ve yanıt nitelikleri dikkate alındığında akademik personellerin genel olarak olumlu görüş bildirdikleri görülmüştür.



**Soru 40) Üniversitemizde ulusal ve uluslararası bilimsel etkinliklere katılıma destek sağlanmaktadır.**

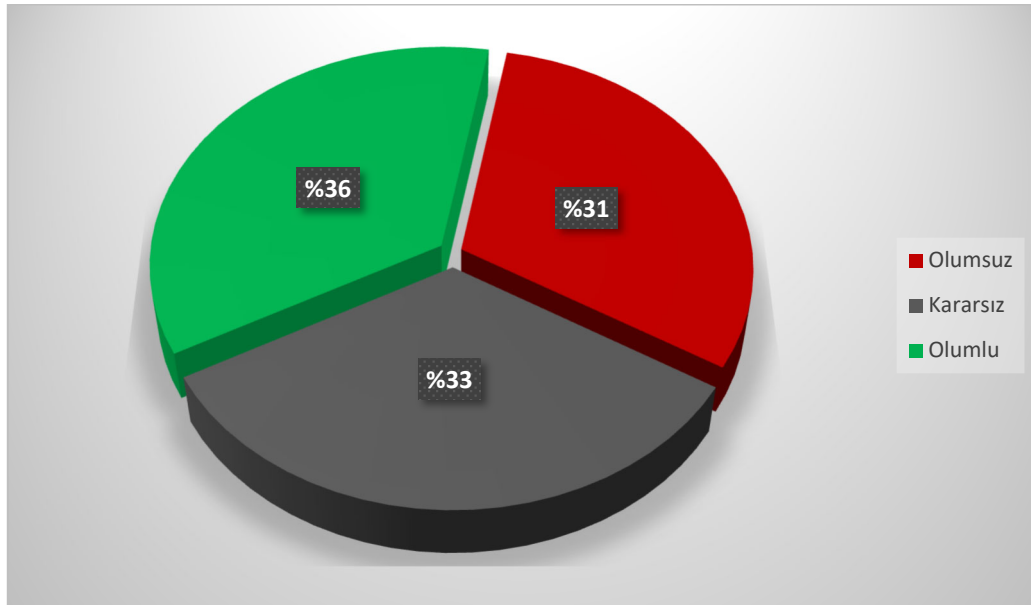
(1: Kesinlikle Katılmıyorum, 2: Katılmıyorum, 3: Kararsızım, 4: Katılıyorum, 5: Kesinlikle Katılıyorum)

Bu soru için ortalama 2.99/5 olarak bulunmuştur. Yanıtların sayı ve yüzdesel dağılımı Şekil 84’de verilmiştir.



**Şekil 84:** “Üniversitemizde ulusal ve uluslararası bilimsel etkinliklere katılıma destek sağlanmaktadır” sorusuna verilen yanıtların dağılımı

Bu soruya verilen yanıtların dağılımı Şekil 85’ de verilmiştir.



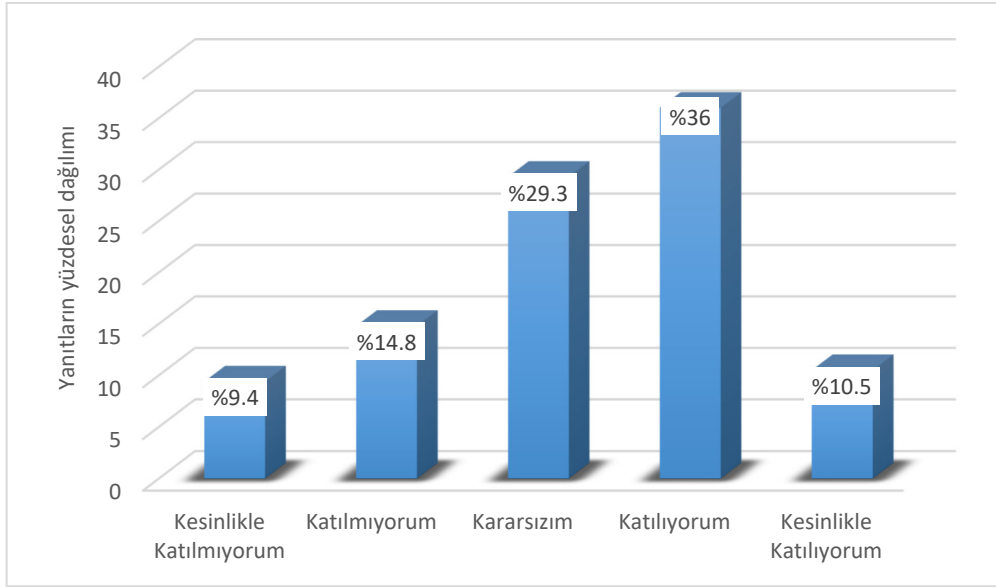
**Şekil 85:** “Üniversitemizde ulusal ve uluslararası bilimsel etkinliklere katılıma destek sağlanmaktadır” sorusuna verilen yanıtların dağılımı

Ortalama ve yanıt nitelikleri dikkate alındığında bu soru için genel bir sonuca varılamamıştır.

**Soru 41) Akademik personele kendini geliştirme imkanları (kurs, sertifika programları vb.) sağlanmaktadır.**

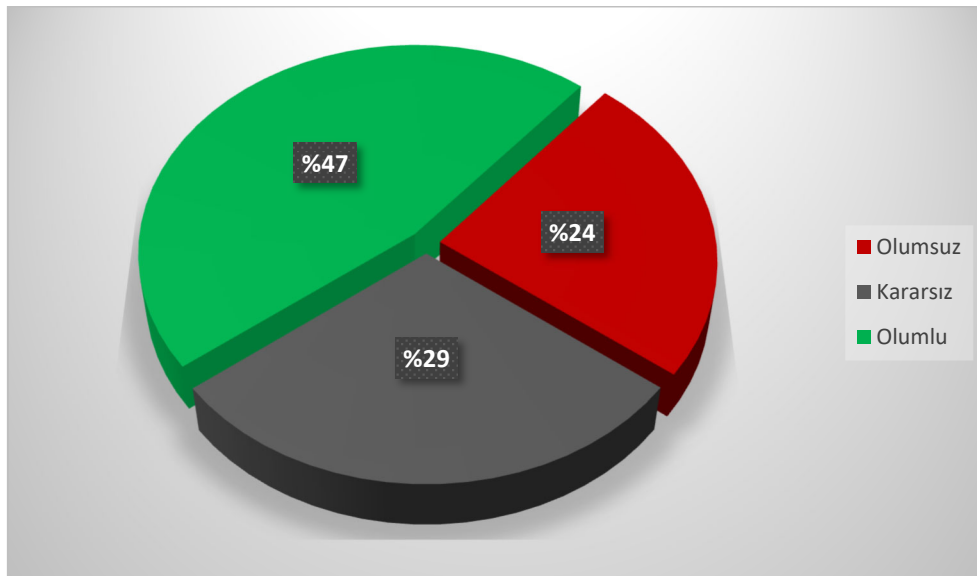
(1: Kesinlikle Katılmıyorum, 2: Katılmıyorum, 3: Kararsızım, 4: Katılıyorum, 5: Kesinlikle Katılıyorum)

Bu soru için ortalama 3.23/5 olarak bulunmuştur. Yanıtların sayı ve yüzdesel dağılımı Şekil 86’da verilmiştir.



**Şekil 86:** “Akademik personele kendini geliştirme imkanları (kurs, sertifika programları vb.) sağlanmaktadır” sorusuna verilen yanıtların dağılımı

Bu soruya verilen yanıtların dağılımı Şekil 87’ de verilmiştir.



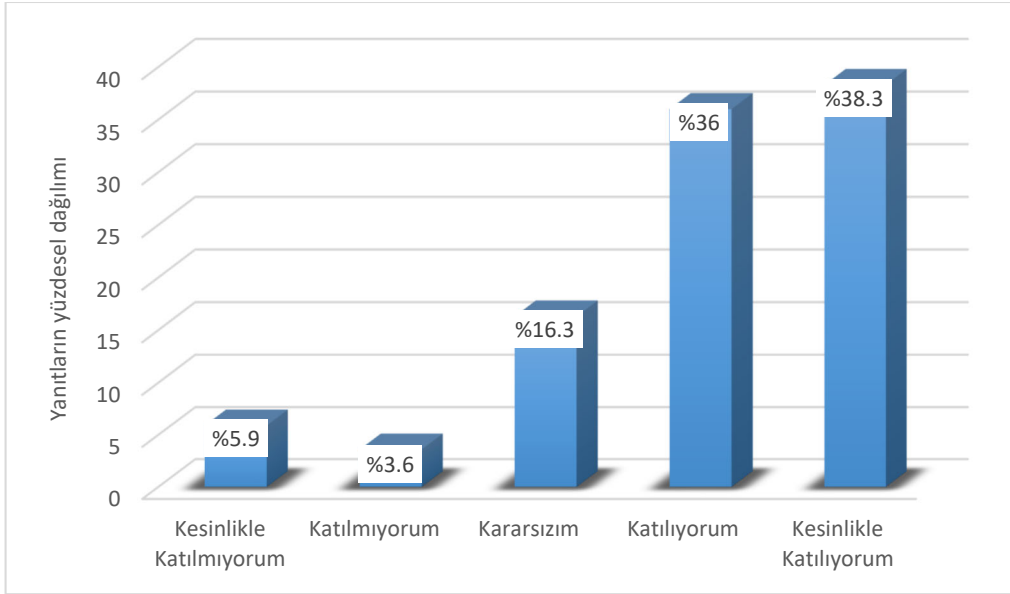
**Şekil 87:** “Akademik personele kendini geliştirme imkanları (kurs, sertifika programları vb.) sağlanmaktadır” sorusuna verilen yanıtların dağılımı

Ortalama ve yanıt nitelikleri dikkate alındığında akademik personellerin genel olarak olumlu görüş bildirdikleri görülmüştür.

**Soru 42) Kendimi üniversitenin bir parçası olarak görüyorum.**

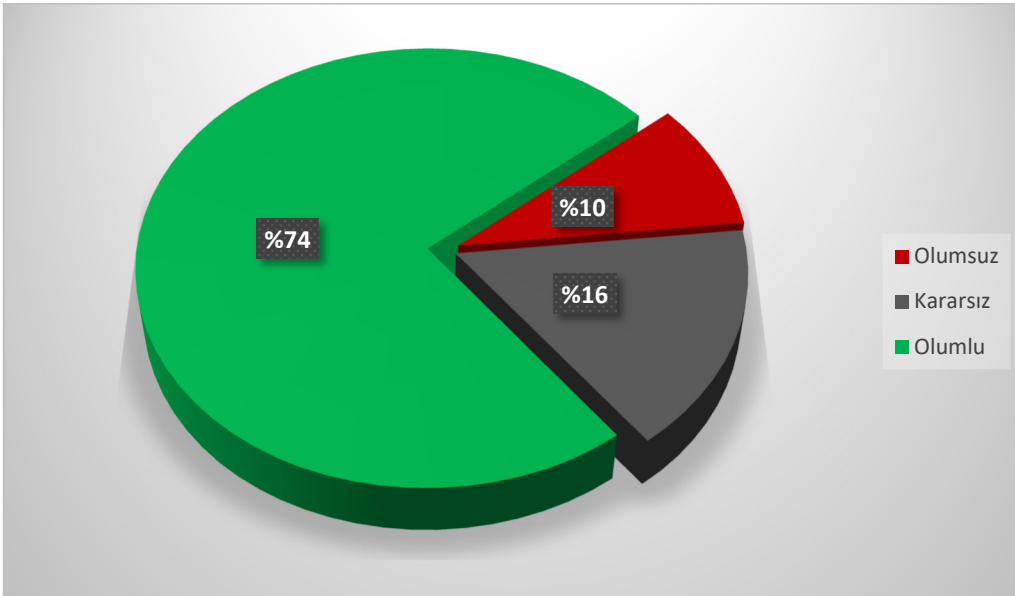
(1: Kesinlikle Katılmıyorum, 2: Katılmıyorum, 3: Kararsızım, 4: Katılıyorum, 5: Kesinlikle Katılıyorum)

Bu soru için ortalama 3.97/5 olarak bulunmuştur. Yanıtların sayı ve yüzdesel dağılımı Şekil 88’de verilmiştir.



**Şekil 88:** “Kendimi üniversitenin bir parçası olarak görüyorum” sorusuna verilen yanıtların dağılımı

Bu soruya verilen yanıtların dağılımı Şekil 89’ da verilmiştir.



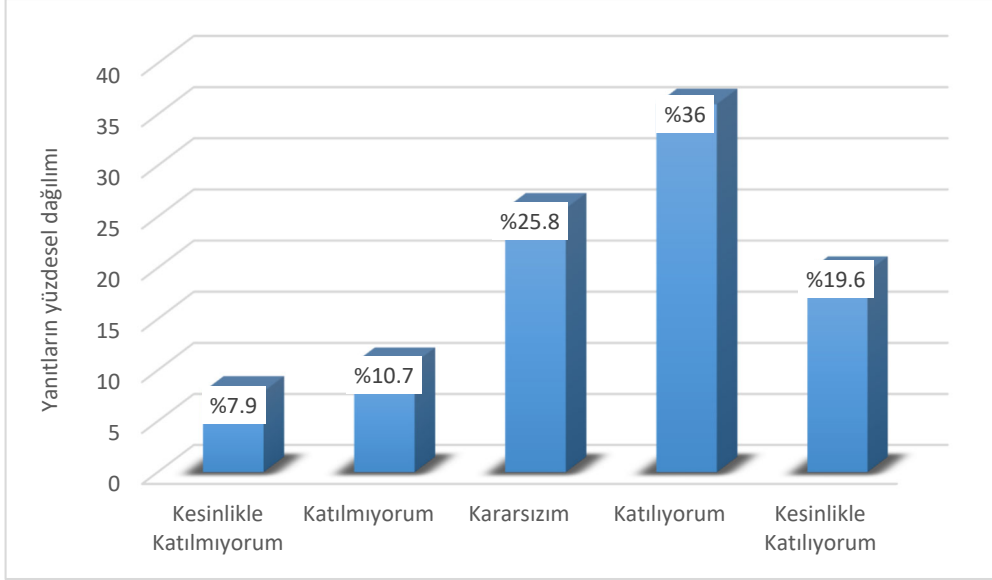
**Şekil 89:** “Kendimi üniversitenin bir parçası olarak görüyorum” sorusuna verilen yanıtların dağılımı

Ortalama ve yanıt nitelikleri dikkate alındığında akademik personellerin genel olarak olumlu görüş bildirdikleri görülmüştür.

**Soru 43) Üniversitemizin sağladığı olanaklardan memnunuz.**

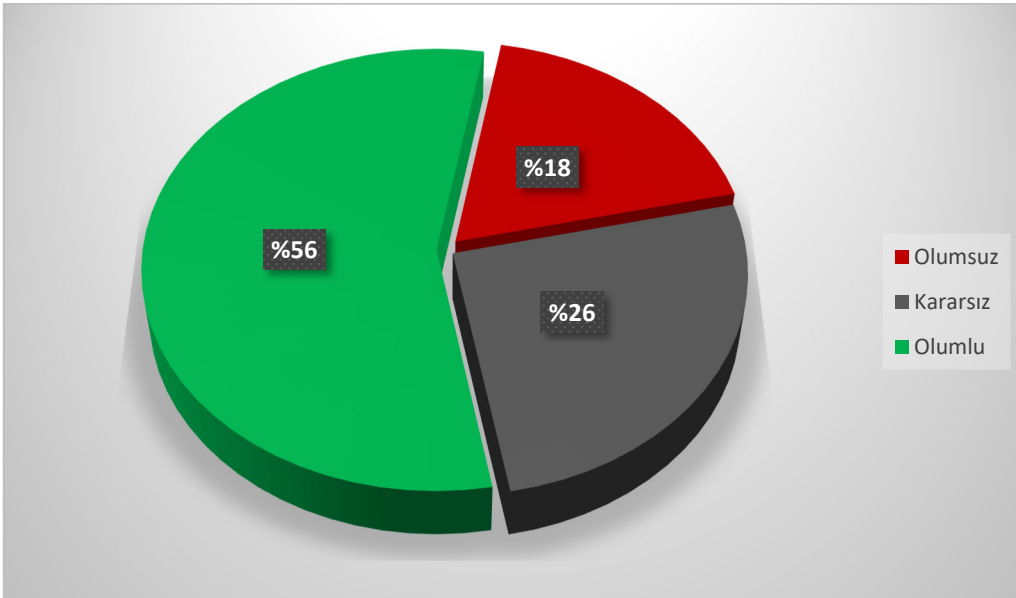
(1: Kesinlikle Katılmıyorum, 2: Katılmıyorum, 3: Kararsızım, 4: Katılıyorum, 5: Kesinlikle Katılıyorum)

Bu soru için ortalama 3.49/5 olarak bulunmuştur. Yanıtların sayı ve yüzdesel dağılımı Şekil 90’da verilmiştir.



**Şekil 90:** “Üniversitemizin sağladığı olanaklardan memnunuz” sorusuna verilen yanıtların dağılımı

Bu soruya verilen yanıtların dağılımı Şekil 91’ de verilmiştir.



**Şekil 91:** “Üniversitemizin sağladığı olanaklardan memnunuz” sorusuna verilen yanıtların dağılımı

Ortalama ve yanıt nitelikleri dikkate alındığında akademik personellerin genel olarak olumlu görüş bildirdikleri görülmüştür.

## SONUÇ

Yapılan çalışmada anket soruları birim yönetiminden memnuniyet, işten memnuniyet, iş arkadaşlarından memnuniyet, birimdeki hizmetlerden memnuniyet, kurumsal hizmetlerden memnuniyet ve kurumdan memnuniyet olmak üzere altı kategoriye ayrılmıştır. Analiz sonuçları incelendiğinde, akademik personellerin birim yönetiminden memnuniyet oranının %75, yapılan işten memnuniyet oranının %84, iş arkadaşlarından memnuniyet oranının %74, birimdeki hizmetlerden memnuniyet oranının %68, kurumsal hizmetlerden memnuniyet oranının %63 ve kurumdan memnuniyet oranının %65 olduğu görülmektedir.

Demografik bilgiler için analiz sonuçları incelendiğinde cinsiyet bakımından kadın ve erkeklerin memnuniyet düzeylerinde istatistiksel olarak anlamlı bir fark olmadığı görülmektedir. Genel olarak bütün yaş aralıkları için memnuniyet düzeyinin iyi olduğu görülmekle birlikte 60 yaş ve üzeri akademik personellerin memnuniyet düzeyleri diğer yaş aralıklarına göre daha iyi çıkmıştır. Genel olarak bütün unvanlar için memnuniyet düzeyleri iyi sonuçlar vermiştir. Profesörlerin memnuniyet düzeylerinin diğer unvanlara göre daha iyi olduğu görülmektedir. Üniversitede çalışma süresi bakımından analiz sonuçlarına göre 1 yıldan az çalışan ve 10 yıl ve üzeri çalışan akademik personellerin memnuniyet düzeyleri daha iyi çıkmıştır.