



**ERZİNCAN BİNALİ YILDIRIM
ÜNİVERSİTESİ**

**ÖĞRENCİ MEMNUNİYET ANKETİ
DEĞERLENDİRME RAPORU**

KALİTE KOORDİNATÖRLÜĞÜ

2020

Hazırlayanlar:

Arař. Gör. Dr. M. Kürřat ÖKSÜZ

Öğr. Gör. Dr. M. Serdar TOKSOY

Öğr. Gör. Nursel KUYRUKLUYILDIZ

Öğr. Gör. Nilgün Nursu TEKAY

RAPOR ÖZETİ

Erzincan Binali Yıldırım Üniversitesi bünyesinde 21.01.2021-04.02.2021 tarihleri arasında yürütülen öğrenci memnuniyetine yönelik bir anket çalışması uygulanmıştır. Yapılan anket çalışması; planlama, anket formu oluşturma, veri toplama, analiz ve raporlama aşamalarından oluşmaktadır. Ankete 2372 öğrenci katılmış ve verilen cevaplar anonim olarak toplanmıştır.

Anket kapsamında, öğrencilere 1-5 likert skalasında 33 adet soru sorulmuştur. Ölçek puanlaması yapılırken “Kesinlikle Katılmıyorum” seçeneğine 1 puan, “Katılmıyorum” seçeneğine 2 puan, “Kararsızım” seçeneğine 3 puan, “Katılıyorum” seçeneğine 4 puan, “Kesinlikle Katılıyorum” seçeneğine 5 puan verilmiştir. Ayrıca, yapılan analiz ile elde edilen sonuçlar ‘Olumsuz’, ‘Kararsız’ ve ‘Olumlu’ olarak 3 grupta incelenmiştir. Likert skalasında değerlendirilen 1 ve 2 puan verenler ‘Olumsuz’, 3 puan verenler ‘Kararsız’, 4 ve 5 puan verenler ‘Olumlu’ görüşe sahip olarak değerlendirilmiştir.

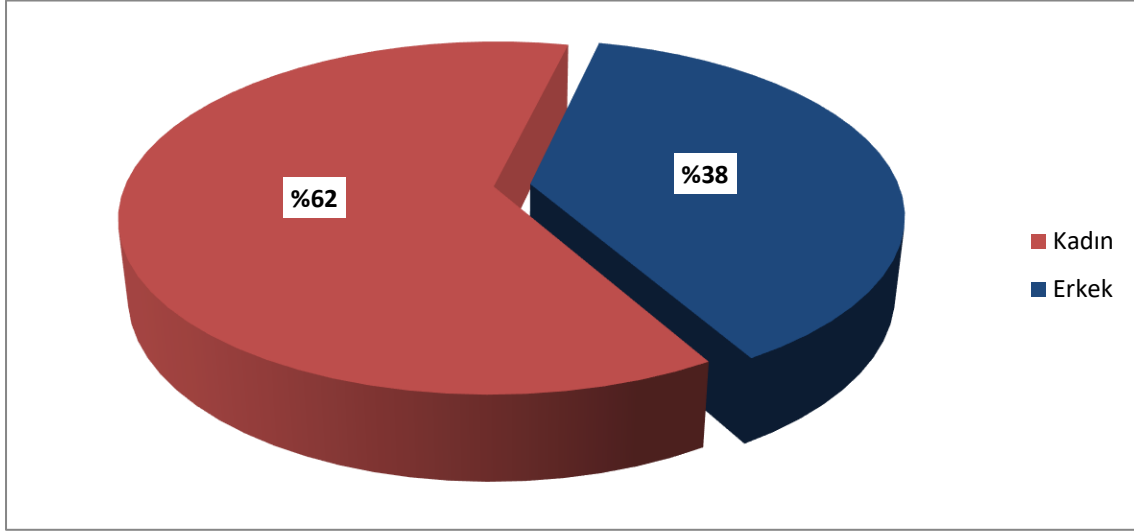
Verilerin analiz sonuçlarını elde edebilmek için her bir anket sorusuna katılımcılar tarafından verilen puanların toplamının, o soruyu yanıtlayan katılımcı sayısına bölünmesi ile elde edilen ortalama puanlar hesaplanmıştır.

Bu rapor kapsamında, likert skalasında değerlendirilen anket sorularının ortalamaları ve yüzdesel oranları aşağıdaki tabloda verilmiştir:

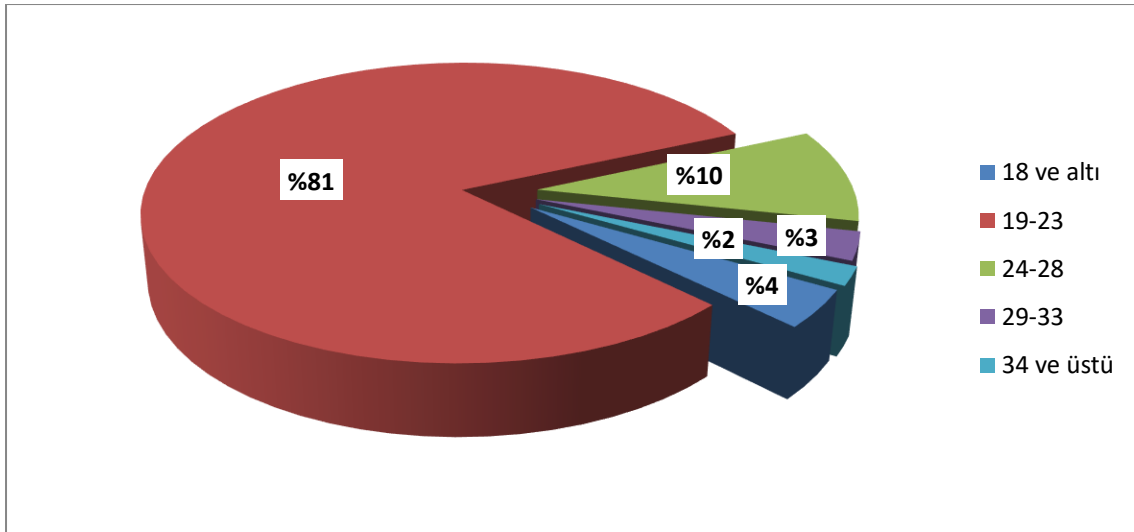
ANKET SORUSU	ORTALAMA	ORAN (%)
A.Akademik Ortam ve Öğrenmeyi Destekleyici Olanaklar		
1. Öğretim elemanlarının öğrencilere karşı genel tutum ve davranışları olumludur.	3.30	66
2. İdari personelin öğrencilere karşı genel tutum ve davranışları olumludur.	3.17	63.4
3. Bölüm/program yönetiminin öğrencilere karşı genel tutum ve davranışları olumludur.	3.29	65.8
4. Ders dışı zamanlarda öğretim elemanlarına rahatlıkla ulaşabiliyorum.	3	60
5. Eğitim-öğretim faaliyetlerinde kullanılan teknolojik ekipmanları (akıllı tahta, projeksiyon cihazı vb.) yeterli buluyorum.	2.80	56
6. Öğrenci kulüplerinin sayısını ve çeşitliliğini yeterli buluyorum.	2.31	46.2
7. Kültür ve sanat etkinliklerini yeterli buluyorum.	2.17	43.4
8. Sosyal ve sportif tesisleri yeterli buluyorum.	2.23	44.6
B.Öğrencilere Sağlanan Hizmetler		

9. Dersliklerin fiziki koşullarını (oturma düzeni, ısınma, temizlik vb.) yeterli buluyorum.	3.04	60.8
10. Ortak kullanım alanlarının ve lavaboların temizliğini yeterli buluyorum.	2.66	53.2
11. Bilgisayar laboratuvarlarının fiziki altyapısını yeterli buluyorum.	2.75	55
12. Bilgisayar laboratuvarlarındaki bilgisayarların sayısını ve sunulan yazılımları yeterli buluyorum.	2.73	54.6
13. Üniversitemizde sağlanan internet erişim olanakları yeterlidir.	2.71	54.2
14. Üniversitemizdeki fiziksel koşullar engellilere uygundur.	3	60
15. Kütüphane hizmetleri (kaynak çeşitliliği, ödünç alma, erişim, fiziksel alan vb.) genel olarak yeterlidir.	3.12	62.4
16. Yemekhane hizmetlerini yeterli buluyorum.	2.96	59.2
17. Kantin ve kafeterya hizmetlerini yeterli buluyorum.	2.83	56.6
18. Üniversitemizdeki güvenlik hizmetlerini yeterli buluyorum.	3.11	62.2
19. Üniversitenin iş güvenliğine ilişkin aldığı tedbirleri yeterli buluyorum.	3.10	62
20. Üniversitemizin sunduğu psikolojik danışmanlık ve rehberlik hizmetlerini yeterli buluyorum.	2.70	54
21. Üniversitenin sağlamış olduğu burs olanaklarını yeterli buluyorum.	2.44	48.8
C.Eğitim ve Öğretim		
22. Okuduğum bölüm/programın özellikleri ve içeriği hakkında tercihim yapmadan önce fikrim vardı.	3.69	73.8
23. Okuduğum bölüm/programın bilgi ve beceri kazandırma düzeyini yeterli buluyorum.	3.20	64
24. Seçmeli derslerin sayısı ve içeriği yeterlidir.	3.10	62
25. Derslerin amaçlarını içeren bir ders planı dönem başında öğrencilerle paylaşılmaktadır.	3.38	67.6
26. Dersler önceden belirlenen plana uygun olarak işlenmektedir.	3.57	71.4
27. Derslerle ilgili kitap, ders notu vb. basılı ve görsel materyal yeterlidir.	3.10	62
28. Erasmus, Mevlana ve Farabi değişim programları ve uluslararası ilişkiler ofisinin hizmetleri yeterlidir.	2.79	55.8
29. Üniversitemizdeki uzaktan eğitim uygulamalarını yeterli buluyorum.	2.58	51.6
30. Üniversitemizdeki yabancı dil eğitimini yeterli buluyorum.	2.5	50
D.Genel Memnuniyet		
31. Üniversitemizin eğitim-öğretim faaliyetlerinin kalitesini genel olarak yeterli buluyorum.	2.90	58
32. Öğretim elemanlarının akademik niteliklerini genel olarak yeterli buluyorum.	3.2	64
33. Üniversitemizin sağladığı olanaklardan genel olarak memnunum.	2.91	58.2
Genel	2.93	58.6

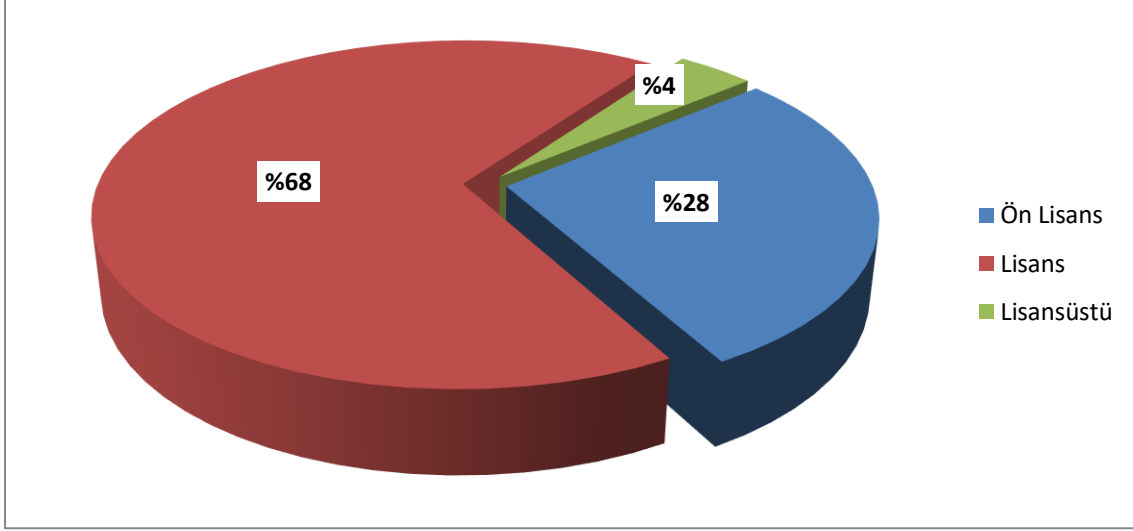
Ankete katılan öğrencilerin farklı kriterlere göre dağılımı aşağıdaki şekillerde gösterilmiştir.



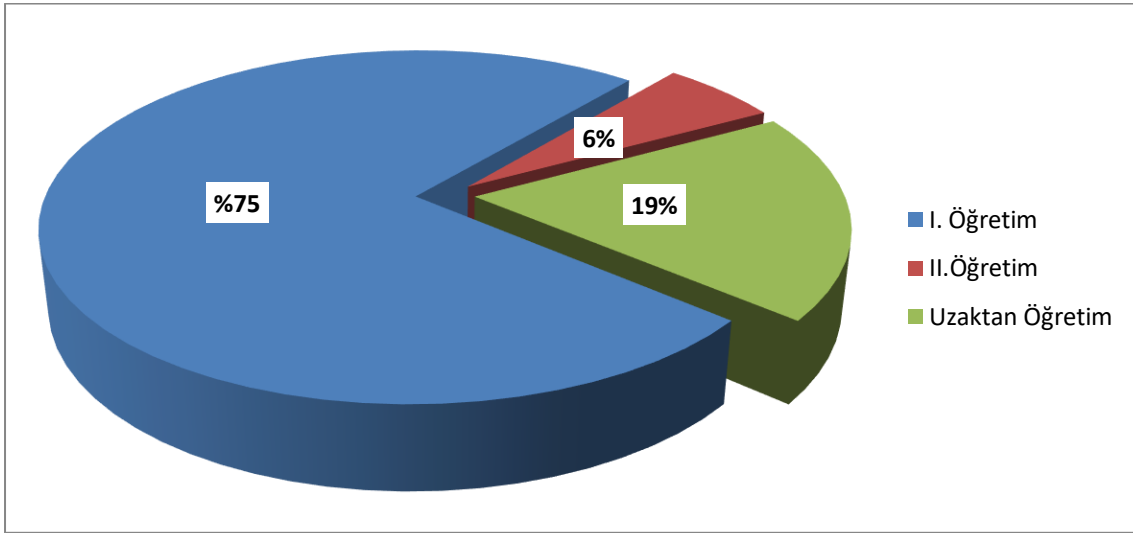
Şekil 1: Cinsiyete göre dağılım



Şekil 2: Yaş aralığına göre dağılım



Şekil 3: Program türüne göre dağılım



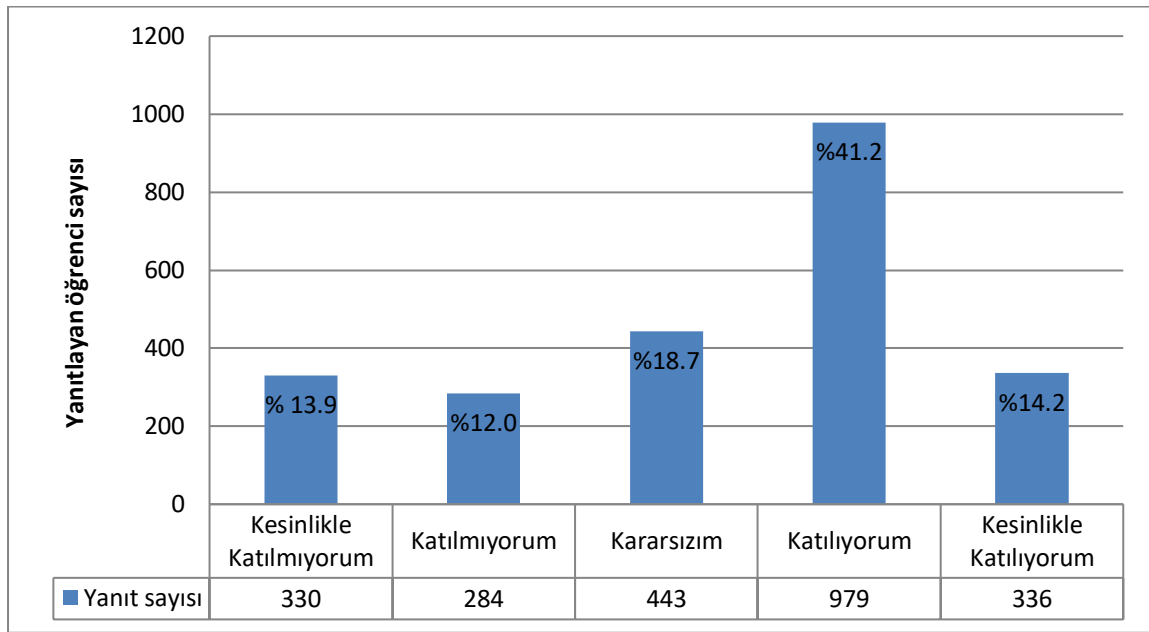
Şekil 4: Öğrenim türüne göre dağılım

SORU BAZLI DEĞERLENDİRME

Soru 1) Öğretim elemanlarının öğrencilere karşı genel tutum ve davranışları olumludur.

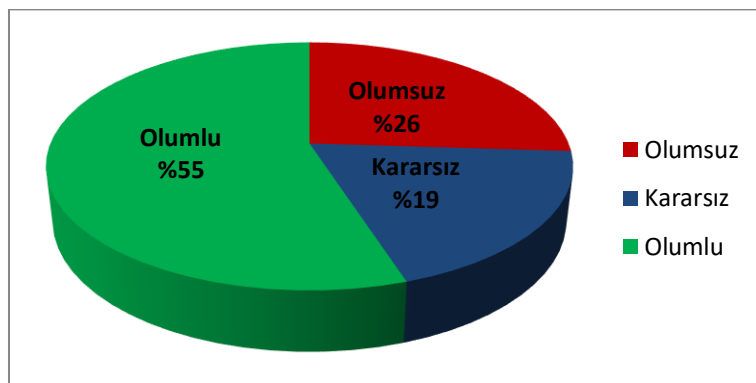
(1: Kesinlikle Katılmıyorum, 2: Katılmıyorum, 3: Kararsızım, 4: Katılıyorum, 5: Kesinlikle Katılıyorum)

Bu soru için ortalama 3.30/5 olarak bulunmuştur. Yanıtların sayı ve yüzdesel dağılımı Şekil 5’de verilmiştir.



Şekil 5: “Öğretim elemanlarının öğrencilere karşı genel tutum ve davranışları olumludur” sorusuna verilen yanıtların dağılımı

Bu soruya verilen yanıtların dağılımı Şekil 6’ da verilmiştir.



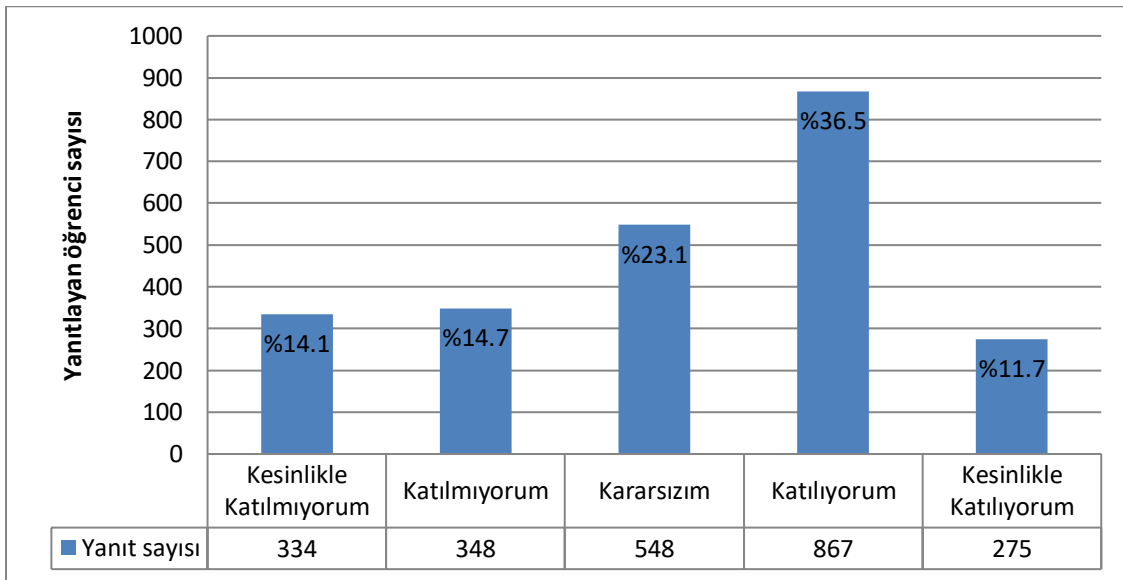
Şekil 6: “Öğretim elemanlarının öğrencilere karşı genel tutum ve davranışları olumludur” sorusuna verilen yanıtların dağılımı

Ortalama ve yanıt nitelikleri dikkate alındığında öğrencilerin genel olarak olumlu görüş bildirdikleri görülmüştür.

Soru 2) İdari personelin öğrencilere karşı genel tutum ve davranışları olumludur.

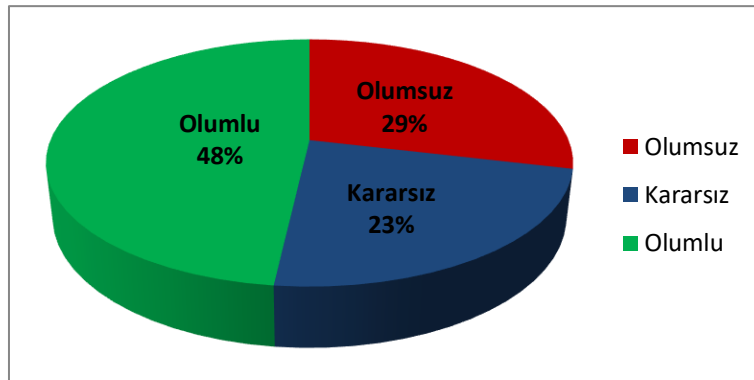
(1: Kesinlikle Katılmıyorum, 2: Katılmıyorum, 3: Kararsızım, 4: Katılıyorum, 5: Kesinlikle Katılıyorum)

Bu soru için ortalama 3.17/5 olarak bulunmuştur. Yanıtların sayı ve yüzdesel dağılımı Şekil 7’de verilmiştir.



Şekil 7: “İdari personelin öğrencilere karşı genel tutum ve davranışları olumludur” sorusuna verilen yanıtların dağılımı

Bu soruya verilen yanıtların dağılımı Şekil 8’ de verilmiştir.



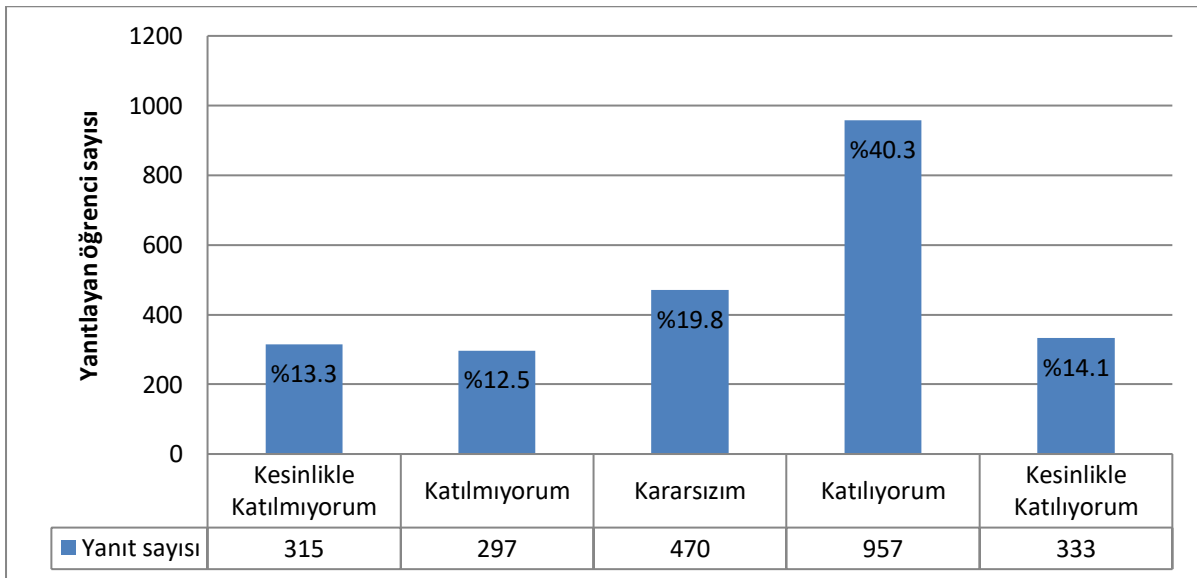
Şekil 8: “İdari personelin öğrencilere karşı genel tutum ve davranışları olumludur” sorusuna verilen yanıtların dağılımı

Ortalama ve yanıt nitelikleri dikkate alındığında öğrencilerin genel olarak olumlu görüş bildirdikleri görülmüştür.

Soru 3) Bölüm/program yönetiminin öğrencilere karşı genel tutum ve davranışları olumludur.

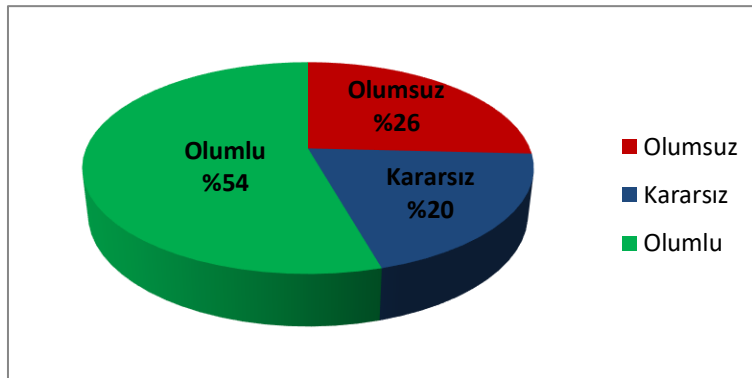
(1: Kesinlikle Katılmıyorum, 2: Katılmıyorum, 3: Kararsızım, 4: Katılıyorum, 5: Kesinlikle Katılıyorum)

Bu soru için ortalama 3.29/5 olarak bulunmuştur. Yanıtların sayı ve yüzdesel dağılımı Şekil 9’da verilmiştir.



Şekil 9: “Bölüm/program yönetiminin öğrencilere karşı genel tutum ve davranışları olumludur” sorusuna verilen yanıtların dağılımı

Bu soruya verilen yanıtların dağılımı Şekil 10’ da verilmiştir.



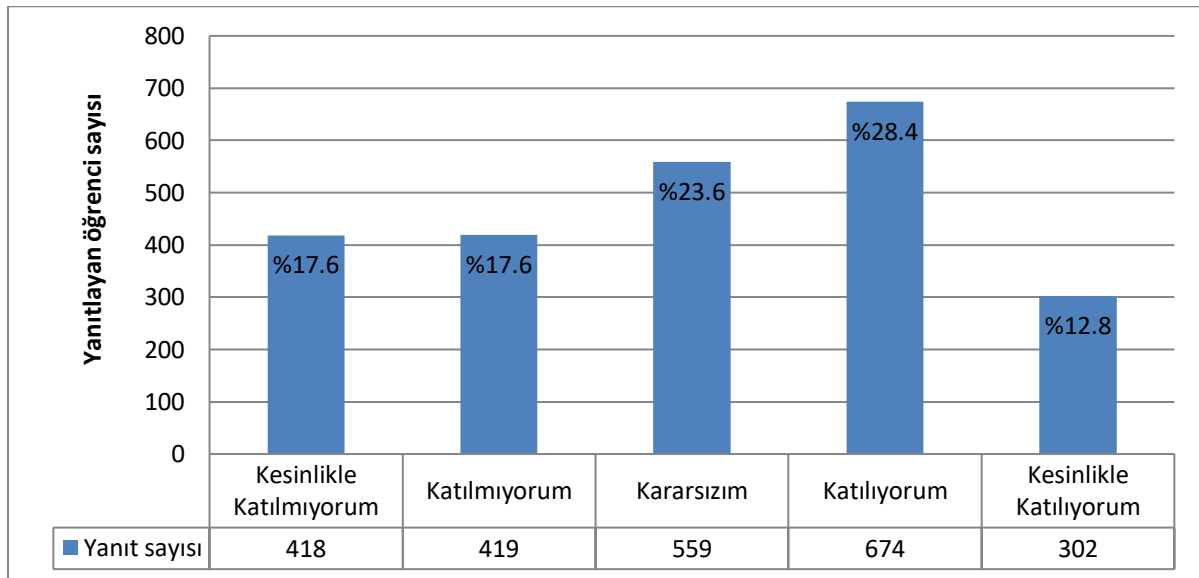
Şekil 10: “Bölüm/program yönetiminin öğrencilere karşı genel tutum ve davranışları olumludur” sorusuna verilen yanıtların dağılımı

Ortalama ve yanıt nitelikleri dikkate alındığında öğrencilerin genel olarak olumlu görüş bildirdikleri görülmüştür.

Soru 4) Ders dışı zamanlarda öğretim elemanlarına rahatlıkla ulaşabiliyorum.

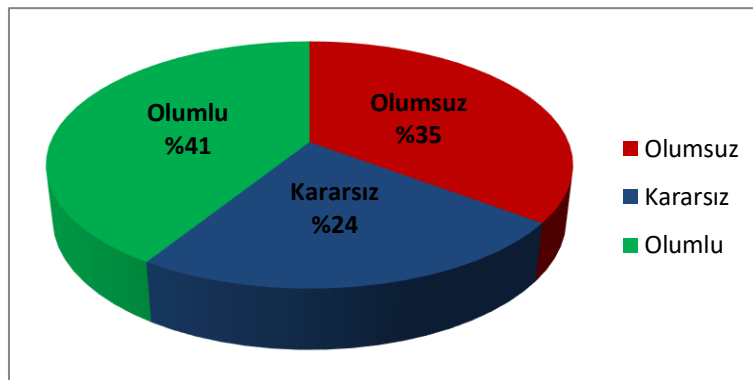
(1: Kesinlikle Katılmıyorum, 2: Katılmıyorum, 3: Kararsızım, 4: Katılıyorum, 5: Kesinlikle Katılıyorum)

Bu soru için ortalama 3/5 olarak bulunmuştur. Yanıtların sayı ve yüzdesel dağılımı Şekil 11’de verilmiştir.



Şekil 11: “Ders dışı zamanlarda öğretim elemanlarına rahatlıkla ulaşabiliyorum” sorusuna verilen yanıtların dağılımı

Bu soruya verilen yanıtların dağılımı Şekil 12’ de verilmiştir.



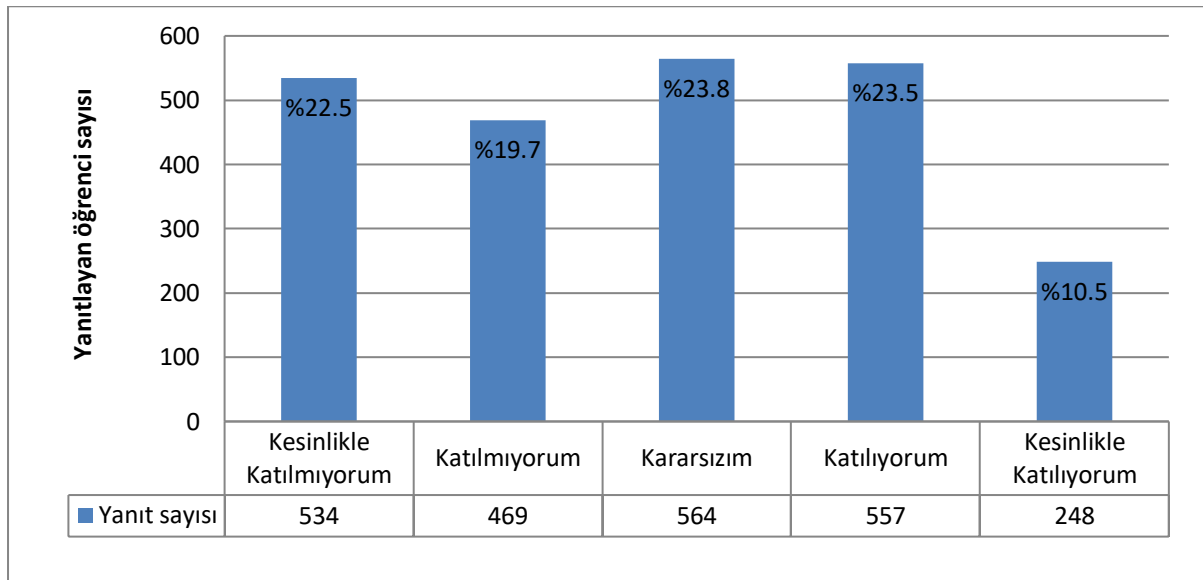
Şekil 12: “Ders dışı zamanlarda öğretim elemanlarına rahatlıkla ulaşabiliyorum” sorusuna verilen yanıtların dağılımı

Ortalama ve yanıt nitelikleri dikkate alındığında öğrencilerin genel olarak olumlu görüş bildirdikleri görülmüştür.

Soru 5) Eğitim-öğretim faaliyetlerinde kullanılan teknolojik ekipmanları (akıllı tahta, projeksiyon cihazı vb.) yeterli buluyorum.

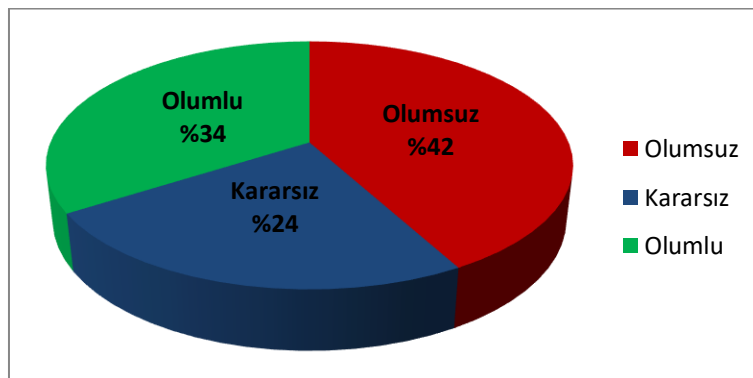
(1: Kesinlikle Katılmıyorum, 2: Katılmıyorum, 3: Kararsızım, 4: Katılıyorum, 5: Kesinlikle Katılıyorum)

Bu soru için ortalama 2.80/5 olarak bulunmuştur. Yanıtların sayı ve yüzdesel dağılımı Şekil 13’de verilmiştir.



Şekil 13: “Eğitim-öğretim faaliyetlerinde kullanılan teknolojik ekipmanları (akıllı tahta, projeksiyon cihazı vb.) yeterli buluyorum” sorusuna verilen yanıtların dağılımı

Bu soruya verilen yanıtların dağılımı Şekil 14’ de verilmiştir.



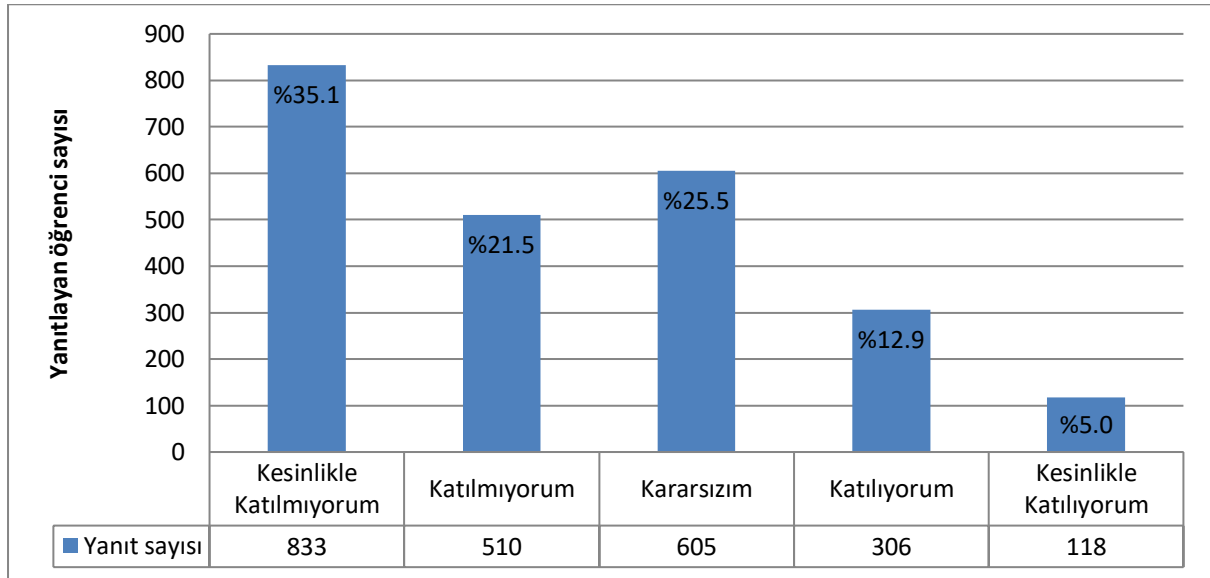
Şekil 14: “Eğitim-öğretim faaliyetlerinde kullanılan teknolojik ekipmanları (akıllı tahta, projeksiyon cihazı vb.) yeterli buluyorum” sorusuna verilen yanıtların dağılımı

Ortalama ve yanıt nitelikleri dikkate alındığında öğrencilerin genel olarak olumsuz görüş bildirdikleri görülmüştür.

Soru 6) Öğrenci kulüplerinin sayısını ve çeşitliliğini yeterli buluyorum.

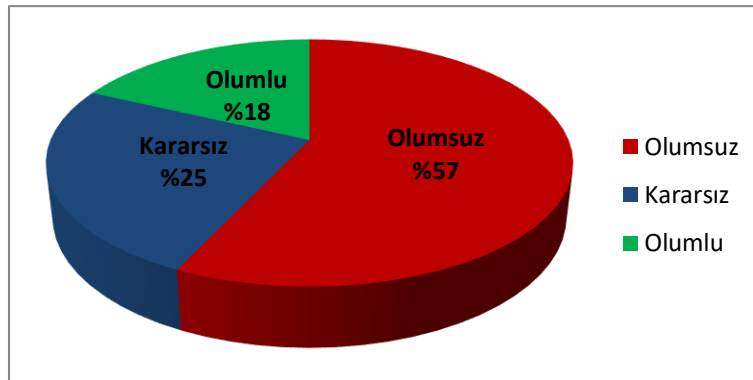
(1: Kesinlikle Katılmıyorum, 2: Katılmıyorum, 3: Kararsızım, 4: Katılıyorum, 5: Kesinlikle Katılıyorum)

Bu soru için ortalama 2.31/5 olarak bulunmuştur. Yanıtların sayı ve yüzdesel dağılımı Şekil 15’de verilmiştir.



Şekil 15: “Öğrenci kulüplerinin sayısını ve çeşitliliğini yeterli buluyorum” sorusuna verilen yanıtların dağılımı

Bu soruya verilen yanıtların dağılımı Şekil 16’ da verilmiştir.



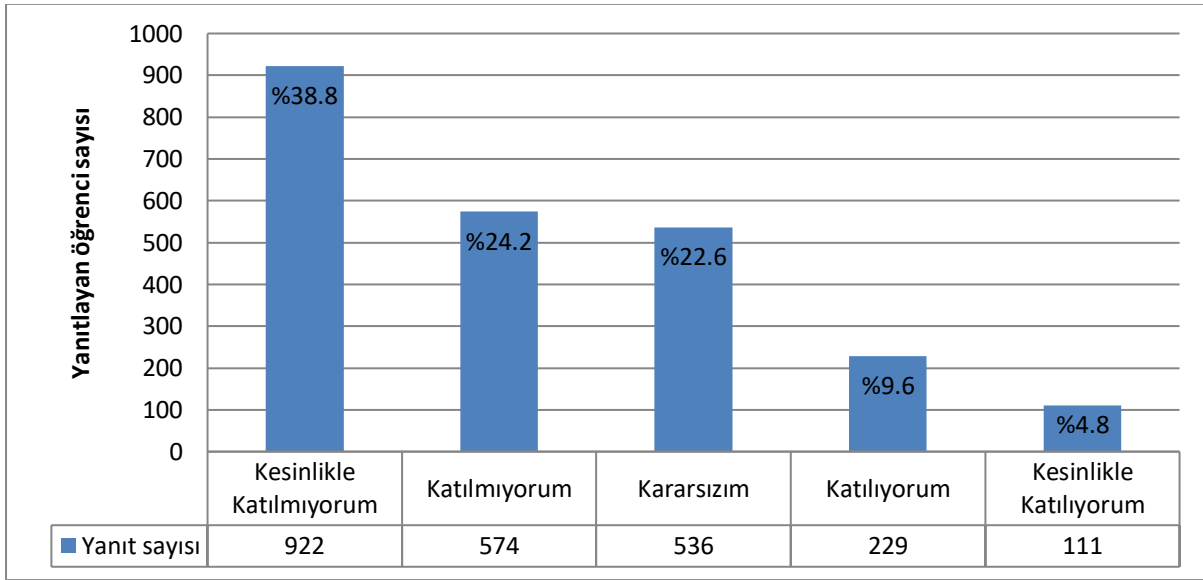
Şekil 16: “Öğrenci kulüplerinin sayısını ve çeşitliliğini yeterli buluyorum” sorusuna verilen yanıtların dağılımı

Ortalama ve yanıt nitelikleri dikkate alındığında öğrencilerin genel olarak olumsuz görüş bildirdikleri görülmektedir.

Soru 7) Kültür ve sanat etkinliklerini yeterli buluyorum.

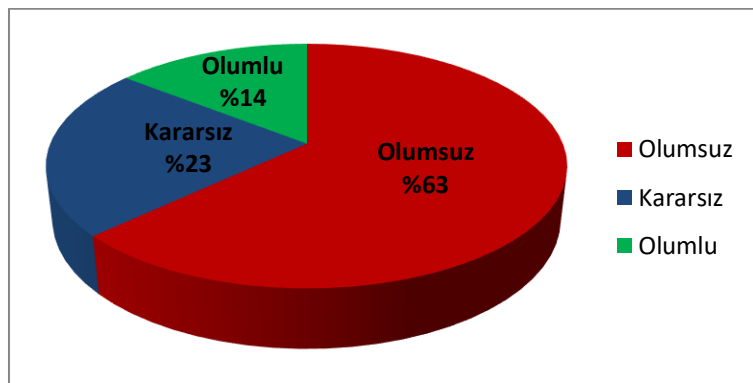
(1: Kesinlikle Katılmıyorum, 2: Katılmıyorum, 3: Kararsızım, 4: Katılıyorum, 5: Kesinlikle Katılıyorum)

Bu soru için ortalama 2.17/5 olarak bulunmuştur. Yanıtların sayı ve yüzdesel dağılımı Şekil 17’de verilmiştir.



Şekil 17: “Kültür ve sanat etkinliklerini yeterli buluyorum” sorusuna verilen cevapların dağılımı

Bu soruya verilen yanıtların dağılımı Şekil 18’ de verilmiştir.



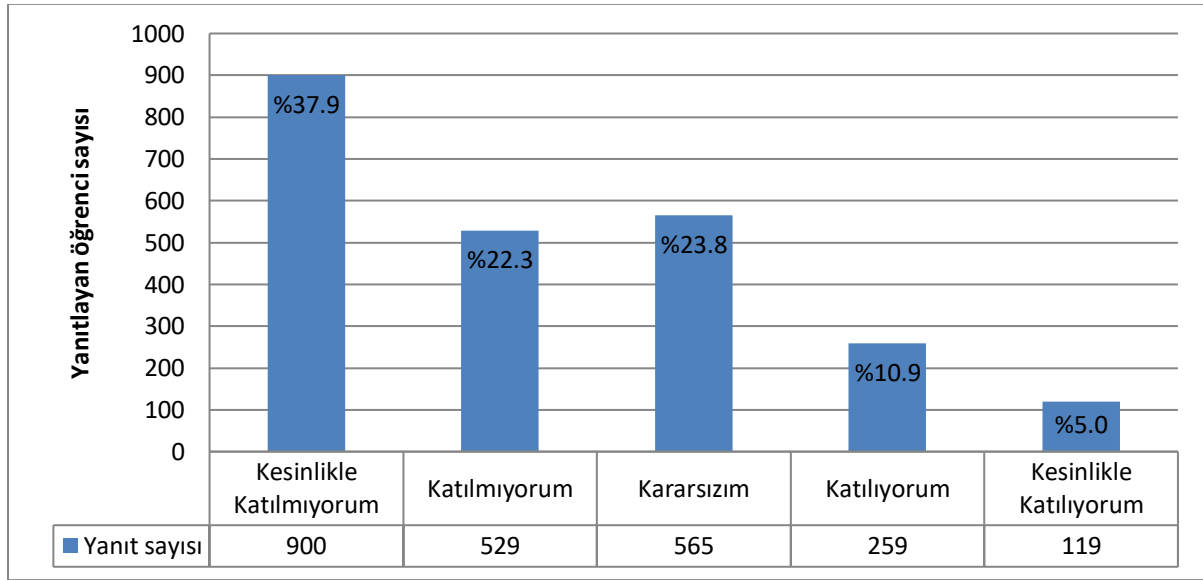
Şekil 18: “Kültür ve sanat etkinliklerini yeterli buluyorum” sorusuna verilen yanıtların dağılımı

Ortalama ve yanıt nitelikleri dikkate alındığında öğrencilerin genel olarak olumsuz görüş bildirdikleri görülmüştür.

Soru 8) Sosyal ve sportif tesisleri yeterli buluyorum.

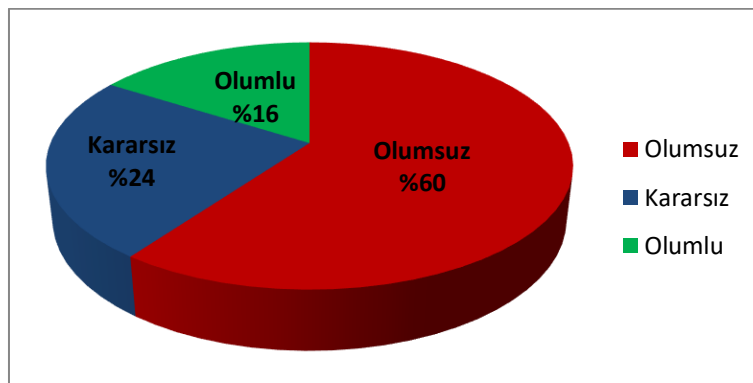
(1: Kesinlikle Katılmıyorum, 2: Katılmıyorum, 3: Kararsızım, 4: Katılıyorum, 5: Kesinlikle Katılıyorum)

Bu soru için ortalama 2.23 /5 olarak bulunmuştur. Yanıtların sayı ve yüzdesel dağılımı Şekil 19’da verilmiştir.



Şekil 19: “Sosyal ve sportif tesisleri yeterli buluyorum” sorusuna verilen yanıtların dağılımı

Bu soruya verilen yanıtların dağılımı Şekil 20’ de verilmiştir.



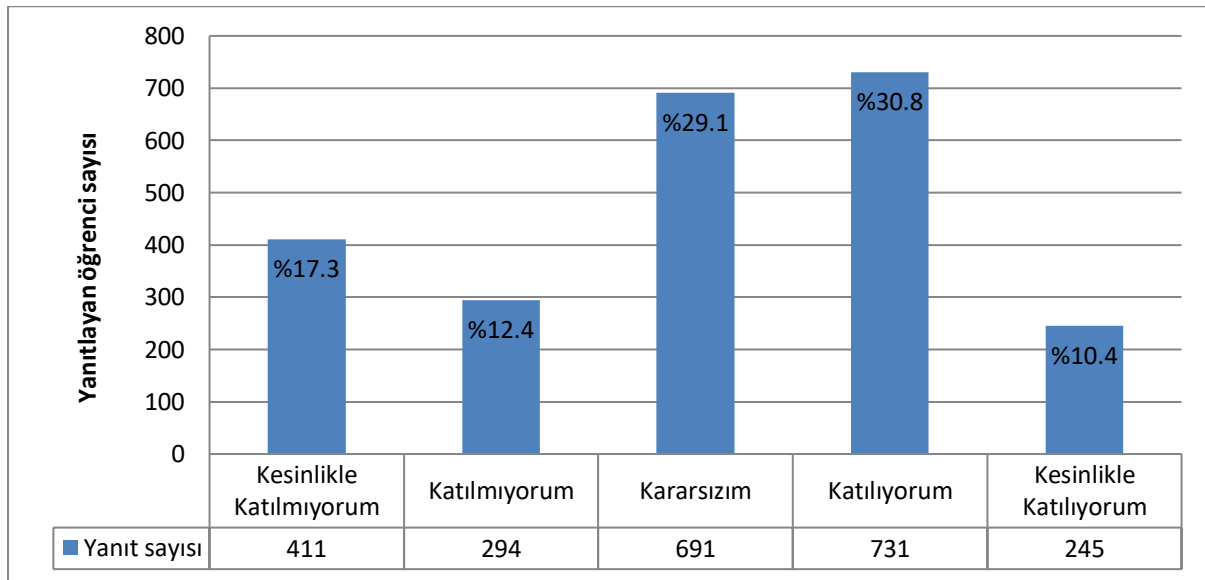
Şekil 20: “Sosyal ve sportif tesisleri yeterli buluyorum” sorusuna verilen yanıtların dağılımı

Ortalama ve yanıt nitelikleri dikkate alındığında öğrencilerin genel olarak olumsuz görüş bildirdikleri görülmüştür.

Soru 9) Dersliklerin fiziki koşullarını (oturma düzeni, ısınma, temizlik vb.) yeterli buluyorum.

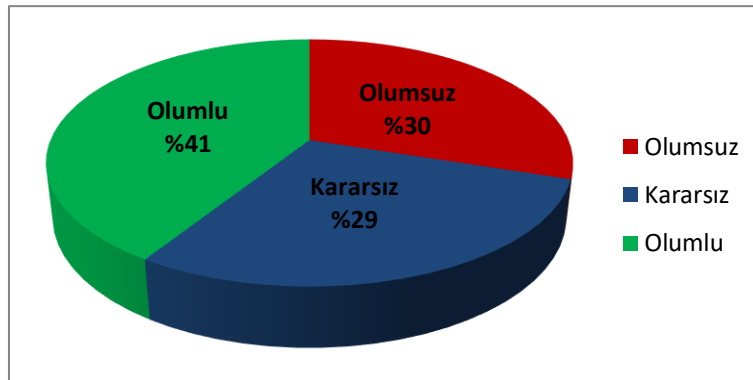
(1: Kesinlikle Katılmıyorum, 2: Katılmıyorum, 3: Kararsızım, 4: Katılıyorum, 5: Kesinlikle Katılıyorum)

Bu soru için ortalama 3.04/5 olarak bulunmuştur. Yanıtların sayı ve yüzdesel dağılımı Şekil 21’de verilmiştir.



Şekil 21: “Dersliklerin fiziki koşullarını (oturma düzeni, ısınma, temizlik vb.) yeterli buluyorum” sorusuna verilen yanıtların dağılımı

Bu soruya verilen yanıtların dağılımı Şekil 22’ de verilmiştir.



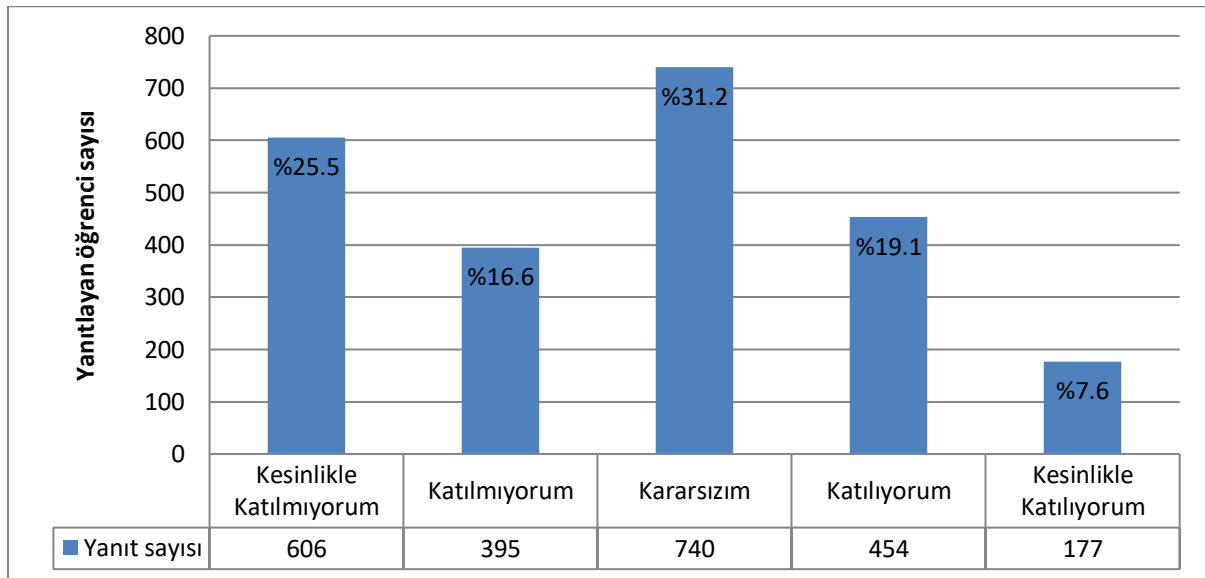
Şekil 22: “Dersliklerin fiziki koşullarını (oturma düzeni, ısınma, temizlik vb.) yeterli buluyorum” sorusuna verilen yanıtların dağılımı

Ortalama ve yanıt nitelikleri dikkate alındığında öğrencilerin genel olarak olumlu görüş bildirdikleri görülmüştür.

Soru 10) Ortak kullanım alanlarının ve lavaboların temizliğini yeterli buluyorum.

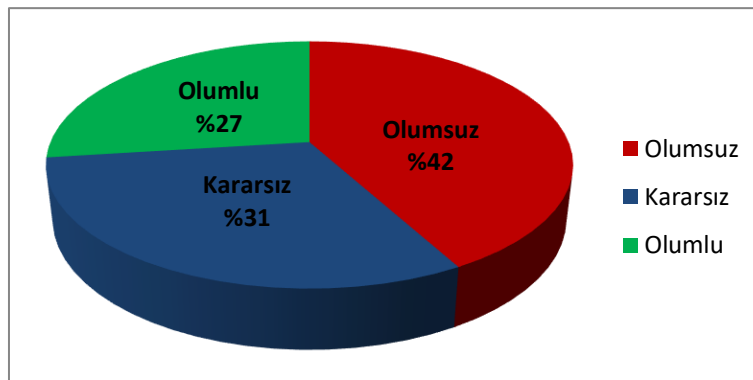
(1: Kesinlikle Katılmıyorum, 2: Katılmıyorum, 3: Kararsızım, 4: Katılıyorum, 5: Kesinlikle Katılıyorum)

Bu soru için ortalama 2.66/5 olarak bulunmuştur. Yanıtların sayı ve yüzdesel dağılımı Şekil 23’de verilmiştir.



Şekil 23: “Ortak kullanım alanlarının ve lavaboların temizliğini yeterli buluyorum” sorusuna verilen yanıtların dağılımı

Bu soruya verilen yanıtların dağılımı Şekil 24’ de verilmiştir.



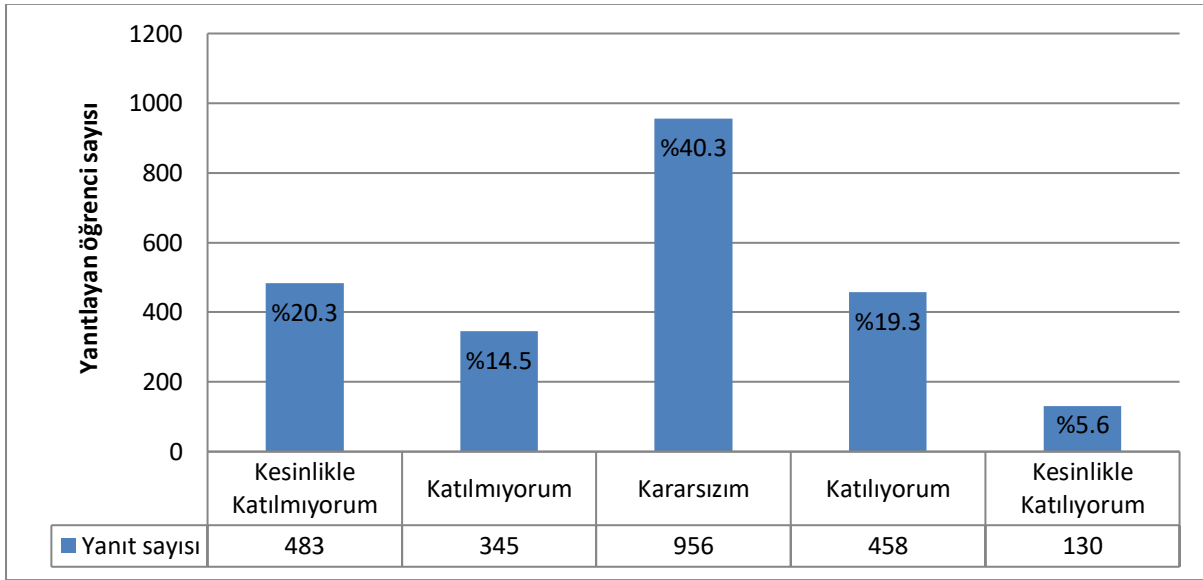
Şekil 24: “Ortak kullanım alanlarının ve lavaboların temizliğini yeterli buluyorum” sorusuna verilen yanıtların dağılımı

Ortalama ve yanıt nitelikleri dikkate alındığında öğrencilerin genel olarak olumsuz görüş bildirdikleri görülmüştür.

Soru 11) Bilgisayar laboratuvarlarının fiziki altyapısını yeterli buluyorum.

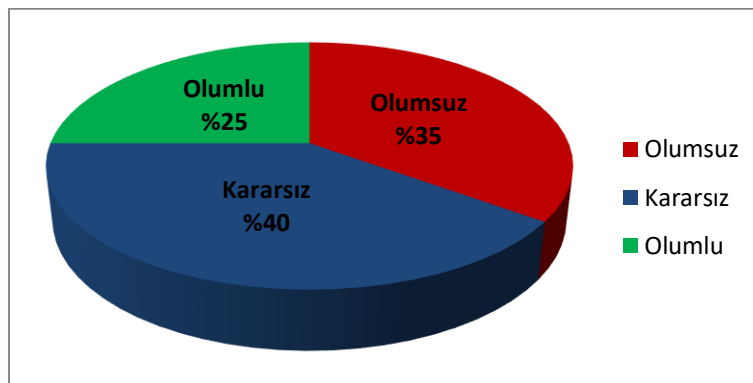
(1: Kesinlikle Katılmıyorum, 2: Katılmıyorum, 3: Kararsızım, 4: Katılıyorum, 5: Kesinlikle Katılıyorum)

Bu soru için ortalama 2.75/5 olarak bulunmuştur. Yanıtların sayı ve yüzdesel dağılımı Şekil 25’de verilmiştir.



Şekil 25: “Bilgisayar laboratuvarlarının fiziki altyapısını yeterli buluyorum” sorusuna verilen yanıtların dağılımı

Bu soruya verilen yanıtların dağılımı Şekil 26’ da verilmiştir.



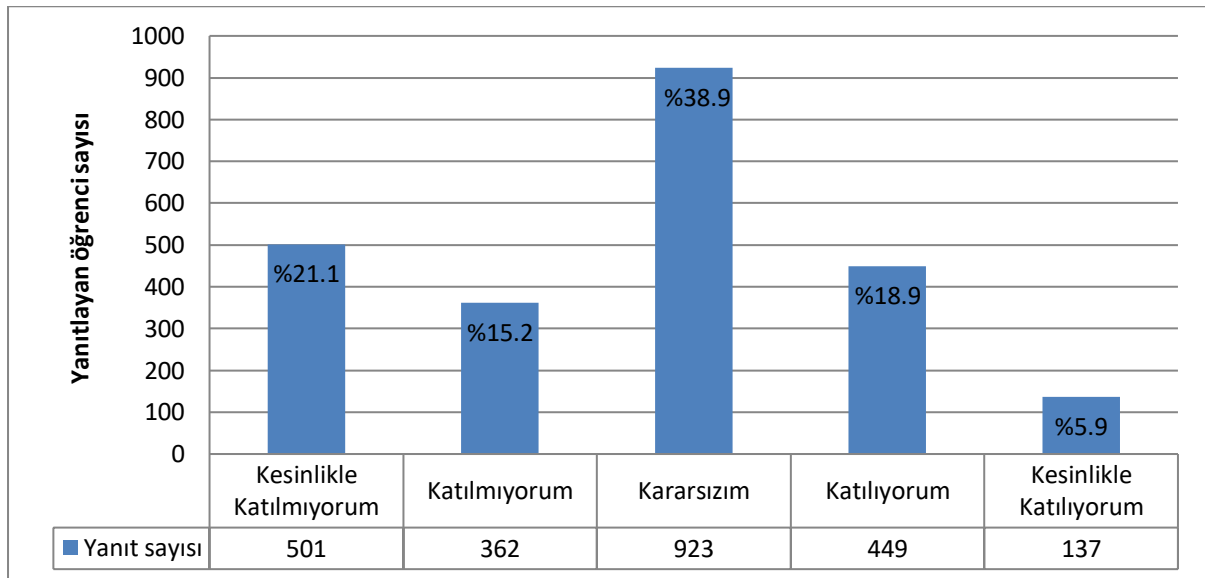
Şekil 26: “Bilgisayar laboratuvarlarının fiziki altyapısını yeterli buluyorum” sorusuna verilen yanıtların dağılımı

Ortalama ve yanıt nitelikleri dikkate alındığında bu soru için genel bir sonuca varılamamıştır.

Soru 12) Bilgisayar laboratuvarlarındaki bilgisayarların sayısını ve sunulan yazılımları yeterli buluyorum.

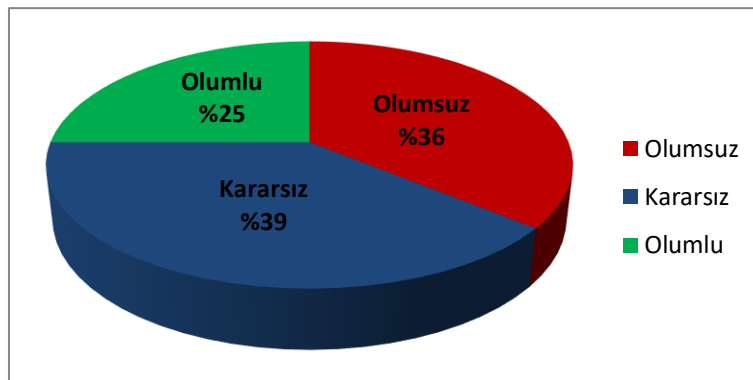
(1: Kesinlikle Katılmıyorum, 2: Katılmıyorum, 3: Kararsızım, 4: Katılıyorum, 5: Kesinlikle Katılıyorum)

Bu soru için ortalama 2.73/5 olarak bulunmuştur. Yanıtların sayı ve yüzdesel dağılımı Şekil 27’de verilmiştir.



Şekil 27: “Bilgisayar laboratuvarlarındaki bilgisayarların sayısını ve sunulan yazılımları yeterli buluyorum” sorusuna verilen yanıtların dağılımı

Bu soruya verilen yanıtların dağılımı Şekil 28’ de verilmiştir.



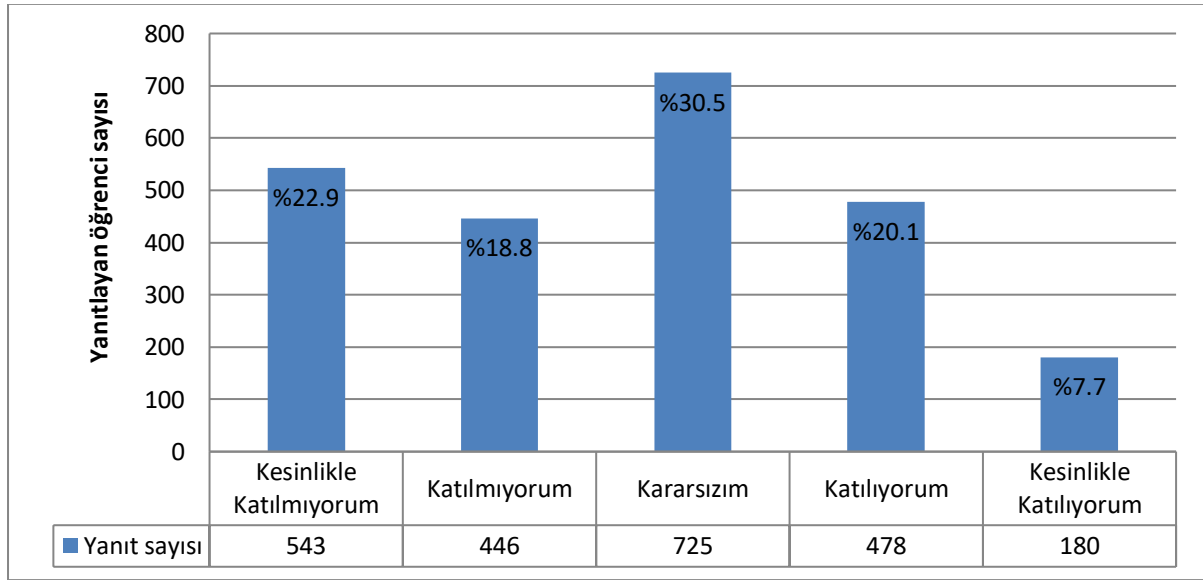
Şekil 28: “Bilgisayar laboratuvarlarındaki bilgisayarların sayısını ve sunulan yazılımları yeterli buluyorum” sorusuna verilen yanıtların dağılımı

Ortalama ve yanıt nitelikleri dikkate alındığında bu soru için genel bir sonuca varılamamıştır.

Soru 13) Üniversitemizde sağlanan internet erişim olanakları yeterlidir.

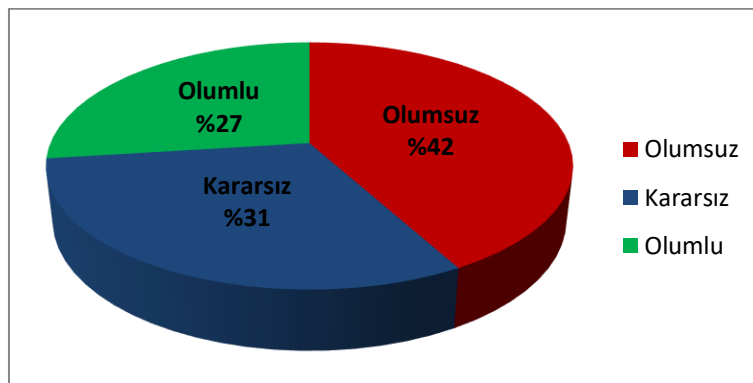
(1: Kesinlikle Katılmıyorum, 2: Katılmıyorum, 3: Kararsızım, 4: Katılıyorum, 5: Kesinlikle Katılıyorum)

Bu soru için ortalama 2.71/5 olarak bulunmuştur. Yanıtların sayı ve yüzdesel dağılımı Şekil 29’da verilmiştir.



Şekil 29: “Üniversitemizde sağlanan internet erişim olanakları yeterlidir” sorusuna verilen yanıtların dağılımı

Bu soruya verilen yanıtların dağılımı Şekil 30’ da verilmiştir.



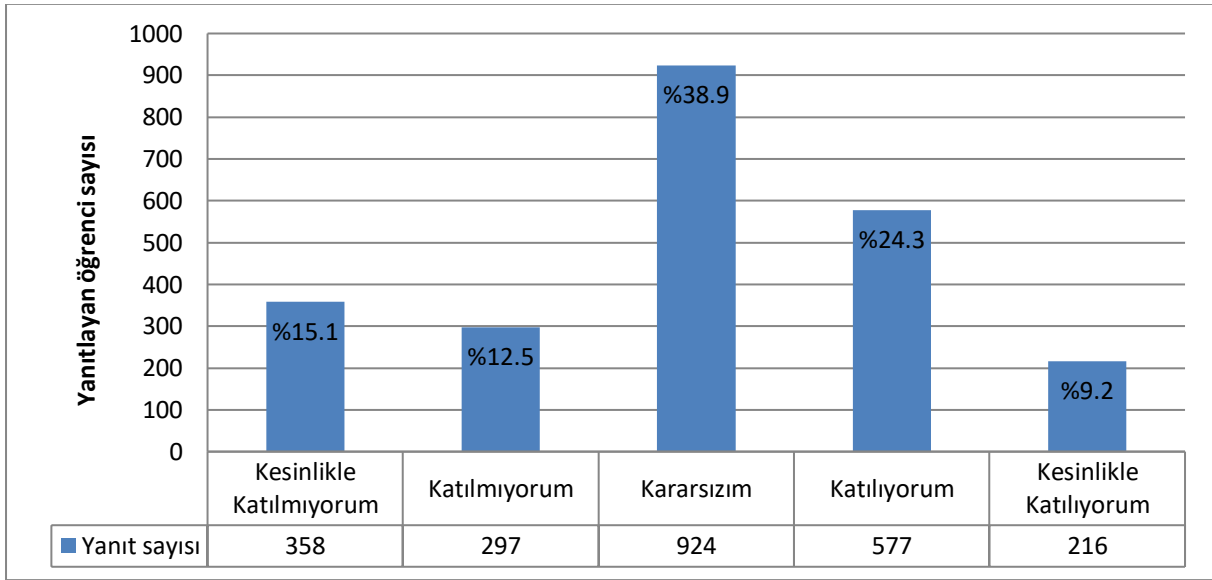
Şekil 30: “Üniversitemizde sağlanan internet erişim olanakları yeterlidir” sorusuna verilen yanıtların dağılımı

Ortalama ve yanıt nitelikleri dikkate alındığında öğrencilerin genel olarak olumsuz görüş bildirdikleri görülmüştür.

Soru 14) Üniversitemizdeki fiziksel koşullar engellilere uygundur.

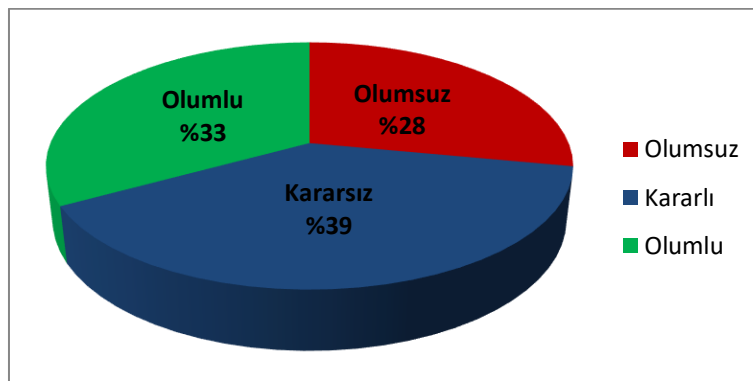
(1: Kesinlikle Katılmıyorum, 2: Katılmıyorum, 3: Kararsızım, 4: Katılıyorum, 5: Kesinlikle Katılıyorum)

Bu soru için ortalama 3/5 olarak bulunmuştur. Yanıtların sayı ve yüzdesel dağılımı Şekil 31’de verilmiştir.



Şekil 31: “Üniversitemizdeki fiziksel koşullar engellilere uygundur” sorusuna verilen yanıtların dağılımı

Bu soruya verilen yanıtların dağılımı Şekil 32’ de verilmiştir.



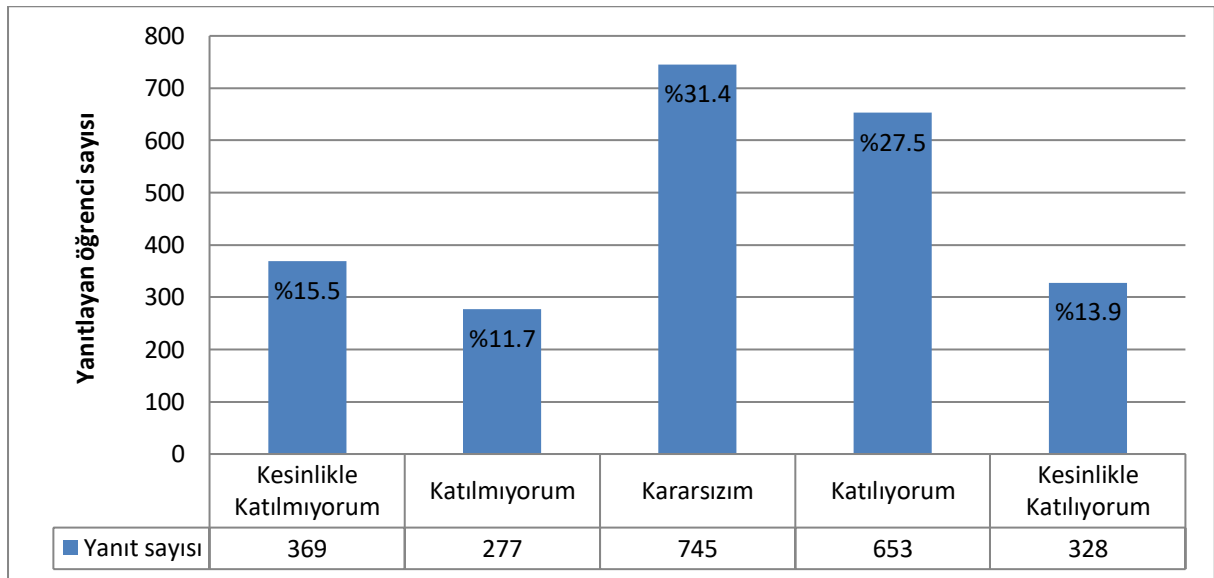
Şekil 32: “Üniversitemizdeki fiziksel koşullar engellilere uygundur” sorusuna verilen yanıtların dağılımı

Ortalama ve yanıt nitelikleri dikkate alındığında bu soru için genel bir sonuca varılamamıştır.

Soru 15) Kütüphane hizmetleri (kaynak çeşitliliği, ödünç alma, erişim, fiziksel alan vb.) genel olarak yeterlidir.

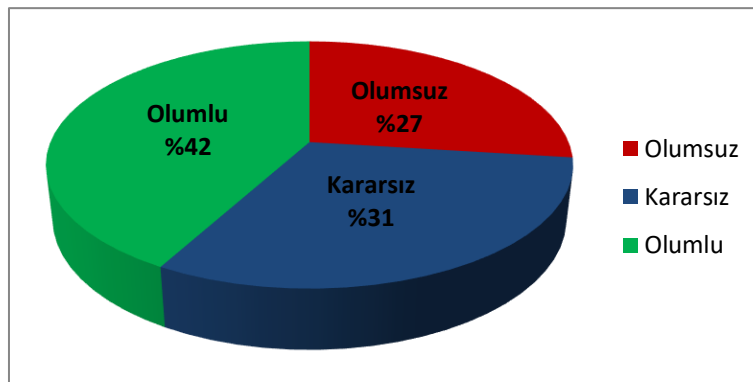
(1: Kesinlikle Katılmıyorum, 2: Katılmıyorum, 3: Kararsızım, 4: Katılıyorum, 5: Kesinlikle Katılıyorum)

Bu soru için ortalama 3.12/5 olarak bulunmuştur. Yanıtların sayı ve yüzdesel dağılımı Şekil 33’de verilmiştir.



Şekil 33: “Kütüphane hizmetleri (kaynak çeşitliliği, ödünç alma, erişim, fiziksel alan vb.) genel olarak yeterlidir” sorusuna verilen yanıtların dağılımı

Bu soruya verilen yanıtların dağılımı Şekil 34’ de verilmiştir.



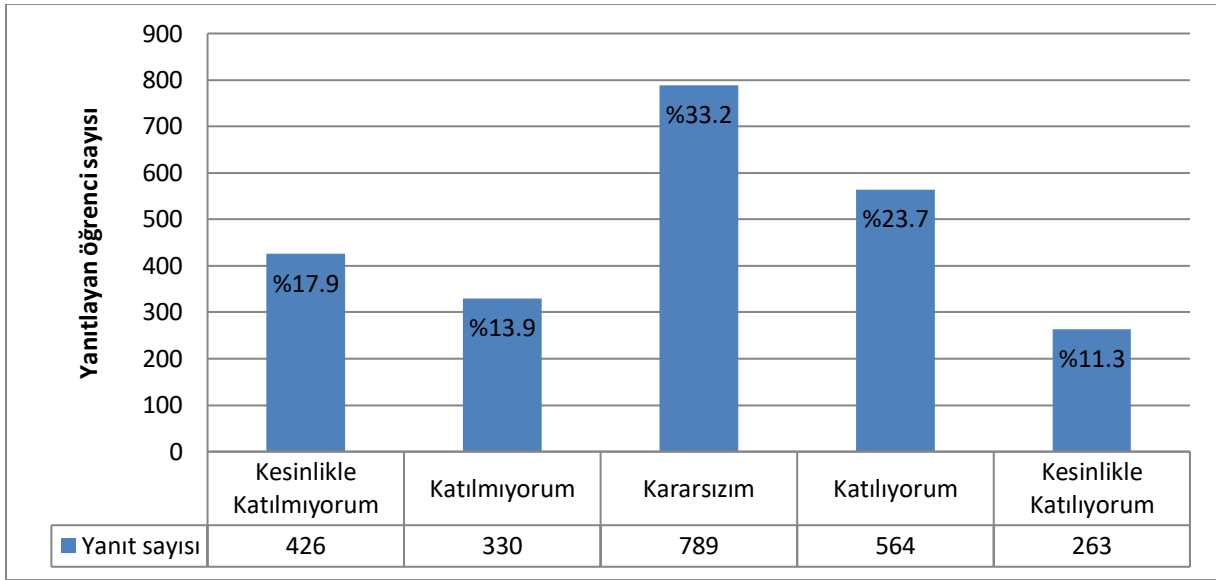
Şekil 34: “Kütüphane hizmetleri (kaynak çeşitliliği, ödünç alma, erişim, fiziksel alan vb.) genel olarak yeterlidir” sorusuna verilen yanıtların dağılımı

Ortalama ve yanıt nitelikleri dikkate alındığında öğrencilerin genel olarak olumlu görüş bildirdikleri görülmüştür.

Soru 16) Yemekhane hizmetlerini yeterli buluyorum.

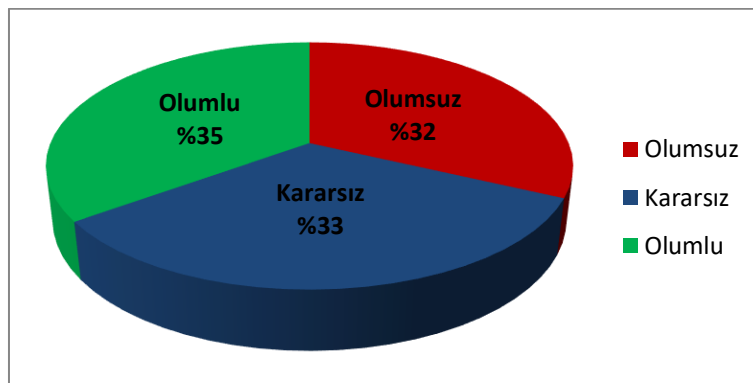
(1: Kesinlikle Katılmıyorum, 2: Katılmıyorum, 3: Kararsızım, 4: Katılıyorum, 5: Kesinlikle Katılıyorum)

Bu soru için ortalama 2.96/5 olarak bulunmuştur. Yanıtların sayı ve yüzdesel dağılımı Şekil 35’de verilmiştir.



Şekil 35: “Yemekhane hizmetlerini yeterli buluyorum” sorusuna verilen yanıtların dağılımı

Bu soruya verilen yanıtların dağılımı Şekil 36’ da verilmiştir.



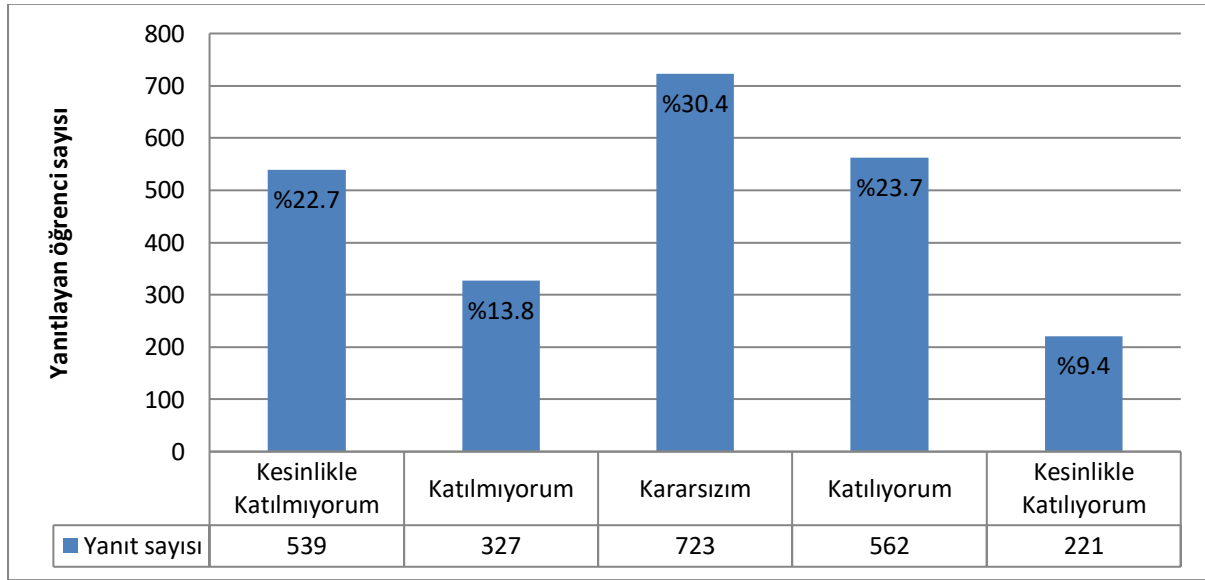
Şekil 36: “Yemekhane hizmetlerini yeterli buluyorum” sorusuna verilen yanıtların dağılımı

Ortalama ve yanıt nitelikleri dikkate alındığında bu soru için genel bir sonuca varılamamıştır.

Soru 17) Kantin ve kafeterya hizmetlerini yeterli buluyorum.

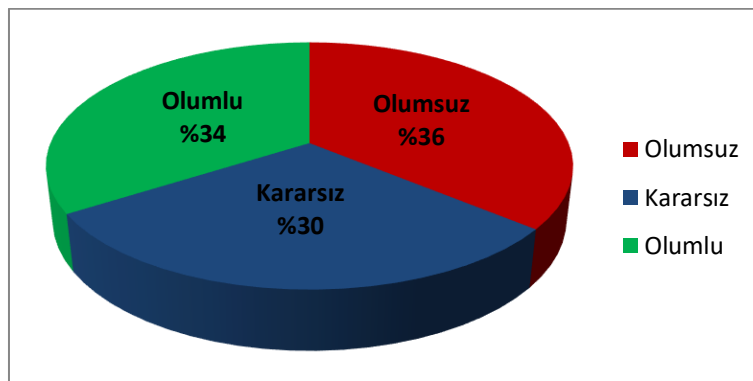
(1: Kesinlikle Katılmıyorum, 2: Katılmıyorum, 3: Kararsızım, 4: Katılıyorum, 5: Kesinlikle Katılıyorum)

Bu soru için ortalama 2.83/5 olarak bulunmuştur. Yanıtların sayı ve yüzdesel dağılımı Şekil 37’de verilmiştir.



Şekil 37: “Kantin ve kafeterya hizmetlerini yeterli buluyorum” sorusuna verilen yanıtların dağılımı

Bu soruya verilen yanıtların dağılımı Şekil 38’ de verilmiştir.



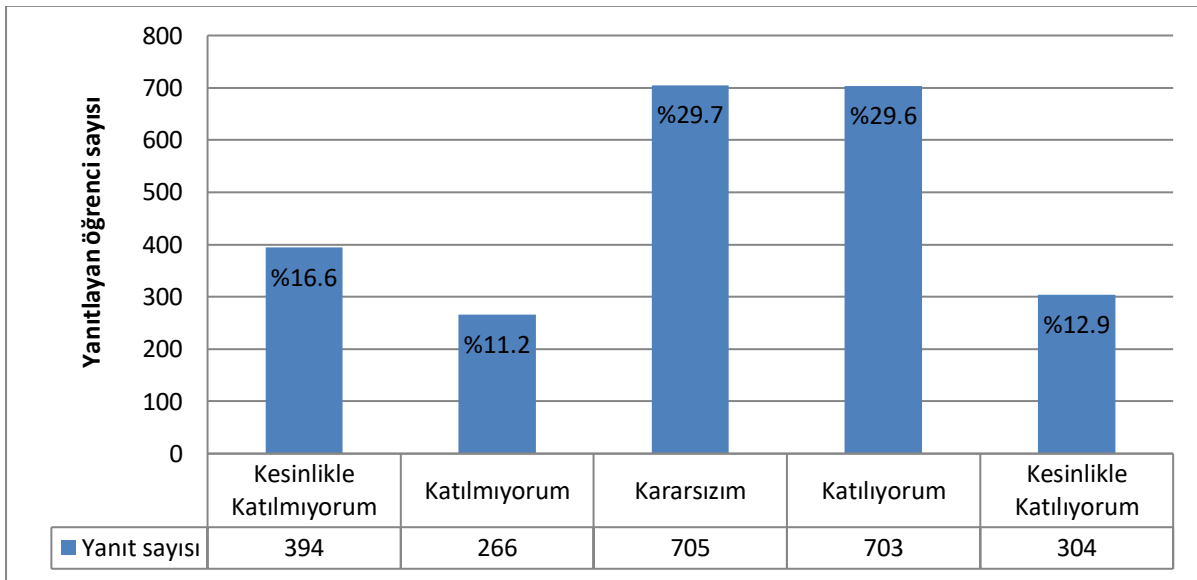
Şekil 38: “Kantin ve kafeterya hizmetlerini yeterli buluyorum” sorusuna verilen yanıtların dağılımı

Ortalama ve yanıt nitelikleri dikkate alındığında bu soru için genel bir sonuca varılamamıştır.

Soru 18) Üniversitemizdeki güvenlik hizmetlerini yeterli buluyorum.

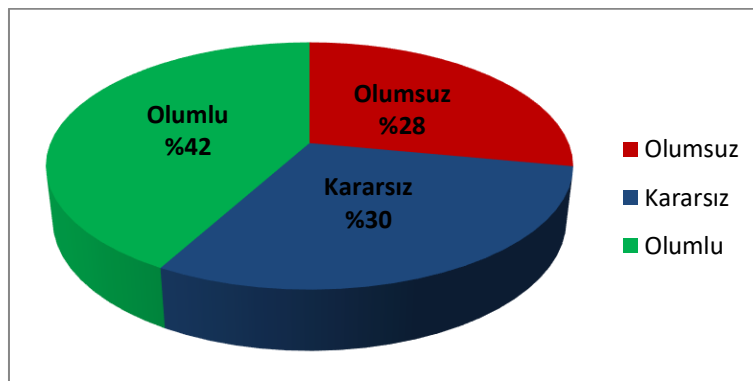
(1: Kesinlikle Katılmıyorum, 2: Katılmıyorum, 3: Kararsızım, 4: Katılıyorum, 5: Kesinlikle Katılıyorum)

Bu soru için ortalama 3.11/5 olarak bulunmuştur. Yanıtların sayı ve yüzdesel dağılımı Şekil 39’da verilmiştir.



Şekil 39: “Üniversitemizdeki güvenlik hizmetlerini yeterli buluyorum” sorusuna verilen yanıtların dağılımı

Bu soruya verilen yanıtların dağılımı Şekil 40’ da verilmiştir.



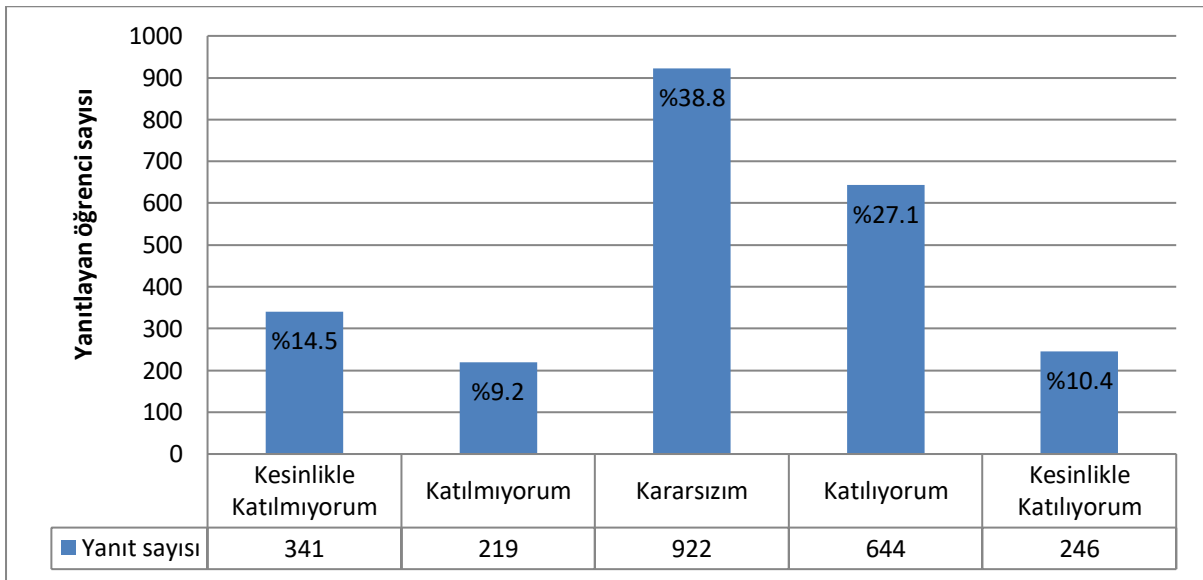
Şekil 40: “Üniversitemizdeki güvenlik hizmetlerini yeterli buluyorum” sorusuna verilen yanıtların dağılımı

Ortalama ve yanıt nitelikleri dikkate alındığında öğrencilerin genel olarak olumlu görüş bildirdikleri görülmüştür.

Soru 19) Üniversitenin iş güvenliğine ilişkin aldığı tedbirleri yeterli buluyorum.

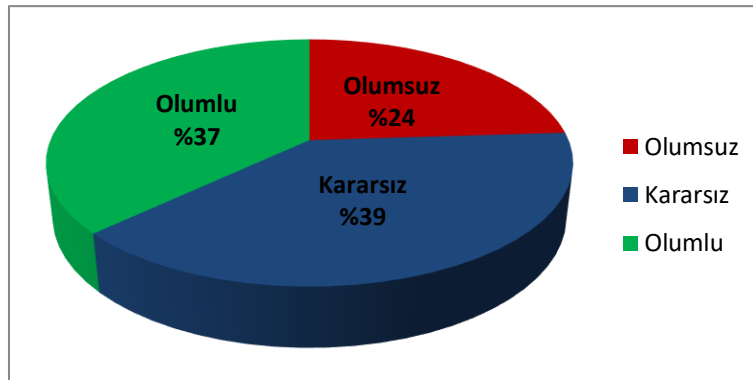
(1: Kesinlikle Katılmıyorum, 2: Katılmıyorum, 3: Kararsızım, 4: Katılıyorum, 5: Kesinlikle Katılıyorum)

Bu soru için ortalama 3.10/5 olarak bulunmuştur. Yanıtların sayı ve yüzdesel dağılımı Şekil 41’de verilmiştir.



Şekil 41: “Üniversitenin iş güvenliğine ilişkin aldığı tedbirleri yeterli buluyorum” sorusuna verilen cevapların dağılımı

Bu soruya verilen yanıtların dağılımı Şekil 42’ de verilmiştir.



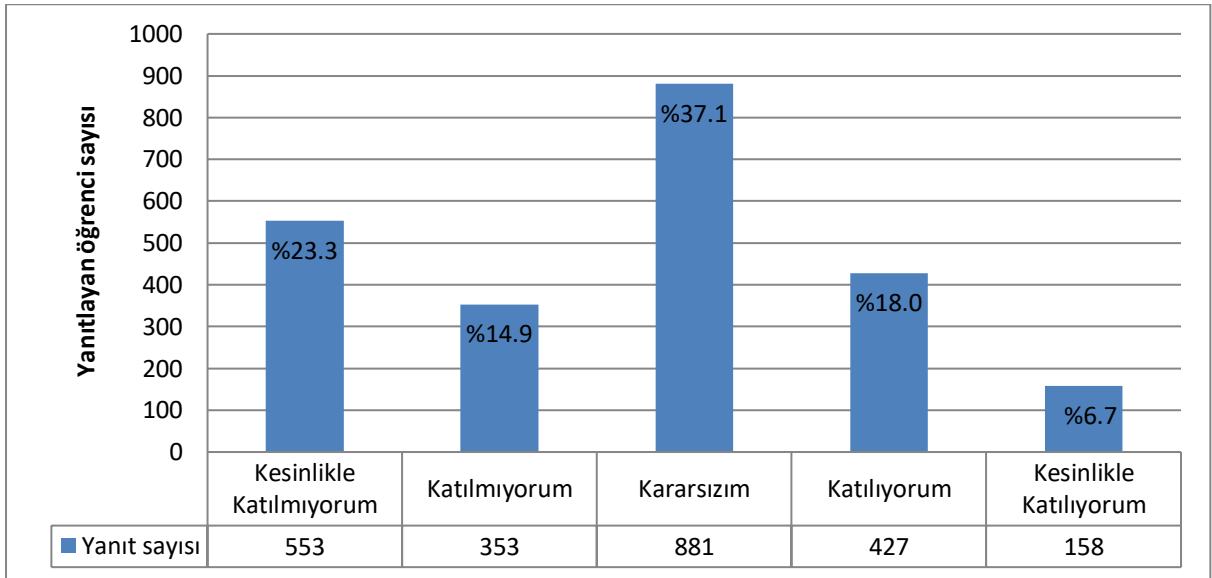
Şekil 42: “Üniversitenin iş güvenliğine ilişkin aldığı tedbirleri yeterli buluyorum” sorusuna verilen yanıtların dağılımı

Ortalama ve yanıt nitelikleri dikkate alındığında bu soru için genel bir sonuca varılamamıştır.

Soru 20) Üniversitemizin sunduğu psikolojik danışmanlık ve rehberlik hizmetlerini yeterli buluyorum.

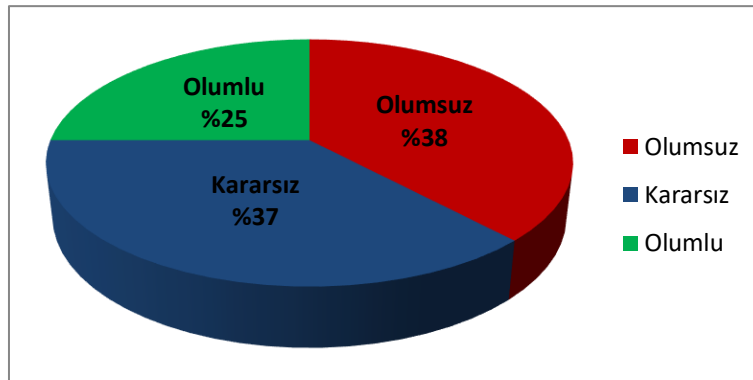
(1: Kesinlikle Katılmıyorum, 2: Katılmıyorum, 3: Kararsızım, 4: Katılıyorum, 5: Kesinlikle Katılıyorum)

Bu soru için ortalama 2.70/5 olarak bulunmuştur. Yanıtların sayı ve yüzdesel dağılımı Şekil 43’de verilmiştir.



Şekil 43: “Üniversitemizin sunduğu psikolojik danışmanlık ve rehberlik hizmetlerini yeterli buluyorum” sorusuna verilen yanıtların dağılımı

Bu soruya verilen yanıtların dağılımı Şekil 44’ de verilmiştir.



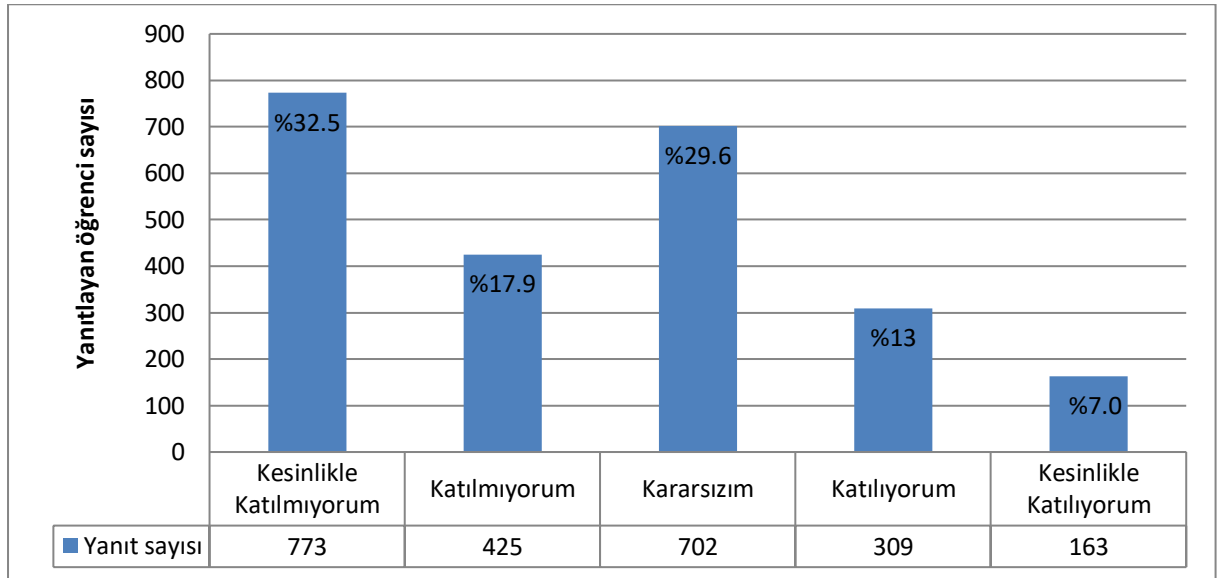
Şekil 44: “Üniversitemizin sunduğu psikolojik danışmanlık ve rehberlik hizmetlerini yeterli buluyorum” sorusuna verilen yanıtların dağılımı

Ortalama ve yanıt nitelikleri dikkate alındığında bu soru için genel bir sonuca varılamamıştır.

Soru 21) Üniversitenin sağlamış olduğu burs olanaklarını yeterli buluyorum.

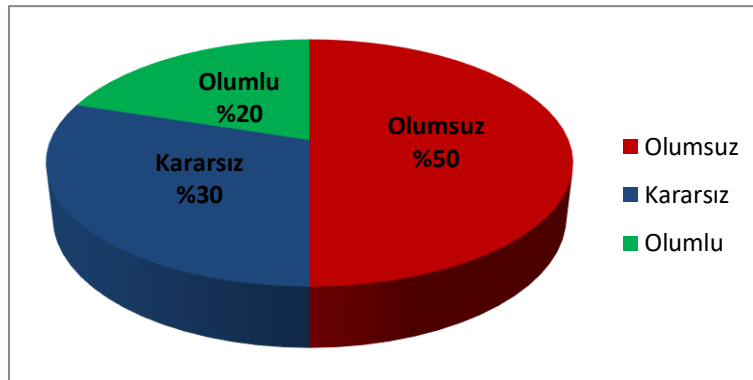
(1: Kesinlikle Katılmıyorum, 2: Katılmıyorum, 3: Kararsızım, 4: Katılıyorum, 5: Kesinlikle Katılıyorum)

Bu soru için ortalama 2.44/5 olarak bulunmuştur. Yanıtların sayı ve yüzdesel dağılımı Şekil 45’de verilmiştir.



Şekil 45: “Üniversitenin sağlamış olduğu burs olanaklarını yeterli buluyorum” sorusuna verilen yanıtların dağılımı

Bu soruya verilen yanıtların dağılımı Şekil 46’ da verilmiştir.



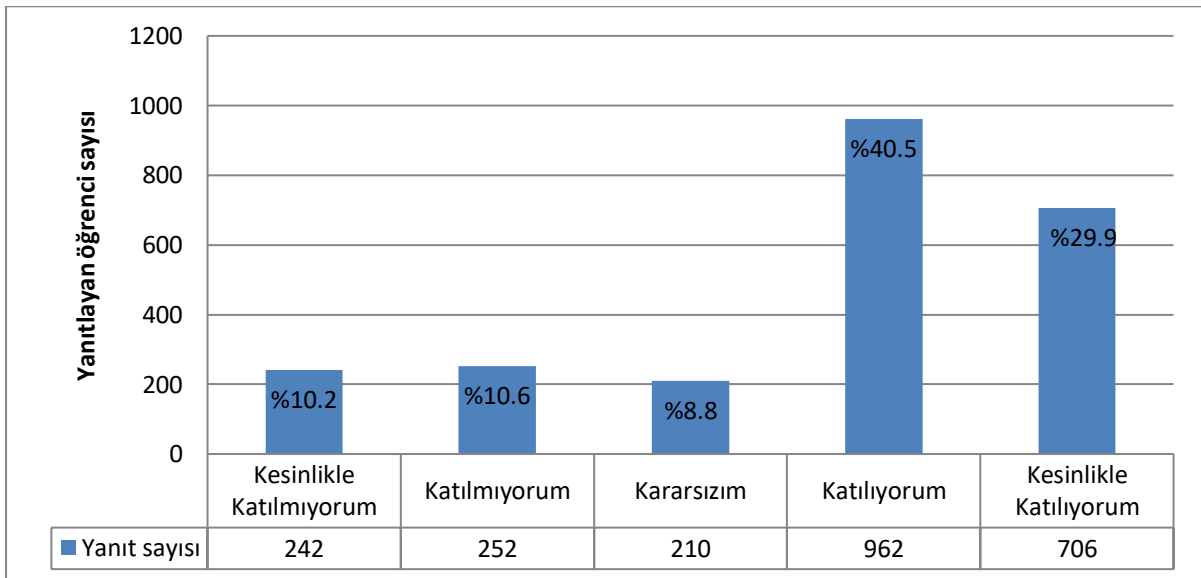
Şekil 46: “Üniversitenin sağlamış olduğu burs olanaklarını yeterli buluyorum” sorusuna verilen yanıtların dağılımı

Ortalama ve yanıt nitelikleri dikkate alındığında öğrencilerin genel olarak olumsuz görüş bildirdikleri görülmüştür.

Soru 22) Okuduğum bölüm/programın özellikleri ve içeriği hakkında tercihim yapmadan önce fikrim vardı.

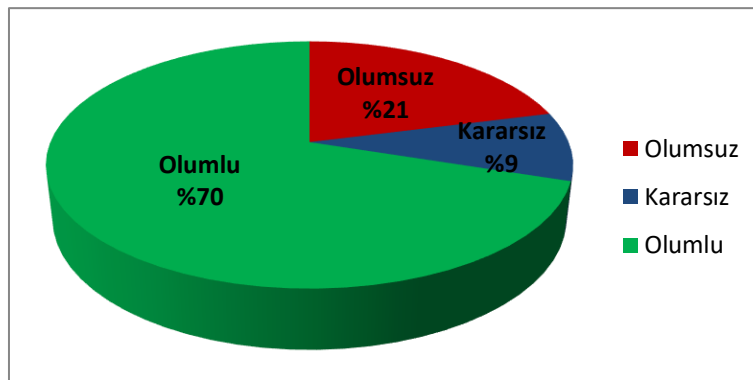
(1: Kesinlikle Katılmıyorum, 2: Katılmıyorum, 3: Kararsızım, 4: Katılıyorum, 5: Kesinlikle Katılıyorum)

Bu soru için ortalama 3.69/5 olarak bulunmuştur. Yanıtların sayı ve yüzdesel dağılımı Şekil 47’de verilmiştir.



Şekil 47: “Okuduğum bölüm/programın özellikleri ve içeriği hakkında tercihim yapmadan önce fikrim vardı” sorusuna verilen yanıtların dağılımı

Bu soruya verilen yanıtların dağılımı Şekil 48’ de verilmiştir.



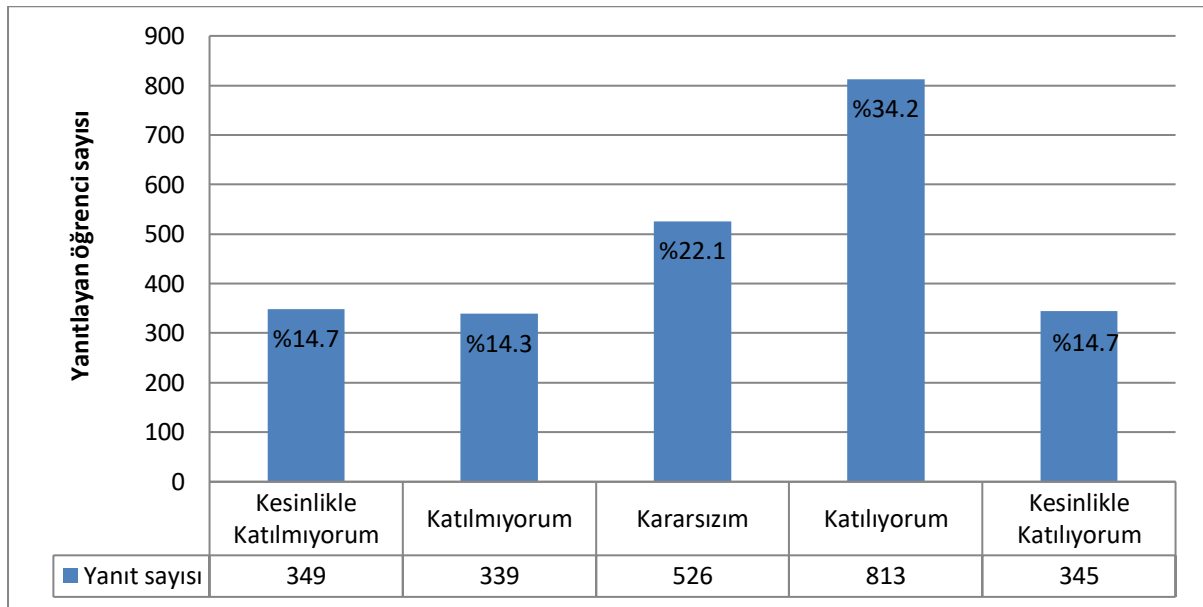
Şekil 48: “Okuduğum bölüm/programın özellikleri ve içeriği hakkında tercihim yapmadan önce fikrim vardı” sorusuna verilen yanıtların dağılımı

Ortalama ve yanıt nitelikleri dikkate alındığında öğrencilerin genel olarak olumlu görüş bildirdikleri görülmüştür.

Soru 23) Okuduğum bölüm/programın bilgi ve beceri kazandırma düzeyini yeterli buluyorum.

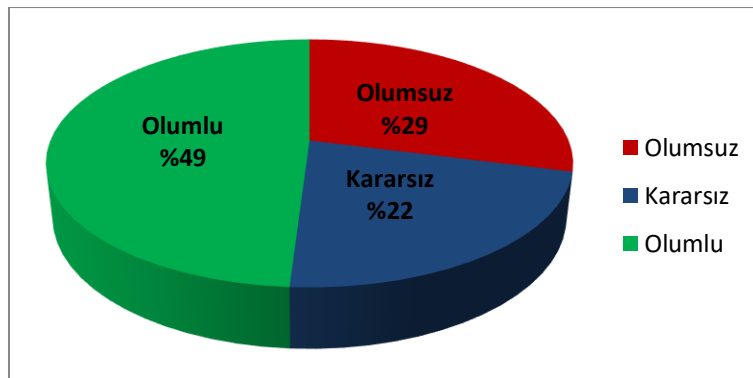
(1: Kesinlikle Katılmıyorum, 2: Katılmıyorum, 3: Kararsızım, 4: Katılıyorum, 5: Kesinlikle Katılıyorum)

Bu soru için ortalama 3.20/5 olarak bulunmuştur. Yanıtların sayı ve yüzdesel dağılımı Şekil 49’da verilmiştir.



Şekil 49: “Okuduğum bölüm/programın bilgi ve beceri kazandırma düzeyini yeterli buluyorum” sorusuna verilen yanıtların dağılımı

Bu soruya verilen yanıtların dağılımı Şekil 50’ de verilmiştir.



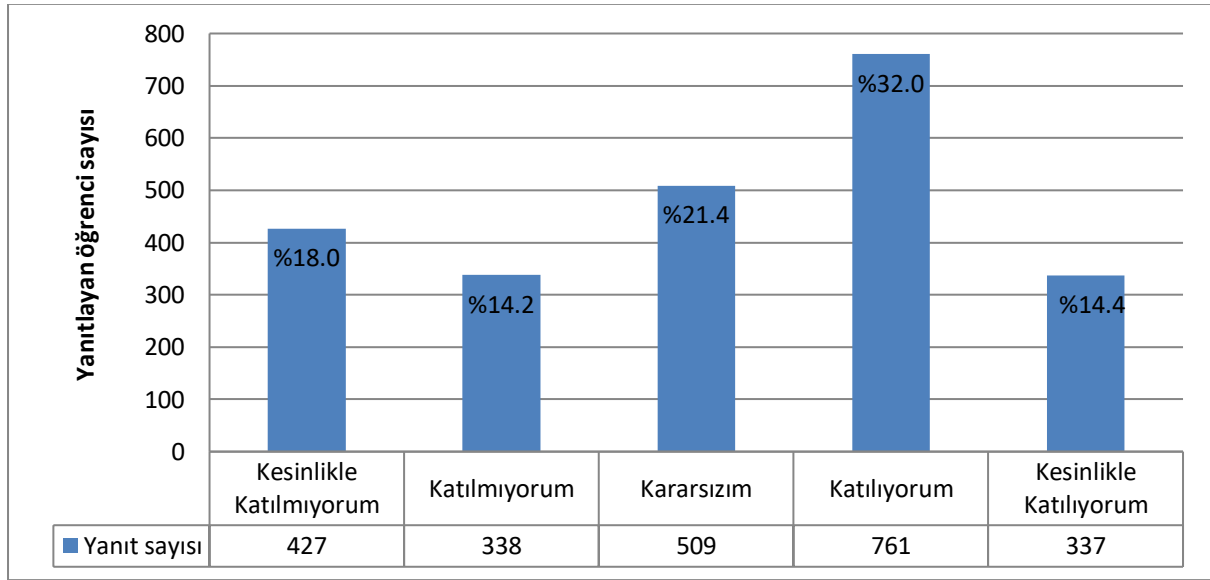
Şekil 50: “Okuduğum bölüm/programın bilgi ve beceri kazandırma düzeyini yeterli buluyorum” sorusuna verilen yanıtların dağılımı

Ortalama ve yanıt nitelikleri dikkate alındığında öğrencilerin genel olarak olumlu görüş bildirdikleri görülmüştür.

Soru 24) Seçmeli derslerin sayısı ve içeriği yeterlidir.

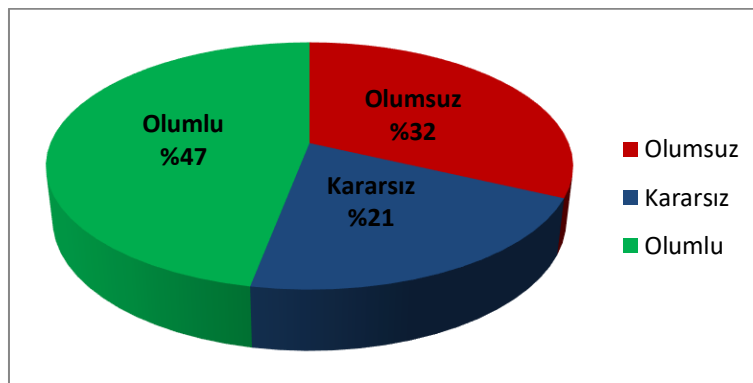
(1: Kesinlikle Katılmıyorum, 2: Katılmıyorum, 3: Kararsızım, 4: Katılıyorum, 5: Kesinlikle Katılıyorum)

Bu soru için ortalama 3.10/5 olarak bulunmuştur. Yanıtların sayı ve yüzdesel dağılımı Şekil 51’de verilmiştir.



Şekil 51: “Seçmeli derslerin sayısı ve içeriği yeterlidir” sorusuna verilen yanıtların dağılımı

Bu soruya verilen yanıtların dağılımı Şekil 52’ de verilmiştir.



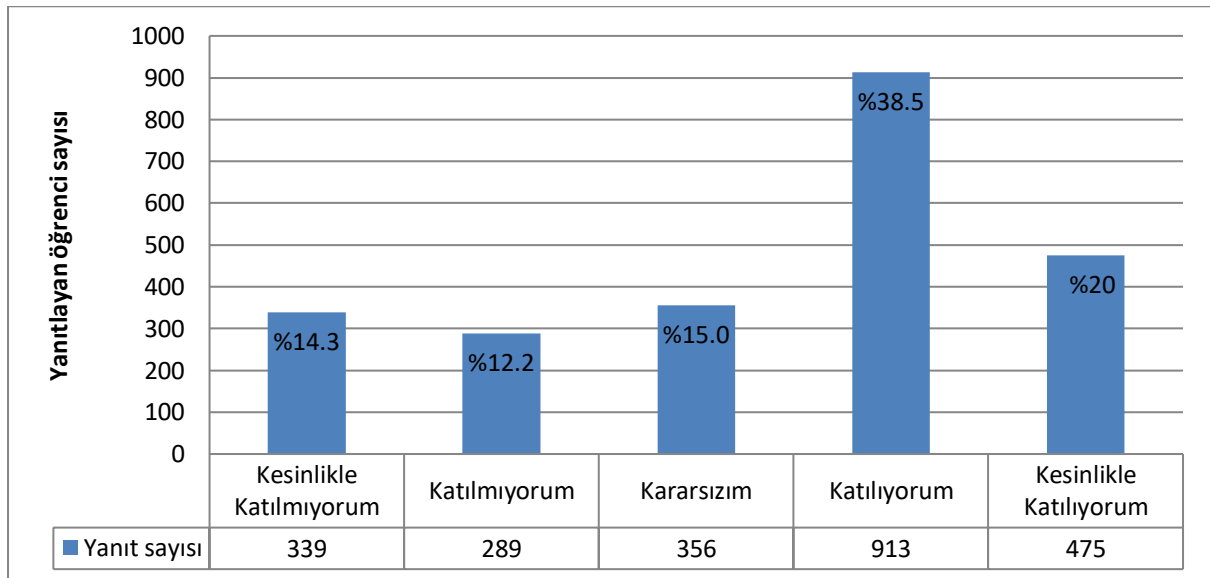
Şekil 52: “Seçmeli derslerin sayısı ve içeriği yeterlidir” sorusuna verilen yanıtların dağılımı

Ortalama ve yanıt nitelikleri dikkate alındığında öğrencilerin genel olarak olumlu görüş bildirdikleri görülmüştür.

Soru 25) Derslerin amaçlarını içeren bir ders planı dönem başında öğrencilerle paylaşılmaktadır.

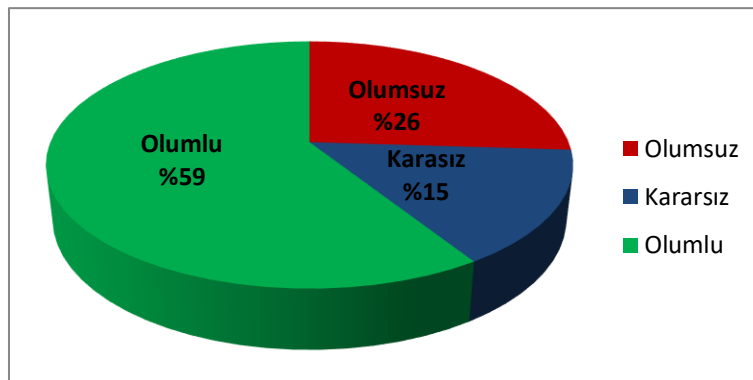
(1: Kesinlikle Katılmıyorum, 2: Katılmıyorum, 3: Kararsızım, 4: Katılıyorum, 5: Kesinlikle Katılıyorum)

Bu soru için ortalama 3.38/5 olarak bulunmuştur. Yanıtların sayı ve yüzdesel dağılımı Şekil 53’de verilmiştir.



Şekil 53: “Derslerin amaçlarını içeren bir ders planı dönem başında öğrencilerle paylaşılmaktadır” sorusuna verilen yanıtların dağılımı

Bu soruya verilen yanıtların dağılımı Şekil 54’ de verilmiştir.



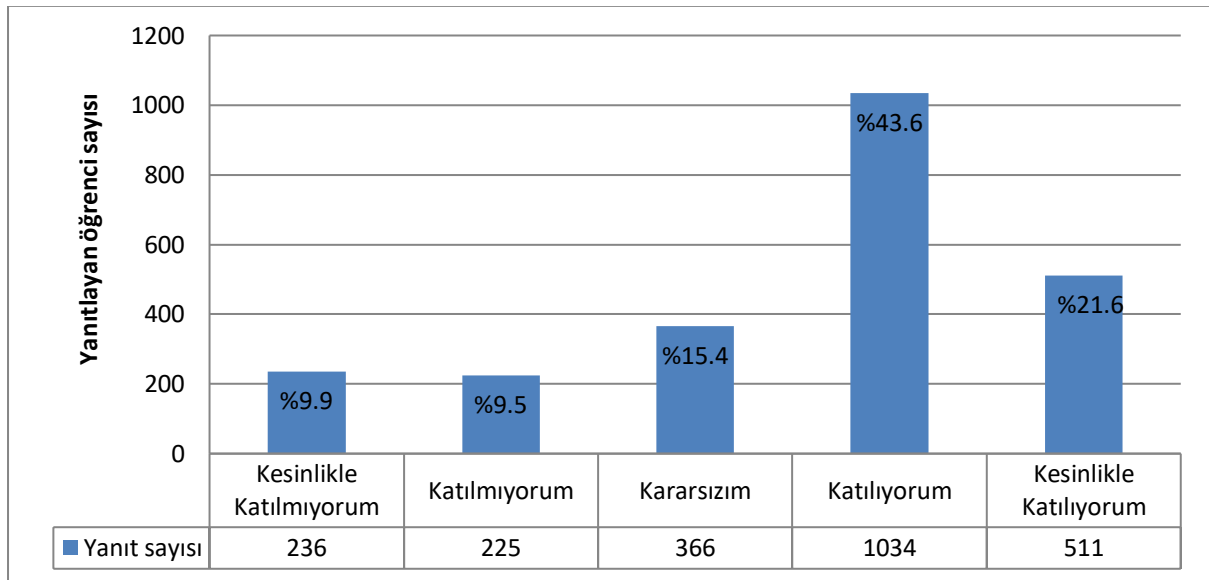
Şekil 54: “Derslerin amaçlarını içeren bir ders planı dönem başında öğrencilerle paylaşılmaktadır” sorusuna verilen yanıtların dağılımı

Ortalama ve yanıt nitelikleri dikkate alındığında öğrencilerin genel olarak olumlu görüş bildirdikleri görülmüştür.

Soru 26) Dersler önceden belirlenen plana uygun olarak işlenmektedir.

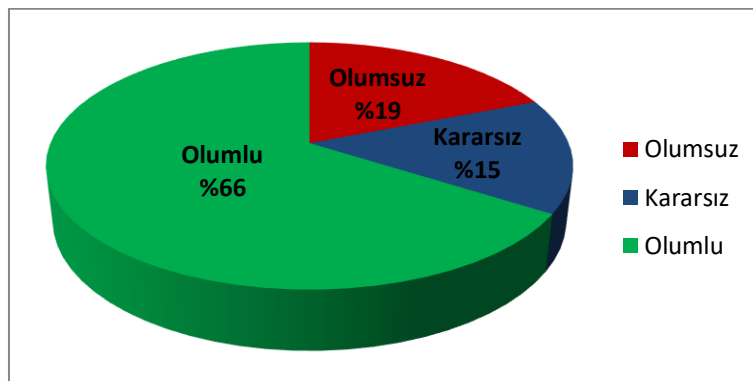
(1: Kesinlikle Katılmıyorum, 2: Katılmıyorum, 3: Kararsızım, 4: Katılıyorum, 5: Kesinlikle Katılıyorum)

Bu soru için ortalama 3.57/5 olarak bulunmuştur. Yanıtların sayı ve yüzdesel dağılımı Şekil 55’de verilmiştir.



Şekil 55: “Dersler önceden belirlenen plana uygun olarak işlenmektedir” sorusuna verilen yanıtların dağılımı

Bu soruya verilen yanıtların dağılımı Şekil 56’ da verilmiştir.



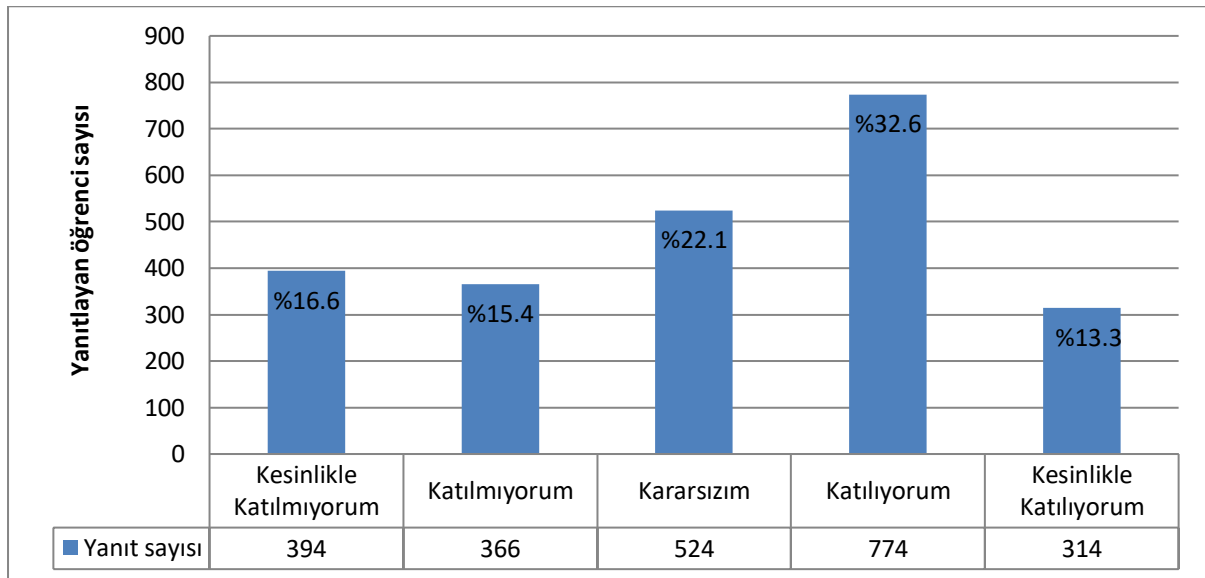
Şekil 56: “Dersler önceden belirlenen plana uygun olarak işlenmektedir” sorusuna verilen yanıtların dağılımı

Ortalama ve yanıt nitelikleri dikkate alındığında öğrencilerin genel olarak olumlu görüş bildirdikleri görülmüştür.

Soru 27) Derslerle ilgili kitap, ders notu vb. basılı ve görsel materyal yeterlidir.

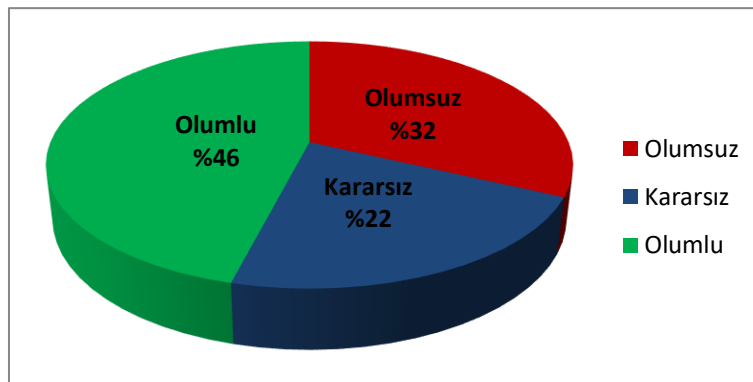
(1: Kesinlikle Katılmıyorum, 2: Katılmıyorum, 3: Kararsızım, 4: Katılıyorum, 5: Kesinlikle Katılıyorum)

Bu soru için ortalama 3.10/5 olarak bulunmuştur. Yanıtların sayı ve yüzdesel dağılımı Şekil 57’de verilmiştir.



Şekil 57: “Derslerle ilgili kitap, ders notu vb. basılı ve görsel materyal yeterlidir” sorusuna verilen yanıtların dağılımı

Bu soruya verilen yanıtların dağılımı Şekil 58’ de verilmiştir.



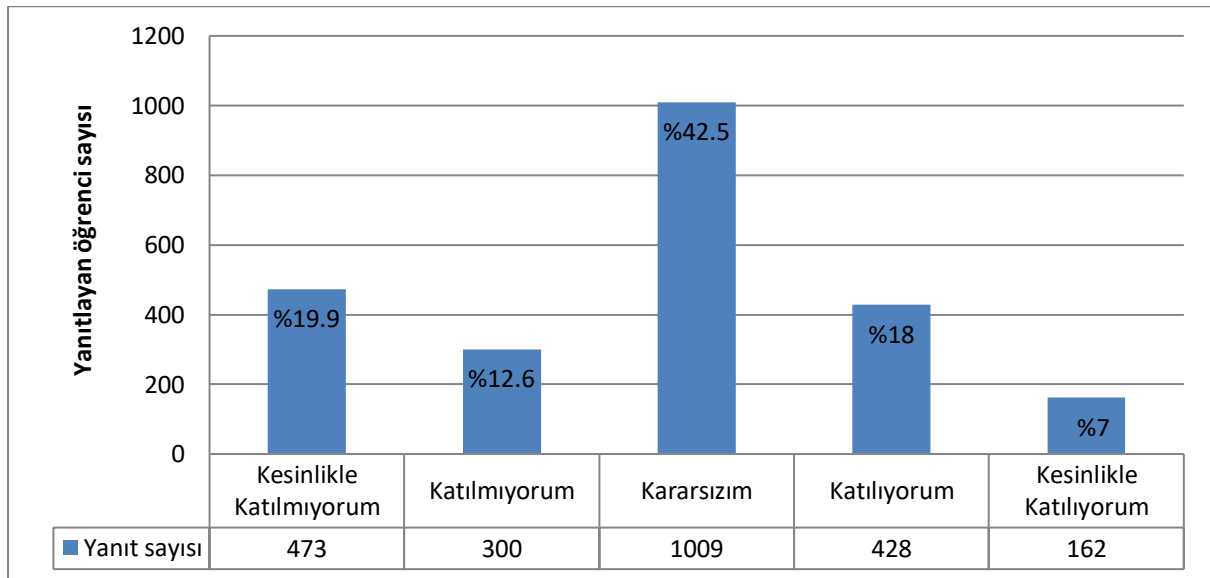
Şekil 58: “Derslerle ilgili kitap, ders notu vb. basılı ve görsel materyal yeterlidir” sorusuna verilen yanıtların dağılımı

Ortalama ve yanıt nitelikleri dikkate alındığında öğrencilerin genel olarak olumlu görüş bildirdikleri görülmüştür.

Soru 28) Erasmus, Mevlana ve Farabi değişim programları ve uluslararası ilişkiler ofisinin hizmetleri yeterlidir.

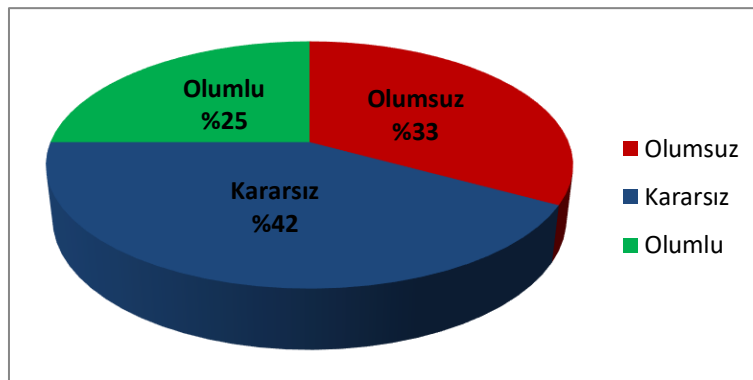
(1: Kesinlikle Katılmıyorum, 2: Katılmıyorum, 3: Kararsızım, 4: Katılıyorum, 5: Kesinlikle Katılıyorum)

Bu soru için ortalama 2.79/5 olarak bulunmuştur. Yanıtların sayı ve yüzdesel dağılımı Şekil 59’da verilmiştir.



Şekil 59: “Erasmus, Mevlana ve Farabi değişim programları ve uluslararası ilişkiler ofisinin hizmetleri yeterlidir” sorusuna verilen yanıtların dağılımı

Bu soruya verilen yanıtların dağılımı Şekil 60’ da verilmiştir.



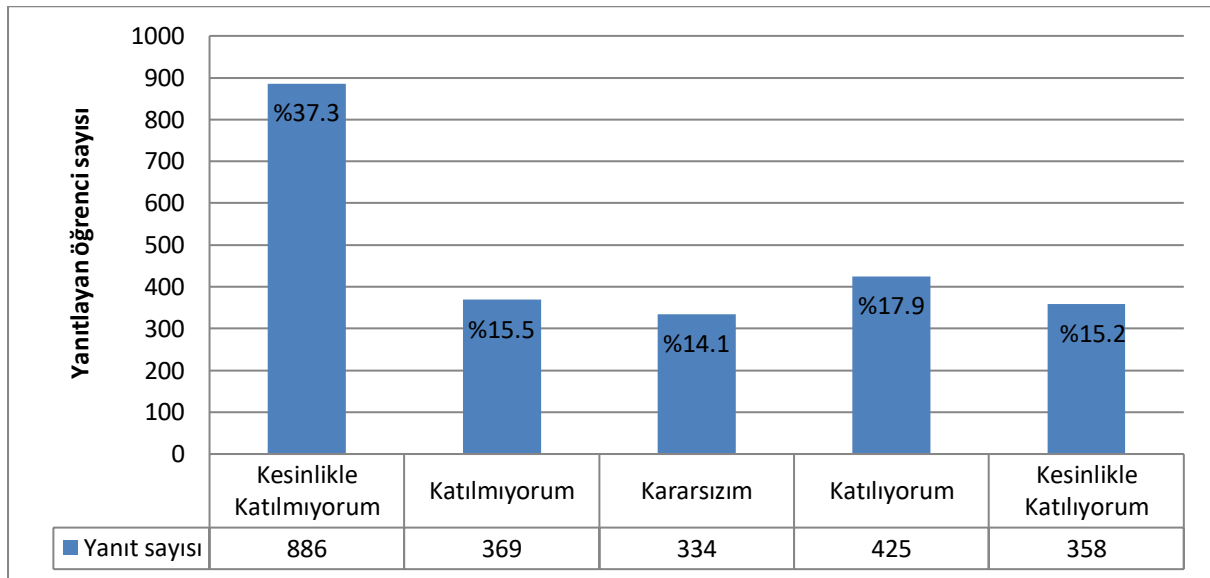
Şekil 60: “Erasmus, Mevlana ve Farabi değişim programları ve uluslararası ilişkiler ofisinin hizmetleri yeterlidir” sorusuna verilen yanıtların dağılımı

Ortalama ve yanıt nitelikleri dikkate alındığında bu soru için genel bir sonuca varılamamıştır.

Soru 29) Üniversitemizdeki uzaktan eğitim uygulamalarını yeterli buluyorum.

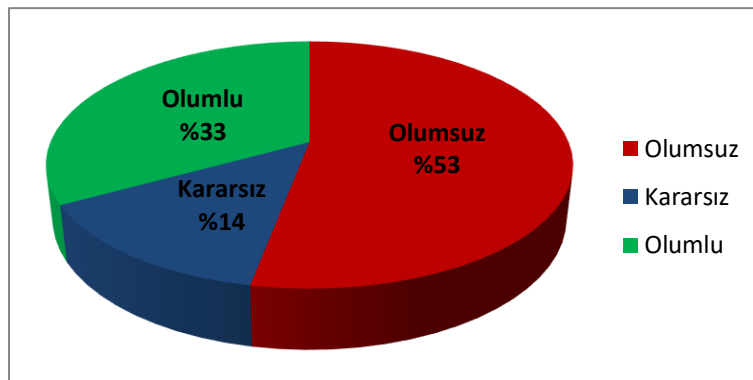
(1: Kesinlikle Katılmıyorum, 2: Katılmıyorum, 3: Kararsızım, 4: Katılıyorum, 5: Kesinlikle Katılıyorum)

Bu soru için ortalama 2.58/5 olarak bulunmuştur. Yanıtların sayı ve yüzdesel dağılımı Şekil 61’de verilmiştir.



Şekil 61: “Üniversitemizdeki uzaktan eğitim uygulamalarını yeterli buluyorum” sorusuna verilen yanıtların dağılımı

Bu soruya verilen yanıtların dağılımı Şekil 62’ de verilmiştir.



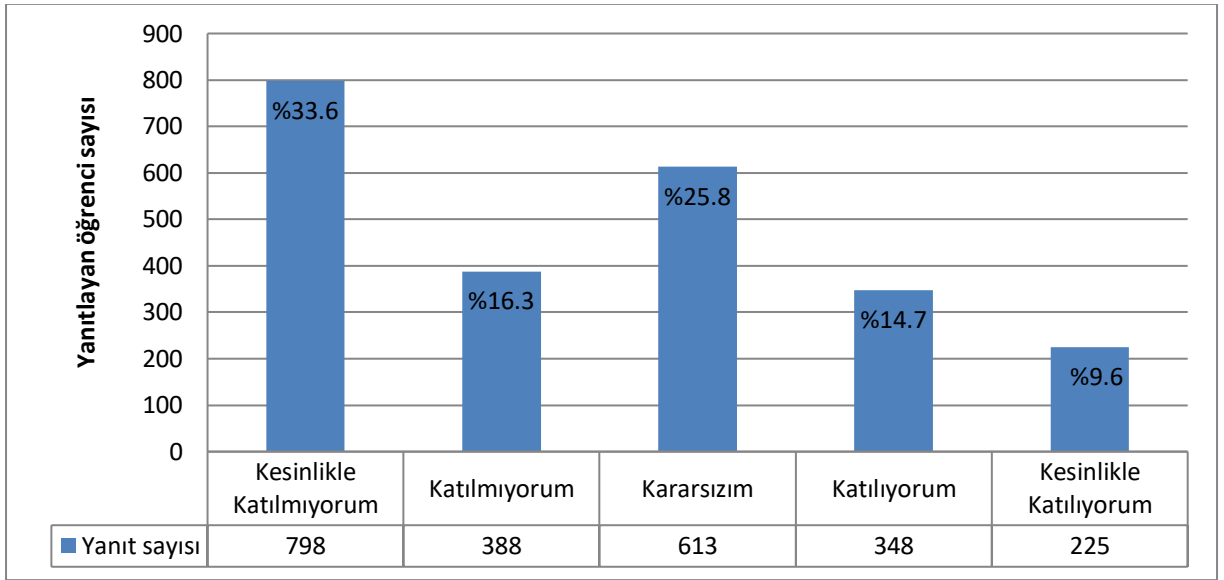
Şekil 62: “Üniversitemizdeki uzaktan eğitim uygulamalarını yeterli buluyorum” sorusuna verilen yanıtların dağılımı

Ortalama ve yanıt nitelikleri dikkate alındığında öğrencilerin genel olarak olumsuz görüş bildirdikleri görülmüştür.

Soru 30) Üniversitemizdeki yabancı dil eğitimi yeterli buluyorum.

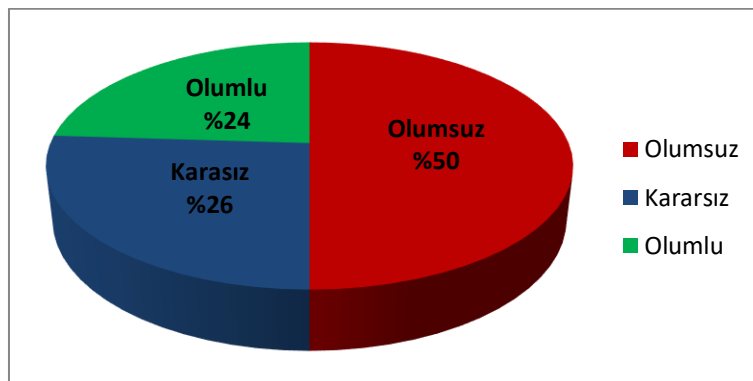
(1: Kesinlikle Katılmıyorum, 2: Katılmıyorum, 3: Kararsızım, 4: Katılıyorum, 5: Kesinlikle Katılıyorum)

Bu soru için ortalama 2.5/5 olarak bulunmuştur. Yanıtların sayı ve yüzdesel dağılımı Şekil 63’de verilmiştir.



Şekil 63: “Üniversitemizdeki yabancı dil eğitimi yeterli buluyorum” sorusuna verilen yanıtların dağılımı

Bu soruya verilen yanıtların dağılımı Şekil 64’ de verilmiştir.



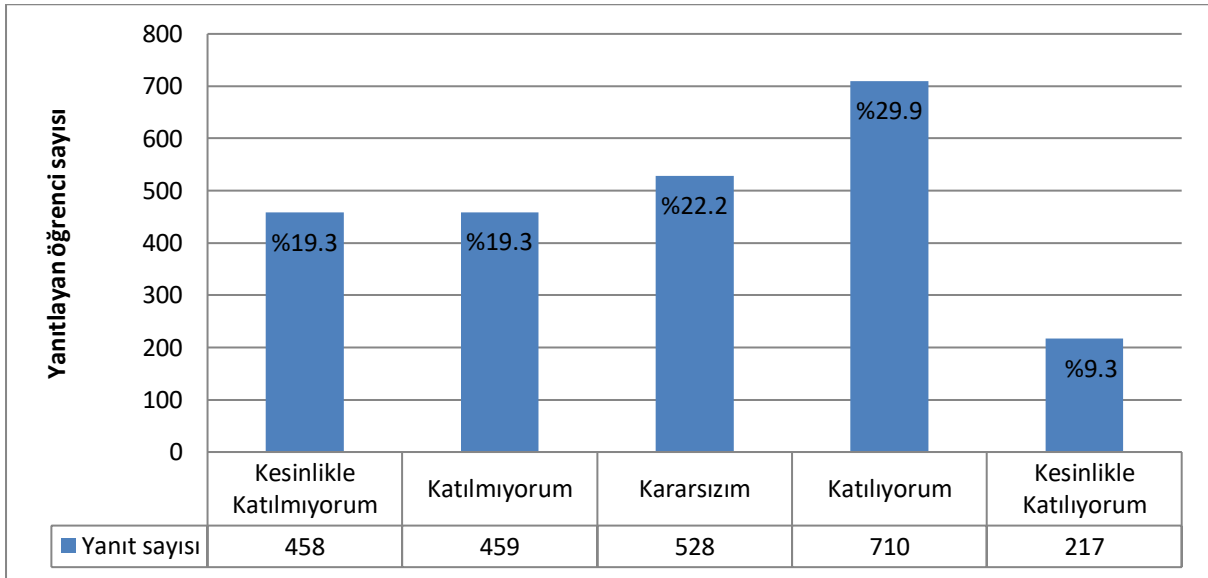
Şekil 64: “Üniversitemizdeki yabancı dil eğitimini yeterli buluyorum” sorusuna verilen yanıtların dağılımı

Ortalama ve yanıt nitelikleri dikkate alındığında öğrencilerin genel olarak olumsuz görüş bildirdikleri görülmüştür.

Soru 31) Üniversitemizin eğitim-öğretim faaliyetlerinin kalitesini genel olarak yeterli buluyorum.

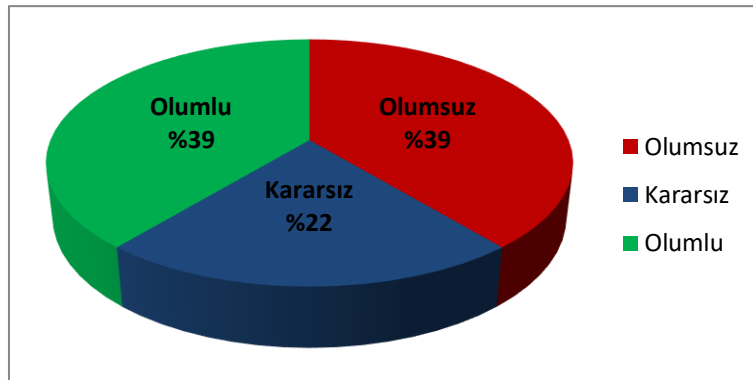
(1: Kesinlikle Katılmıyorum, 2: Katılmıyorum, 3: Kararsızım, 4: Katılıyorum, 5: Kesinlikle Katılıyorum)

Bu soru için ortalama 2.90/5 olarak bulunmuştur. Yanıtların sayı ve yüzdesel dağılımı Şekil 65’de verilmiştir.



Şekil 65: “Üniversitemizin eğitim-öğretim faaliyetlerinin kalitesini genel olarak yeterli buluyorum” sorusuna verilen yanıtların dağılımı

Bu soruya verilen yanıtların dağılımı Şekil 66’ da verilmiştir.



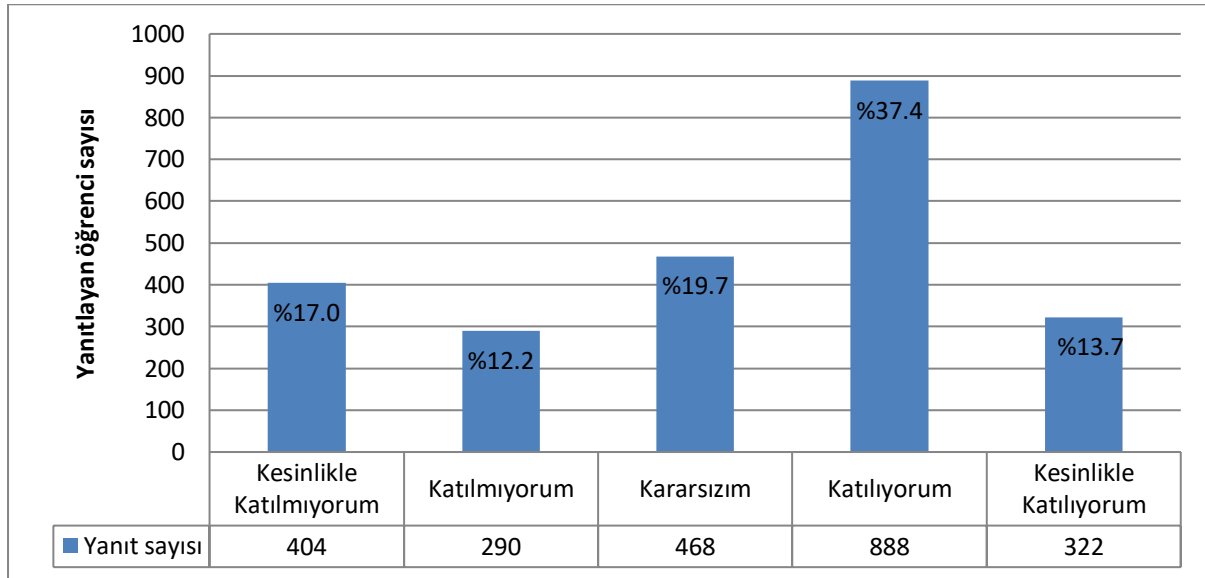
Şekil 66: “Üniversitemizin eğitim-öğretim faaliyetlerinin kalitesini genel olarak yeterli buluyorum” sorusuna verilen yanıtların dağılımı

Ortalama ve yanıt nitelikleri dikkate alındığında bu soru için genel bir sonuca varılamamıştır.

Soru 32) Öğretim elemanlarının akademik niteliklerini genel olarak yeterli buluyorum.

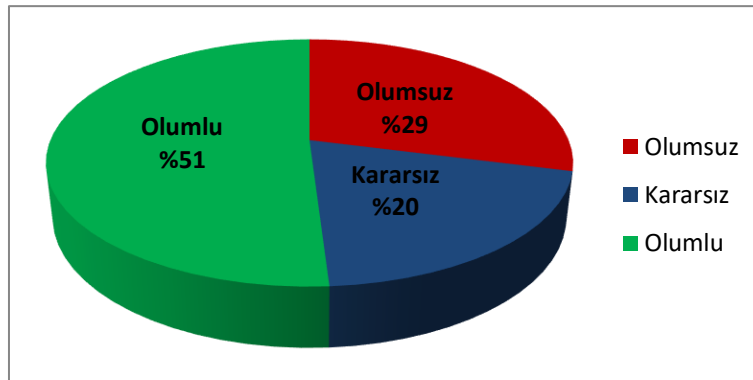
(1: Kesinlikle Katılmıyorum, 2: Katılmıyorum, 3: Kararsızım, 4: Katılıyorum, 5: Kesinlikle Katılıyorum)

Bu soru için ortalama 3.2/5 olarak bulunmuştur. Yanıtların sayı ve yüzdesel dağılımı Şekil 67’de verilmiştir.



Şekil 67: “Öğretim elemanlarının akademik niteliklerini genel olarak yeterli buluyorum” sorusuna verilen yanıtların dağılımı

Bu soruya verilen yanıtların dağılımı Şekil 68’ de verilmiştir.



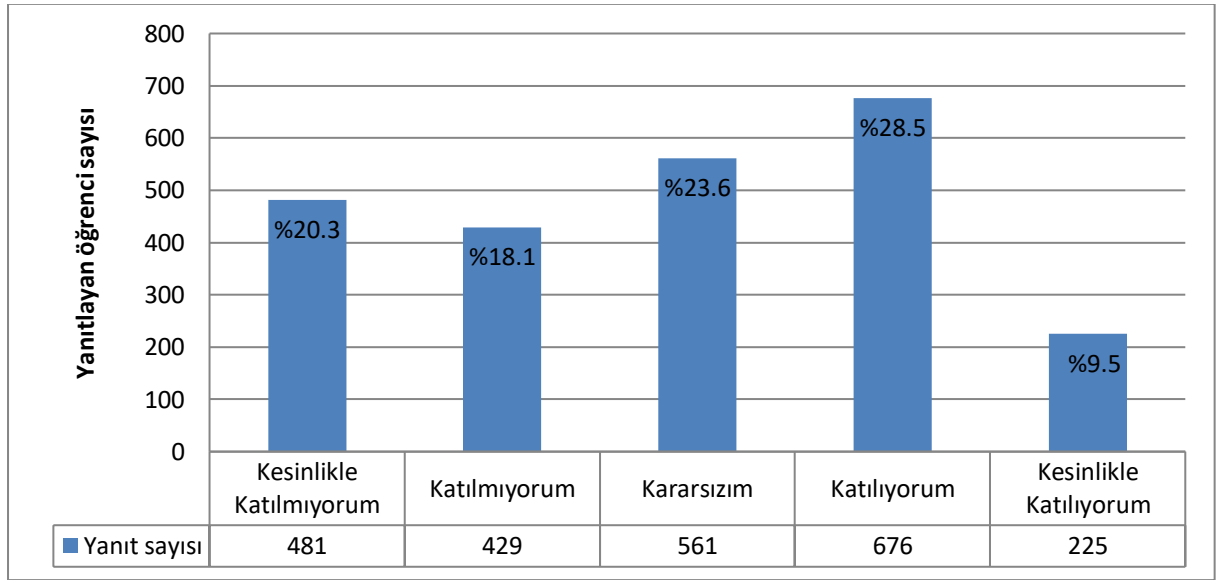
Şekil 68: “Öğretim elemanlarının akademik niteliklerini genel olarak yeterli buluyorum” sorusuna verilen yanıtların dağılımı

Ortalama ve yanıt nitelikleri dikkate alındığında öğrencilerin genel olarak olumlu görüş bildirdikleri görülmüştür.

Soru 33) Üniversitemizin sağladığı olanaklardan genel olarak memnunuz.

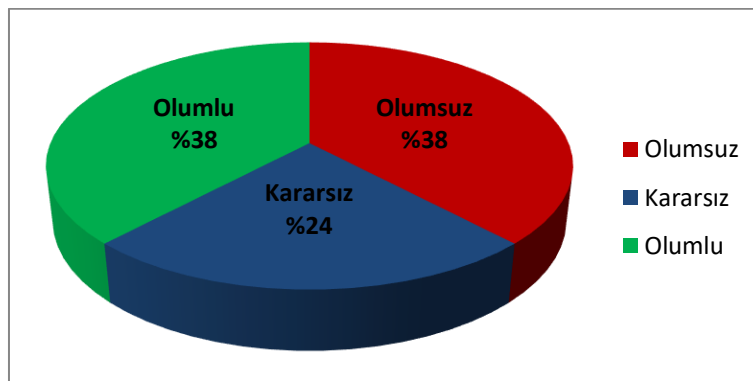
(1: Kesinlikle Katılmıyorum, 2: Katılmıyorum, 3: Kararsızım, 4: Katılıyorum, 5: Kesinlikle Katılıyorum)

Bu soru için ortalama 2.91/5 olarak bulunmuştur. Yanıtların sayı ve yüzdesel dağılımı Şekil 69’da verilmiştir.



Şekil 69: “Üniversitemizin sağladığı olanaklardan genel olarak memnunuz” sorusuna verilen yanıtların dağılımı

Bu soruya verilen yanıtların dağılımı Şekil 70’ de verilmiştir.



Şekil 70: “Üniversitemizin sağladığı olanaklardan genel olarak memnunum” sorusuna verilen yanıtların dağılımı

Ortalama ve yanıt nitelikleri dikkate alındığında bu soru için genel bir sonuca varılamamıştır.

SONUÇ

Yapılan çalışmada anket soruları akademik ortam ve öğrenmeyi destekleyici olanaklardan memnuniyet, öğrencilere sağlanan hizmetlerden memnuniyet, eğitim ve öğretimden memnuniyet ve genel memnuniyet olmak üzere dört kategoriye ayrılmıştır. Analiz sonuçları incelendiğinde, öğrencilerin akademik ortam ve öğrenmeyi destekleyici olanaklardan memnuniyet oranının %55.6, öğrencilere sağlanan hizmetlerden memnuniyet oranının %57.2, eğitim ve öğretimden memnuniyet oranının %62, genel memnuniyet oranının ise %60 olduğu görülmüştür.