



**ERZİNCAN BİNALİ YILDIRIM
ÜNİVERSİTESİ**

**AKADEMİK PERSONEL MEMNUNİYET
ANKETİ DEĞERLENDİRME RAPORU**

KALİTE KOORDİNATÖRLÜĞÜ

2020

Hazırlayanlar:

Arař. Gör. Dr. M. Kürřat ÖKSÜZ

Öğr. Gör. Dr. M. Serdar TOKSOY

Öğr. Gör. Nursel KUYRUKLUYILDIZ

Öğr. Gör. Nilgün Nursu TEKAY

RAPOR ÖZETİ

Erzincan Binali Yıldırım Üniversitesi bünyesinde 21.01.2021-04.02.2021 tarihleri arasında yürütülen akademik personel memnuniyetine yönelik bir anket çalışması uygulanmıştır. Yapılan anket çalışması; planlama, anket formu oluşturma, veri toplama, analiz ve raporlama aşamalarından oluşmaktadır. Ankete 264 akademik personel katılmış ve verilen cevaplar anonim olarak toplanmıştır.

Anket kapsamında, akademik personellere 1-5 likert skalasında 43 adet soru sorulmuştur. Ölçek puanlaması yapılırken “Kesinlikle Katılmıyorum” seçeneğine 1 puan, “Katılmıyorum” seçeneğine 2 puan, “Kararsızım” seçeneğine 3 puan, “Katılıyorum” seçeneğine 4 puan, “Kesinlikle Katılıyorum” seçeneğine 5 puan verilmiştir. Ayrıca, yapılan analiz ile elde edilen sonuçlar ‘Olumsuz’, ‘Kararsız’ ve ‘Olumlu’ olarak 3 grupta incelenmiştir. Likert skalasına göre 1 ve 2 puan verenler ‘Olumsuz’, 3 puan verenler ‘Kararsız’, 4 ve 5 puan verenler ‘Olumlu’ görüşe sahip olarak değerlendirilmiştir.

Verilerin analiz sonuçlarını elde edebilmek için her bir anket sorusuna katılımcılar tarafından verilen puanların toplamının, o soruyu yanıtlayan katılımcı sayısına bölünmesi ile elde edilen ortalama puanlar hesaplanmıştır.

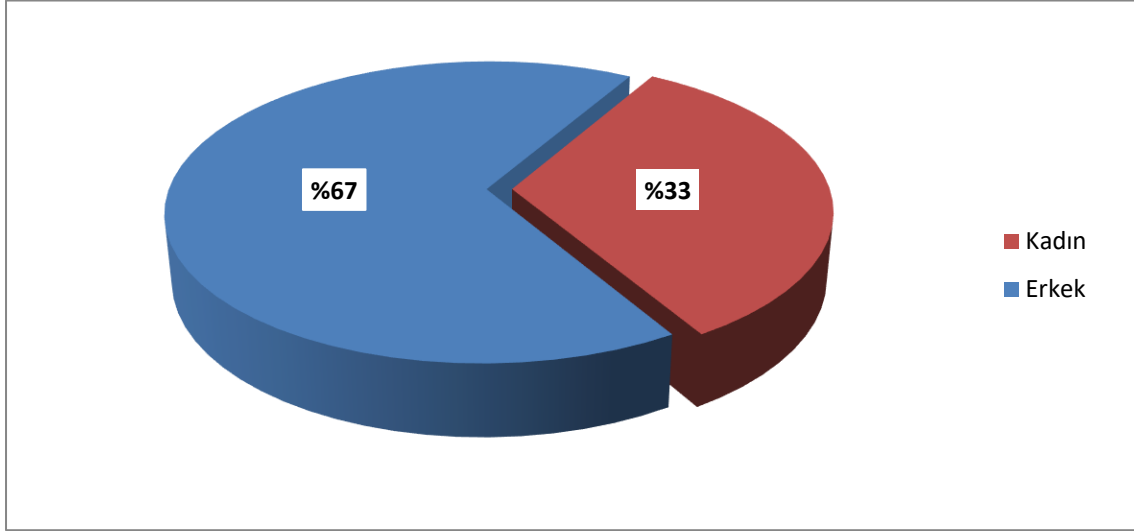
Bu rapor kapsamında, likert skalasında değerlendirilen anket sorularının ortalamaları ve yüzdesel oranları aşağıdaki tabloda verilmiştir:

ANKET SORUSU	ORTALAMA	ORAN (%)
A. Birim/Bölüm Yönetiminden Memnuniyet		
1. Çalışanların fikirleri önemsenir, yeni fikirler ve farklı görüşler desteklenir.	3.34	66.8
2. Karar alma süreçlerinde çalışanların katılımı sağlanır.	3.20	64
3. Çalışanlar ile yöneticiler arasında etkili bir iletişim vardır.	3.38	67.6
4. Problemlerimi birim yöneticilerime rahatlıkla iletebilirim.	3.78	75.6
5. Yaptığım iş nedeniyle yönetim tarafından takdir edilirim.	3.32	66.4
6. Personelin memnuniyetini arttırmak için başarıyı ve performansı ödüllendirici mekanizmalar vardır.	2.81	56.2
7. Birimde işin yapılışına ilişkin düşüncelerimi özgür bir şekilde ifade edebilirim.	3.56	71.2
8. Bağlı olduğum birim yöneticim kendi görev ve sorumluluklarını gereğince yerine getirmektedir.	3.65	73
9. Birim yöneticimin çalışanlara karşı davranış ve yaklaşımları olumludur.	3.75	75

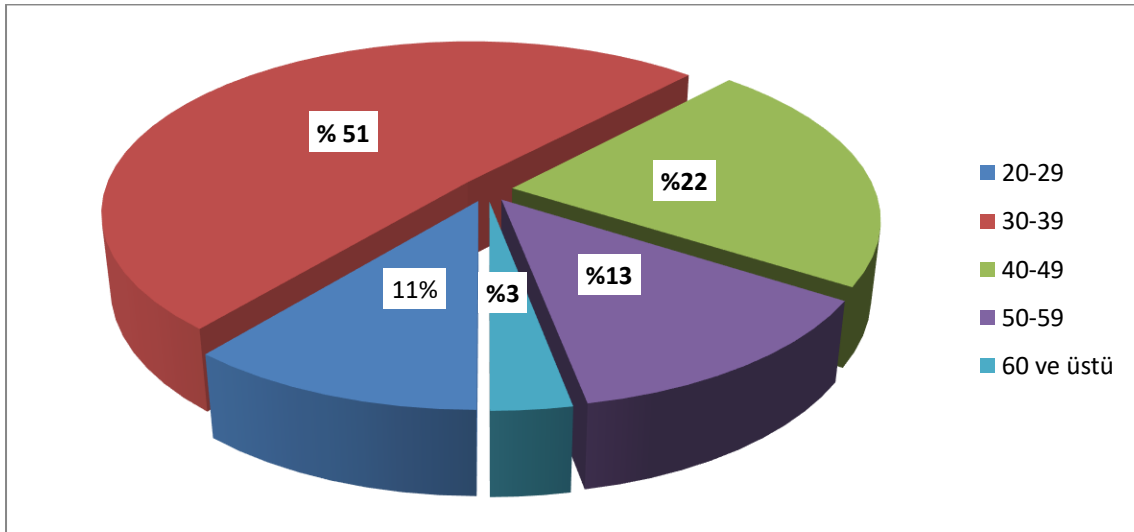
10. Ders yükleri yetkinliklere göre şeffaf bir şekilde dağıtılmaktadır.	3.52	70.4
B. İşten Memnuniyet		
11. Görev ve sorumluluklarımın kişisel tecrübe ve yeteneklerime uygun olduğunu düşünüyorum.	3.95	79
12. Görev ve sorumluluklarımın getirdiği iş yükü genelde başa çıkabileceğim seviyededir.	4	80
13. Görev ve sorumluluklarım ile uyumlu olacak şekilde yetkilendirilmiş olduğumu düşünüyorum.	3.78	75.6
14. Şu anda bulunduğum pozisyonda kendimi geliştirebilirim.	3.76	75.2
15. Yaptığım işi genel olarak tatmin edici ve yararlı buluyorum.	3.98	79.6
C. Birim ve İş Arkadaşlarından Memnuniyet		
16. Birimimdeki akademik personellerle çalışmaktan genel olarak memnunum.	3.79	75.8
17. Birimimdeki idari personellerle çalışmaktan genel olarak memnunum.	3.85	77
18. Üniversitemizde akademik personel ile idari personel arasında etkili bir iletişim vardır.	3.47	69.4
19. Birimim geleceğe yönelik planlarını gerçekleştirmede yol gösterici misyon ve vizyona sahiptir.	3.27	65.4
20. Çalışanlar arasında kurumsal aidiyet duygusu vardır.	3.06	61.2
21. Çalışanların unvanları ile kadroları uyumludur.	3.52	70.4
22. Çalıştığım ortamın fiziksel koşulları (ısı, ışık, bina tasarımı vb.) yeterlidir.	3.75	75
23. Çalıştığım ortam yeterli araç, donanım ve materyallere (bilgisayar, büro malzemesi vb.) sahiptir.	3.49	69.8
24. Çalışma odaları ile ortak kullanım alanlarının temizliği düzenli olarak yapılmaktadır.	3.39	67.8
D. Hizmetlerden Memnuniyet		
25. Üniversitemizdeki güvenlik hizmetlerini yeterli buluyorum.	3.60	72
26. Üniversitenin iş güvenliğine ilişkin aldığı tedbirleri yeterli buluyorum.	3.46	69.2
27. Yemekhane hizmetlerini yeterli buluyorum.	2.92	58.4
28. Kantin ve kafeterya hizmetlerini yeterli buluyorum.	2.70	54
29. Kültür ve sanat etkinliklerini yeterli buluyorum.	2.59	51.8
30. Sosyal ve sportif tesisleri yeterli buluyorum.	2.75	55
31. Kütüphane hizmetleri (kaynak çeşitliliği, ödünç alma, erişim, fiziksel alan vb.) genel olarak yeterlidir.	3.40	68
32. Kongre ve toplantı salonları/mekânları yeterlidir.	3.86	77.2
33. Üniversitemizdeki fiziksel koşullar engellilere uygundur.	3.48	69.6
34. Üniversitemiz yeterli otopark alanlarına sahiptir.	3.72	74.4
35. Üniversitemizde sağlanan internet erişim olanakları yeterlidir.	3.54	70.8

36. Üniversitemizde kullanılan Elektronik Belge Yönetim Sistemi (EBYS) yeterlidir.	3.91	78.2
E. Kurumdan Memnuniyet		
37. Üniversitemiz araştırma-geliştirme faaliyetleri için yeterli imkanlara sahiptir.	3.07	61.4
38. Üniversitemiz ulusal ve uluslararası bilimsel etkinliklere katılıma yeterli destek sağlamaktadır.	2.96	59.2
39. Üniversitemizde eğitim-öğretim faaliyetlerine yeterli destek sağlanmaktadır.	3.38	67.6
40. Kendimi üniversitenin bir parçası olarak görüyorum.	3.99	79.8
41. Öğrencilerin tutum ve davranışlarından genel olarak memnunum.	3.58	71.6
42. Akademik personele sağlanan kendini geliştirme imkânlarından memnunum.	3.23	64.6
43. Üniversitemizin sağladığı olanaklardan genel olarak memnunum.	3.5	70
Genel	3.46	69.3

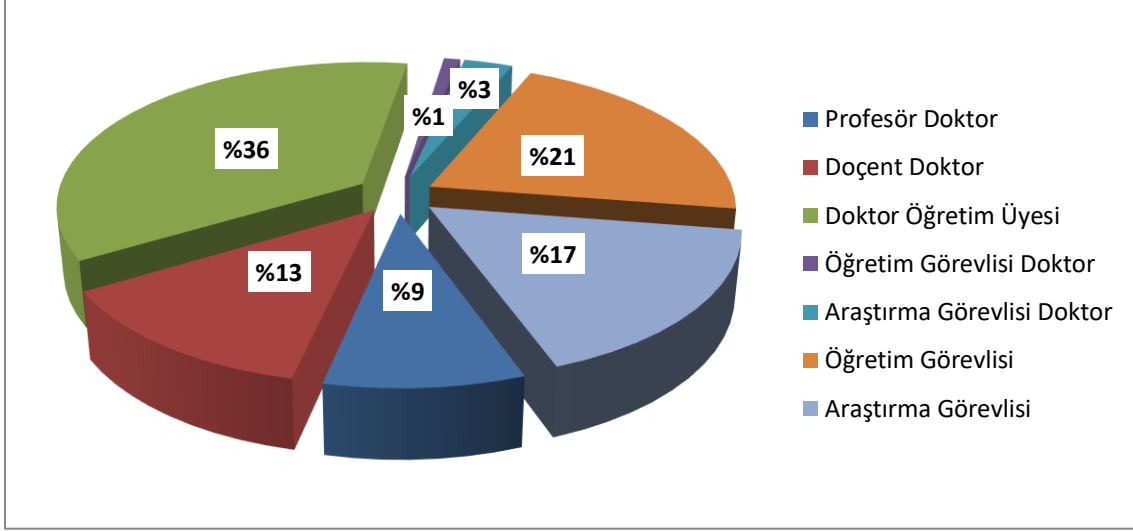
Ankete katılan akademik personellerin farklı kriterlere göre dağılımı aşağıdaki şekillerde gösterilmiştir.



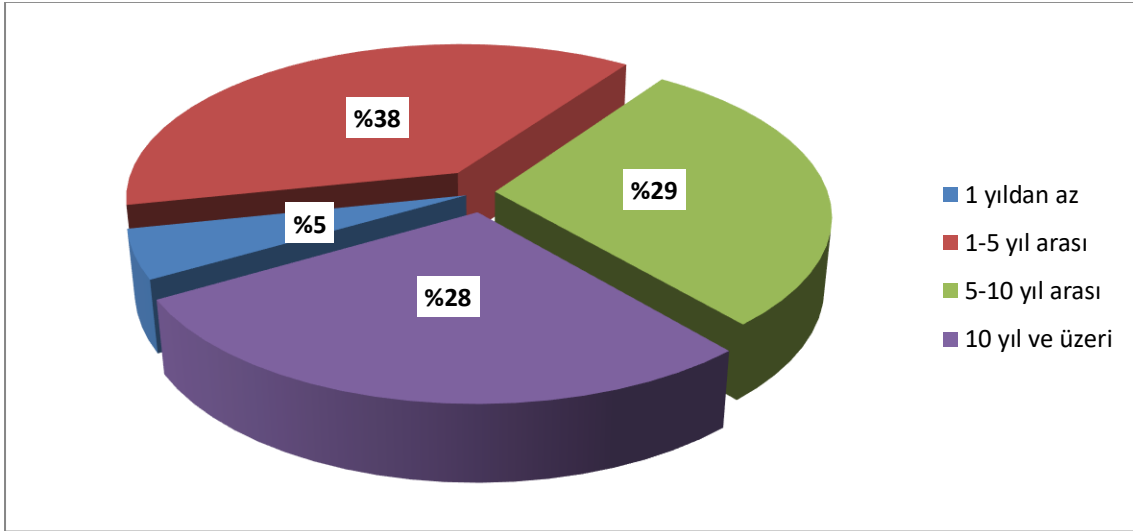
Şekil 1: Cinsiyete göre dağılım



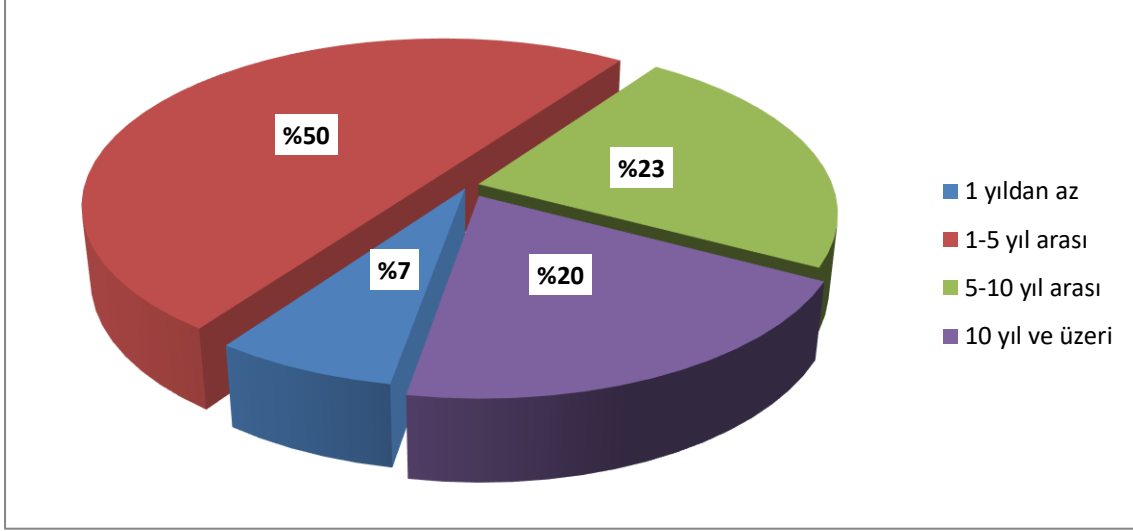
Şekil 2: Yaş aralığına göre dağılım



Şekil 3: Akademik unvana göre dağılım



Şekil 4: Üniversitede çalışma süresine göre dağılım



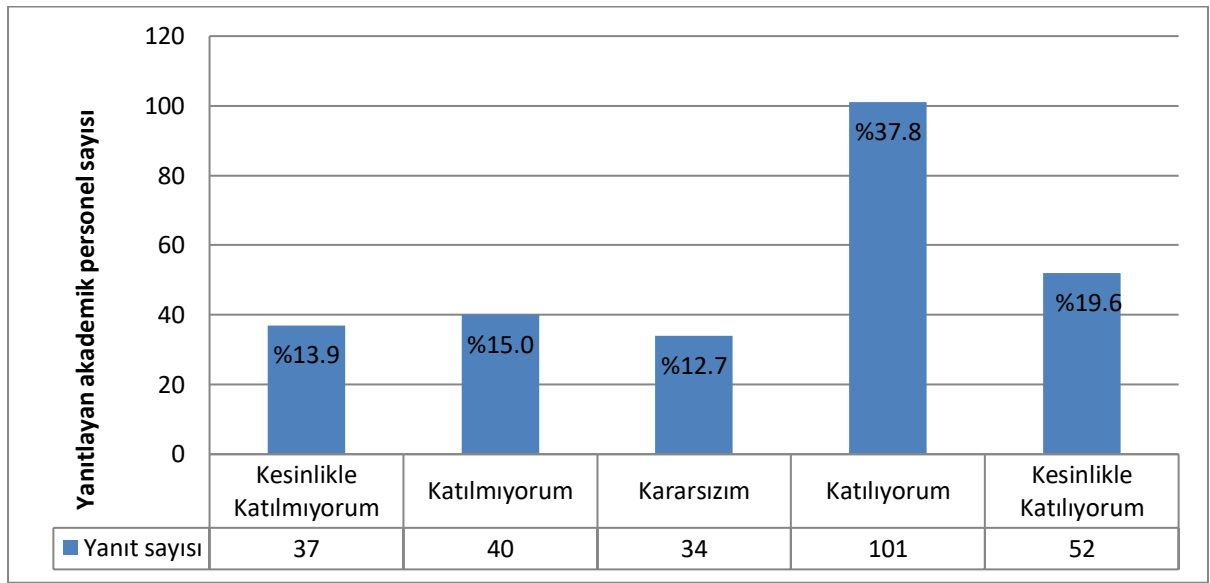
Şekil 5: Bulunduğu pozisyonda çalışma süresine göre dağılım

SORU BAZLI DEĞERLENDİRME

Soru 1) Çalışanların fikirleri önemsenir, yeni fikirler ve farklı görüşler desteklenir.

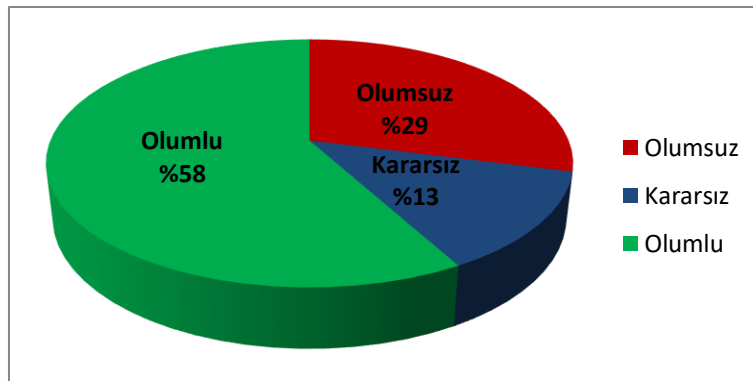
(1: Kesinlikle Katılmıyorum, 2: Katılmıyorum, 3: Kararsızım, 4: Katılıyorum, 5: Kesinlikle Katılıyorum)

Bu soru için ortalama 3.34/5 olarak bulunmuştur. Yanıtların sayı ve yüzdesel dağılımı Şekil 6’da verilmiştir.



Şekil 6: “Çalışanların fikirleri önemsenir, yeni fikirler ve farklı görüşler desteklenir” sorusuna verilen yanıtların dağılımı

Bu soruya verilen yanıtların dağılımı Şekil 7’ de verilmiştir.



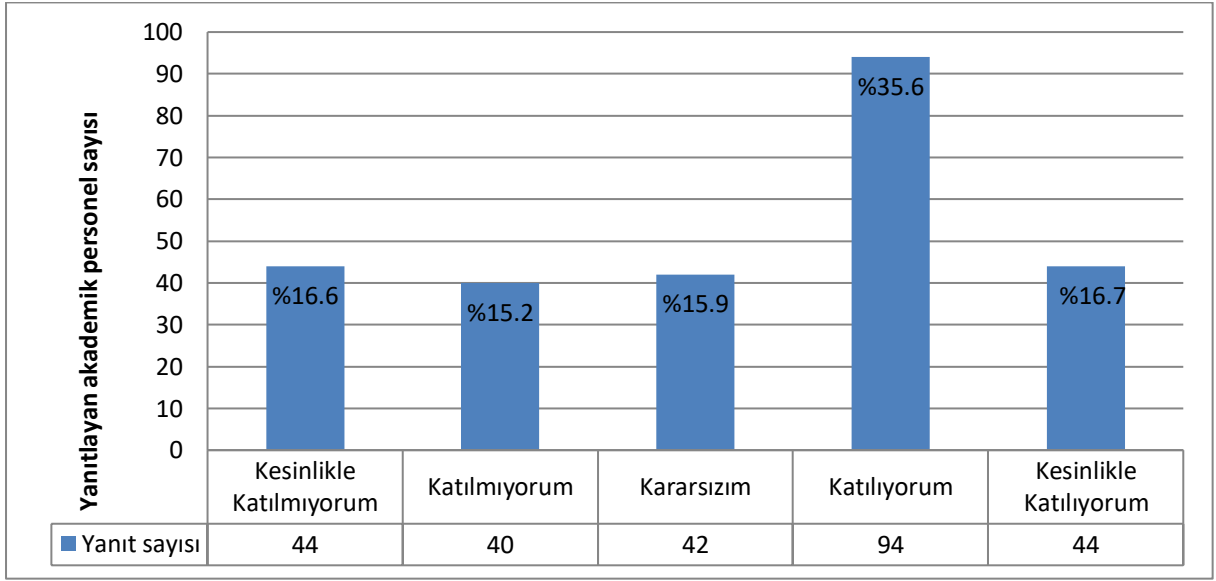
Şekil 7: “Çalışanların fikirleri önemsenir, yeni fikirler ve farklı görüşler desteklenir” sorusuna verilen yanıtların dağılımı

Ortalama ve yanıt nitelikleri dikkate alındığında akademik personellerin genel olarak olumlu görüş bildirdikleri görülmüştür.

Soru 2) Karar alma süreçlerinde çalışanların katılımı sağlanır.

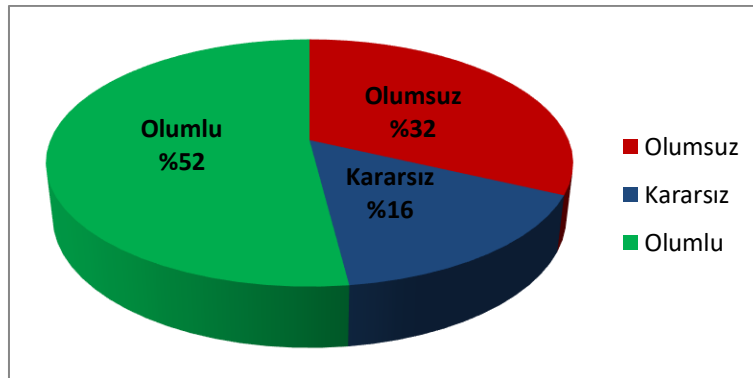
(1: Kesinlikle Katılmıyorum, 2: Katılmıyorum, 3: Kararsızım, 4: Katılıyorum, 5: Kesinlikle Katılıyorum)

Bu soru için ortalama 3.20/5 olarak bulunmuştur. Yanıtların sayı ve yüzdesel dağılımı Şekil 8’de verilmiştir.



Şekil 8: “Karar alma süreçlerinde çalışanların katılımı sağlanır” sorusuna verilen yanıtların dağılımı

Bu soruya verilen yanıtların dağılımı Şekil 9’ da verilmiştir.



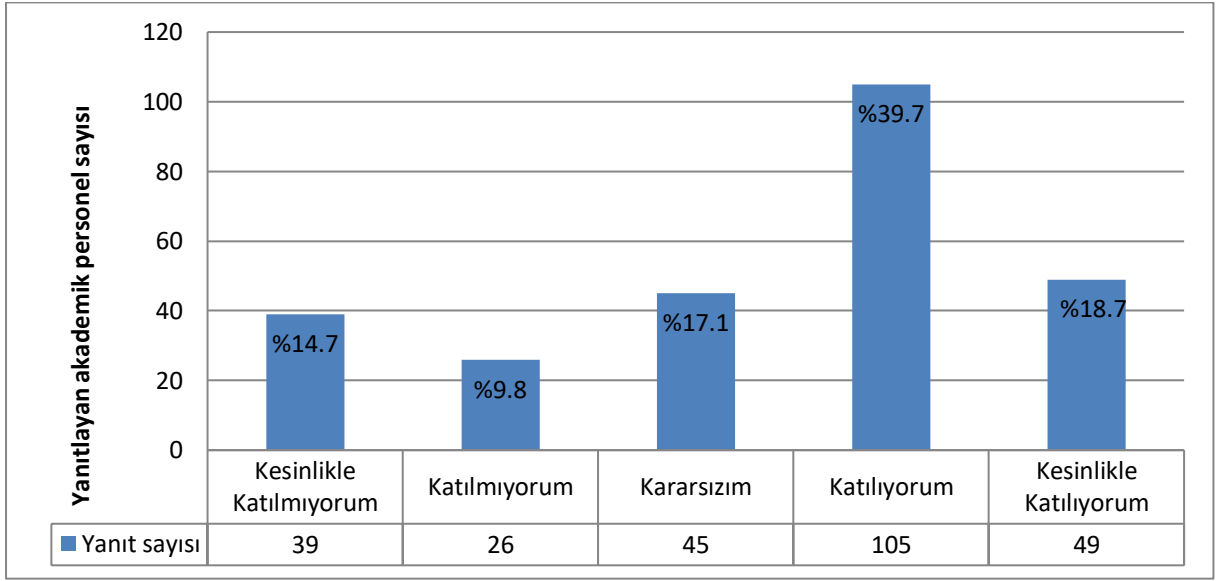
Şekil 9: “Karar alma süreçlerinde çalışanların katılımı sağlanır” sorusuna verilen yanıtların dağılımı

Ortalama ve yanıt nitelikleri dikkate alındığında akademik personellerin genel olarak olumlu görüş bildirdikleri görülmüştür.

Soru 3) Çalışanlar ile yöneticiler arasında etkili bir iletişim vardır.

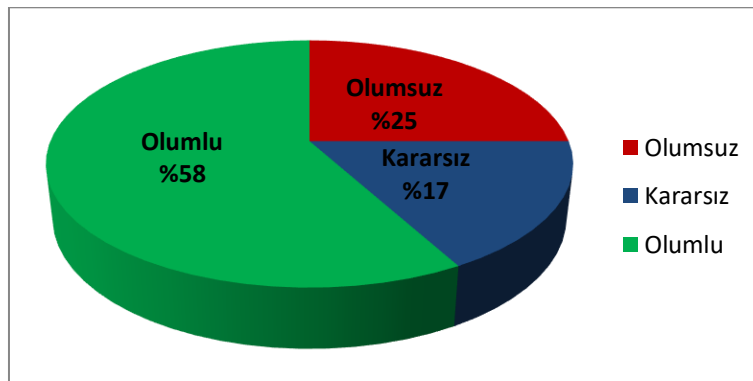
(1: Kesinlikle Katılmıyorum, 2: Katılmıyorum, 3: Kararsızım, 4: Katılıyorum, 5: Kesinlikle Katılıyorum)

Bu soru için ortalama 3.38/5 olarak bulunmuştur. Yanıtların sayı ve yüzdesel dağılımı Şekil 10’da verilmiştir.



Şekil 10: “Çalışanlar ile yöneticiler arasında etkili bir iletişim vardır” sorusuna verilen yanıtların dağılımı

Bu soruya verilen yanıtların dağılımı Şekil 11’ de verilmiştir.



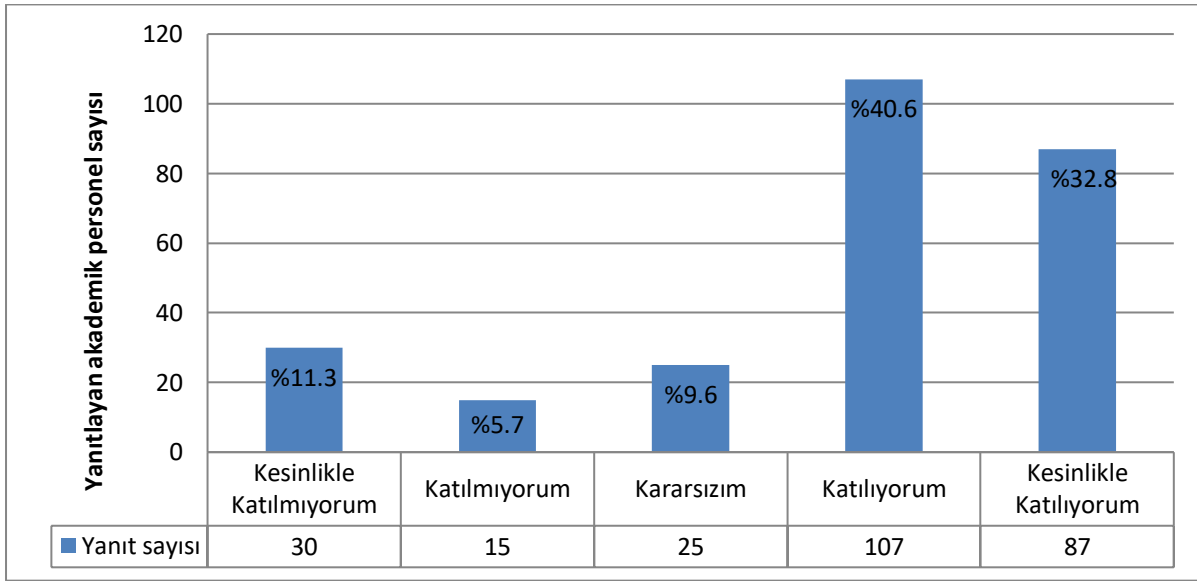
Şekil 11: “Çalışanlar ile yöneticiler arasında etkili bir iletişim vardır” sorusuna verilen yanıtların dağılımı

Ortalama ve yanıt nitelikleri dikkate alındığında akademik personellerin genel olarak olumlu görüş bildirdikleri görülmüştür.

Soru 4) Problemlerimi birim yöneticilerime rahatlıkla iletebilirim.

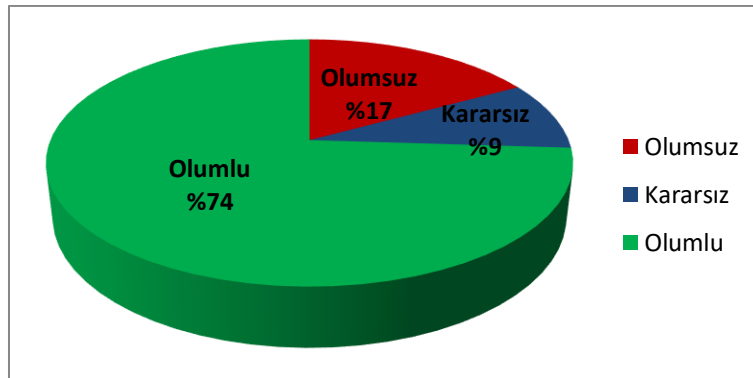
(1: Kesinlikle Katılmıyorum, 2: Katılmıyorum, 3: Kararsızım, 4: Katılıyorum, 5: Kesinlikle Katılıyorum)

Bu soru için ortalama 3.78/5 olarak bulunmuştur. Yanıtların sayı ve yüzdesel dağılımı Şekil 12’de verilmiştir.



Şekil 12: “Problemlerimi birim yöneticilerime rahatlıkla iletebilirim” sorusuna verilen yanıtların dağılımı

Bu soruya verilen yanıtların dağılımı Şekil 13’de verilmiştir.



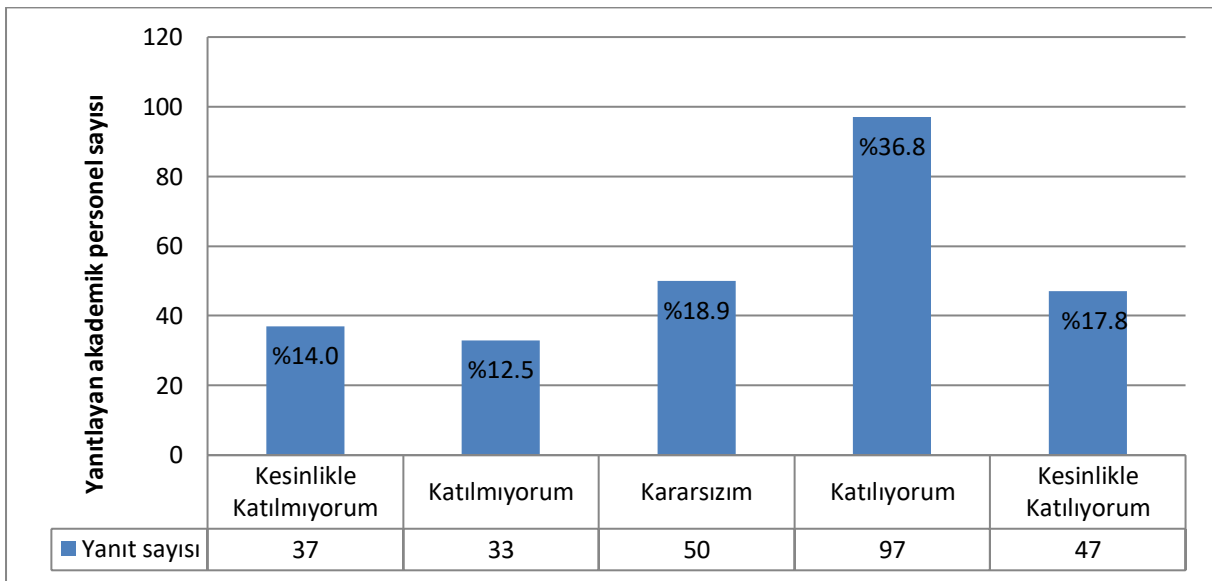
Şekil 13: “Problemlerimi birim yöneticilerime rahatlıkla iletebilirim” sorusuna verilen yanıtların dağılımı

Ortalama ve yanıt nitelikleri dikkate alındığında akademik personellerin genel olarak olumlu görüş bildirdikleri görülmüştür.

Soru 5) Yaptığım iş nedeniyle yönetim tarafından takdir edilirim.

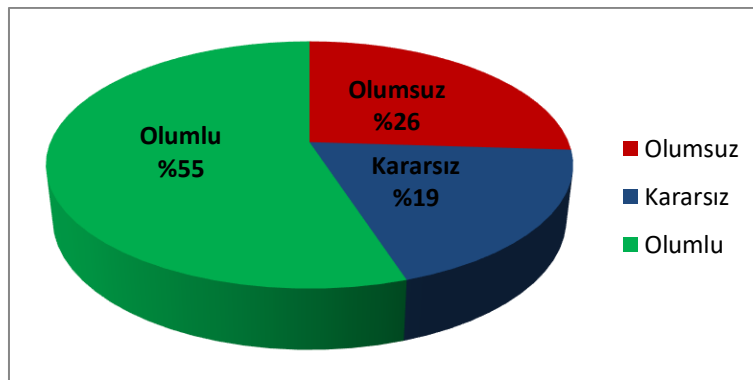
(1: Kesinlikle Katılmıyorum, 2: Katılmıyorum, 3: Kararsızım, 4: Katılıyorum, 5: Kesinlikle Katılıyorum)

Bu soru için ortalama 3.32/5 olarak bulunmuştur. Yanıtların sayı ve yüzdesel dağılımı Şekil 14’de verilmiştir.



Şekil 14: “Yaptığım iş nedeniyle yönetim tarafından takdir edilirim” sorusuna verilen yanıtların dağılımı

Bu soruya verilen yanıtların dağılımı Şekil 15’ de verilmiştir.



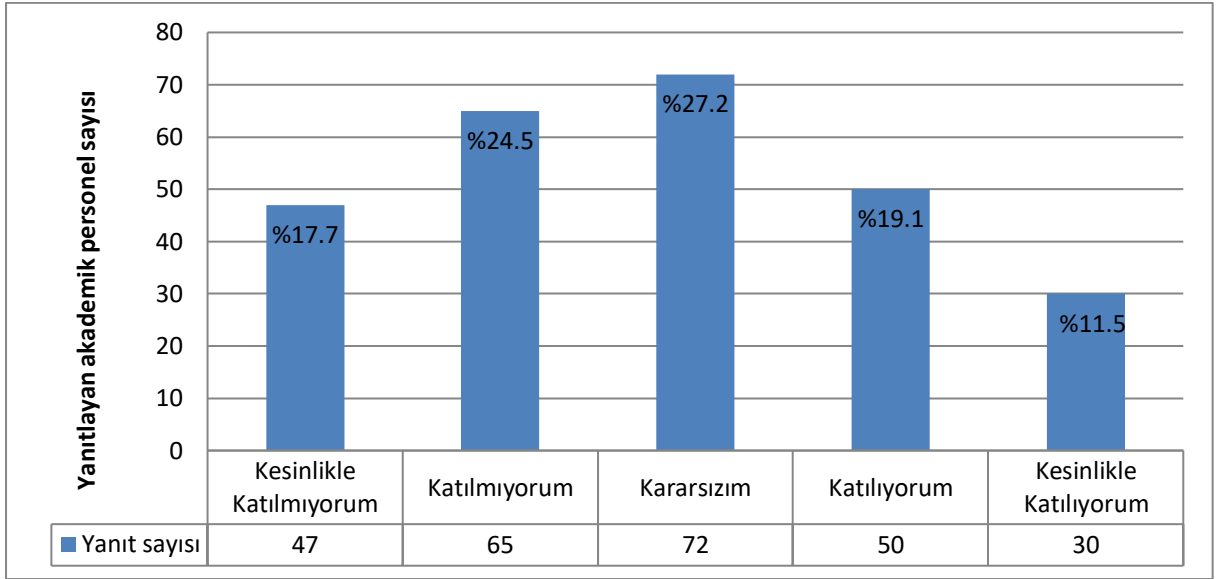
Şekil 15: “Yaptığım iş nedeniyle yönetim tarafından takdir edilirim” sorusuna verilen yanıtların dağılımı

Ortalama ve yanıt nitelikleri dikkate alındığında akademik personellerin genel olarak olumlu görüş bildirdikleri görülmüştür.

Soru 6) Personelin memnuniyetini arttırmak için başarıyı ve performansı ödüllendirici mekanizmalar vardır.

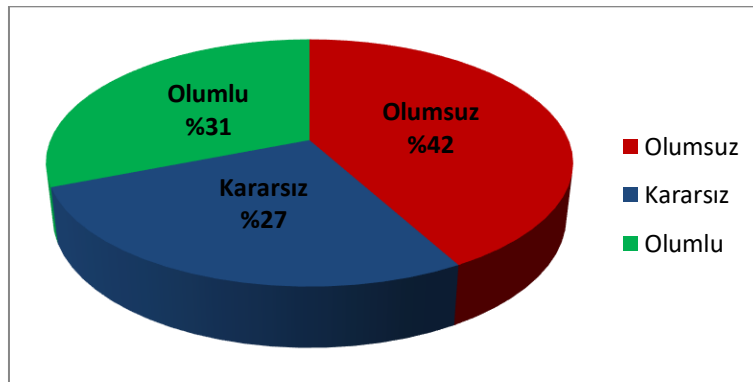
(1: Kesinlikle Katılmıyorum, 2: Katılmıyorum, 3: Kararsızım, 4: Katılıyorum, 5: Kesinlikle Katılıyorum)

Bu soru için ortalama 2.81/5 olarak bulunmuştur. Yanıtların sayı ve yüzdesel dağılımı Şekil 16’da verilmiştir.



Şekil 16: “Personelin memnuniyetini arttırmak için başarıyı ve performansı ödüllendirici mekanizmalar vardır” sorusuna verilen yanıtların dağılımı

Bu soruya verilen yanıtların dağılımı Şekil 17’ de verilmiştir.



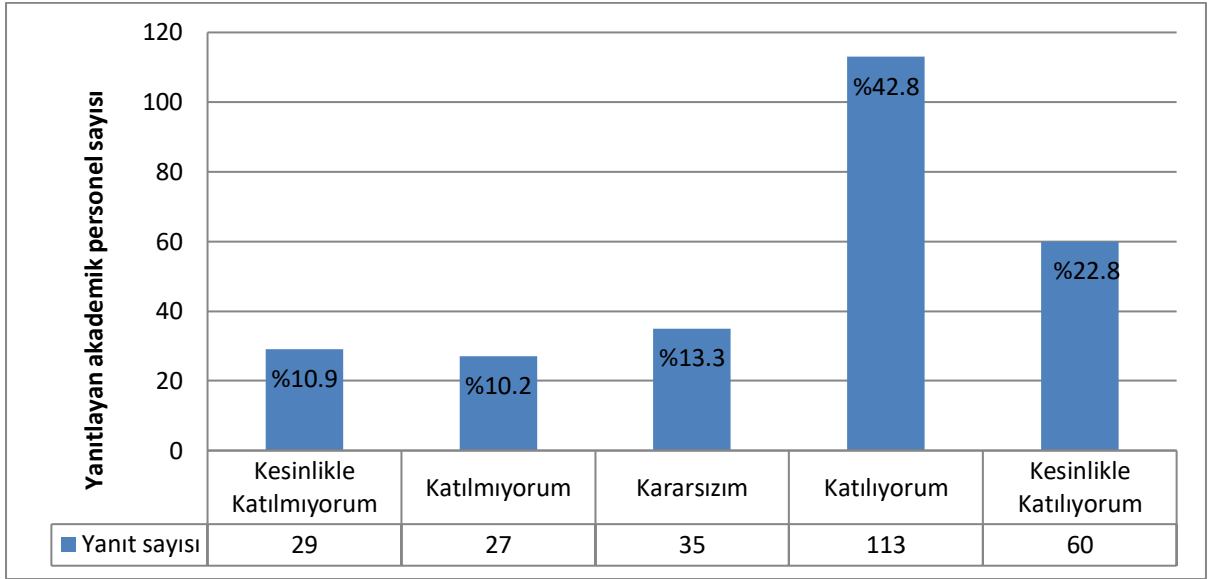
Şekil 17: “Personelin memnuniyetini arttırmak için başarıyı ve performansı ödüllendirici mekanizmalar vardır” sorusuna verilen yanıtların dağılımı

Ortalama ve yanıt nitelikleri dikkate alındığında akademik personellerin genel olarak olumsuz görüş bildirdikleri görülmüştür.

Soru 7) Birimde işin yapılışına ilişkin düşüncelerimi özgür bir şekilde ifade edebilirim.

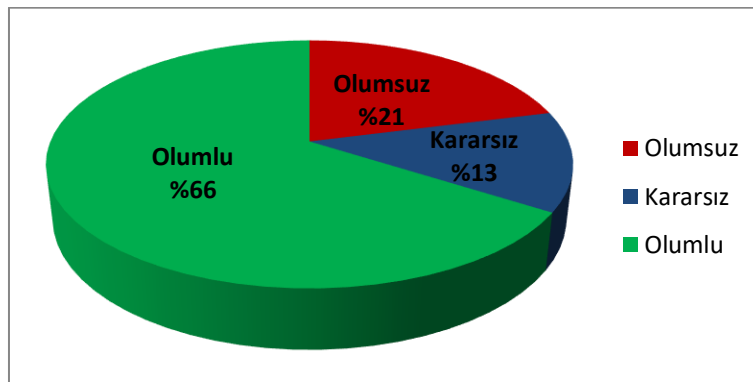
(1: Kesinlikle Katılmıyorum, 2: Katılmıyorum, 3: Kararsızım, 4: Katılıyorum, 5: Kesinlikle Katılıyorum)

Bu soru için ortalama 3.56/5 olarak bulunmuştur. Yanıtların sayı ve yüzdesel dağılımı Şekil 18’de verilmiştir.



Şekil 18: “Birimde işin yapılışına ilişkin düşüncelerimi özgür bir şekilde ifade edebilirim” sorusuna verilen yanıtların dağılımı

Bu soruya verilen yanıtların dağılımı Şekil 19’ da verilmiştir.



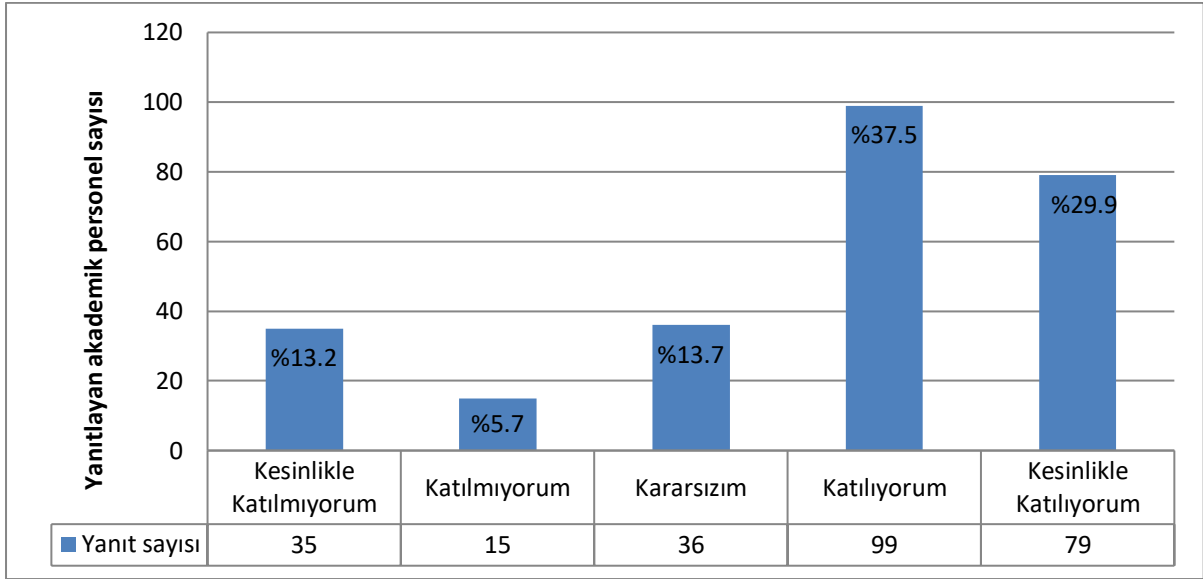
Şekil 19: “Birimde işin yapılışına ilişkin düşüncelerimi özgür bir şekilde ifade edebilirim” sorusuna verilen yanıtların dağılımı

Ortalama ve yanıt nitelikleri dikkate alındığında akademik personellerin genel olarak olumlu görüş bildirdikleri görülmüştür.

Soru 8) Bağlı olduğum birim yöneticim kendi görev ve sorumluluklarını gereğince yerine getirmektedir.

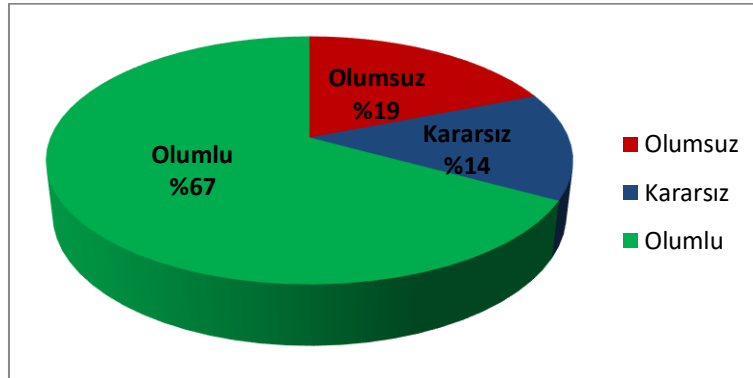
(1: Kesinlikle Katılmıyorum, 2: Katılmıyorum, 3: Kararsızım, 4: Katılıyorum, 5: Kesinlikle Katılıyorum)

Bu soru için ortalama 3.65/5 olarak bulunmuştur. Yanıtların sayı ve yüzdesel dağılımı Şekil 20’de verilmiştir.



Şekil 20: “Bağlı olduğum birim yöneticim kendi görev ve sorumluluklarını gereğince yerine getirmektedir” sorusuna verilen yanıtların dağılımı

Bu soruya verilen yanıtların dağılımı Şekil 21’ de verilmiştir.



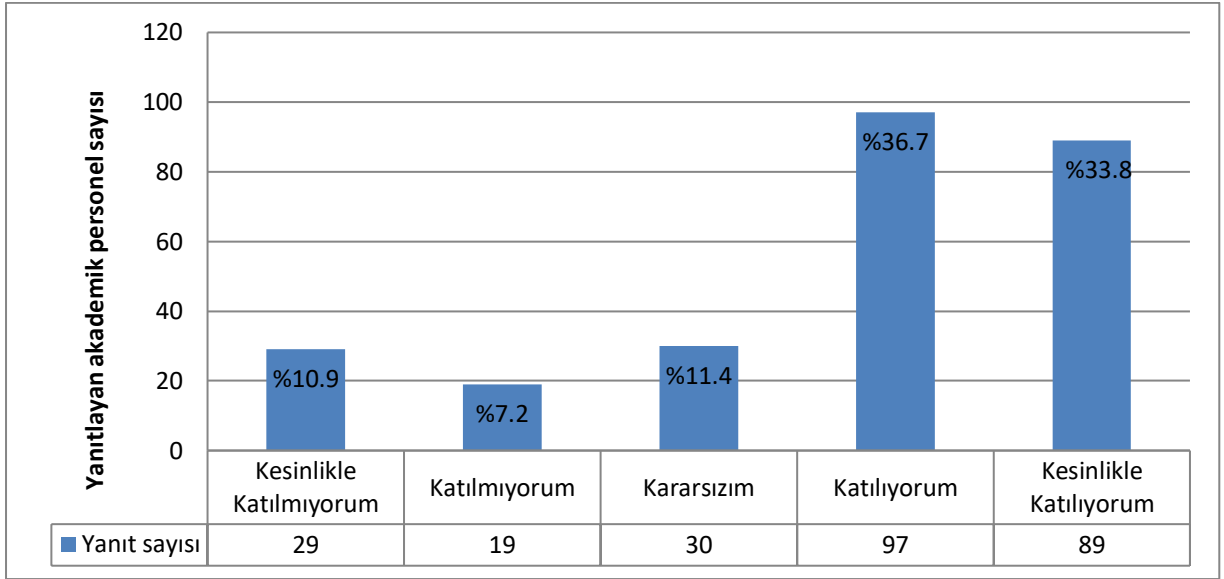
Şekil 21: “Bağlı olduğum birim yöneticim kendi görev ve sorumluluklarını gereğince yerine getirmektedir” sorusuna verilen yanıtların dağılımı

Ortalama ve yanıt nitelikleri dikkate alındığında akademik personellerin genel olarak olumlu görüş bildirdikleri görülmüştür.

Soru 9) Birim yöneticimin çalışanlara karşı davranış ve yaklaşımları olumludur.

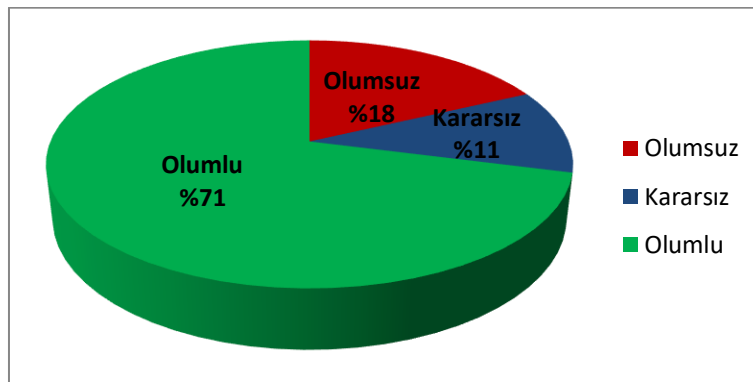
(1: Kesinlikle Katılmıyorum, 2: Katılmıyorum, 3: Kararsızım, 4: Katılıyorum, 5: Kesinlikle Katılıyorum)

Bu soru için ortalama 3.75/5 olarak bulunmuştur. Yanıtların sayı ve yüzdesel dağılımı Şekil 22’de verilmiştir.



Şekil 22: “Birim yöneticimin çalışanlara karşı davranış ve yaklaşımları olumludur” sorusuna verilen yanıtların dağılımı

Bu soruya verilen yanıtların dağılımı Şekil 23’ de verilmiştir.



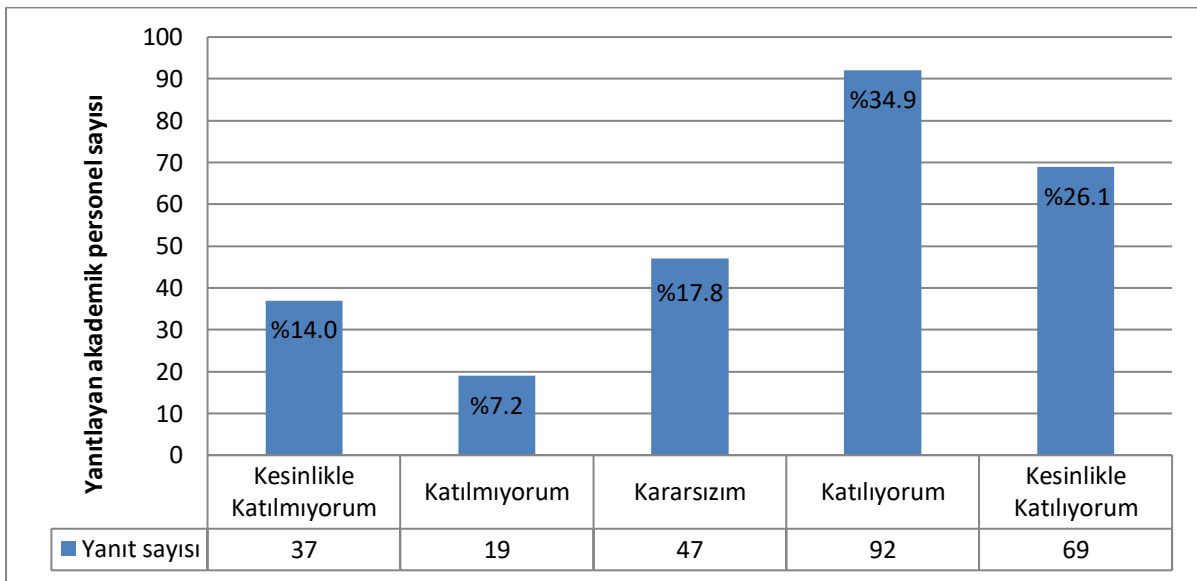
Şekil 23: “Birim yöneticimin çalışanlara karşı davranış ve yaklaşımları olumludur” sorusuna verilen yanıtların dağılımı

Ortalama ve yanıt nitelikleri dikkate alındığında akademik personellerin genel olarak olumlu görüş bildirdikleri görülmüştür.

Soru 10) Ders yükleri yetkinliklere göre şeffaf bir şekilde dağıtılmaktadır.

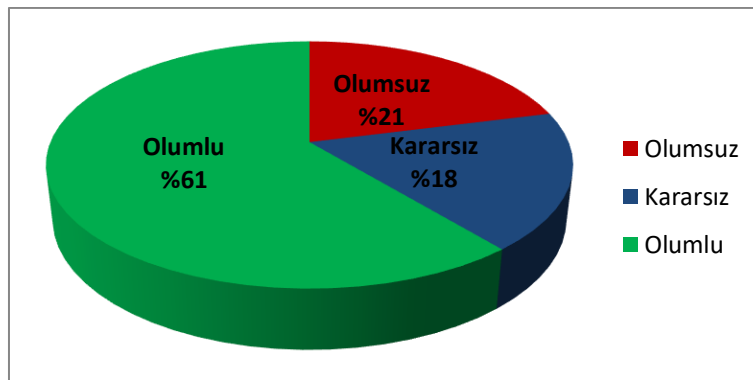
(1: Kesinlikle Katılmıyorum, 2: Katılmıyorum, 3: Kararsızım, 4: Katılıyorum, 5: Kesinlikle Katılıyorum)

Bu soru için ortalama 3.52/5 olarak bulunmuştur. Yanıtların sayı ve yüzdesel dağılımı Şekil 24’de verilmiştir.



Şekil 24: “Ders yükleri yetkinliklere göre şeffaf bir şekilde dağıtılmaktadır” sorusuna verilen yanıtların dağılımı

Bu soruya verilen yanıtların dağılımı Şekil 25’ de verilmiştir.



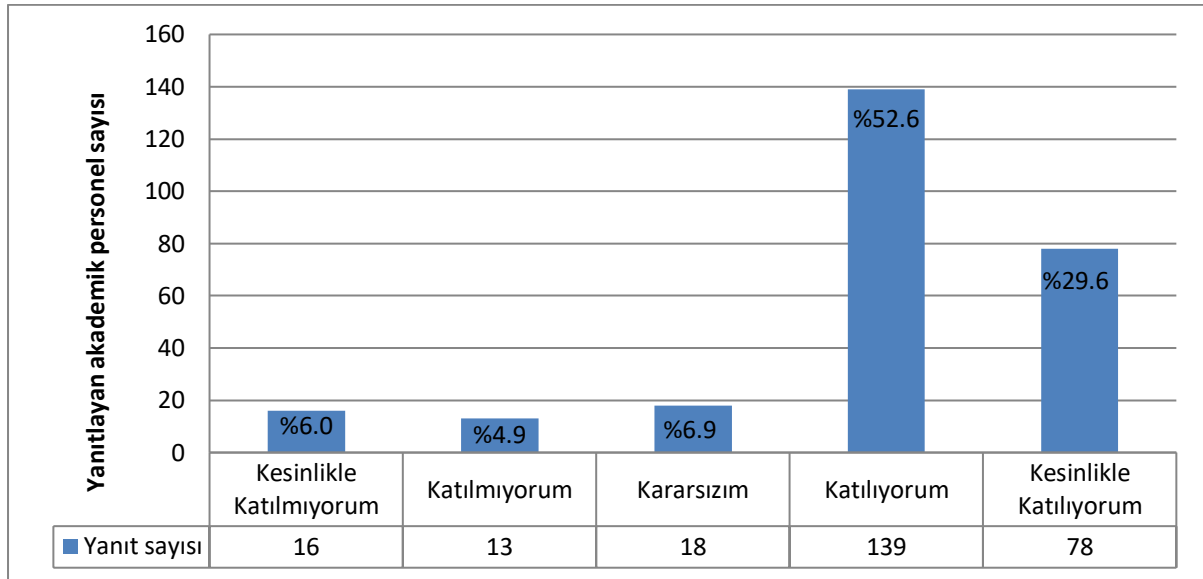
Şekil 25: “Ders yükleri yetkinliklere göre şeffaf bir şekilde dağıtılmaktadır” sorusuna verilen yanıtların dağılımı

Ortalama ve yanıt nitelikleri dikkate alındığında akademik personellerin genel olarak olumlu görüş bildirdikleri görülmüştür.

Soru 11) Görev ve sorumluluklarımın kişisel tecrübe ve yeteneklerime uygun olduğunu düşünüyorum.

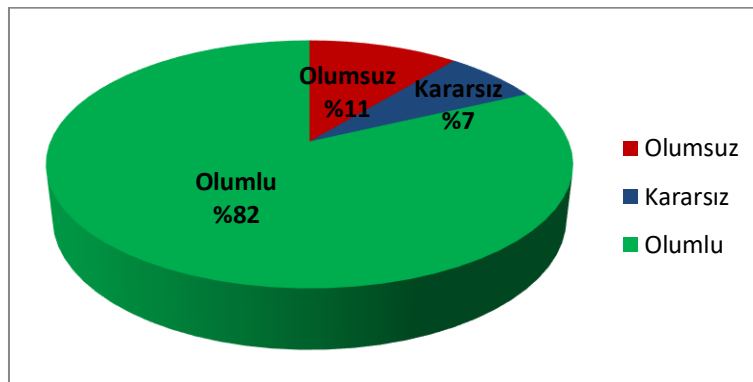
(1: Kesinlikle Katılmıyorum, 2: Katılmıyorum, 3: Kararsızım, 4: Katılıyorum, 5: Kesinlikle Katılıyorum)

Bu soru için ortalama 3.95/5 olarak bulunmuştur. Yanıtların sayı ve yüzdesel dağılımı Şekil 26’da verilmiştir.



Şekil 26: “Görev ve sorumluluklarımın kişisel tecrübe ve yeteneklerime uygun olduğunu düşünüyorum” sorusuna verilen yanıtların dağılımı

Bu soruya verilen yanıtların dağılımı Şekil 27’ de verilmiştir.



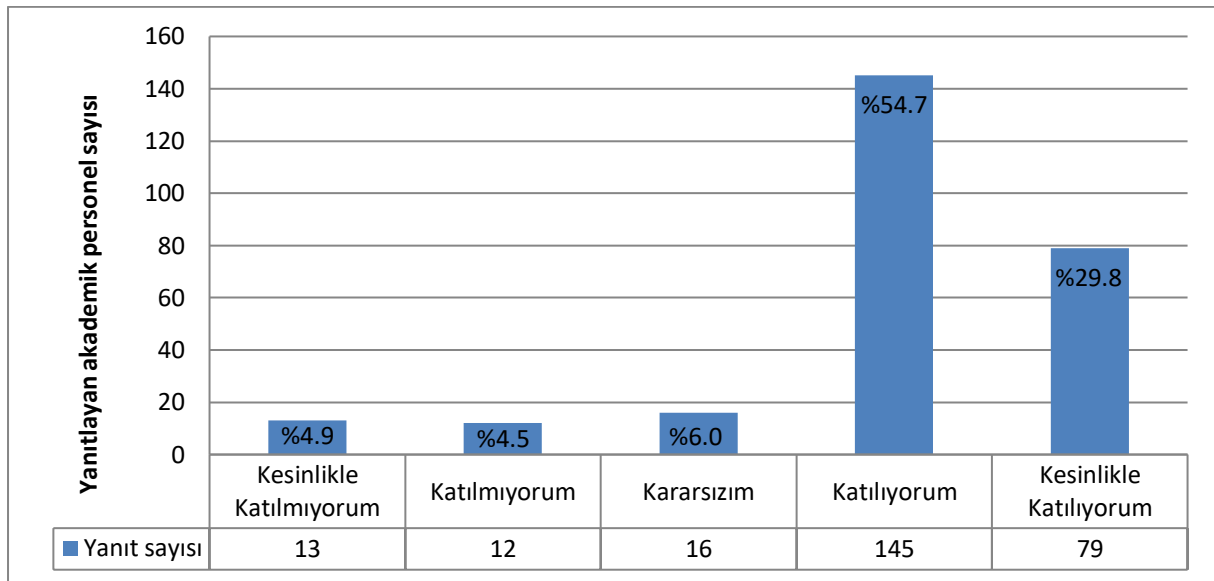
Şekil 27: “Görev ve sorumluluklarımın kişisel tecrübe ve yeteneklerime uygun olduğunu düşünüyorum” sorusuna verilen yanıtların dağılımı

Ortalama ve yanıt nitelikleri dikkate alındığında akademik personellerin genel olarak olumlu görüş bildirdikleri görülmüştür.

Soru 12) Görev ve sorumluluklarının getirdiği iş yükü genelde başa çıkabileceğim seviyededir.

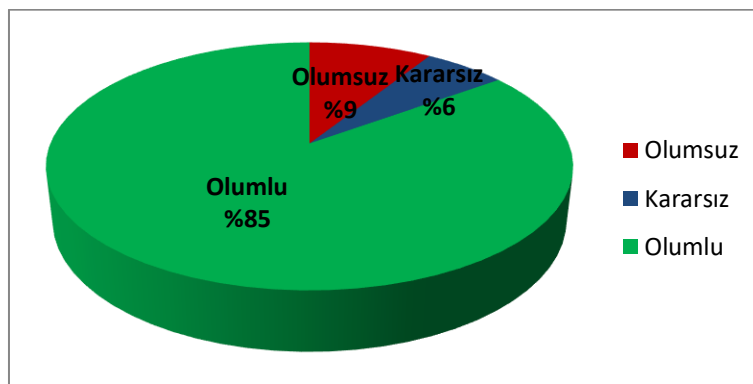
(1: Kesinlikle Katılmıyorum, 2: Katılmıyorum, 3: Kararsızım, 4: Katılıyorum, 5: Kesinlikle Katılıyorum)

Bu soru için ortalama 4/5 olarak bulunmuştur. Yanıtların sayı ve yüzdesel dağılımı Şekil 28’de verilmiştir.



Şekil 28: “Görev ve sorumluluklarının getirdiği iş yükü genelde başa çıkabileceğim seviyededir” sorusuna verilen yanıtların dağılımı

Bu soruya verilen yanıtların dağılımı Şekil 29’ da verilmiştir.



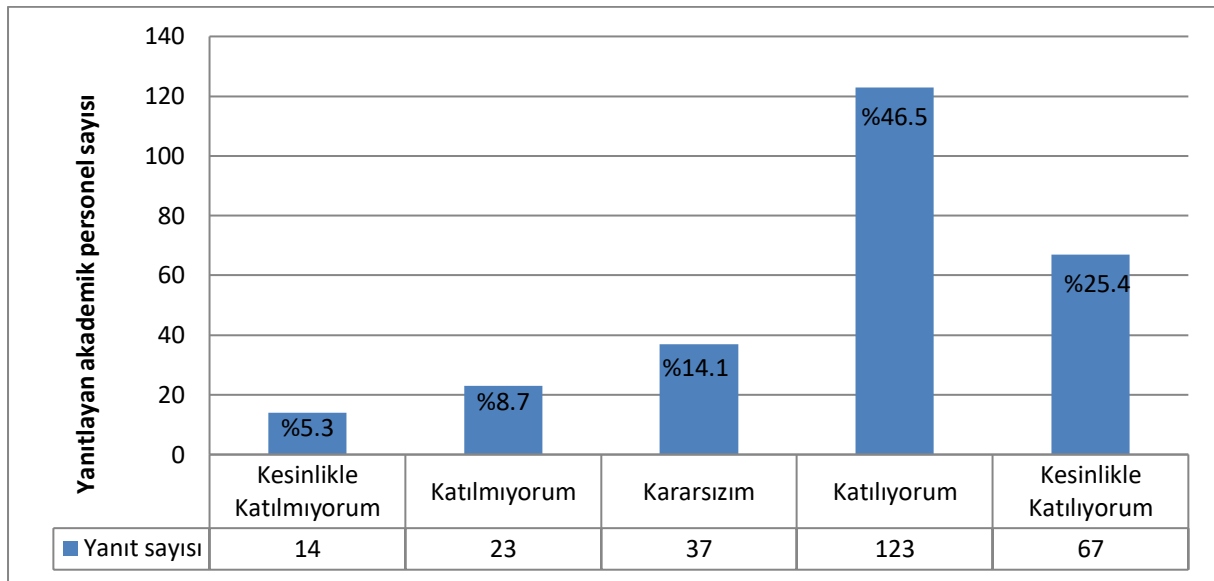
Şekil 29: “Görev ve sorumluluklarının getirdiği iş yükü genelde başa çıkabileceğim seviyededir” sorusuna verilen yanıtların dağılımı

Ortalama ve yanıt nitelikleri dikkate alındığında akademik personellerin genel olarak olumlu görüş bildirdikleri görülmüştür.

Soru 13) Görev ve sorumluluklarım ile uyumlu olacak şekilde yetkilendirilmiş olduğumu düşünüyorum.

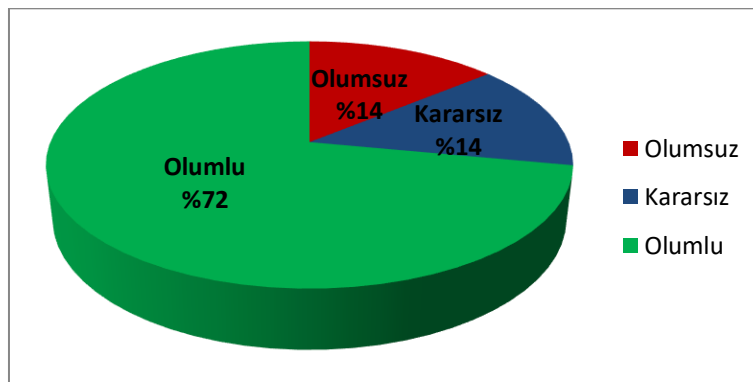
(1: Kesinlikle Katılmıyorum, 2: Katılmıyorum, 3: Kararsızım, 4: Katılıyorum, 5: Kesinlikle Katılıyorum)

Bu soru için ortalama 3.78/5 olarak bulunmuştur. Yanıtların sayı ve yüzdesel dağılımı Şekil 30’da verilmiştir.



Şekil 30: “Görev ve sorumluluklarım ile uyumlu olacak şekilde yetkilendirilmiş olduğumu düşünüyorum” sorusuna verilen yanıtların dağılımı

Bu soruya verilen yanıtların dağılımı Şekil 31’ de verilmiştir.



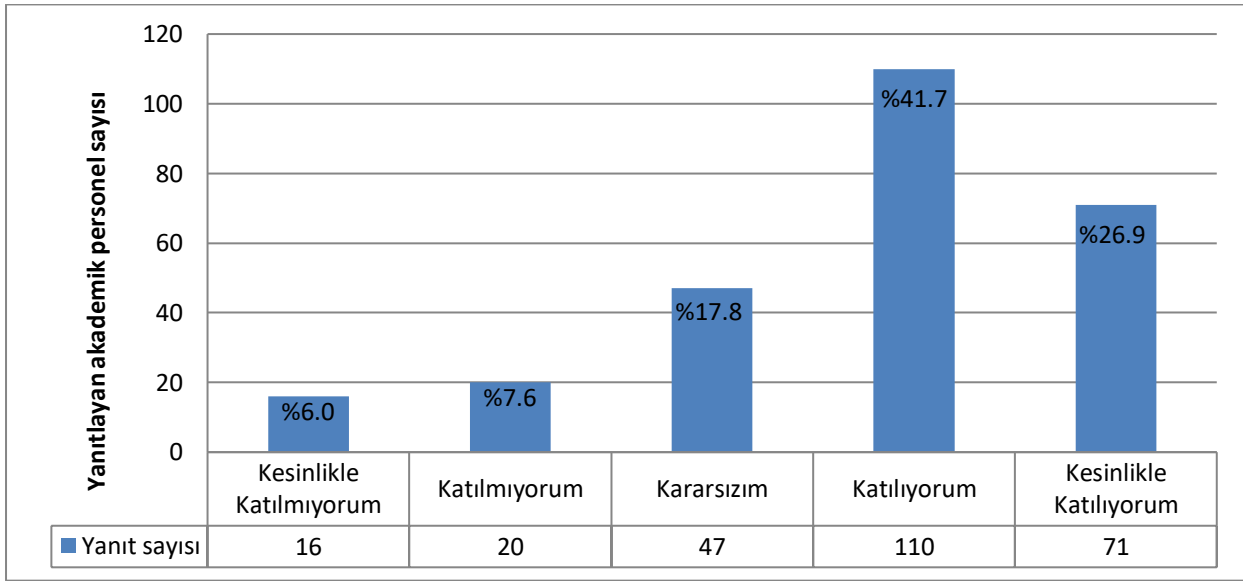
Şekil 31: “Görev ve sorumluluklarım ile uyumlu olacak şekilde yetkilendirilmiş olduğumu düşünüyorum” sorusuna verilen yanıtların dağılımı

Ortalama ve yanıt nitelikleri dikkate alındığında akademik personellerin genel olarak olumlu görüş bildirdikleri görülmüştür.

Soru 14) Şu anda bulunduğum pozisyonda kendimi geliştirebilirim.

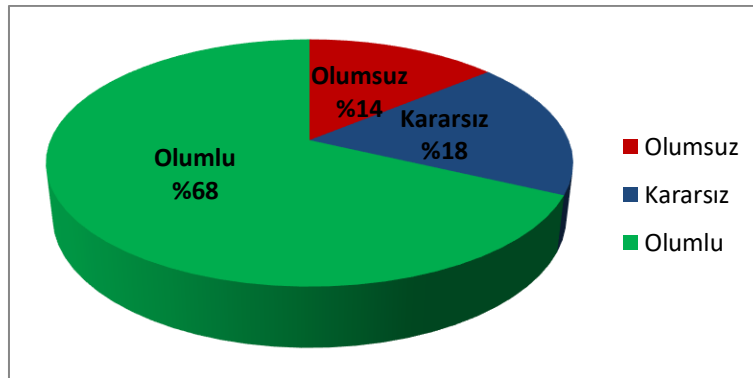
(1: Kesinlikle Katılmıyorum, 2: Katılmıyorum, 3: Kararsızım, 4: Katılıyorum, 5: Kesinlikle Katılıyorum)

Bu soru için ortalama 3.76/5 olarak bulunmuştur. Yanıtların sayı ve yüzdesel dağılımı Şekil 32’de verilmiştir.



Şekil 32: “Şu anda bulunduğum pozisyonda kendimi geliştirebilirim” sorusuna verilen yanıtların dağılımı

Bu soruya verilen yanıtların dağılımı Şekil 33’de verilmiştir.



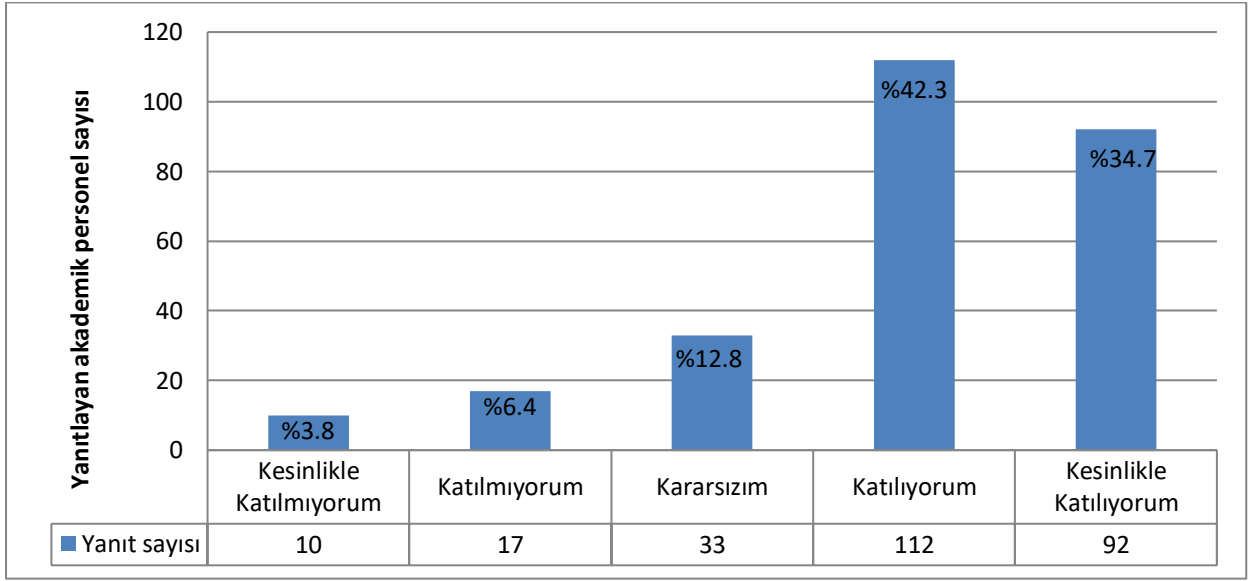
Şekil 33: “Şu anda bulunduğum pozisyonda kendimi geliştirebilirim” sorusuna verilen yanıtların dağılımı

Ortalama ve yanıt nitelikleri dikkate alındığında akademik personellerin genel olarak olumlu görüş bildirdikleri görülmüştür.

Soru 15) Yaptığım işi genel olarak tatmin edici ve yararlı buluyorum.

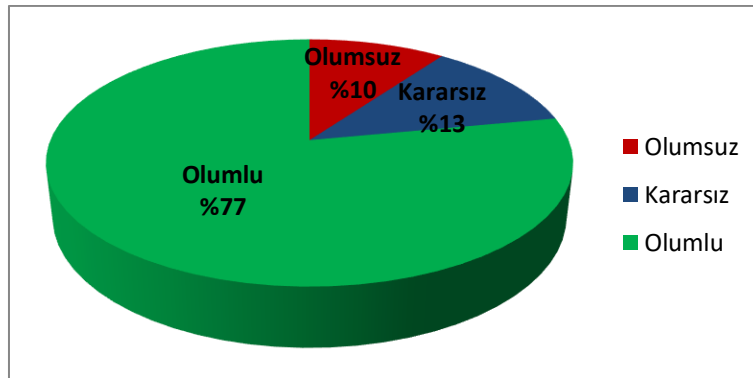
(1: Kesinlikle Katılmıyorum, 2: Katılmıyorum, 3: Kararsızım, 4: Katılıyorum, 5: Kesinlikle Katılıyorum)

Bu soru için ortalama 3.98/5 olarak bulunmuştur. Yanıtların sayı ve yüzdesel dağılımı Şekil 34’de verilmiştir.



Şekil 34: “Yaptığım işi genel olarak tatmin edici ve yararlı buluyorum” sorusuna verilen yanıtların dağılımı

Bu soruya verilen yanıtların dağılımı Şekil 35’ de verilmiştir.



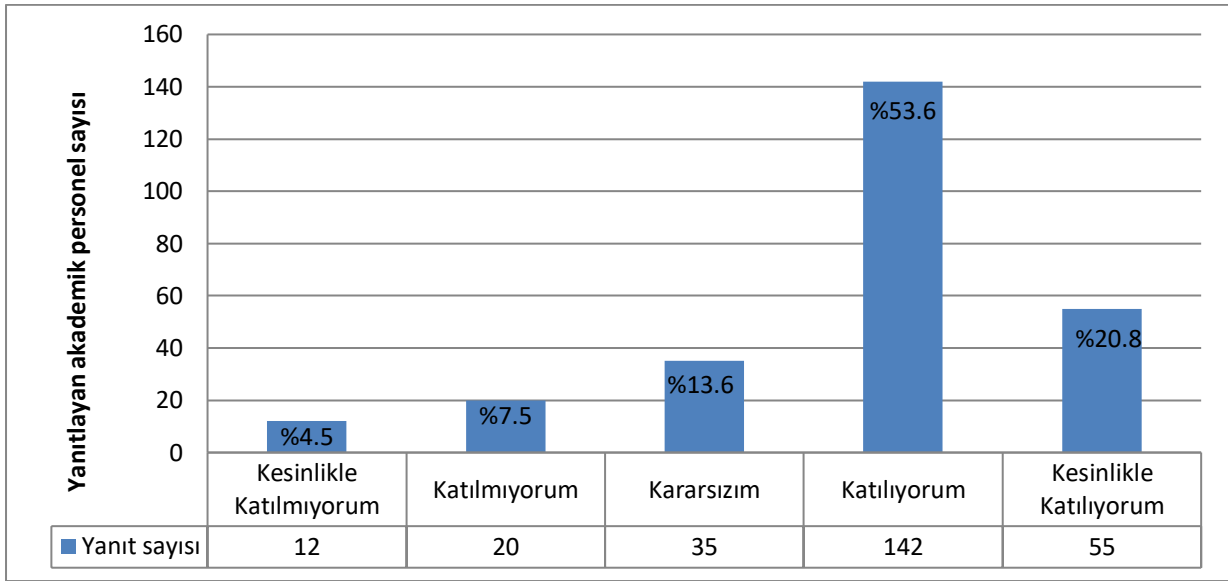
Şekil 35: “Yaptığım işi genel olarak tatmin edici ve yararlı buluyorum” sorusuna verilen yanıtların dağılımı

Ortalama ve yanıt nitelikleri dikkate alındığında akademik personellerin genel olarak olumlu görüş bildirdikleri görülmüştür.

Soru 16) Birimimdeki akademik personellerle çalışmaktan genel olarak memnunum.

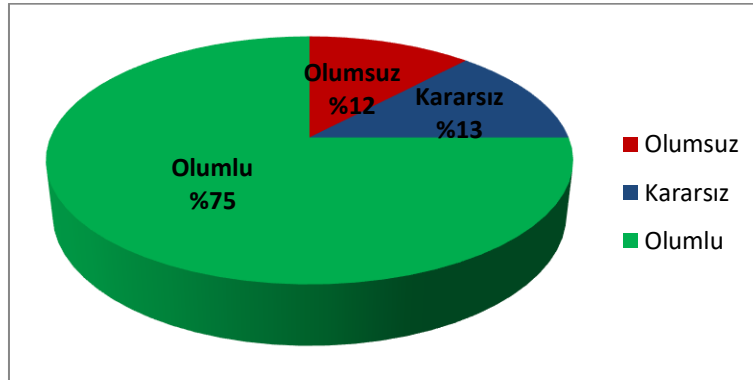
(1: Kesinlikle Katılmıyorum, 2: Katılmıyorum, 3: Kararsızım, 4: Katılıyorum, 5: Kesinlikle Katılıyorum)

Bu soru için ortalama 3.79/5 olarak bulunmuştur. Yanıtların sayı ve yüzdesel dağılımı Şekil 36’da verilmiştir.



Şekil 36: “Birimimdeki akademik personellerle çalışmaktan genel olarak memnunum” sorusuna verilen yanıtların dağılımı

Bu soruya verilen yanıtların dağılımı Şekil 37’ de verilmiştir.



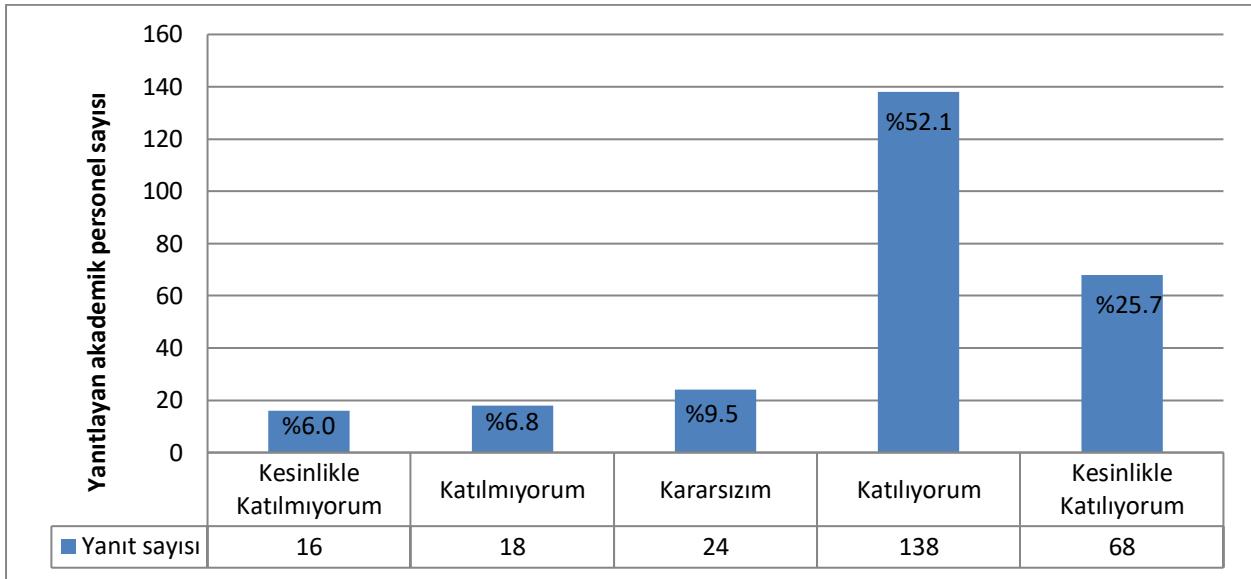
Şekil 37: “Birimimdeki akademik personellerle çalışmaktan genel olarak memnunum” sorusuna verilen yanıtların dağılımı

Ortalama ve yanıt nitelikleri dikkate alındığında akademik personellerin genel olarak olumlu görüş bildirdikleri görülmüştür.

Soru 17) Birimimdeki idari personellerle çalışmaktan genel olarak memnunum.

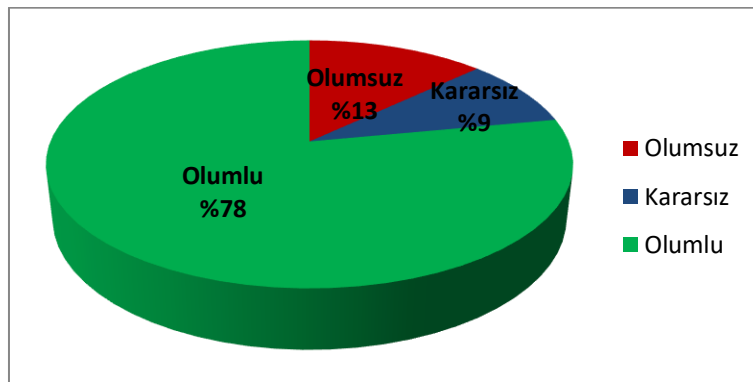
(1: Kesinlikle Katılmıyorum, 2: Katılmıyorum, 3: Kararsızım, 4: Katılıyorum, 5: Kesinlikle Katılıyorum)

Bu soru için ortalama 3.85/5 olarak bulunmuştur. Yanıtların sayı ve yüzdesel dağılımı Şekil 38’de verilmiştir.



Şekil 38: “Birimimdeki idari personellerle çalışmaktan genel olarak memnunum” sorusuna verilen yanıtların dağılımı

Bu soruya verilen yanıtların dağılımı Şekil 39’ da verilmiştir.



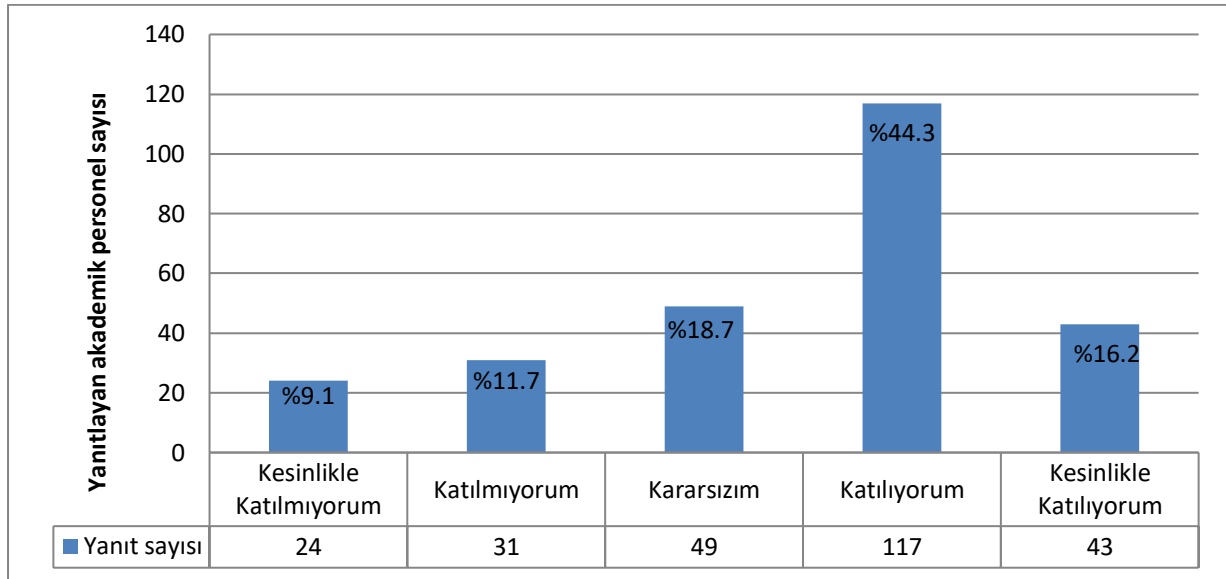
Şekil 39: “Birimimdeki idari personellerle çalışmaktan genel olarak memnunum” sorusuna verilen yanıtların dağılımı

Ortalama ve yanıt nitelikleri dikkate alındığında akademik personellerin genel olarak olumlu görüş bildirdikleri görülmüştür.

Soru 18) Üniversitemizde akademik personel ile idari personel arasında etkili bir iletişim vardır.

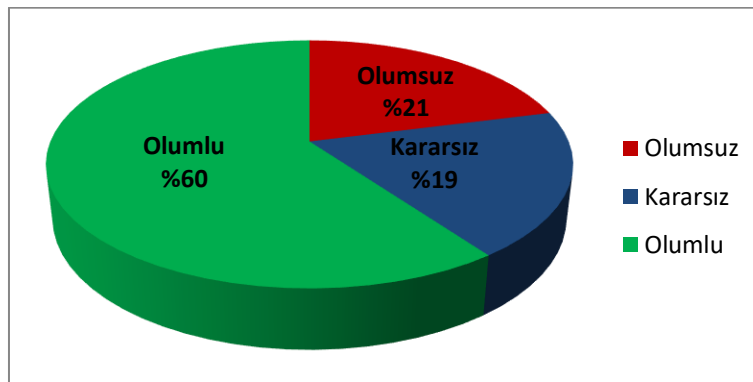
(1: Kesinlikle Katılmıyorum, 2: Katılmıyorum, 3: Kararsızım, 4: Katılıyorum, 5: Kesinlikle Katılıyorum)

Bu soru için ortalama 3.47/5 olarak bulunmuştur. Yanıtların sayı ve yüzdesel dağılımı Şekil 40’da verilmiştir.



Şekil 40: “Üniversitemizde akademik personel ile idari personel arasında etkili bir iletişim vardır” sorusuna verilen yanıtların dağılımı

Bu soruya verilen yanıtların dağılımı Şekil 41’ de verilmiştir.



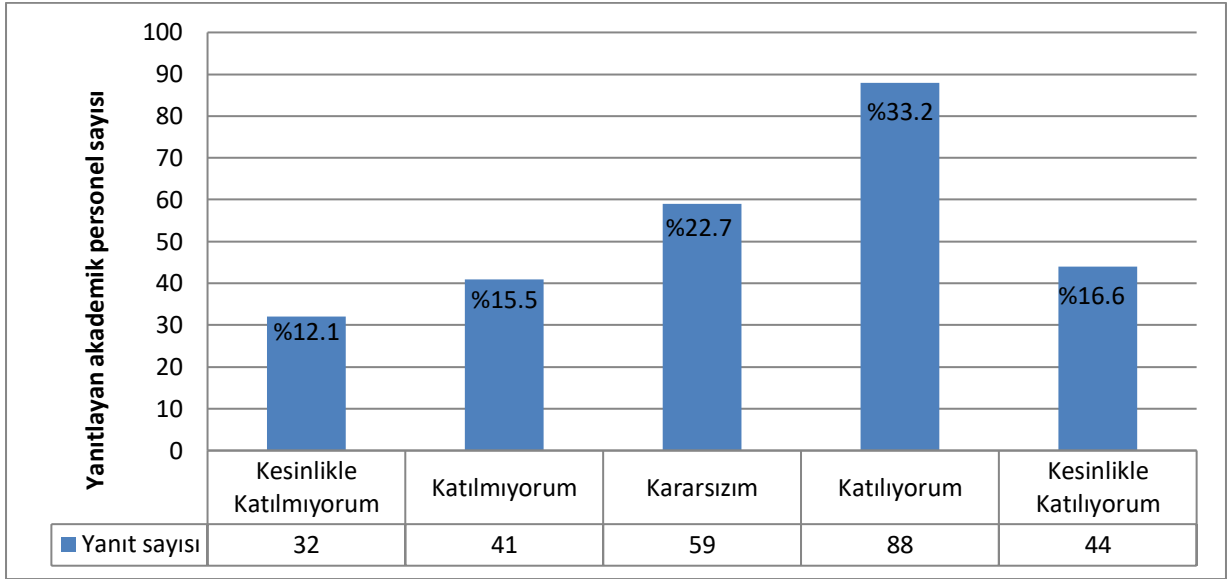
Şekil 41: “Üniversitemizde akademik personel ile idari personel arasında etkili bir iletişim vardır” sorusuna verilen yanıtların dağılımı

Ortalama ve yanıt nitelikleri dikkate alındığında akademik personellerin genel olarak olumlu görüş bildirdikleri görülmüştür.

Soru 19) Birimim geleceğe yönelik planlarını gerçekleştirmede yol gösterici misyon ve vizyona sahiptir.

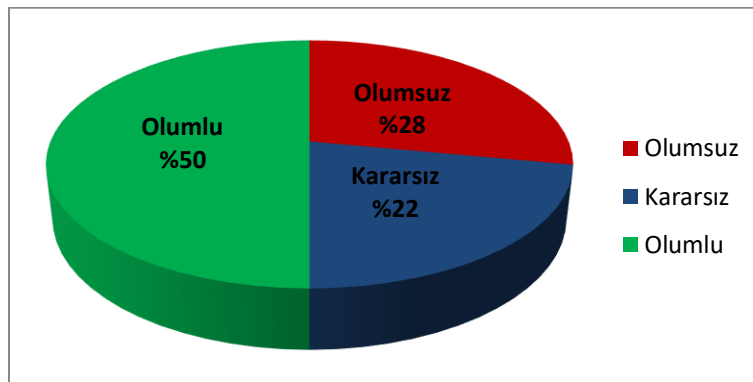
(1: Kesinlikle Katılmıyorum, 2: Katılmıyorum, 3: Kararsızım, 4: Katılıyorum, 5: Kesinlikle Katılıyorum)

Bu soru için ortalama 3.27/5 olarak bulunmuştur. Yanıtların sayı ve yüzdesel dağılımı Şekil 42’de verilmiştir.



Şekil 42: “Birimim geleceğe yönelik planlarını gerçekleştirmede yol gösterici misyon ve vizyona sahiptir” sorusuna verilen yanıtların dağılımı

Bu soruya verilen yanıtların dağılımı Şekil 43’ de verilmiştir.



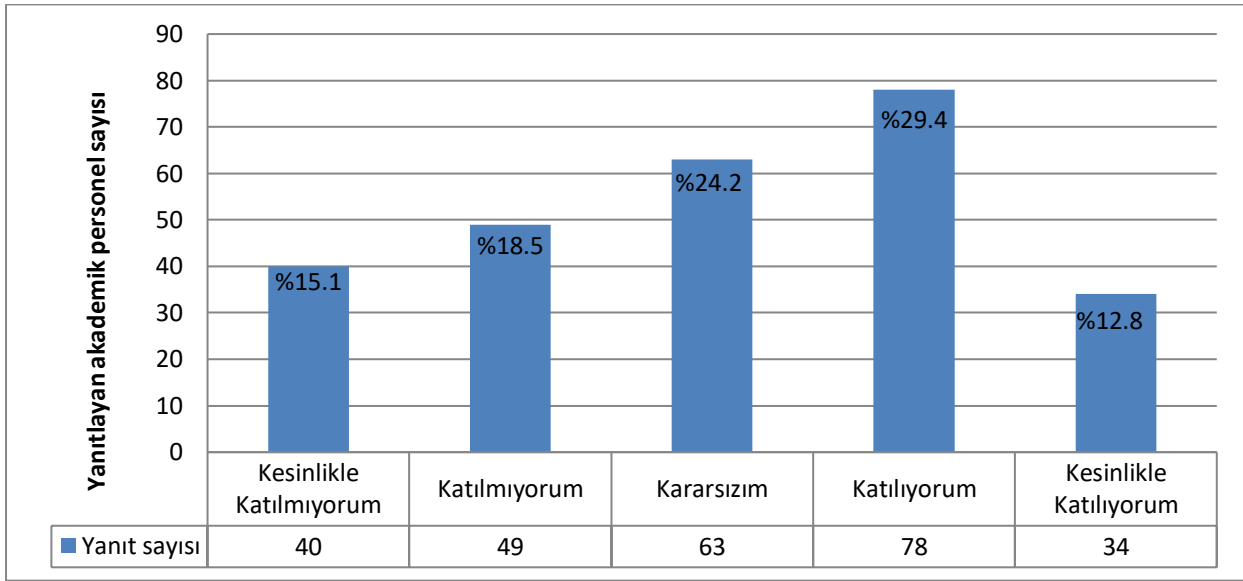
Şekil 43: “Birimim geleceğe yönelik planlarını gerçekleştirmede yol gösterici misyon ve vizyona sahiptir” sorusuna verilen yanıtların dağılımı

Ortalama ve yanıt nitelikleri dikkate alındığında akademik personellerin genel olarak olumlu görüş bildirdikleri görülmüştür.

Soru 20) Çalışanlar arasında kurumsal aidiyet duygusu vardır.

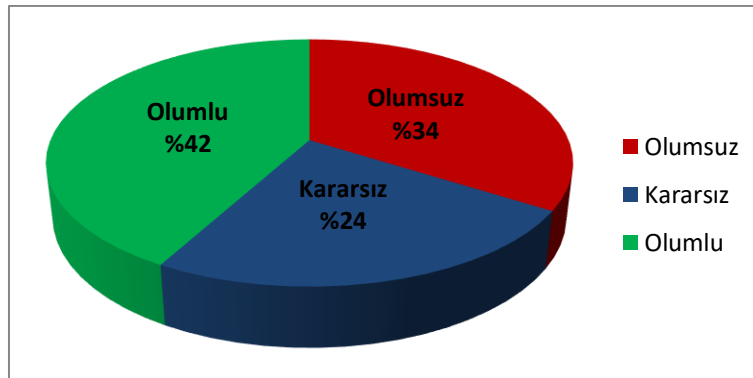
(1: Kesinlikle Katılmıyorum, 2: Katılmıyorum, 3: Kararsızım, 4: Katılıyorum, 5: Kesinlikle Katılıyorum)

Bu soru için ortalama 3.06/5 olarak bulunmuştur. Yanıtların sayı ve yüzdesel dağılımı Şekil 44’de verilmiştir.



Şekil 44: “Çalışanlar arasında kurumsal aidiyet duygusu vardır” sorusuna verilen yanıtların dağılımı

Bu soruya verilen yanıtların dağılımı Şekil 45’ de verilmiştir.



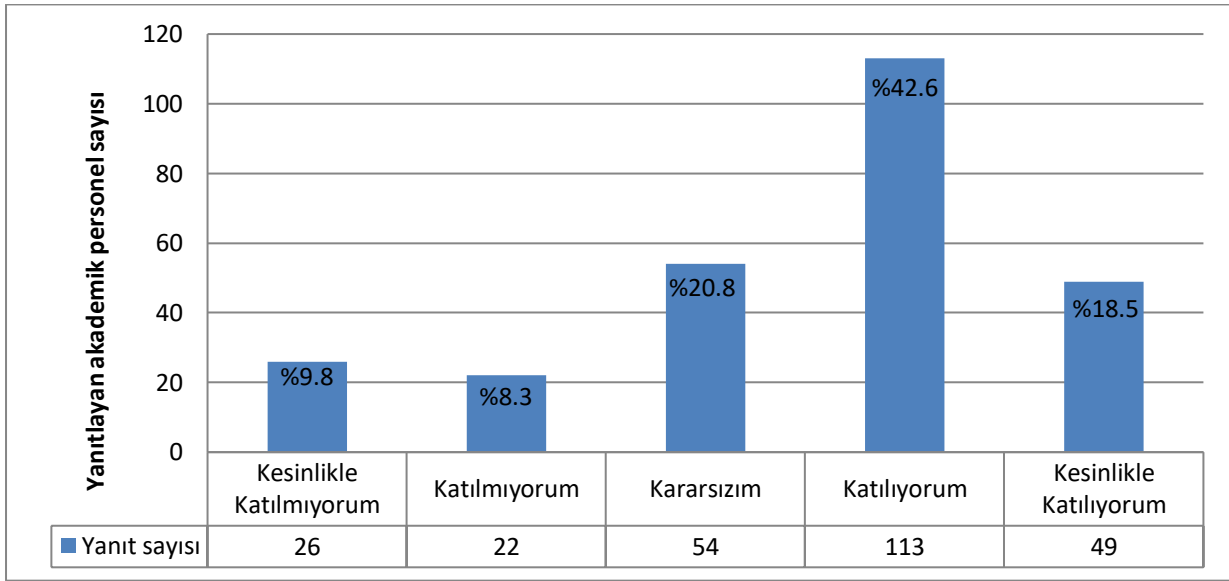
Şekil 45: “Çalışanlar arasında kurumsal aidiyet duygusu vardır” sorusuna verilen yanıtların dağılımı

Ortalama ve yanıt nitelikleri dikkate alındığında akademik personellerin genel olarak olumlu görüş bildirdikleri görülmüştür.

Soru 21) Çalışanların unvanları ile kadroları uyumludur.

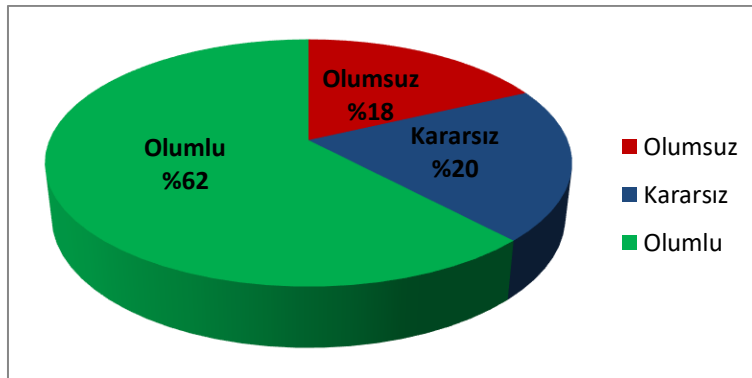
(1: Kesinlikle Katılmıyorum, 2: Katılmıyorum, 3: Kararsızım, 4: Katılıyorum, 5: Kesinlikle Katılıyorum)

Bu soru için ortalama 3.52/5 olarak bulunmuştur. Yanıtların sayı ve yüzdesel dağılımı Şekil 46’da verilmiştir.



Şekil 46: “Çalışanların unvanları ile kadroları uyumludur” sorusuna verilen yanıtların dağılımı

Bu soruya verilen yanıtların dağılımı Şekil 47’ de verilmiştir.



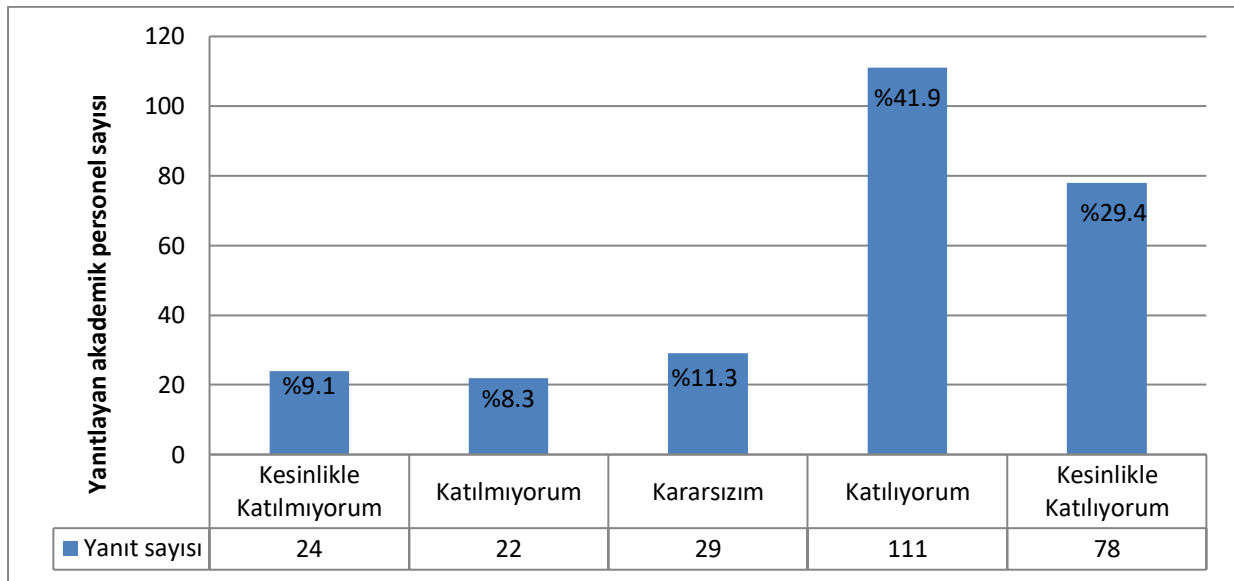
Şekil 47: “Çalışanların unvanları ile kadroları uyumludur” sorusuna verilen yanıtların dağılımı

Ortalama ve yanıt nitelikleri dikkate alındığında akademik personellerin genel olarak olumlu görüş bildirdikleri görülmüştür.

Soru 22) Çalıştığım ortamın fiziksel koşulları (ısı, ışık, bina tasarımı vb.) yeterlidir.

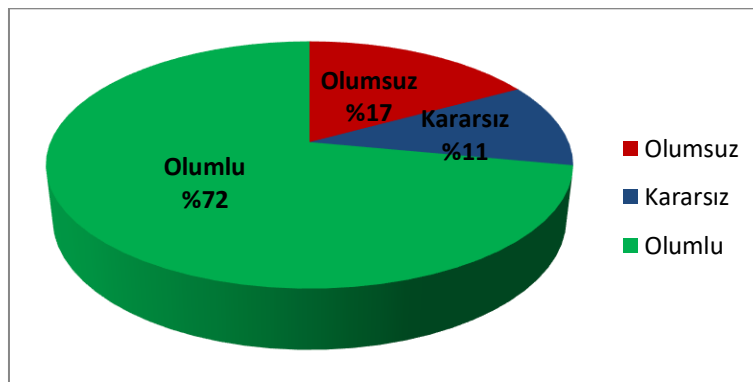
(1: Kesinlikle Katılmıyorum, 2: Katılmıyorum, 3: Kararsızım, 4: Katılıyorum, 5: Kesinlikle Katılıyorum)

Bu soru için ortalama 3.75/5 olarak bulunmuştur. Yanıtların sayı ve yüzdesel dağılımı Şekil 48’de verilmiştir.



Şekil 48: “Çalıştığım ortamın fiziksel koşulları (ısı, ışık, bina tasarımı vb.) yeterlidir” sorusuna verilen yanıtların dağılımı

Bu soruya verilen yanıtların dağılımı Şekil 49’ da verilmiştir.



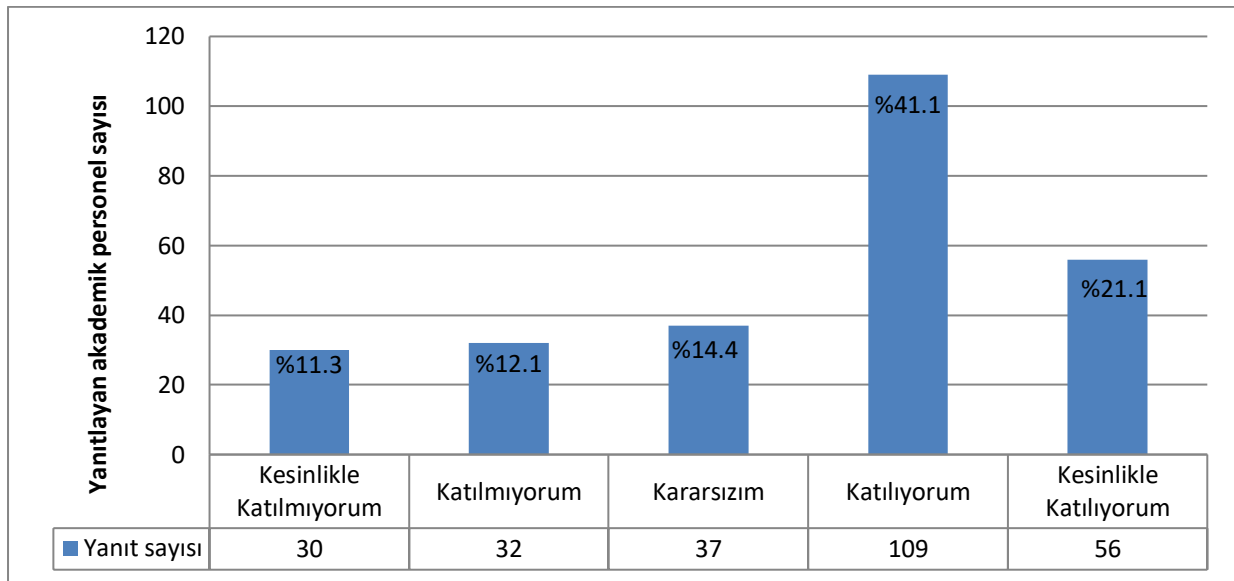
Şekil 49: “Çalıştığım ortamın fiziksel koşulları (ısı, ışık, bina tasarımı vb.) yeterlidir” sorusuna verilen yanıtların dağılımı

Ortalama ve yanıt nitelikleri dikkate alındığında akademik personellerin genel olarak olumlu görüş bildirdikleri görülmüştür.

Soru 23) Çalıştığım ortam yeterli araç, donanım ve materyallere (bilgisayar, büro malzemesi vb.) sahiptir.

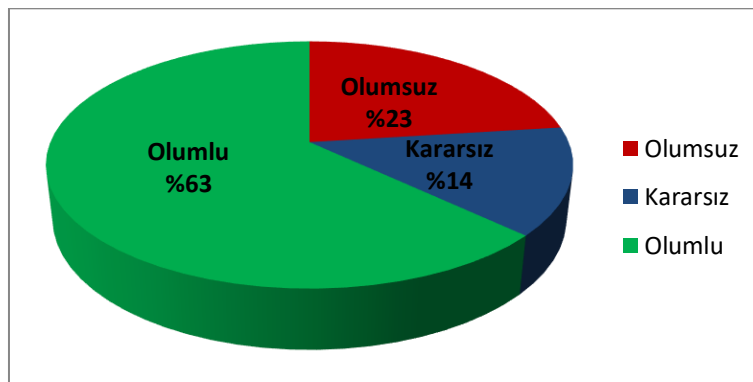
(1: Kesinlikle Katılmıyorum, 2: Katılmıyorum, 3: Kararsızım, 4: Katılıyorum, 5: Kesinlikle Katılıyorum)

Bu soru için ortalama 3.49/5 olarak bulunmuştur. Yanıtların sayı ve yüzdesel dağılımı Şekil 50’de verilmiştir.



Şekil 50: “Çalıştığım ortam yeterli araç, donanım ve materyallere (bilgisayar, büro malzemesi vb.) sahiptir” sorusuna verilen yanıtların dağılımı

Bu soruya verilen yanıtların dağılımı Şekil 51’ de verilmiştir.



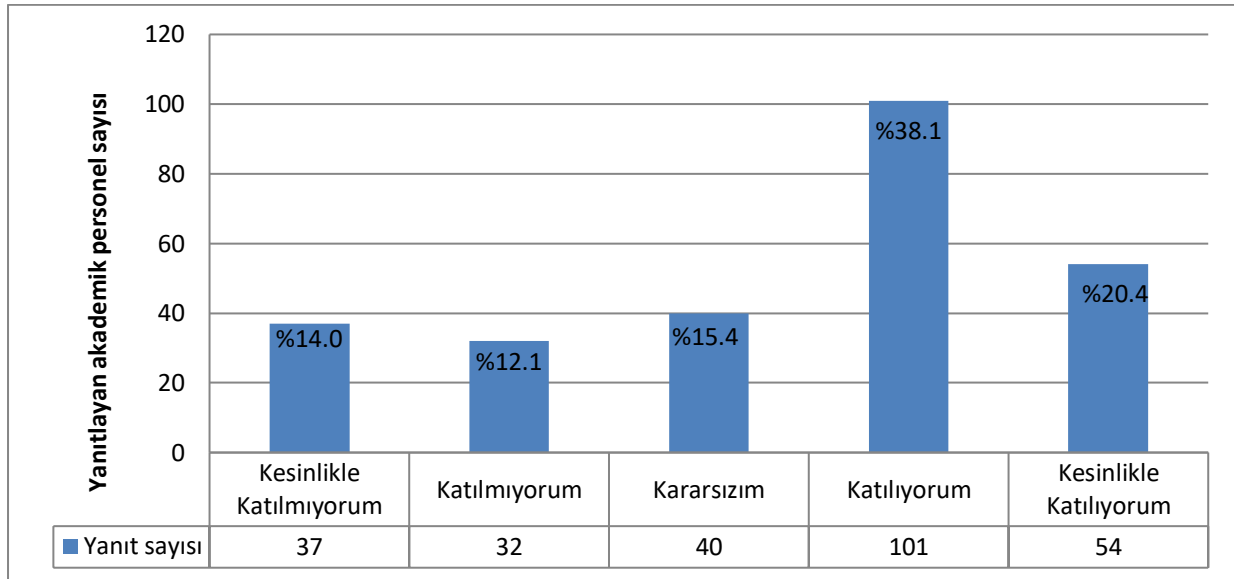
Şekil 51: “Çalıştığım ortam yeterli araç, donanım ve materyallere (bilgisayar, büro malzemesi vb.) sahiptir” sorusuna verilen yanıtların dağılımı

Ortalama ve yanıt nitelikleri dikkate alındığında akademik personellerin genel olarak olumlu görüş bildirdikleri görülmüştür.

Soru 24) Çalışma odaları ile ortak kullanım alanlarının temizliği düzenli olarak yapılmaktadır.

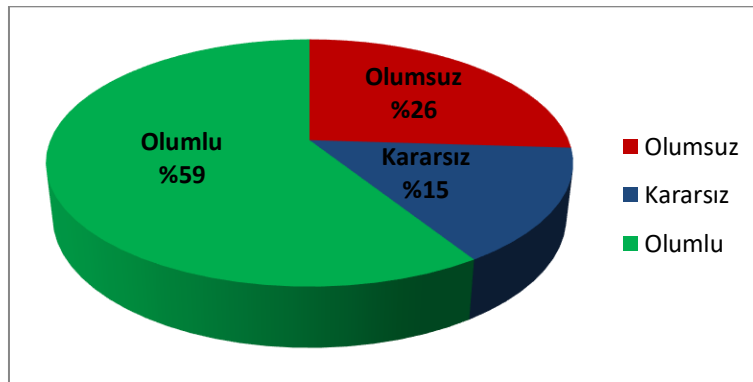
(1: Kesinlikle Katılmıyorum, 2: Katılmıyorum, 3: Kararsızım, 4: Katılıyorum, 5: Kesinlikle Katılıyorum)

Bu soru için ortalama 3.39/5 olarak bulunmuştur. Yanıtların sayı ve yüzdesel dağılımı Şekil 52’de verilmiştir.



Şekil 52: “Çalışma odaları ile ortak kullanım alanlarının temizliği düzenli olarak yapılmaktadır” sorusuna verilen yanıtların dağılımı

Bu soruya verilen yanıtların dağılımı Şekil 53’ de verilmiştir.



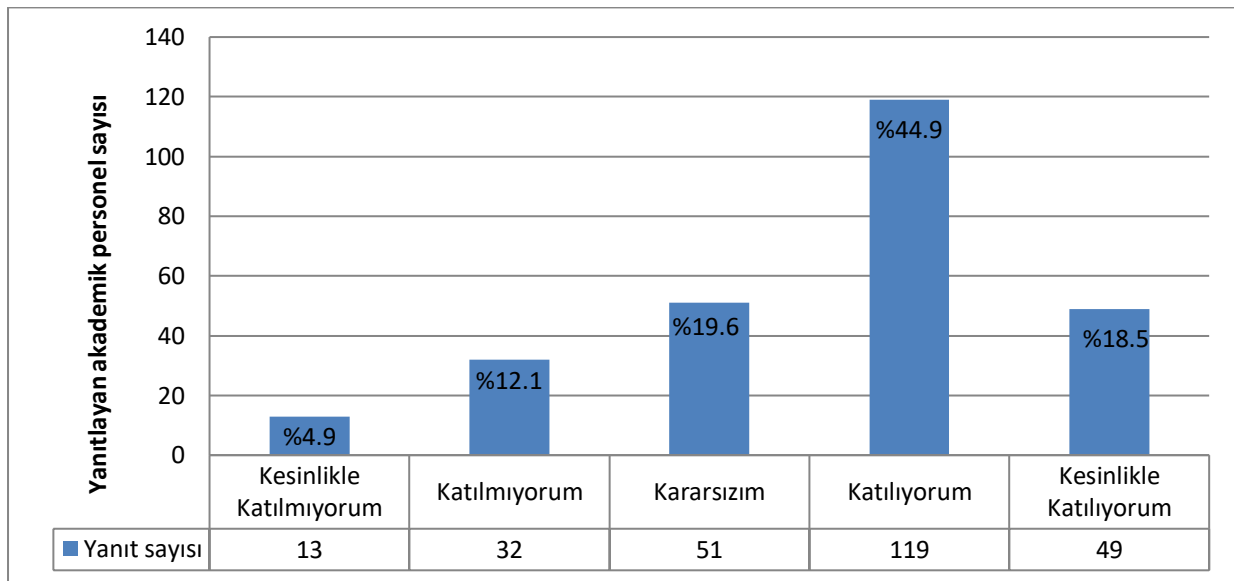
Şekil 53: “Çalışma odaları ile ortak kullanım alanlarının temizliği düzenli olarak yapılmaktadır” sorusuna verilen yanıtların dağılımı

Ortalama ve yanıt nitelikleri dikkate alındığında akademik personellerin genel olarak olumlu görüş bildirdikleri görülmüştür.

Soru 25) Üniversitemizdeki güvenlik hizmetlerini yeterli buluyorum.

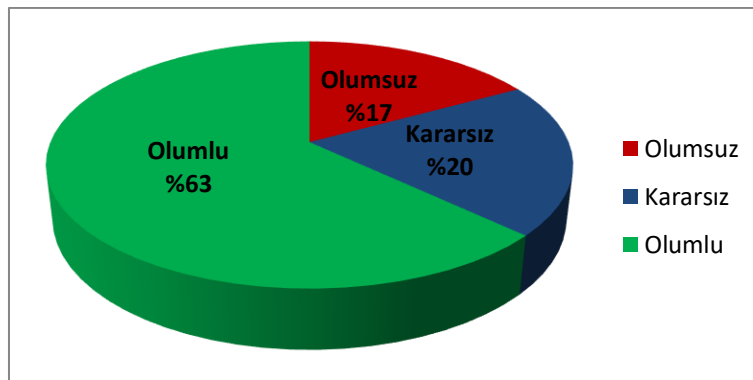
(1: Kesinlikle Katılmıyorum, 2: Katılmıyorum, 3: Kararsızım, 4: Katılıyorum, 5: Kesinlikle Katılıyorum)

Bu soru için ortalama 3.60/5 olarak bulunmuştur. Yanıtların sayı ve yüzdesel dağılımı Şekil 54’de verilmiştir.



Şekil 54: “Üniversitemizdeki güvenlik hizmetlerini yeterli buluyorum” sorusuna verilen yanıtların dağılımı

Bu soruya verilen yanıtların dağılımı Şekil 55’ de verilmiştir.



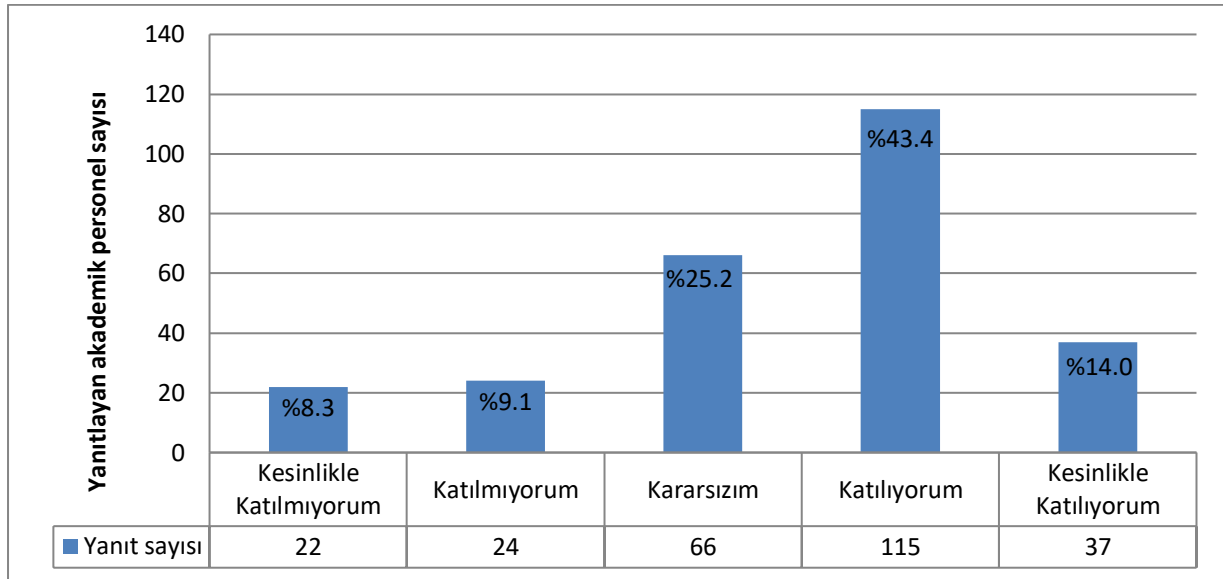
Şekil 55: “Üniversitemizdeki güvenlik hizmetlerini yeterli buluyorum” sorusuna verilen yanıtların dağılımı

Ortalama ve yanıt nitelikleri dikkate alındığında akademik personellerin genel olarak olumlu görüş bildirdikleri görülmüştür.

Soru 26) Üniversitenin iş güvenliğine ilişkin aldığı tedbirleri yeterli buluyorum.

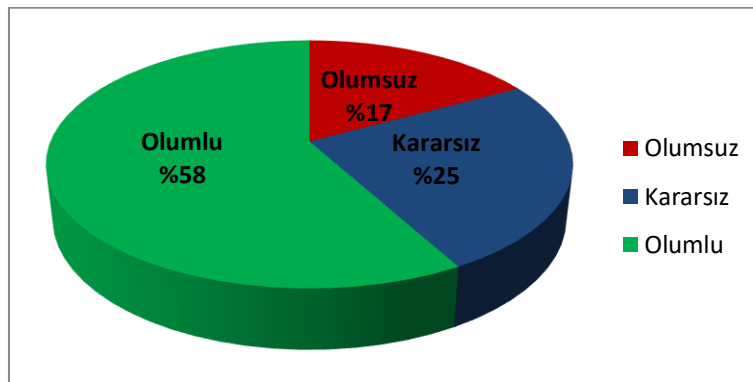
(1: Kesinlikle Katılmıyorum, 2: Katılmıyorum, 3: Kararsızım, 4: Katılıyorum, 5: Kesinlikle Katılıyorum)

Bu soru için ortalama 3.46/5 olarak bulunmuştur. Yanıtların sayı ve yüzdesel dağılımı Şekil 56’da verilmiştir.



Şekil 56: “Üniversitenin iş güvenliğine ilişkin aldığı tedbirleri yeterli buluyorum” sorusuna verilen yanıtların dağılımı

Bu soruya verilen yanıtların dağılımı Şekil 57’ de verilmiştir.



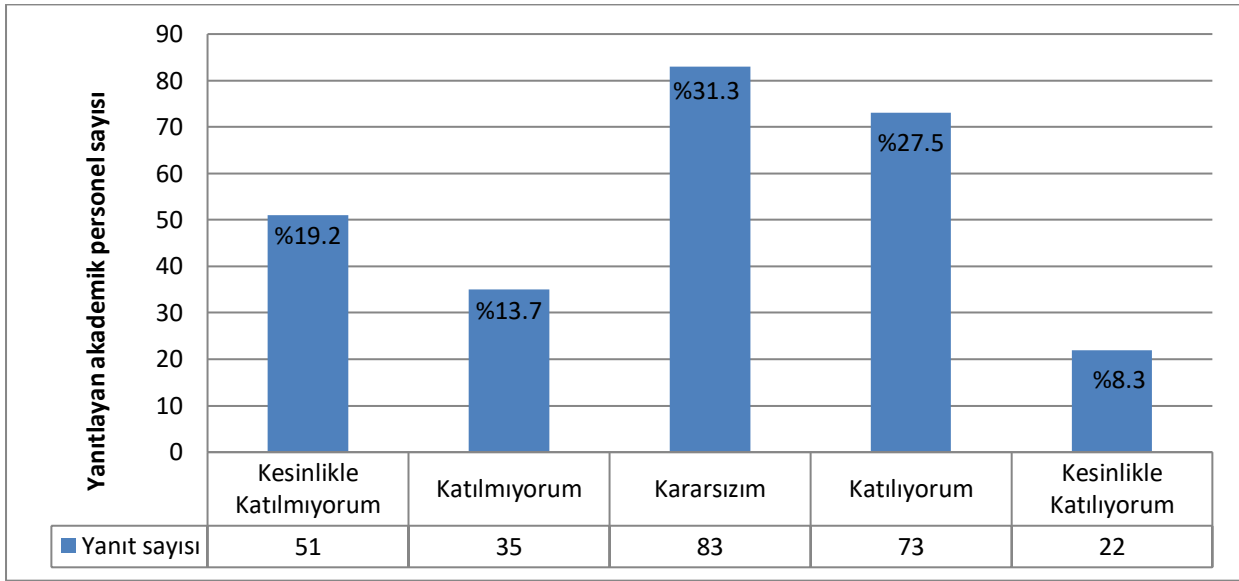
Şekil 57: “Üniversitenin iş güvenliğine ilişkin aldığı tedbirleri yeterli buluyorum” sorusuna verilen yanıtların dağılımı

Ortalama ve yanıt nitelikleri dikkate alındığında akademik personellerin genel olarak olumlu görüş bildirdikleri görülmüştür.

Soru 27) Yemekhane hizmetlerini yeterli buluyorum.

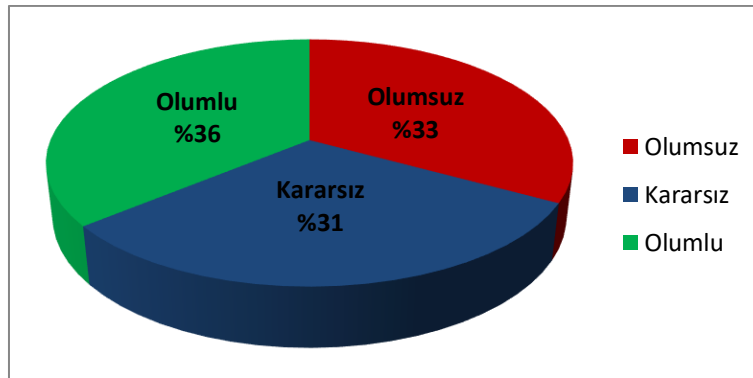
(1: Kesinlikle Katılmıyorum, 2: Katılmıyorum, 3: Kararsızım, 4: Katılıyorum, 5: Kesinlikle Katılıyorum)

Bu soru için ortalama 2.92/5 olarak bulunmuştur. Yanıtların sayı ve yüzdesel dağılımı Şekil 58’de verilmiştir.



Şekil 58: “Yemekhane hizmetlerini yeterli buluyorum” sorusuna verilen yanıtların dağılımı

Bu soruya verilen yanıtların dağılımı Şekil 59’ da verilmiştir.



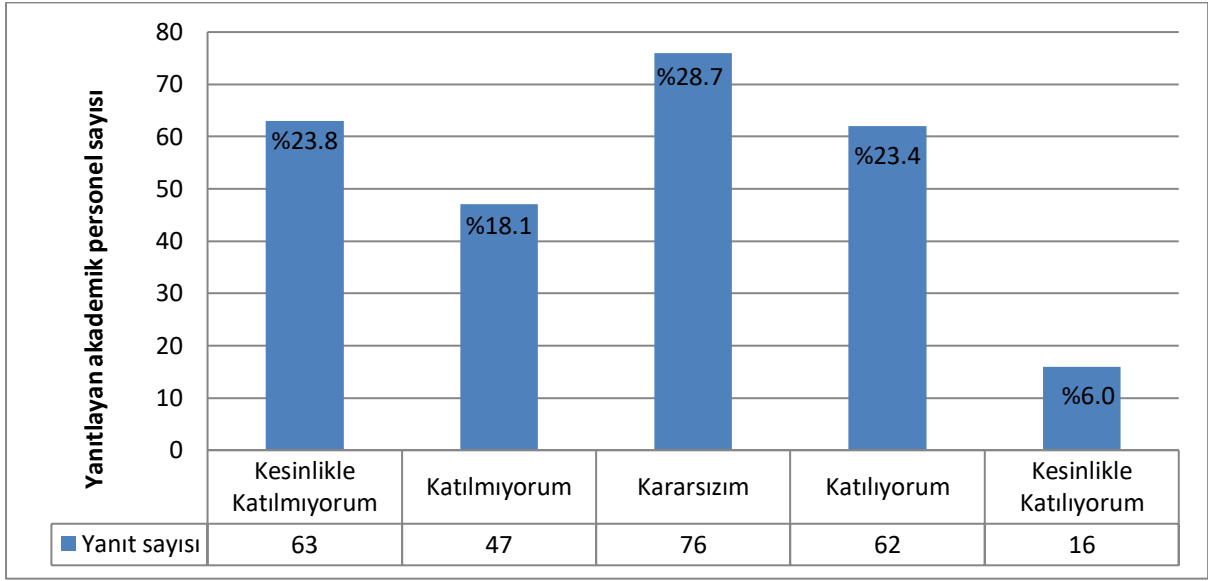
Şekil 59: “Yemekhane hizmetlerini yeterli buluyorum” sorusuna verilen yanıtların dağılımı

Ortalama ve yanıt nitelikleri dikkate alındığında bu soru için genel bir sonuca varılamamıştır.

Soru 28) Kantin ve kafeterya hizmetlerini yeterli buluyorum.

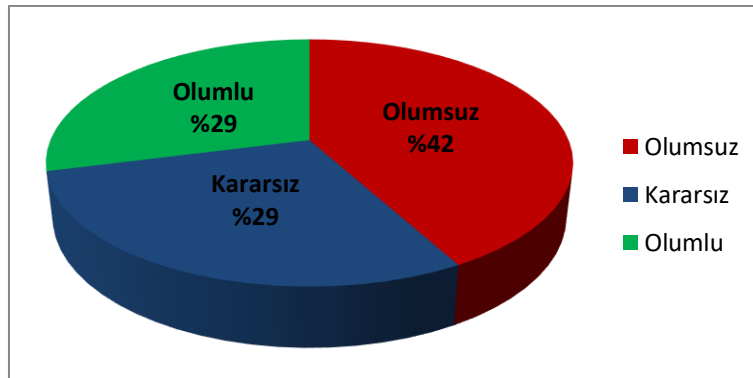
(1: Kesinlikle Katılmıyorum, 2: Katılmıyorum, 3: Kararsızım, 4: Katılıyorum, 5: Kesinlikle Katılıyorum)

Bu soru için ortalama 2.70/5 olarak bulunmuştur. Yanıtların sayı ve yüzdesel dağılımı Şekil 60’da verilmiştir.



Şekil 60: “Kantin ve kafeterya hizmetlerini yeterli buluyorum” sorusuna verilen yanıtların dağılımı

Bu soruya verilen yanıtların dağılımı Şekil 61’ de verilmiştir.



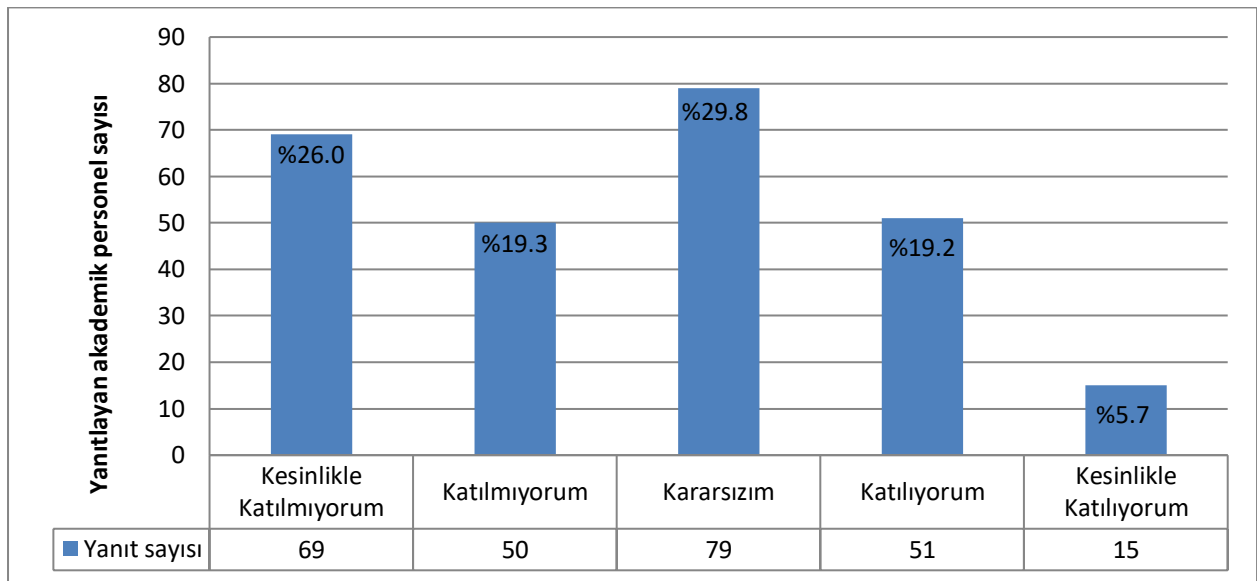
Şekil 61: “Kantin ve kafeterya hizmetlerini yeterli buluyorum” sorusuna verilen yanıtların dağılımı

Ortalama ve yanıt nitelikleri dikkate alındığında akademik personellerin genel olarak olumsuz görüş bildirdikleri görülmüştür.

Soru 29) Kültür ve sanat etkinliklerini yeterli buluyorum.

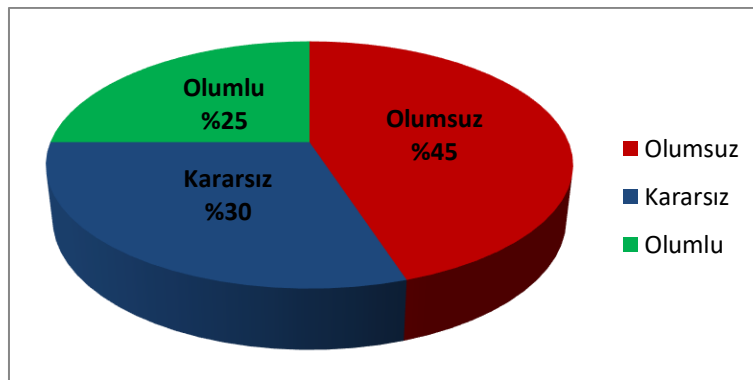
(1: Kesinlikle Katılmıyorum, 2: Katılmıyorum, 3: Kararsızım, 4: Katılıyorum, 5: Kesinlikle Katılıyorum)

Bu soru için ortalama 2.59/5 olarak bulunmuştur. Yanıtların sayı ve yüzdesel dağılımı Şekil 62’de verilmiştir.



Şekil 62: “Kültür ve sanat etkinliklerini yeterli buluyorum” sorusuna verilen yanıtların dağılımı

Bu soruya verilen yanıtların dağılımı Şekil 63’ de verilmiştir.



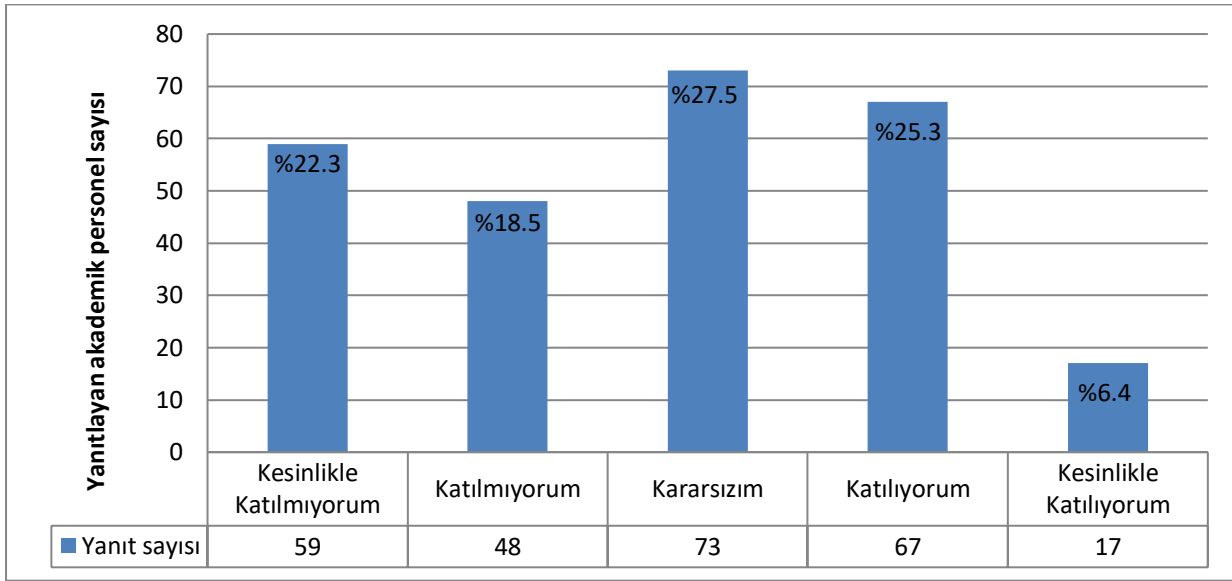
Şekil 63: “Kültür ve sanat etkinliklerini yeterli buluyorum” sorusuna verilen yanıtların dağılımı

Ortalama ve yanıt nitelikleri dikkate alındığında akademik personellerin genel olarak olumsuz görüş bildirdikleri görülmüştür.

Soru 30) Sosyal ve sportif tesisleri yeterli buluyorum.

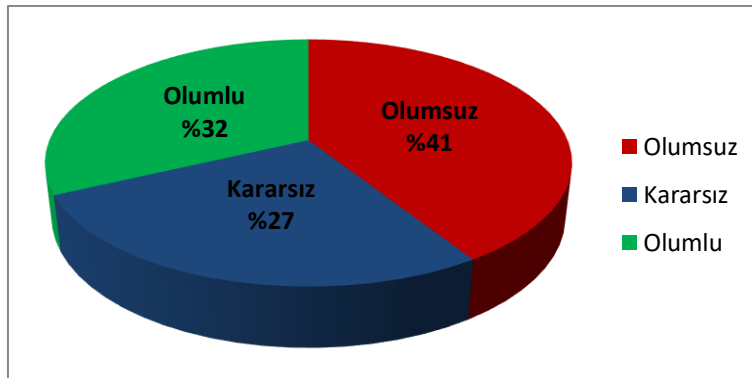
(1: Kesinlikle Katılmıyorum, 2: Katılmıyorum, 3: Kararsızım, 4: Katılıyorum, 5: Kesinlikle Katılıyorum)

Bu soru için ortalama 2.75/5 olarak bulunmuştur. Yanıtların sayı ve yüzdesel dağılımı Şekil 64’de verilmiştir.



Şekil 64: “Sosyal ve sportif tesisleri yeterli buluyorum” sorusuna verilen yanıtların dağılımı

Bu soruya verilen yanıtların dağılımı Şekil 65’ de verilmiştir.



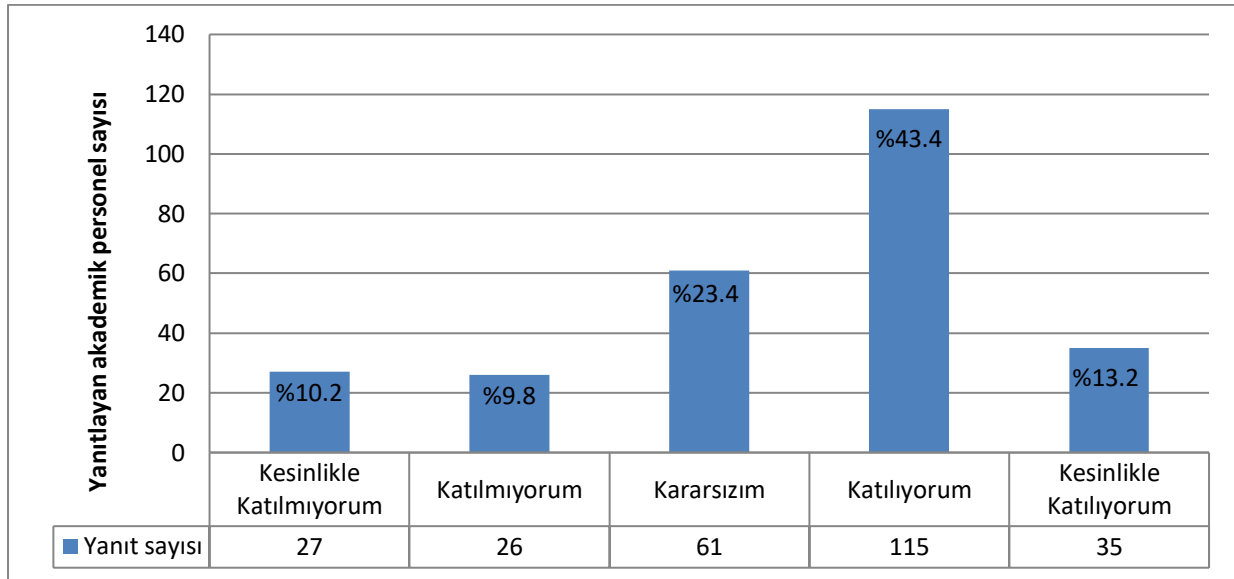
Şekil 65: “Sosyal ve sportif tesisleri yeterli buluyorum” sorusuna verilen yanıtların dağılımı

Ortalama ve yanıt nitelikleri dikkate alındığında akademik personellerin genel olarak olumsuz görüş bildirdikleri görülmüştür.

Soru 31) Kütüphane hizmetleri (kaynak çeşitliliği, ödünç alma, erişim, fiziksel alan vb.) genel olarak yeterlidir.

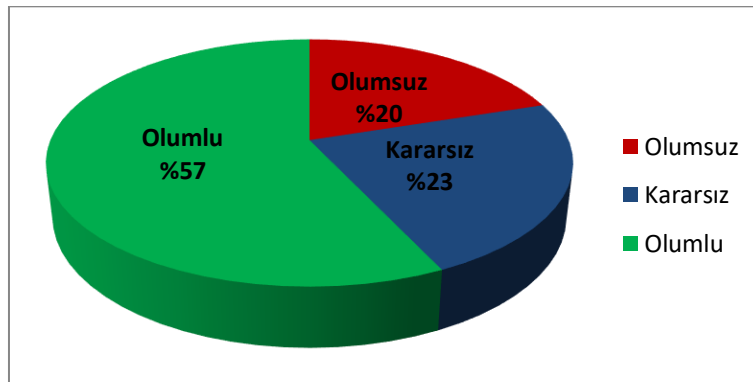
(1: Kesinlikle Katılmıyorum, 2: Katılmıyorum, 3: Kararsızım, 4: Katılıyorum, 5: Kesinlikle Katılıyorum)

Bu soru için ortalama 3.40/5 olarak bulunmuştur. Yanıtların sayı ve yüzdesel dağılımı Şekil 66’da verilmiştir.



Şekil 66: “Kütüphane hizmetleri (kaynak çeşitliliği, ödünç alma, erişim, fiziksel alan vb.) genel olarak yeterlidir” sorusuna verilen yanıtların dağılımı

Bu soruya verilen yanıtların dağılımı Şekil 67’ de verilmiştir.



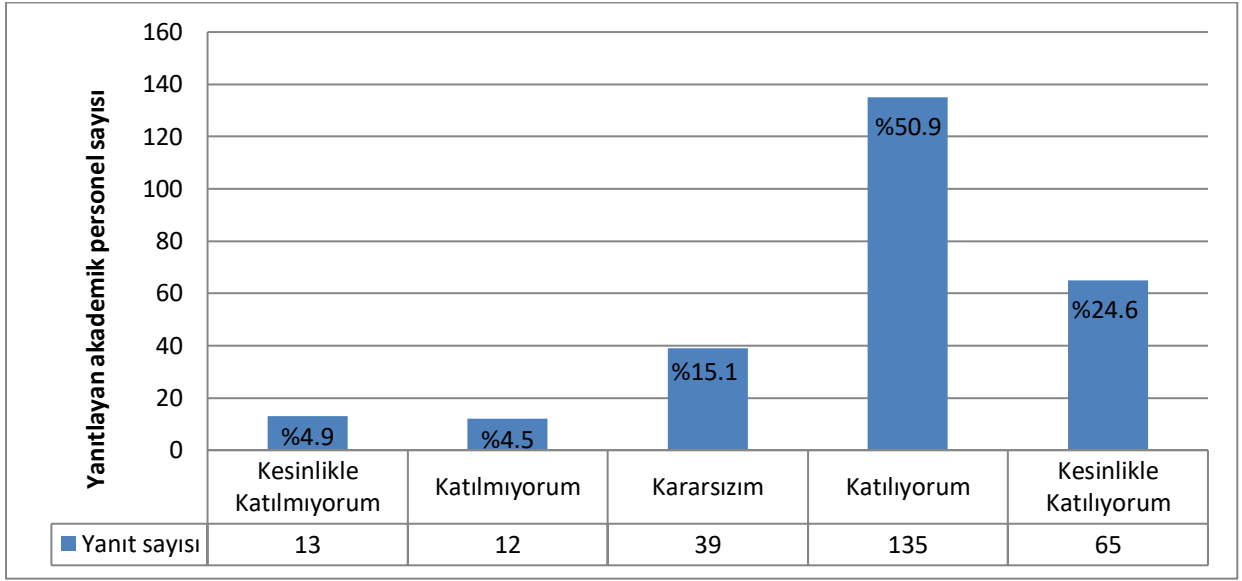
Şekil 67: “Kütüphane hizmetleri (kaynak çeşitliliği, ödünç alma, erişim, fiziksel alan vb.) genel olarak yeterlidir” sorusuna verilen yanıtların dağılımı

Ortalama ve yanıt nitelikleri dikkate alındığında akademik personellerin genel olarak olumlu görüş bildirdikleri görülmüştür.

Soru 32) Kongre ve toplantı salonları/mekânları yeterlidir.

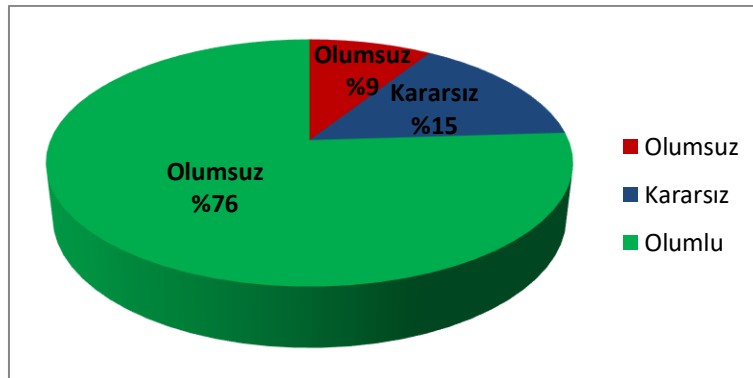
(1: Kesinlikle Katılmıyorum, 2: Katılmıyorum, 3: Kararsızım, 4: Katılıyorum, 5: Kesinlikle Katılıyorum)

Bu soru için ortalama 3.86/5 olarak bulunmuştur. Yanıtların sayı ve yüzdesel dağılımı Şekil 68’de verilmiştir.



Şekil 68: “Kongre ve toplantı salonları/mekânları yeterlidir” sorusuna verilen yanıtların dağılımı

Bu soruya verilen yanıtların dağılımı Şekil 69’ da verilmiştir.



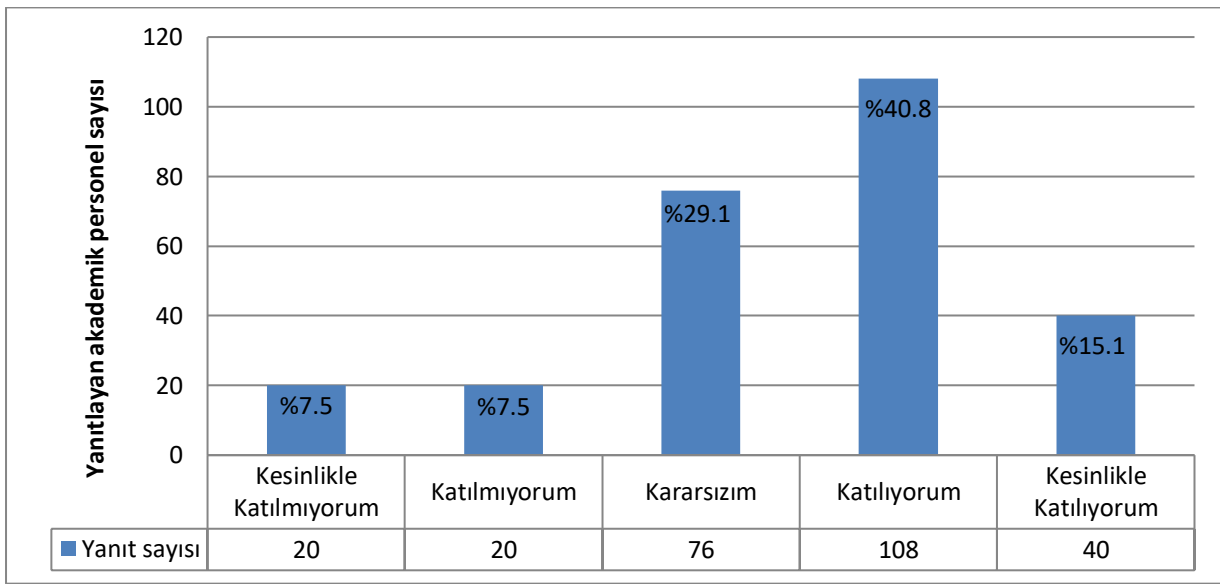
Şekil 69: “Kongre ve toplantı salonları/mekânları yeterlidir” sorusuna verilen yanıtların dağılımı

Ortalama ve yanıt nitelikleri dikkate alındığında akademik personellerin genel olarak olumlu görüş bildirdikleri görülmüştür.

Soru 33) Üniversitemizdeki fiziksel koşullar engellilere uygundur.

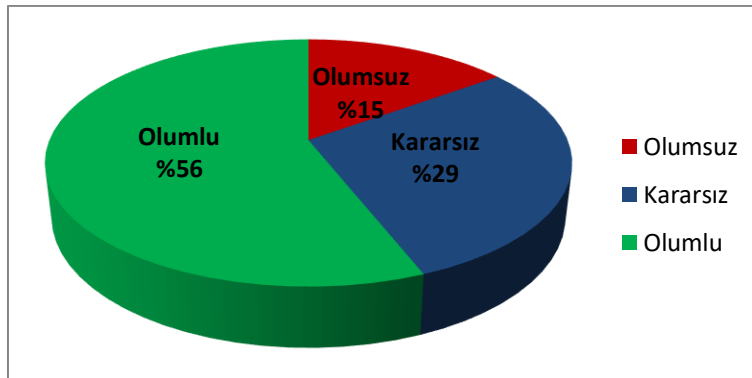
(1: Kesinlikle Katılmıyorum, 2: Katılmıyorum, 3: Kararsızım, 4: Katılıyorum, 5: Kesinlikle Katılıyorum)

Bu soru için ortalama 3.48/5 olarak bulunmuştur. Yanıtların sayı ve yüzdesel dağılımı Şekil 70’de verilmiştir.



Şekil 70: “Üniversitemizdeki fiziksel koşullar engellilere uygundur” sorusuna verilen yanıtların dağılımı

Bu soruya verilen yanıtların dağılımı Şekil 71’ de verilmiştir.



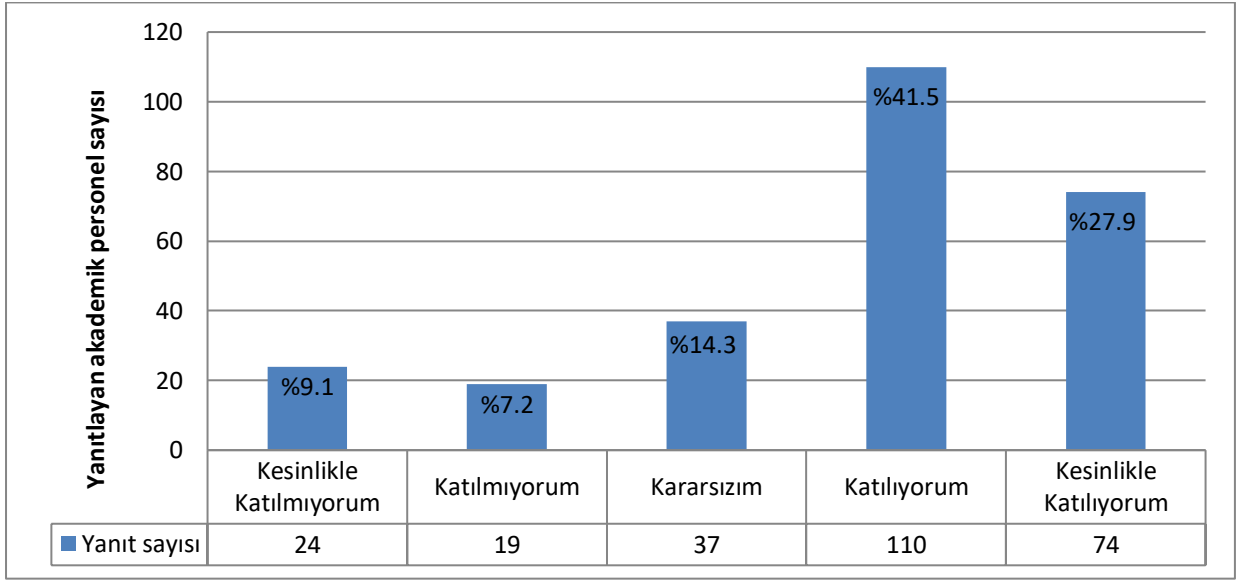
Şekil 71: “Üniversitemizdeki fiziksel koşullar engellilere uygundur” sorusuna verilen yanıtların dağılımı

Ortalama ve yanıt nitelikleri dikkate alındığında akademik personellerin genel olarak olumlu görüş bildirdikleri görülmüştür.

Soru 34) Üniversitemiz yeterli otopark alanlarına sahiptir.

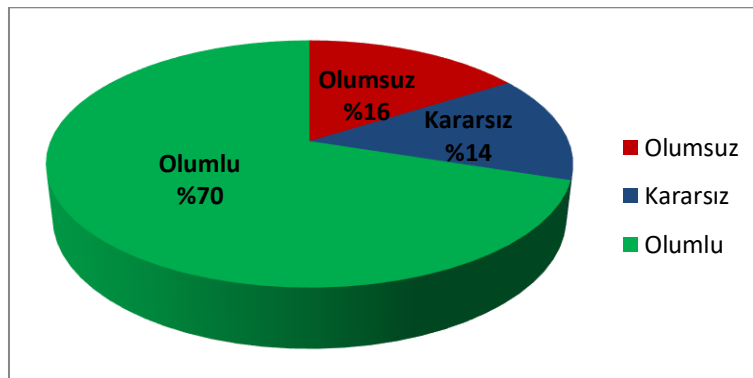
(1: Kesinlikle Katılmıyorum, 2: Katılmıyorum, 3: Kararsızım, 4: Katılıyorum, 5: Kesinlikle Katılıyorum)

Bu soru için ortalama 3.72/5 olarak bulunmuştur. Yanıtların sayı ve yüzdesel dağılımı Şekil 72’de verilmiştir.



Şekil 72: “Üniversitemiz yeterli otopark alanlarına sahiptir” sorusuna verilen yanıtların dağılımı

Bu soruya verilen yanıtların dağılımı Şekil 73’ de verilmiştir.



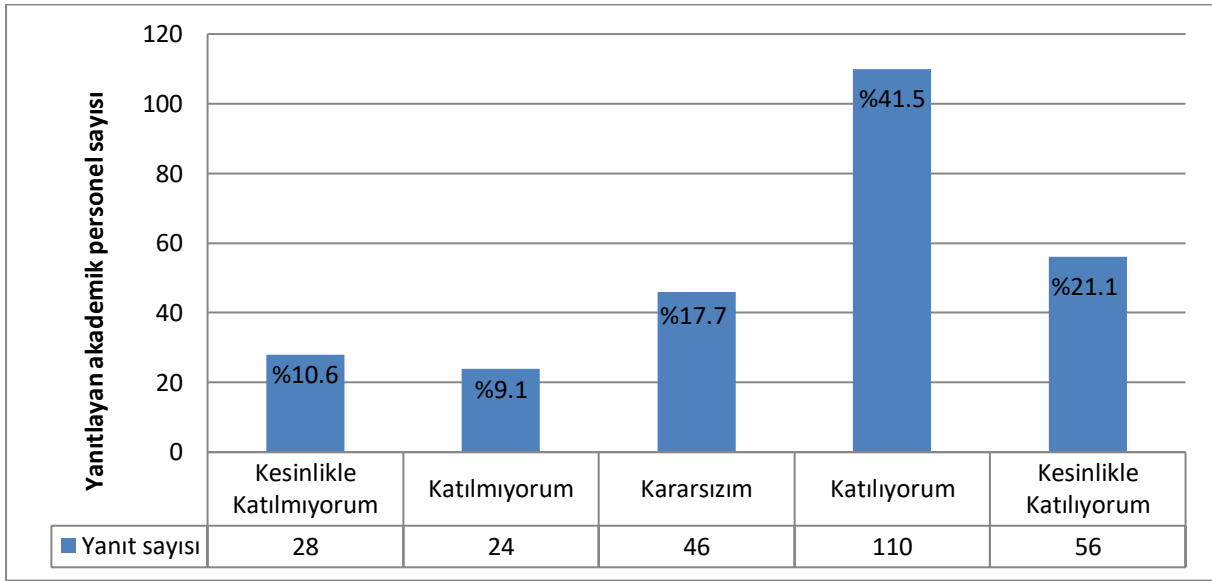
Şekil 73: “Üniversitemiz yeterli otopark alanlarına sahiptir” sorusuna verilen yanıtların dağılımı

Ortalama ve yanıt nitelikleri dikkate alındığında akademik personellerin genel olarak olumlu görüş bildirdikleri görülmüştür.

Soru 35) Üniversitemizde sağlanan internet erişim olanakları yeterlidir.

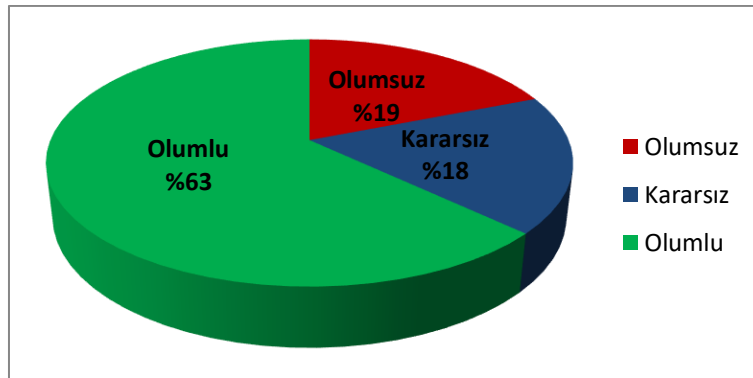
(1: Kesinlikle Katılmıyorum, 2: Katılmıyorum, 3: Kararsızım, 4: Katılıyorum, 5: Kesinlikle Katılıyorum)

Bu soru için ortalama 3.54/5 olarak bulunmuştur. Yanıtların sayı ve yüzdesel dağılımı Şekil 74’de verilmiştir.



Şekil 74: “Üniversitemizde sağlanan internet erişim olanakları yeterlidir” sorusuna verilen yanıtların dağılımı

Bu soruya verilen yanıtların dağılımı Şekil 75’ de verilmiştir.



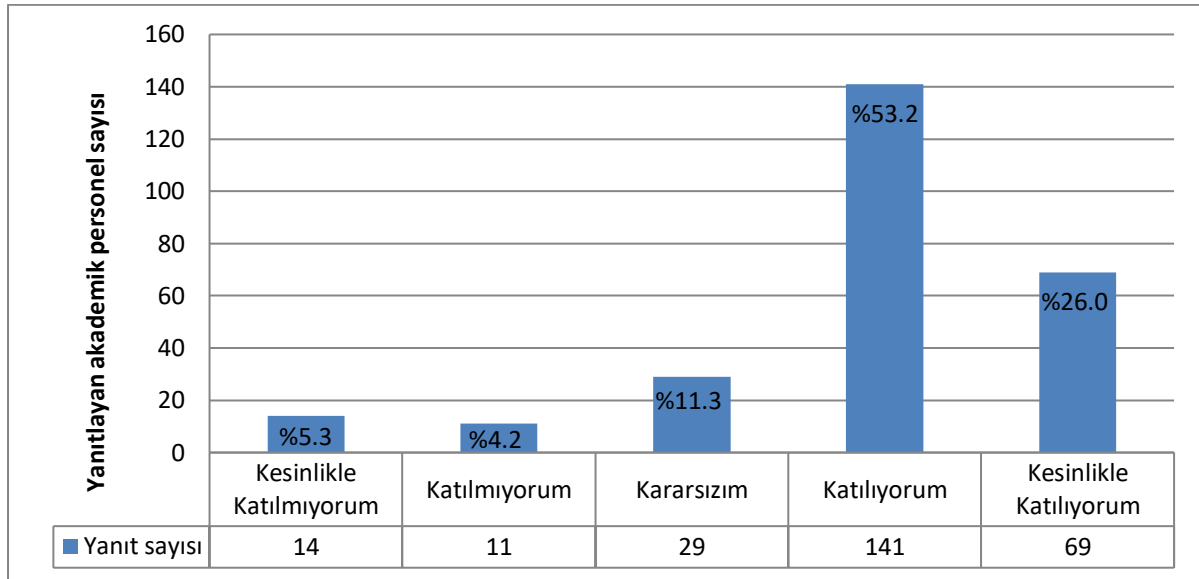
Şekil 75: “Üniversitemizde sağlanan internet erişim olanakları yeterlidir” sorusuna verilen yanıtların dağılımı

Ortalama ve yanıt nitelikleri dikkate alındığında akademik personellerin genel olarak olumlu görüş bildirdikleri görülmüştür.

Soru 36) Üniversitemizde kullanılan Elektronik Belge Yönetim Sistemi (EBYS) yeterlidir.

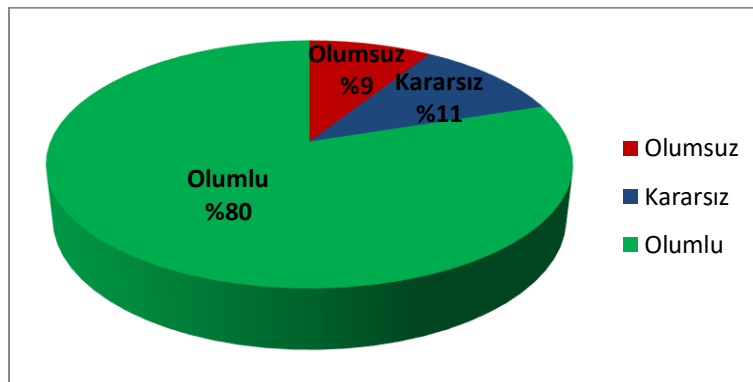
(1: Kesinlikle Katılmıyorum, 2: Katılmıyorum, 3: Kararsızım, 4: Katılıyorum, 5: Kesinlikle Katılıyorum)

Bu soru için ortalama 3.91/5 olarak bulunmuştur. Yanıtların sayı ve yüzdesel dağılımı Şekil 76’da verilmiştir.



Şekil 76: “Üniversitemizde kullanılan Elektronik Belge Yönetim Sistemi (EBYS) yeterlidir” sorusuna verilen yanıtların dağılımı

Bu soruya verilen yanıtların dağılımı Şekil 77’ de verilmiştir.



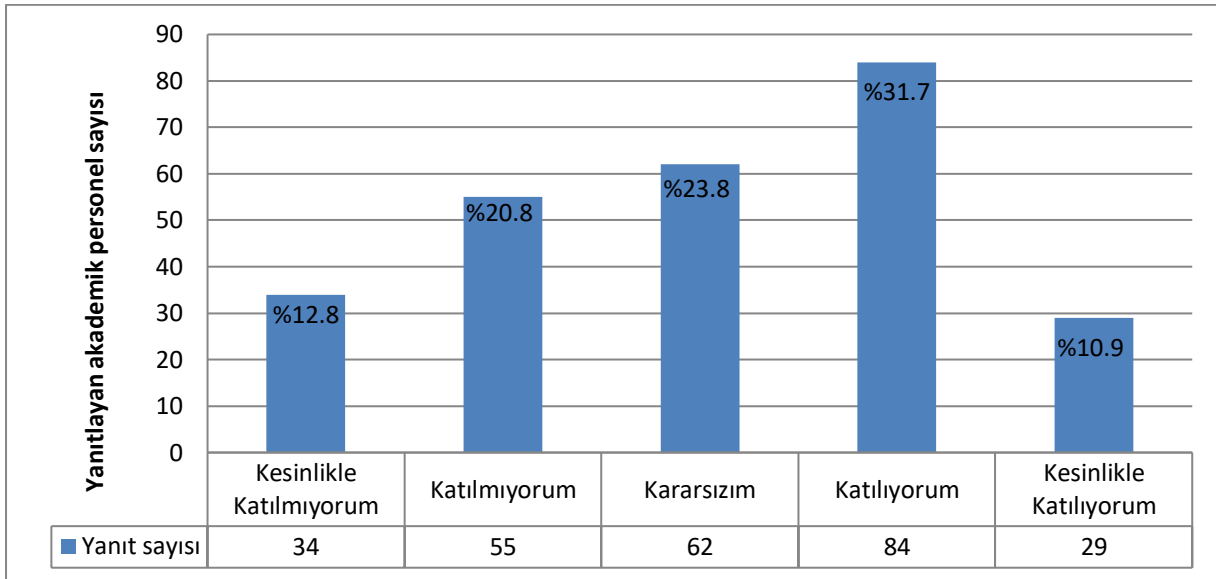
Şekil 77: “Üniversitemizde kullanılan Elektronik Belge Yönetim Sistemi (EBYS) yeterlidir” sorusuna verilen yanıtların dağılımı

Ortalama ve yanıt nitelikleri dikkate alındığında akademik personellerin genel olarak olumlu görüş bildirdikleri görülmüştür.

Soru 37) Üniversitemiz araştırma-geliştirme faaliyetleri için yeterli imkanlara sahiptir.

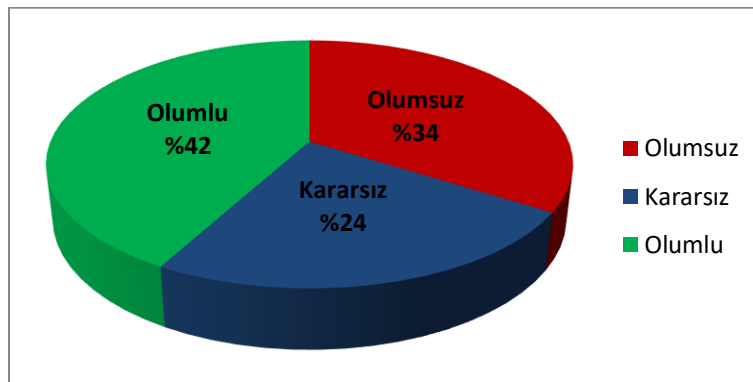
(1: Kesinlikle Katılmıyorum, 2: Katılmıyorum, 3: Kararsızım, 4: Katılıyorum, 5: Kesinlikle Katılıyorum)

Bu soru için ortalama 3.07/5 olarak bulunmuştur. Yanıtların sayı ve yüzdesel dağılımı Şekil 78’de verilmiştir.



Şekil 78: “Üniversitemiz araştırma-geliştirme faaliyetleri için yeterli imkanlara sahiptir” sorusuna verilen yanıtların dağılımı

Bu soruya verilen yanıtların dağılımı Şekil 79’ da verilmiştir.



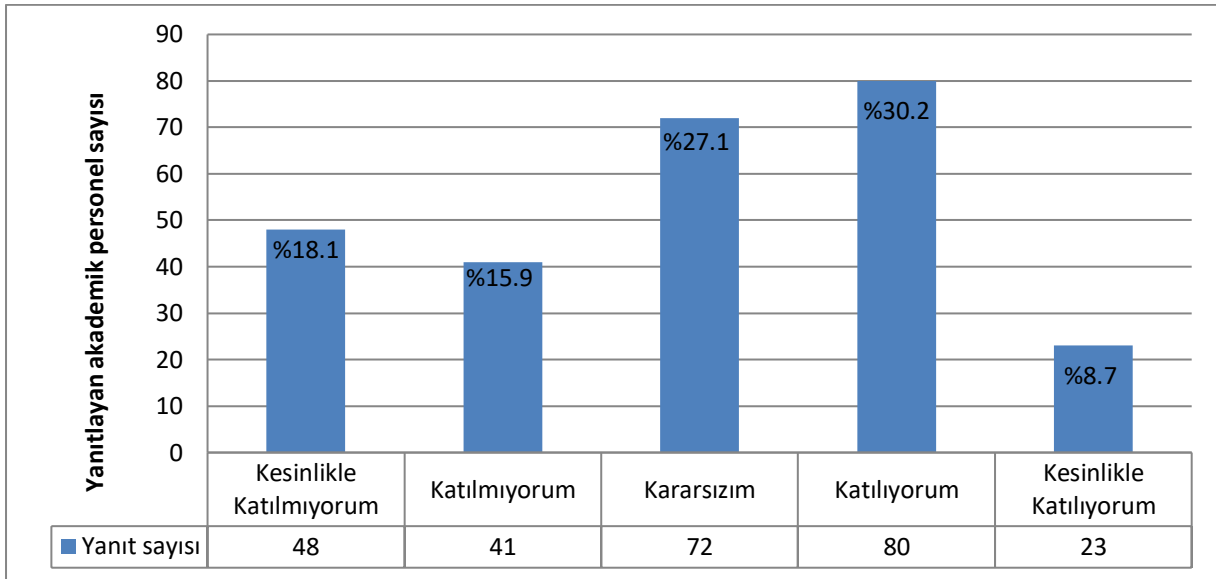
Şekil 79: “Üniversitemiz araştırma-geliştirme faaliyetleri için yeterli imkanlara sahiptir” sorusuna verilen yanıtların dağılımı

Ortalama ve yanıt nitelikleri dikkate alındığında akademik personellerin genel olarak olumlu görüş bildirdikleri görülmüştür.

Soru 38) Üniversitemiz ulusal ve uluslararası bilimsel etkinliklere katılıma yeterli destek sağlamaktadır.

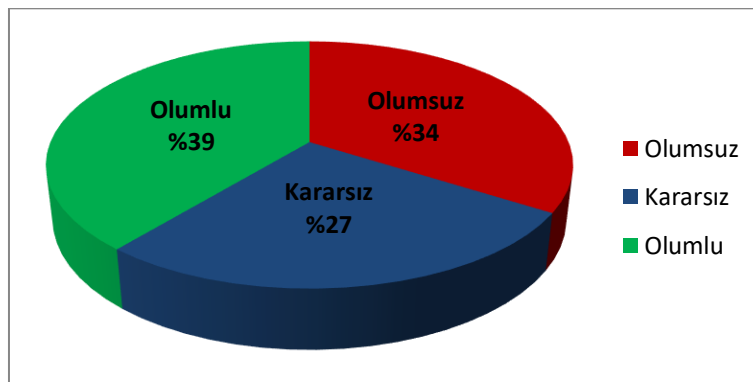
(1: Kesinlikle Katılmıyorum, 2: Katılmıyorum, 3: Kararsızım, 4: Katılıyorum, 5: Kesinlikle Katılıyorum)

Bu soru için ortalama 2.96/5 olarak bulunmuştur. Yanıtların sayı ve yüzdesel dağılımı Şekil 80’de verilmiştir.



Şekil 80: “Üniversitemiz ulusal ve uluslararası bilimsel etkinliklere katılıma yeterli destek sağlamaktadır” sorusuna verilen yanıtların dağılımı

Bu soruya verilen yanıtların dağılımı Şekil 81’ de verilmiştir.



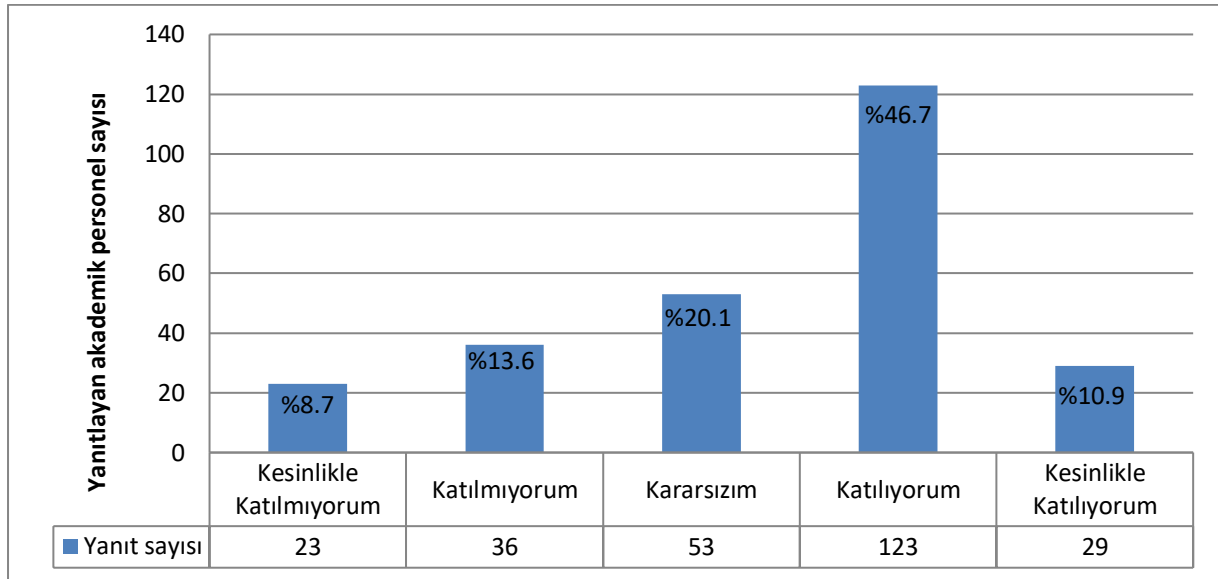
Şekil 81: “Üniversitemiz ulusal ve uluslararası bilimsel etkinliklere katılıma yeterli destek sağlamaktadır” sorusuna verilen yanıtların dağılımı

Ortalama ve yanıt nitelikleri dikkate alındığında bu soru için genel bir sonuca varılamamıştır.

Soru 39) Üniversitemizde eğitim-öğretim faaliyetlerine yeterli destek sağlanmaktadır.

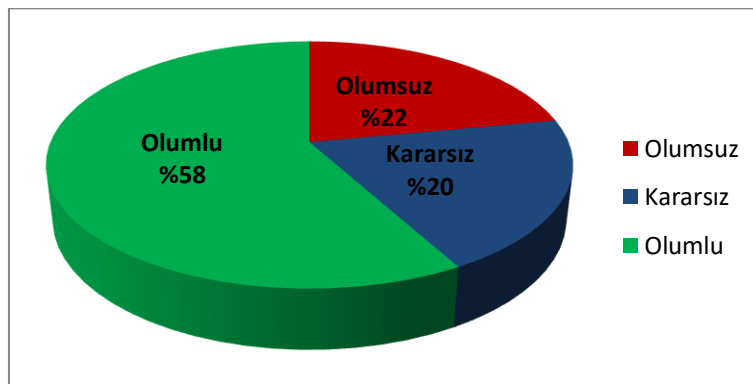
(1: Kesinlikle Katılmıyorum, 2: Katılmıyorum, 3: Kararsızım, 4: Katılıyorum, 5: Kesinlikle Katılıyorum)

Bu soru için ortalama 3.38/5 olarak bulunmuştur. Yanıtların sayı ve yüzdesel dağılımı Şekil 82’de verilmiştir.



Şekil 82: “Üniversitemizde eğitim-öğretim faaliyetlerine yeterli destek sağlanmaktadır” sorusuna verilen yanıtların dağılımı

Bu soruya verilen yanıtların dağılımı Şekil 83’ de verilmiştir.



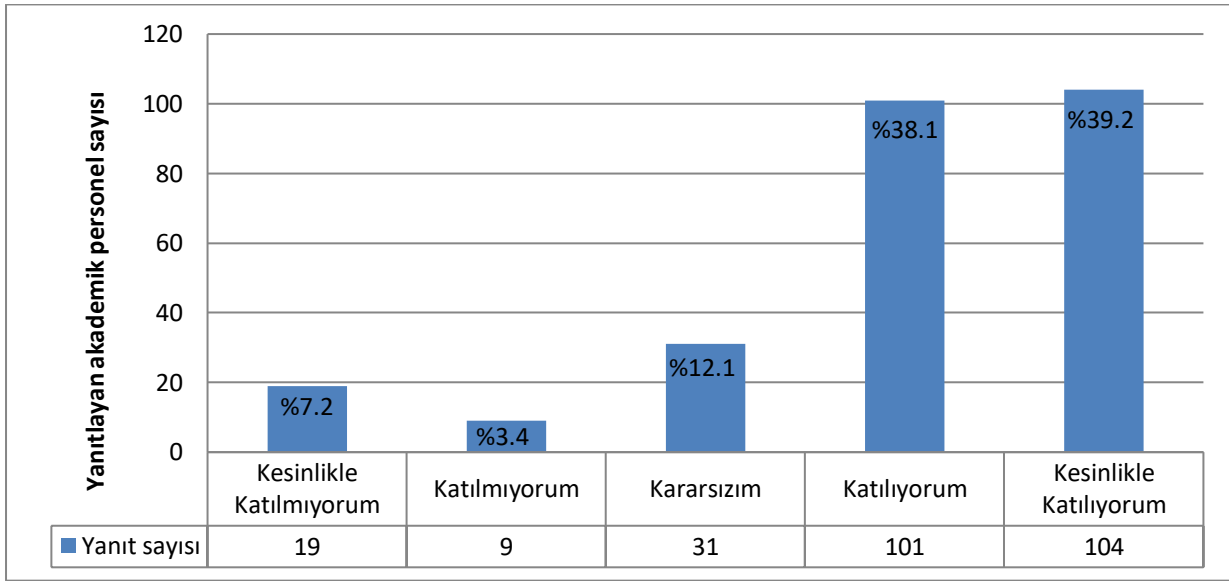
Şekil 83: “Üniversitemizde eğitim-öğretim faaliyetlerine yeterli destek sağlanmaktadır” sorusuna verilen yanıtların dağılımı

Ortalama ve yanıt nitelikleri dikkate alındığında akademik personellerin genel olarak olumlu görüş bildirdikleri görülmüştür.

Soru 40) Kendimi üniversitenin bir parçası olarak görüyorum.

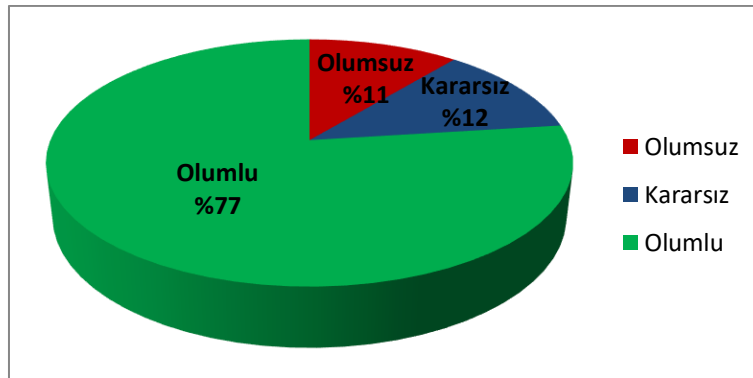
(1: Kesinlikle Katılmıyorum, 2: Katılmıyorum, 3: Kararsızım, 4: Katılıyorum, 5: Kesinlikle Katılıyorum)

Bu soru için ortalama 3.99/5 olarak bulunmuştur. Yanıtların sayı ve yüzdesel dağılımı Şekil 84’de verilmiştir.



Şekil 84: “Kendimi üniversitenin bir parçası olarak görüyorum” sorusuna verilen yanıtların dağılımı

Bu soruya verilen yanıtların dağılımı Şekil 85’ de verilmiştir.



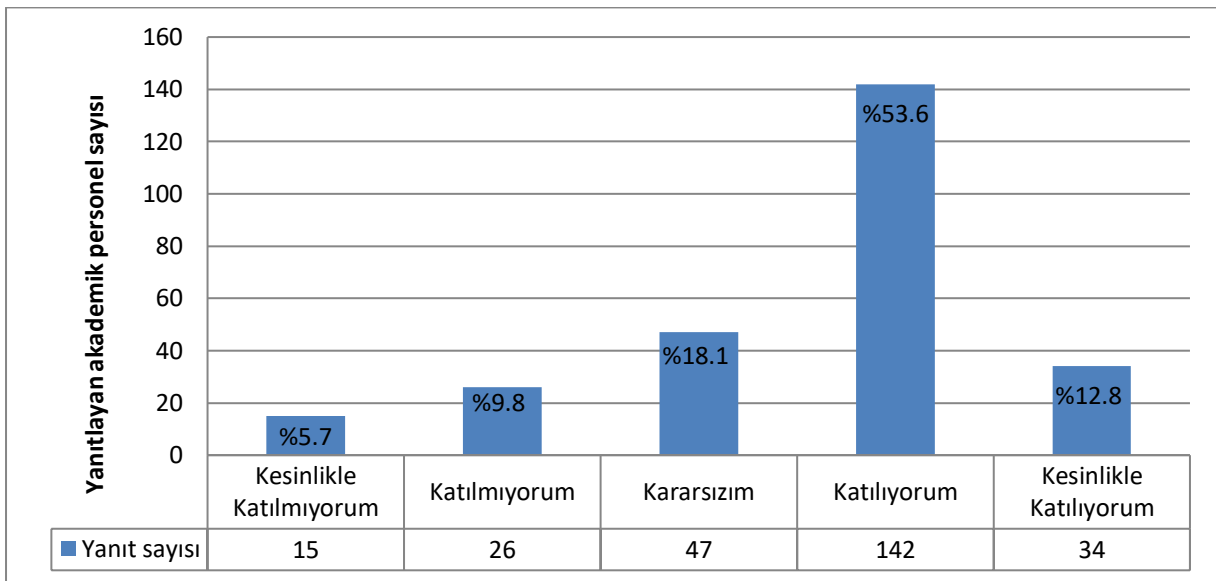
Şekil 85: “Kendimi üniversitenin bir parçası olarak görüyorum” sorusuna verilen yanıtların dağılımı

Ortalama ve yanıt nitelikleri dikkate alındığında akademik personellerin genel olarak olumlu görüş bildirdikleri görülmüştür.

Soru 41) Öğrencilerin tutum ve davranışlarından genel olarak memnunuz.

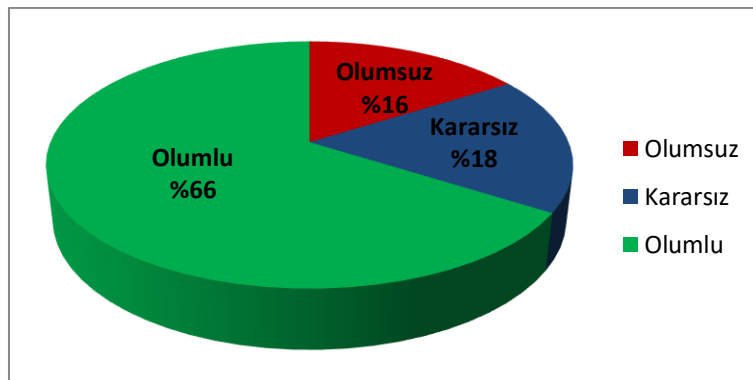
(1: Kesinlikle Katılmıyorum, 2: Katılmıyorum, 3: Kararsızım, 4: Katılıyorum, 5: Kesinlikle Katılıyorum)

Bu soru için ortalama 3.58/5 olarak bulunmuştur. Yanıtların sayı ve yüzdesel dağılımı Şekil 86’da verilmiştir.



Şekil 86: “Öğrencilerin tutum ve davranışlarından genel olarak memnunuz” sorusuna verilen yanıtların dağılımı

Bu soruya verilen yanıtların dağılımı Şekil 87’ de verilmiştir.



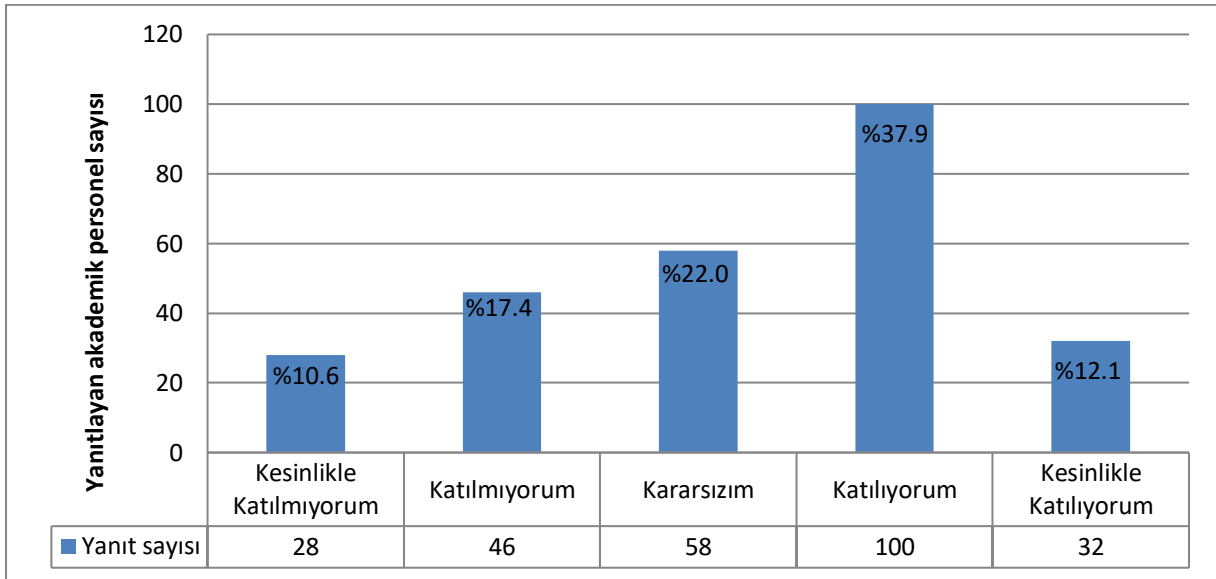
Şekil 87: “Öğrencilerin tutum ve davranışlarından genel olarak memnunuz” sorusuna verilen yanıtların dağılımı

Ortalama ve yanıt nitelikleri dikkate alındığında akademik personellerin genel olarak olumlu görüş bildirdikleri görülmüştür.

Soru 42) Akademik personele sağlanan kendini geliştirme imkânlarından memnunum.

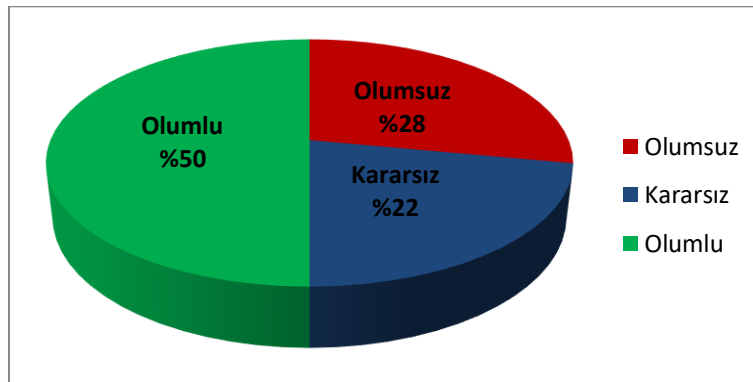
(1: Kesinlikle Katılmıyorum, 2: Katılmıyorum, 3: Kararsızım, 4: Katılıyorum, 5: Kesinlikle Katılıyorum)

Bu soru için ortalama 3.23/5 olarak bulunmuştur. Yanıtların sayı ve yüzdesel dağılımı Şekil 88’de verilmiştir.



Şekil 88: “Akademik personele sağlanan kendini geliştirme imkânlarından memnunum” sorusuna verilen yanıtların dağılımı

Bu soruya verilen yanıtların dağılımı Şekil 89’ da verilmiştir.



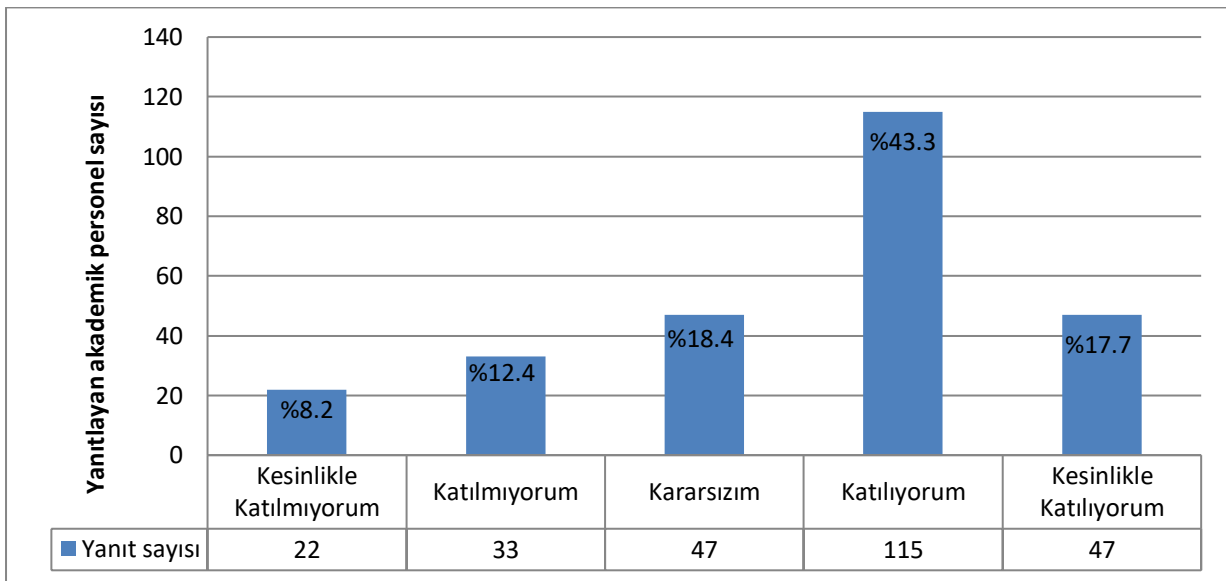
Şekil 89: “Akademik personele sağlanan kendini geliştirme imkânlarından memnunum” sorusuna verilen yanıtların dağılımı

Ortalama ve yanıt nitelikleri dikkate alındığında akademik personellerin genel olarak olumlu görüş bildirdikleri görülmüştür.

Soru 43) Üniversitemizin sağladığı olanaklardan genel olarak memnunum.

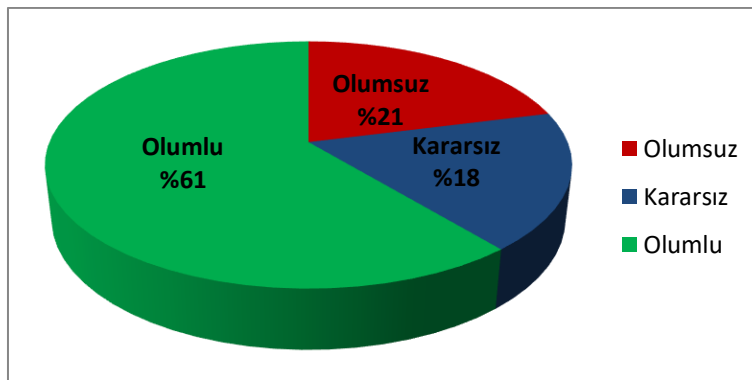
(1: Kesinlikle Katılmıyorum, 2: Katılmıyorum, 3: Kararsızım, 4: Katılıyorum, 5: Kesinlikle Katılıyorum)

Bu soru için ortalama 3.50/5 olarak bulunmuştur. Yanıtların sayı ve yüzdesel dağılımı Şekil 90’da verilmiştir.



Şekil 90: “Üniversitemizin sağladığı olanaklardan genel olarak memnunum” sorusuna verilen yanıtların dağılımı

Bu soruya verilen yanıtların dağılımı Şekil 91’ de verilmiştir.



Şekil 91: “Üniversitemizin sağladığı olanaklardan genel olarak memnunum” sorusuna verilen yanıtların dağılımı

Ortalama ve yanıt nitelikleri dikkate alındığında akademik personellerin genel olarak olumlu görüş bildirdikleri görülmüştür.

SONUÇ

Yapılan çalışmada anket soruları birim/bölüm yönetimi, iş, hizmet, kurum, birim ve iş arkadaşları olmak üzere dört kategoriye ayrılmıştır. Analiz sonuçları incelendiğinde, akademik personellerin birim/bölüm yönetiminden memnuniyet oranının %68.6, yapılan işten memnuniyet oranının %77.8, birim ve iş arkadaşlarından memnuniyet oranının %70.2, hizmetlerden memnuniyet oranının %66.6, kurumdan memnuniyet oranının ise %67.8 olduğu görülmüştür.